

Čj: KRPA- 229086-8 /ČJ-2020-0000VZ-V

Výtisk č.: 2/3

Počet listů: 4

Přílohy: 3/7

KUPNÍ SMLOUVA O PRODEJI NEPOTŘEBNÉHO MAJETKU

podle ustanovení zákona č. 89/2012 Sb., občanský zákoník, ve znění pozdějších předpisů

Smluvní strany

1. Prodávající:

Česká republika – Krajské ředitelství policie hlavního města Prahy

se sídlem: Praha 4 (Nusle), Kongresová 2, PSČ 140 21

IČO: 751 51 472

DIČ: CZ75151472

zastoupená: náměstkem ředitele Krajského ředitelství policie hl. m. Prahy pro ekonomiku
plk. Ing. Pavlem DOMBROVSKÝM

adresa: Česká republika – Krajské ředitelství policie hlavního města Prahy
Poštovní příhrádka 122
110 01 Praha 1

bankovní spojení: ČNB směr č. 0710

číslo účtu: 3509881 a 19-3509881

tel: 974 823 524

fax: 974 823 521

e-mail:



(dále jen „prodávající“)

2. Kupující:

TRAK, spol. s r. o.

zapsaný: u Městského soudu v Praze č. v. 189/2007

zastoupený:

sídlo:

IČO:

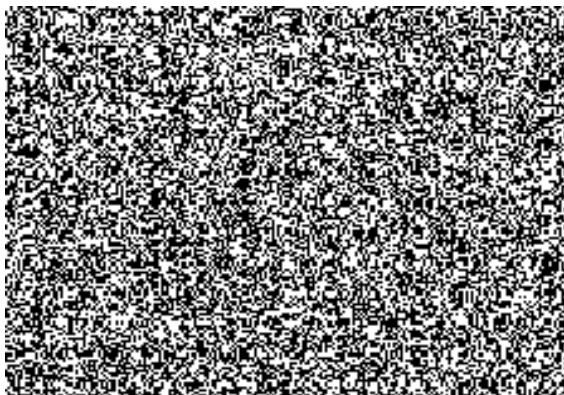
DIČ:

číslo účtu:

bankovní spojení:

tel:

e-mail:



(dále jen „kupující“)

uzavírají,

na základě výsledku veřejné soutěže na zajištění odprodeje nepotřebného, vyřazeného majetku České republiky Krajského ředitelství policie hlavního města Prahy vyhlášené dne 08. 09. 2020 č.j. KRPA- 229086-2/ČJ-2020-0000VZ-V v souladu s ustanovením § 2079 a násl. zákona č. 89/2012 Sb., občanský zákoník, ve znění pozdějších předpisů

tuto kupní smlouvu

Čl. I.

Předmětem plnění této kupní smlouvy je odprodej nepotřebného majetku – 48 kusů vyřazených služebních dopravních prostředků a 4 kusů vozidla z trestné činnosti.

Specifikace majetku je uvedena v přílohách č. 1 a 2 této kupní smlouvy, které jsou její nedílnou součástí.

1. Předávající prohlašuje, že:

- a) má příslušnost hospodařit s majetkem státu uvedeným v přílohách č. 1 a 2, který je ve vlastnictví České republiky - Krajského ředitelství policie hlavního města Prahy
- b) předmět plnění není zatížen žádnými dluhy ani jinými nároky
- c) nejsou mu známy takové závady předmětu plnění, na které by měl povinnost kupujícího upozornit
- d) prodávající k nepotřebnému majetku neposkytuje žádnou záruku, opravu, servis ani dodávky náhradních dílů.

2. Spolu s výše uvedeným nepotřebným majetkem budou předány Osvědčení o registraci vozidla část II., které budou odhlášeny na registru motorových vozidel MV ČR Na Pankráci 72, 140 21 Praha 4. Kupující je povinen do 10 – ti pracovních dnů od fyzického převzetí nepotřebného majetku (motorových vozidel) zajistit na své náklady evidenční kontroly. S protokoly o evidenčních kontrolách je kupující povinen dostavit se s prodávajícím do 14-ti kalendářních dnů od provedených evidenčních kontrol na uvedené registrační místo. Zde dojde k přepisu a zaplacení správních poplatků za provedené úkony. Součástí převodu vozidel může být registrem motorových vozidel kupující vyzván k zaplacení ekologických poplatků za motorová vozidla nesplňující emisní normy. Veškeré správní nebo ekologické poplatky hradí kupující.

3. Služebním dopravním prostředkům bude v den převodu na kupujícího ukončené zákonné pojištění odpovědnosti z provozu vozidla.

4. Fyzické předání a převzetí předmětu plnění se uskuteční mezi zástupci prodávajícího a kupujícího ihned po připsání finanční částky na účet prodávajícího.

5. Předmět plnění přechází na kupujícího dnem fyzického předání nepotřebného majetku.

6. Kupující prohlašuje, že byl prodávajícím seznámen s technickým stavem předmětu prodeje.

7. Kupující zabezpečí odvoz předmětu prodeje na **vlastní náklady**, nejpozději do 14 - ti kalendářních dnů ode dne fyzického předání a převzetí předmětu prodeje. Adresa umístění odstavených vozidel je uvedena ve výzvě k podání nabídek.

8. **Prodávající nepřipouští další pře prodej vozidel ve vlastním areálu. Vstup do areálu je možný pouze pověřeným osobám kupujícího.**

9. Kontaktními osobami za stranu prodávajícího jsou:
Mgr. Miroslav Kůs a p. Jiří Novotný, tel: 974 823 527

10. Kontaktními osobami za stranu kupujícího jsou:



Čl. II.

1. Celková nabídková cena za předmět plnění (uvedené v příloze č. 3, této smlouvy) včetně veškerých nákladů s tím spojených činí:
odprodeje 48 kusů vyřazených služebních dopravních prostředků

Celková nabídková cena: 662.000,- Kč

(slovy: šest set šedesát dva tisíce korun českých)

a bude poukázána na účet číslo: **19-3509881/0710**

odprodej 4 kusů vozidla z trestné činnosti

Celková nabídková cena: 58.000,- Kč

(slovy: padesát osm tisíc korun českých)

a bude poukázána na účet číslo: **19-3509881/0710**

2. Tato cena je stanovena jako nejvýše přípustná pro uzavření smlouvy.
3. Tato cena zahrnuje veškeré náklady a zisk kupujícího.

Čl. III.

Platební a fakturační podmínky

1. Úhrada za předmět plnění bude provedena fakturací prodávajícího. Splatnost faktury je **21 dní** po jejím doručení kupujícímu.
2. Faktury budou vystaveny dvě. První faktura bude vystavena na **odprodeje 48 kusů vyřazených služebních dopravních prostředků, tato částka bude poukázána na účet 19-3509881/0710** a druhá faktura bude vystavena na **4 kusy vozidla z trestné činnosti, tato částka bude poukázána na účet 19-3509881/0710.**

Faktura musí obsahovat: označení, číslo smlouvy a všechny údaje uvedené v zákoně o dani z přidané hodnoty č. 235/2004 Sb. a § 435 zákona č. 89/2012 Sb., občanský zákoník, ve znění pozdějších předpisů.

Faktura musí být vyhotovena ve 2 výtiscích (originál a 1 kopie) a musí obsahovat všechny zákonem stanovené náležitosti daňového dokladu.

3. Kupující může fakturu vrátit v případě, že:
 - Obsahuje nesprávné údaje nebo neúplné údaje,
 - Obsahuje nesprávné cenové údaje

Kupující musí fakturu vrátit do data splatnosti, jinak je v prodlení s placením částky, která měla být fakturována správně.

Čl. IV.
Závěrečná ustanovení

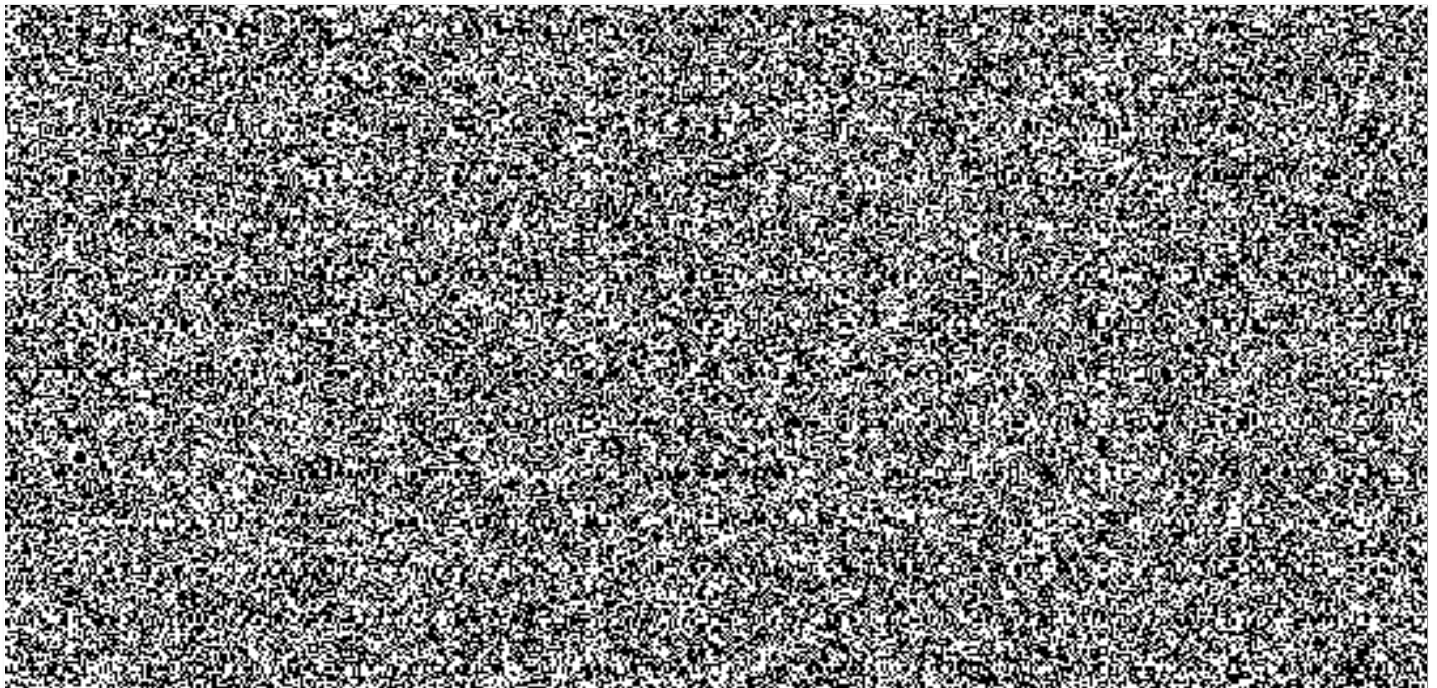
1. V souladu s ustanoveními zákona č. 89/2012 Sb., občanský zákoník, ve znění pozdějších předpisů se obě smluvní strany zavazují zachovávat mlčenlivost o interních záležitostech druhé strany, se kterými se při plnění smlouvy seznámily.
2. Tuto smlouvu lze měnit nebo zrušit pouze výslovným oboustranným písemným ujednáním, podepsaným oprávněnými zástupci obou stran.
3. Tato smlouva je vyhotovena ve třech stejnopisech, z nichž každý má hodnotu originálu, kdy kupující obdrží jedno vyhotovení a prodávající dvě vyhotovení.
4. Pokud není ve smlouvě stanoveno jinak, řídí se právními vztahy z ní vyplývající příslušnými ustanoveními zákona č. 89/2012 Sb., občanský zákoník, ve znění pozdějších předpisů.
5. Smluvní strany prohlašují, že obsah smlouvy je jim jasný a srozumitelný a je projevem jejich svobodné vůle, což stvrzují svými podpisy.
6. Proávající se zavazuje uveřejnit tuto smlouvu v Registru smluv.

V Praze dne: - 8 -10- 2020

V Rakovníku dne: - 8 -10- 2020

Za prodávajícího

Za kupujícího



KRAJSKÉ ŘEDITELSTVÍ POLICIE HLAVNÍHO MĚSTA PRAHY
SEZNAM SLUŽEBNÍCH DOPRAVNÍCH PROSTŘEDKŮ

Č.	"B"	Typ	RZ	VIN	TP	r. v objem váha	Směrnice EHK	KM	Uloženo	
1	61960	VW	Transporter	AHE6231	WV2ZZZ70ZVH063920	AN354806	1996 2461 2650	M1 94/12 S2	290.439	PMJ
2	63420	VW	Transporter	ABA1348	WV1ZZZ70ZWH030670	AN755404	1996 2370 2700	N1 94/12	151.120	Strahov
3	68012	Škoda	Pick - up	AKA5125	TMBEFF673Y5274032	AO833618	2000 1289 1510	N1 96/69	203.819	PMJ
4	74335	Škoda	Octavia	9A51537	TM8CK61Z982235360	UJ268131	2008 1798 1985	M1 2003/76B	219.197	Strahov
5	68560	Ford	Transit	AKA9535	WF0LXXGBFLYK74622	AO891433	2000 2402 3500	N1 98/69	201.395	Strahov
6	70043	Škoda	Fabia	1A19393	TMBPB16Y933631764	AP648994	2002 1397 1580	M1 1999/102B	148.379	PMJ
7	70404	Škoda	Octavia	1A57500	TMBCE41U142873600	UI454930	2004 1984 1820	M1 1999/102B	205.620	PMJ
8	70959	Škoda	Fabia	3AH5186	TMBDC16Y643983699	BF521201	2003 1390 1605	M1 2002/80B	204.173	PMJ
9	71197	Škoda	Fabia	1A57643	TMBPC16Y544132534	BF679566	2004 1390 1575	M1 2003/76B	145.141	PMJ
10	71202	Škoda	Fabia	1A57653	TMBPC16Y144132434	BF679559	2004 1390 1575	M1 2003/76B	98.182	PMJ
11	71421	Škoda	Fabia Kombi	5AE3618	TMBJC16Y154196741	BF841561	2004 1390 1610	M1 2003/76B	212.493	PMJ
12	71422	Škoda	Fabia Kombi	1A57789	TMBJC16Y554196791	BF841569	2004 1390 1610	M1 2003/76B	207.563	PMJ
13	71480	Škoda	Fabia	1A57731	TMBPC16Y554197255	BF843251	2004 1390 1575	M1 2003/76B	128.705	PMJ
14	71482	Škoda	Fabia	1A57733	TMBPC16Y454197229	BF842078	2004 1390 1575	M1 2003/76B	82.622	PMJ
15	71493	Škoda	Fabia	1A57737	TMBPC16Y154197298	BF843239	2004 1390 1575	M1 2003/76B	134.253	PMJ
16	71496	Škoda	Fabia	1A57740	TMBPC16Y054197289	BF843255	2004 1390 1575	M1 2003/76B	153.598	PMJ

17	71498	Škoda	Fabia	1A57742	TMBPC16Y254197276	BF843253	2004 1390 1575	M1 2003/76B	121.075	PMJ
18	71500	Škoda	Fabia	1A57744	TMBPC16Y854197377	BF842087	2004 1390 1575	M1 2003/76B	113.735	PMJ
19	71580	Škoda	Fabia	1A57794	TMBPC16Y654197801	BF843203	2004 1390 1575	M1 2003/76B	229.721	PMJ
20	71586	Škoda	Fabia	1A57800	TMBPC16YX54197574	BF842112	2004 1390 1575	M1 2003/76B	156.153	PMJ
21	71951	Škoda	Fabia	3A69506	TMBPC16Y864450215	BG188285	2005 1390 1575	M1 2003/76B	79.250	PMJ
22	71997	Škoda	Fabia	3A69526	TMBPC16Y064444120	BG187337	2005 1390 1575	M1 2003/76B	135.669	PMJ
23	72059	Škoda	Fabia	3A69539	TMBPC16YX64454489	BG189983	2005 1390 1575	M1 2003/76B	237.915	PMJ
24	72166	Škoda	Fabia Combi	1A58094	TMBJC16Y064467760	UI455094	2005 1390 1610	M1	188.094	PMJ
25	72280	Škoda	Fabia Combi	1AJ6384	TMBJC16Y764475421	UJ268316	2005 1390 1610	M1	163.520	PMJ
26	72503	Opel	Astra	3A69576	W0L0AHL4865071034	BG335818	2005 1998 1860	M1 2003/76B	225.890	Strahov
27	72683	Škoda	Fabia	5A15197	TMBND46Y974018983	UB239746	2006 1390 1580	M1 2003/76B	314.946	PMJ
28	73335	Škoda	Fabia Combi	5A71842	TMBJX46Y074067589	UB494264	2006 1390 1610	M1 2003/76B	142.999	PMJ
29	73383	Škoda	Fabia	5A71853	TMBPC46Y074072958	UB495344	2006 1390 1575	M1 2003/76B	223.611	PMJ
30	75922	Opel	Vectra	9A82857	W0L0ZCF6981124883	UD245542	2008 1796 1870	M1 2003/76B	132.473	Strahov
31	76461	Škoda	Superb	2A11992	TMBUC63U039033387	AP760737	2002 1896 2050	M1 1999/102A	292.934	PMJ
32	200139	Mercedes	Benz	4AJ9472	WDC1648221A166317	UG266077	2007 2987 3150	M1G 2003/76B	212.860	Strahov
33	61761	VW	Transporter	AKI3542	WV2ZZZ70ZVH063206I	AN355424	1996 2461 2650	M1 94/12S2	337.411	PMJ
34	65069	VW	Transporter	1A19390	WV2ZZZ70ZH042929	UG266032	1998 2461 2700	M1 96/69	278.817	PMJ
35	69856	Škoda	Fabia	1A19348	TMBCC46YX23570923	AP606748	2001 1390 1605	M1 1999/102B	205.801	PMJ

36	70901	Škoda	Fabia	1A57447	TMBPC16Y943984911	BF520766	2004 1390 1575	M1 2002/80B	196.316	PMJ
37	71160	Škoda	Fabia Combi	1C3 2558	TMBJC16Y044132155	BF680919	2004 1390 1610	M1 2003/76B	241.467	PMJ
38	72999	Škoda	Fabia Combi	1A58150	TMBJX16Y874058170	UB493021	2006 1390 1610	M1 2003/76B	114.437	Strahov
39	79142	VW	Transporter	3A19152	WV1ZZZ70Z2H105842	UE978626	2002 2461 2485	N1 1999/102A	235.441	PMJ
40	70049	Škoda	Fabia	1A19411	TMBPB16Y333631677	AP648740	2002 1397 1580	M1 1999/102B	224.058	PMJ
41	72001	Škoda	Fabia Combi	3A69531	TMBJC16Y864445246	BG187554	2005 1390 1610	M1 2003/76B	188.751	Strahov
42	72006	Škoda	Octavia	3A69537	TMBDX41U068834012	BG185977	2005 1595 1790	M1 2003/76B	181.273	PMJ
43	72861	Škoda	Fabia Combi	5A66291	TMBJX16Y774038007	UB486317	2006 1390 1610	M1 2003/76B	213.196	PMJ
44	72955	Škoda	Fabia Combi	1A58134	TMBJX16Y274051554	UJ268317	2006 1390 1610	M1 2003/76B	200.390	PMJ
45	73198	Škoda	Fabia Combi	1SR8106	TMBJX16Y374062076	UH119937	2006 1390 1610	M1 2003/76B	232.567	PMJ
46	73230	Škoda	Fabia	5A69368	TMBPC16Y774072892	UB496336	2006 1390 1575	M1 2003/76B	205.028	PMJ
47	73618	Škoda	Octavia	6U49725	TMBCA21Z972053149	UI876891	2006 1595 1915	M1 2003/76B	329.757	PMJ
48	76385	Škoda	Octavia	9A96381	TMBCK61Z092035016	UD023024	2009 1798 1965	M1 2003/76B	220.919	PMJ

KRAJSKÉ ŘEDITELSTVÍ POLICIE HLAVNÍHO MĚSTA PRAHY
SEZNAM VOZIDEL Z TRESTNÉ ČINNOSTI

Č.	"B"	Typ		RZ	VIN	TP	r. v objem váha	Směrnice EHK	KM	Uloženo
1	BEZ B	VW	Passat	9B24400	WVWZZZ3CZ7E047125	UH808904	2006 1968 2160	N1 2003/76B	332.246	Strahov
2	BEZ B	Škoda	Octavia	5T55572	TMBCK21Z282221485	UK160208	2008 1798 1985	M1 2003/76B	289.490	Strahov
3	BEZ B	Škoda	Superb	3AR2078	TMBAD73T599010698	UI345920	2008 1896 2076	M1 2003/76B	neuveдено	Strahov
4	BEZ B	Škoda	Felicia	neuveдено	TMBEEF613WD750293	není	Ohořelý vrak vozidla z trestné činnosti. Určeno k ekologické likvidaci			Strahov

KRAJSKÉ ŘEDITELSTVÍ POLICIE HLAVNÍHO MĚSTA PRAHY
SEZNAM SLUŽEBNÍCH DOPRAVNÍCH PROSTŘEDKŮ

Č.	"B"	Typ	RZ	VIN	TP	r. v objem váha	Směrnice EHK	KM	Uloženo	Cena	
1	61950	VW	Transporter	AH56231	WVZZZ70ZVH063920	AN354806	1996 2461 2650	M1 94/12 52	290.439	PMJ	18 000,00 Kč
2	63420	VW	Transporter	ABA1348	WV1ZZ70ZWH030670	AN755404	1996 2370 2700	N1 94/12	151.120	Strahov	25 000,00 Kč
3	68012	Škoda	Pick - up	AKA5125	TMBEFF673Y5274032	AO833618	2000 1289 1510	N1 96/69	203.819	PMJ	2 000,00 Kč
4	74335	Škoda	Octavia	9A51537	TMBCK61Z982235360	UJ268131	2008 1798 1985	M1 2003/76B	219.197	Strahov	18 000,00 Kč
5	68560	Ford	Transit	AKA9535	WF0LXXGBFLYK74622	AC891433	2000 2402 3500	N1 98/69	201.395	Strahov	12 000,00 Kč
6	70043	Škoda	Fabia	1A19393	TMBPB16Y333631764	AP648994	2002 1397 1580	M1 1999/102B	148.379	PMJ	10 000,00 Kč
7	70404	Škoda	Octavia	1A57500	TMBCE41U142873600	U1454930	2004 1984 1820	M1 1999/102B	205.620	PMJ	10 000,00 Kč
8	70959	Škoda	Fabia	3AH5186	TMBDC16Y643983699	BF521201	2003 1390 1605	M1 2002/80B	204.173	PMJ	8 000,00 Kč
9	71197	Škoda	Fabia	1A57643	TMBPC16Y544132534	BF679566	2004 1390 1575	M1 2003/76B	145.141	PMJ	12 000,00 Kč
10	71202	Škoda	Fabia	1A57653	TMBPC16Y144132434	BF679559	2004 1390 1575	M1 2003/76B	98.182	PMJ	14 000,00 Kč
11	71421	Škoda	Fabia Kombi	5AE3638	TMBJC16Y154196741	BF841561	2004 1390 1610	M1 2003/76B	212.493	PMJ	10 000,00 Kč
12	71422	Škoda	Fabia Kombi	1A57789	TMBJC16Y554196791	BF841569	2004 1390 1610	M1 2003/76B	207.563	PMJ	11 000,00 Kč
13	71480	Škoda	Fabia	1A57731	TMBPC16Y554197255	BF843251	2004 1390 1575	M1 2003/76B	128.705	PMJ	14 000,00 Kč
14	71482	Škoda	Fabia	1A57733	TMBPC16Y454197229	BF842078	2004 1390 1575	M1 2003/76B	82.622	PMJ	15 000,00 Kč
15	71493	Škoda	Fabia	1A57737	TMBPC16Y154197298	9F843235	2004 1390 1575	M1 2003/76B	134.253	PMJ	13 000,00 Kč
16	71496	Škoda	Fabia	1A57740	TMBPC16Y054197289	9F843255	2004 1390 1575	M1 2003/76B	153.598	PMJ	12 000,00 Kč
17	71498	Škoda	Fabia	1A57742	TMBPC16Y254197276	BF843253	2004 1390 1575	M1 2003/76B	121.075	PMJ	12 000,00 Kč
18	71500	Škoda	Fabia	1A57744	TMBPC16Y854197377	BF842087	2004 1390 1575	M1 2003/76B	113.735	PMJ	14 000,00 Kč
19	71580	Škoda	Fabia	1A57794	TMBPC16Y654197801	BF843203	2004 1390 1575	M1 2003/76B	229.721	PMJ	10 000,00 Kč
20	71586	Škoda	Fabia	1A57800	TMBPC16YX54197574	BF842112	2004 1390 1575	M1 2003/76B	156.153	PMJ	12 000,00 Kč
21	71951	Škoda	Fabia	3A69506	TMBPC16Y864450215	9G188285	2005 1390 1575	M1 2003/76B	79.250	PMJ	15 000,00 Kč

22	71997	Škoda	Fabia	3A69526	TMBPC16Y064444120	BG187337	2005 1390 1575	M1 2003/76B	135.669	PMJ	15 000,00 Kč
23	72059	Škoda	Fabia	3A69539	TMBPC16YX64454489	BG189983	2005 1390 1575	M1 2003/76B	237.915	PMJ	11 000,00 Kč
24	72166	Škoda	Fabia Combi	1A58094	TMBJC16Y064467760	UI455094	2005 1390 1610	M1	188.094	PMJ	11 000,00 Kč
25	72280	Škoda	Fabia Combi	1AJ6384	TMBJC16Y764475421	UJ268316	2005 1390 1610	M1	163.520	PMJ	11 000,00 Kč
26	72503	Opel	Astra	3A69576	W0LOAHL4865071034	BG335818	2005 1998 1860	M1 2003/76B	225.890	Strahov	12 000,00 Kč
27	72683	Škoda	Fabia	5A15197	TMBND46Y974018983	UB239746	2006 1390 1580	M1 2003/76B	314.946	PMJ	10 000,00 Kč
28	73335	Škoda	Fabia Combi	5A71842	TMBJX46Y074067589	UB494264	2006 1390 1610	M1 2003/76B	142.999	PMJ	14 000,00 Kč
29	73383	Škoda	Fabia	5A71853	TMBPC46Y074072958	UB495344	2006 1390 1575	M1 2003/76B	223.611	PMJ	11 000,00 Kč
30	75922	Opel	Vectra	9A82857	W0L0ZCF6981124883	UD245542	2008 1796 1870	M1 2003/76B	132.473	Strahov	20 000,00 Kč
31	76461	Škoda	Superb	2A11992	TMB3CU63U039033387	AP760737	2002 1896 2050	M1 1999/102A	292.934	PMJ	12 000,00 Kč
32	200139	Mercedes	Benz	4AJ9472	WDC1648221A166317	UG266077	2007 2987 3150	M1G 2003/76B	212.860	Strahov	60 000,00 Kč
33	61761	VW	Transporter	AK13542	WV22ZZ70ZVH0632061	AN355424	1996 2461 2650	M1 94/1252	337.411	PMJ	18 000,00 Kč
34	65069	VW	Transporter	1A19390	WV22ZZ70ZXHC42929	UG266032	1998 2461 2700	M1 96/69	278.817	PMJ	18 000,00 Kč
35	69856	Škoda	Fabia	1A19348	TMB3CC46YX23570923	AP606748	2001 1390 1605	M1 1999/102B	205.801	PMJ	8 000,00 Kč
36	70901	Škoda	Fabia	1A57447	TMBPC16Y943984911	BF520766	2004 1390 1575	M1 2002/80B	196.316	PMJ	11 000,00 Kč
37	71160	Škoda	Fabia Combi	1C3 2558	TMBJC16Y044132155	BF680919	2004 1390 1610	M1 2003/76B	241.467	PMJ	9 000,00 Kč
38	72999	Škoda	Fabia Combi	1A58150	TMBJX16Y874058170	UB493021	2006 1390 1610	M1 2003/76B	114.437	Strahov	15 000,00 Kč
39	79142	VW	Transporter	3A19152	WV1ZZZ70Z2H105842	UE978626	2002 2461 2485	N1 1999/102A	235.441	PMJ	25 000,00 Kč
40	70049	Škoda	Fabia	1A19411	TMBPB16Y333631677	AP648740	2002 1397 1580	M1 1999/102B	224.058	PMJ	10 000,00 Kč
41	72001	Škoda	Fabia Combi	3A69531	TMBJC16Y864445246	BG187554	2005 1390 1610	M1 2003/76B	188.751	Strahov	12 000,00 Kč
42	72006	Škoda	Octavia	3A69537	TMBDX41U068834012	BG185977	2005 1595 1790	M1 2003/76B	181.273	PMJ	14 000,00 Kč
43	72861	Škoda	Fabia Combi	5A65291	TMBJX16Y774038007	UB486317	2006 1390 1610	M1 2003/76B	213.196	PMJ	10 000,00 Kč
44	72955	Škoda	Fabia Combi	1A58134	TMBJX16Y274051554	UJ268317	2006 1390 1610	M1 2003/76B	200.390	PMJ	11 000,00 Kč
45	73198	Škoda	Fabia Combi	1SR8106	TMBJX16Y374062076	UH119937	2006 1390 1610	M1 2003/76B	232.567	PMJ	10 000,00 Kč

46	73230	Škoda	Fabia	5A69368	TMBPC46Y774072892	UB496336	2006 1390 1575	M1 2003/76B	205.028	PMJ	8 000,00 Kč
47	73618	Škoda	Octavia	6U49725	TMBCA21Z9720S3149	UI876891	2006 1595 1915	M1 2003/76B	329.757	PMJ	12 000,00 Kč
48	76385	Škoda	Octavia	9A96381	TMBCK61Z092035016	UD023024	2009 1798 1965	M1 2003/76B	220.919	PMJ	17 000,00 Kč

Celková nabídková cena:

662 000,00 Kč

SEZNAM VOZIDEL Z TRESTNÉ ČINNOSTI

Č.	"B"	Typ		RZ	VIN	TP	r. v objem váha	Směrnice EHK	KM	Uloženo	Cena
1	BEZ B	VW	Passat	9B24400	WVWZZ23CZ7E047125	UH808904	2005 1968 2160	N1 2003/76B	332.246	Strahov	20 000,00 Kč
2	BEZ B	Škoda	Octavia	5T55572	TMBCK21Z282221485	UK1E0208	2008 1798 1985	M1 2003/76B	289.490	Strahov	18 000,00 Kč
3	BEZ B	Škoda	Superb	3AR2078	TMBAD73T599010698	UI345920	2008 1896 2076	M1 2003/76B	neuveďeno	Strahov	20 000,00 Kč
4	BEZ B	Škoda	Felicia	neuveďeno	TMBEEF613W0750293	není	Ohořelý vrak vozidla z trestné činnosti. Určeno k ekologické likvidaci			Strahov	0,00 Kč

Celková nabídková cena:

58 000,00 Kč