

Příloha č.12 - Sekvence a etapizace výstavby

Projekt: PROJEKT PARKOVACÍ DOMY A, B, SKYWALK A PLAZA NA LETIŠTI VÁCLAVA HAVLA“

Datum vydání: 5.3.2020

Instrukce ke čtení: sekvence a posloupnost jednotlivých staveb po sobě tak, jak jsou definovány v dokumentu je platná, termíny realizace se budou lišit.

Objednatel stavby:



Letiště Praha, a.s.

K letišti 1019/6, 161 00 Praha 6, Ruzyně
IČ: 28244532 DIČ: CZ699003361

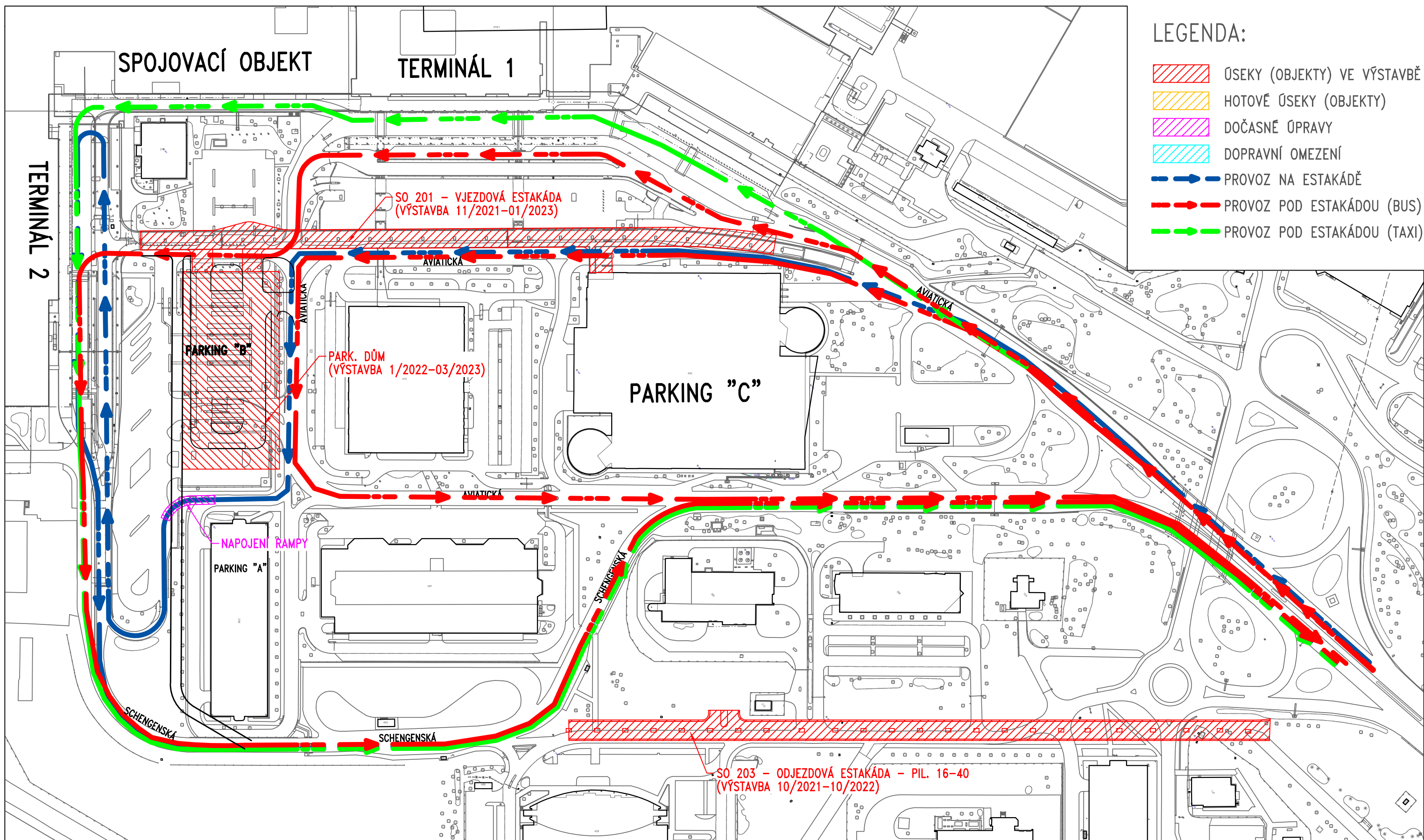
Souřadnicový systém: S–JTSK

Výškový systém: Bpv

FÁZE 1 (11/2021 – 12/2022)

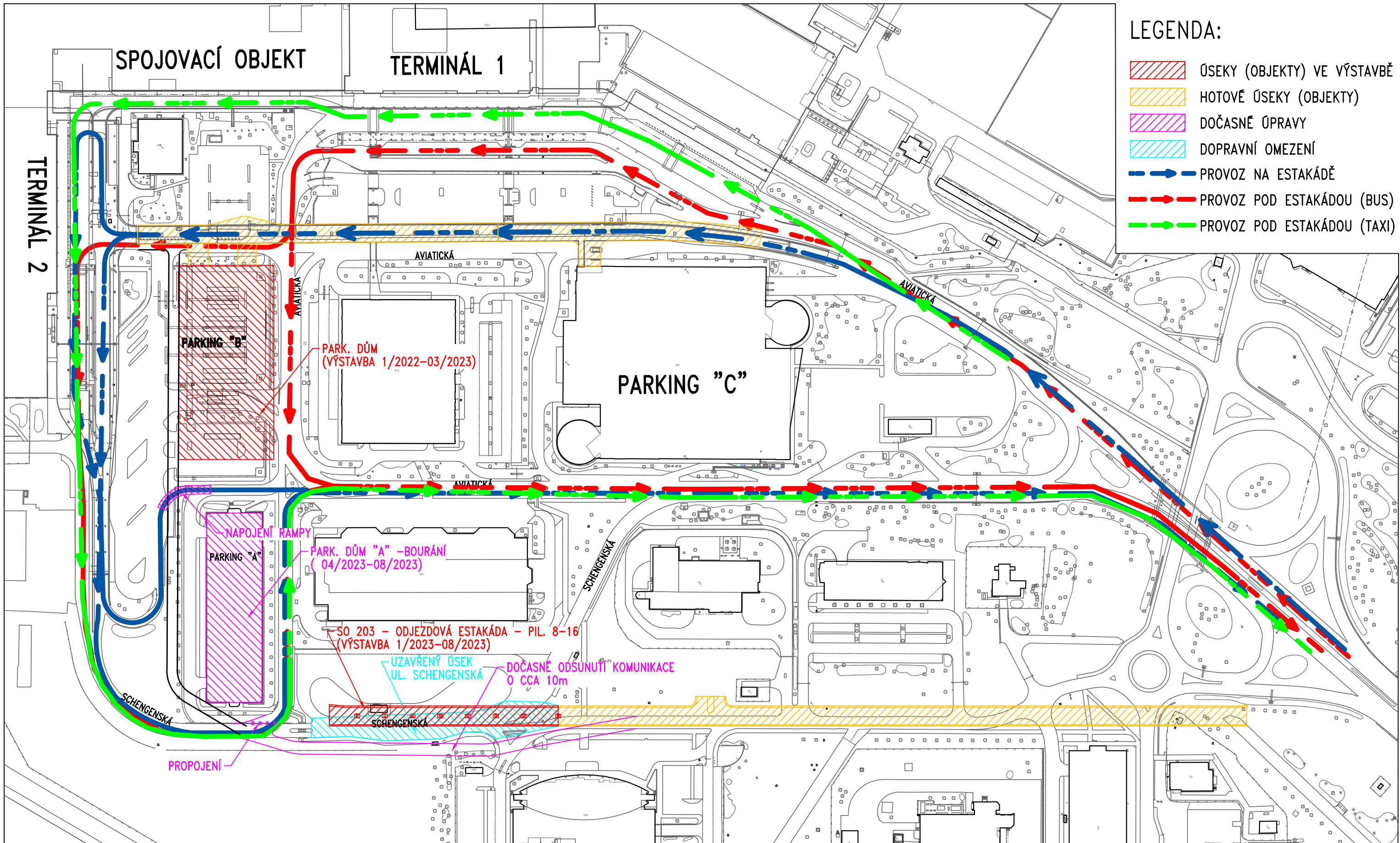
VÝSTAVBA: SO 201 – VJEZDOVÁ ESTAKÁDA

SO 203 – ODJEZDOVÁ ESTAKÁDA – ČÁST OD PILÍŘE 16 PO OPĚRU 40



FÁZE 2 (01/2023–08/2023)

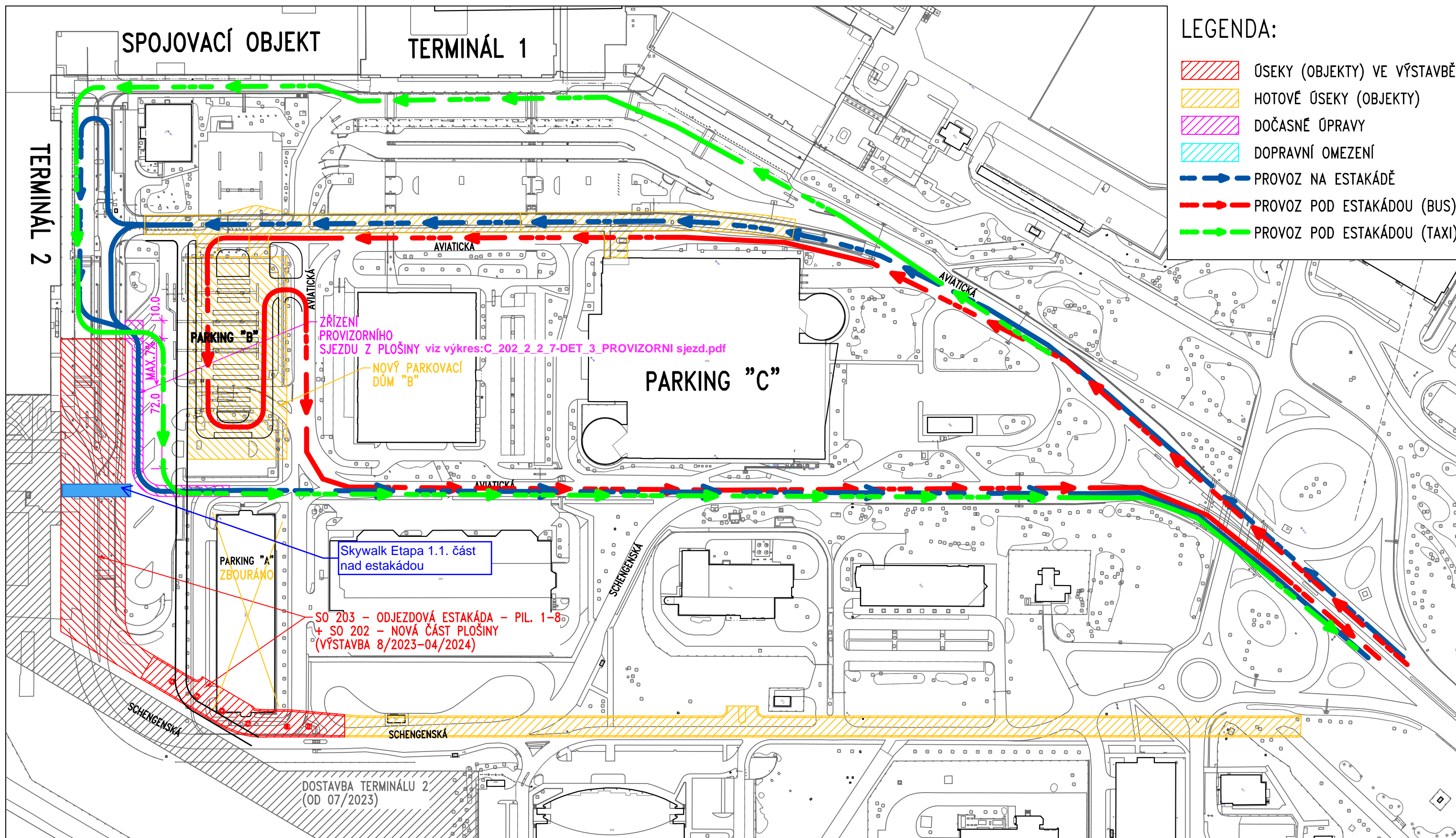
VÝSTAVBA: SO 203 – ODJEZD. ESTAKÁDA – ČÁST OD PILÍŘE 8 PO PILÍŘ 16



FÁZE 3 (08/2023–05/2024)

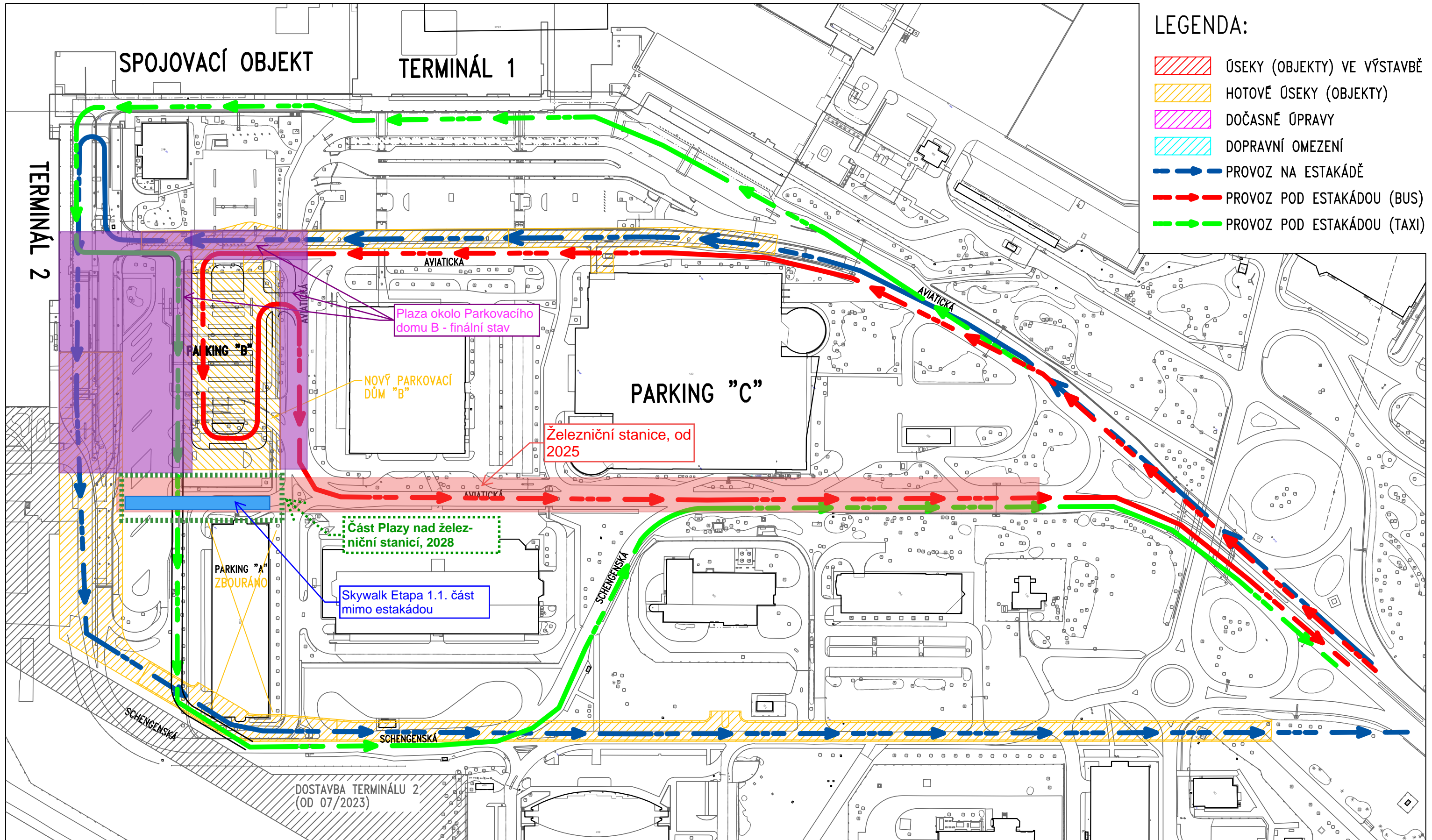
VÝSTAVBA: SO 202 – NOVÁ ČÁST PLOŠINY

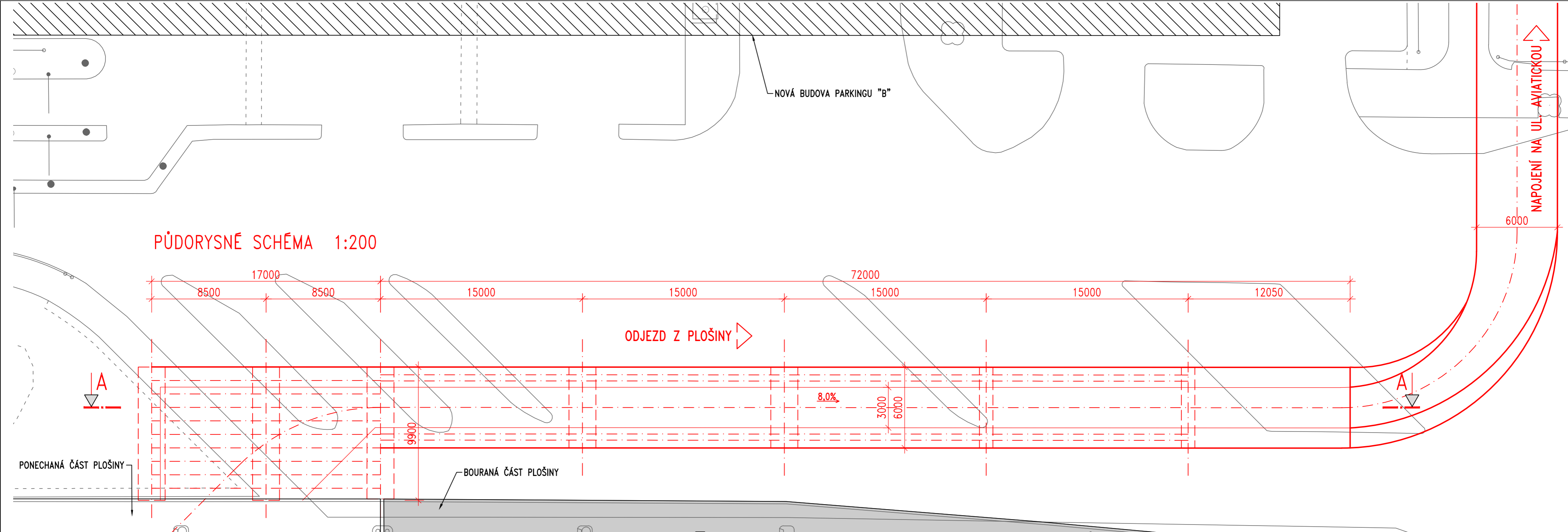
SO 203 – ODJEZD. ETAKÁDA – ČÁST OD PILÍŘE 1 PO PILÍŘ 8



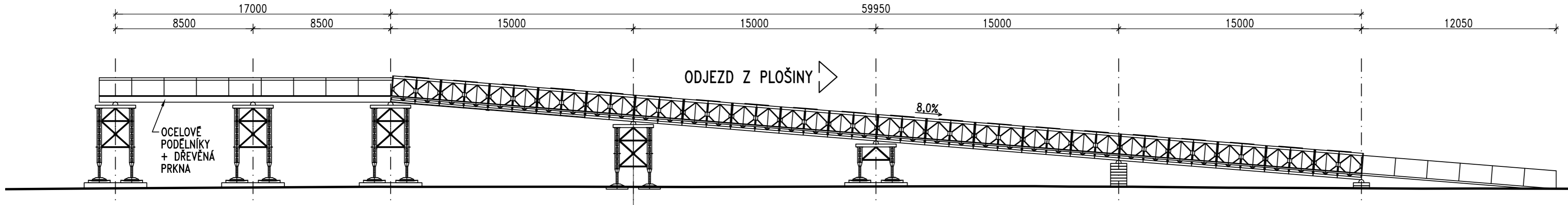
FÁZE 4 (OD 05/2024)

DOKONČENY ÚPRAVY A DOSTAVBA ESTAKÁDY

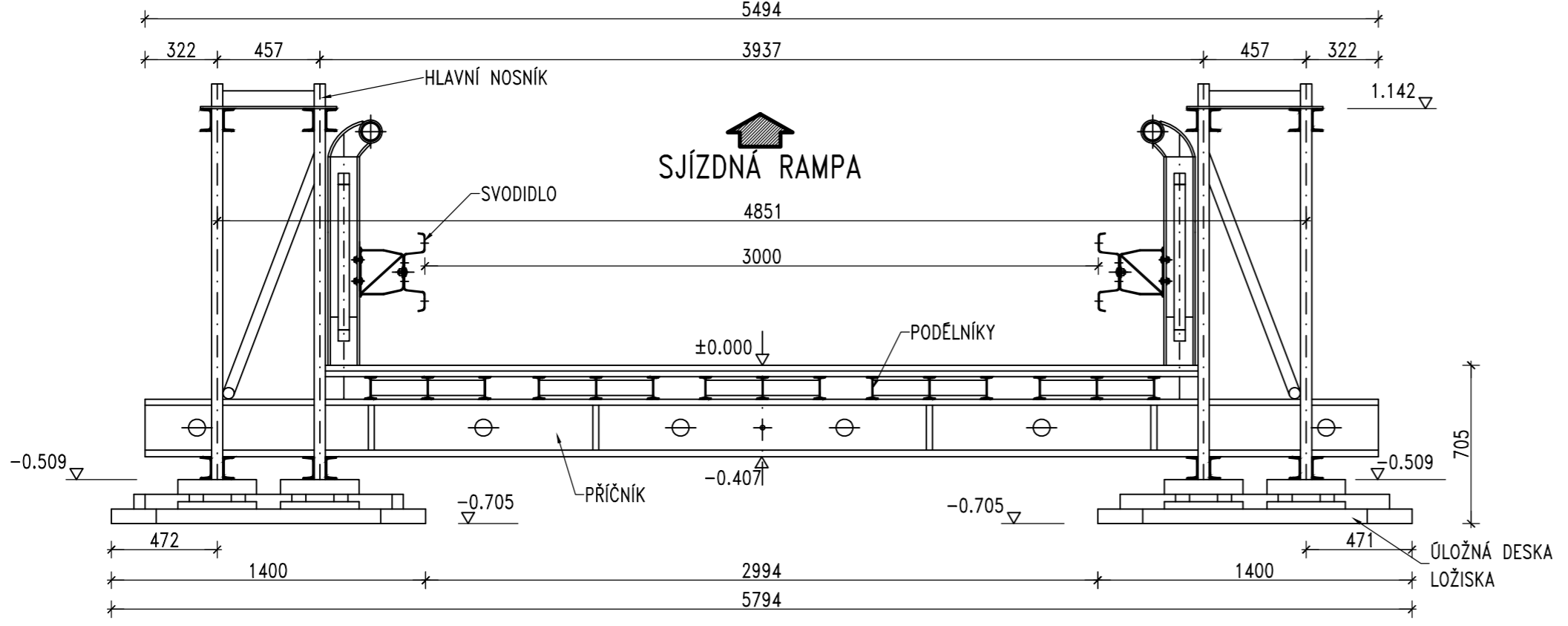




PODÉLNÝ ŘEZ A-A 1:200



PŘÍČNÝ ŘEZ 1:25



Objednatel stavby:	Letiště Praha, a.s.
	K letišti 1019/6, 161 00 Praha 6, Ruzyně IČ: 28244532 DIČ: CZ699003361

Souřadnicový systém: S-JTSK
Výškový systém: Bpv

Číslo zakázky:	18 244 00	HIP:	Ing. Jan KOMANEC 606606960, jkm@pontex.cz	
Schválil:	Ing. Václav HVÍZDAL	Zodp. projektant:	Ing. Jan KOMANEC	
Tech. kontrola:	Ing. Václav KVAŠNIČKA	Vypracoval:	Ing. Erika MENŠKOVÁ	
			608302647, mensikova@pontex.cz	

Objednatel:	Letiště Praha, a.s.	Obec:	Praha	Kraj:	Hlavní město Praha	
Akce:	TECHNICKÁ STUDIE PROVEDITELNOSTI ÚPRAV STÁVAJÍCÍ ESTAKÁDY A NÁVRH NOVÉ ESTAKÁDY				Datum:	12/2018
Objekt:	SO 202 - PLOŠINA				Stupeň:	STUDIE
Průloha:	202.2 - VARIANTA "A" - ÚPRAVA STÁVAJÍCÍ A NOVÉ ČÁSTI PLOŠINY 202.2.2 NOVÁ ČÁST PLOŠINY DET.3 - SCHÉMA PROVIZORNÍHO SJEZDU Z PLOŠINY				Souprava:	Č. přílohy
						202.2.2.7