

STAVBA chlazení 3002, 3005 a VB

č.	zn.	popis	typ	MJ	množství celkem	cena jedn.	cena celkem
POTRUBÍ (vč. uchycení v podhledu, armatur v tomto výkazu nevykázaných, včetně montáže)							
1		potrubí měděné izolované 6,4 mm		m			
2		potrubí měděné izolované 9,5 mm		m			
3		potrubí měděné izolované 12,7 mm		m			
4		potrubí měděné izolované 15,9 mm		m			
5		potrubí měděné izolované 19,1 mm		m			
6		potrubí měděné izolované 22,2 mm		m			
7		potrubí měděné 28,6 mm		m			
8		potrubí měděné 34,9 mm		m			
9		Y- odb.vnitřní	do 18 kW	ks			
10		Y- odb.vnitřní	nad 18 kW do 37 kW	ks			
11		Y- odb.vnitřní	nad 37 kW do 71 kW	ks			
12		Y- odb.vnitřní	nad 71 kW	ks			
13		Y- odb.venkovní	do 73 kW	ks			
14		Y- odb.venkovní	nad 73 kW do 135 kW	ks			
IZOLACE A POVRCHOVÁ ÚPRAVA (vč. montáže)							
15		izolace chladiového potrubí na D28 t=9mm		m			
16		izolace chladiového potrubí na D35 t=13mm		m			
17		doplnění izolace chladiového potrubí s UV*		m			
VNITŘNÍ CHLADIVOVÉ JEDNOTKY PŘÍZEMÍ (vč. uchycení ke stropu a napojení, vč. montáže)							
18		kazetová 1,7 kW		ks			
19		kazetová 2,2 kW		ks			
20		kazetová 2,8 kW		ks			
21		kazetová 3,6 kW		ks			
22		kazetová 5,6 kW		ks			
VNITŘNÍ CHLADIVOVÉ JEDNOTKY 1.NP (vč. uchycení ke stropu a napojení, vč. montáže)							
23		kazetová 1,7 kW		ks			
24		kazetová 2,2 kW		ks			
25		kazetová 2,8 kW		ks			
26		kazetová 3,6 kW		ks			

27		kazetová 4,5 kW	ks
28		kazetová 5,6 kW	ks
29		kazetová 7,1 kW	ks
30		kazetová 9,0 kW	ks
VNITŘNÍ CHLADIVOVÉ JEDNOTKY 2.NP (vč. uchycení ke stropu a napojení, vč. montáže)			
31		kazetová 1,7 kW	ks
32		kazetová 2,2 kW	ks
33		kazetová 2,8 kW	ks
34		kazetová 3,6 kW	ks
35		kazetová 4,5 kW	ks
36		kazetová 5,6 kW	ks
37		kazetová 9,0 kW	ks
VNITŘNÍ CHLADIVOVÉ JEDNOTKY 3.NP (vč. uchycení ke stropu a napojení, vč. montáže)			
38		kazetová 1,7 kW	ks
39		kazetová 2,2 kW	ks
40		kazetová 2,8 kW	ks
41		kazetová 3,6 kW	ks
42		kazetová 5,6 kW	ks
43		kazetová 9,0 kW	ks
VNITŘNÍ CHLADIVOVÉ JEDNOTKY 4.NP (vč. uchycení ke stropu a napojení, vč. montáže)			
44		kazetová 1,7 kW	ks
45		kazetová 2,2 kW	ks
46		kazetová 2,8 kW	ks
47		kazetová 3,6 kW	ks
48		kazetová 5,6 kW	ks
49		kazetová 9,0 kW	ks

VNITŘNÍ CHLADIVOVÉ JEDNOTKY 5.NP (vč. uchycení ke stropu a napojení, vč. montáže)

50	kazetová 1,7 kW	ks
51	kazetová 2,2 kW	ks
52	kazetová 2,8 kW	ks
53	kazetová 3,6 kW	ks
54	kazetová 5,6 kW	ks
55	kazetová 9,0 kW	ks

VNITŘNÍ CHLADIVOVÉ JEDNOTKY 6.NP (vč. uchycení ke stropu a napojení, vč. montáže)

56	kazetová 1,7 kW	ks
57	kazetová 2,2 kW	ks
58	kazetová 2,8 kW	ks
59	kazetová 3,6 kW	ks
60	kazetová 4,5 kW	ks
61	kazetová 5,6 kW	ks
62	kazetová 7,1 kW	ks

VNITŘNÍ CHLADIVOVÉ JEDNOTKY 7.NP (vč. uchycení ke stropu a napojení, vč. montáže)

63	kazetová 1,7 kW	ks
64	kazetová 2,2 kW	ks
65	kazetová 2,8 kW	ks
66	parapetní 2,8 kW	ks
67	parapetní 3,6 kW	ks
68	parapetní 4,5 kW	ks
	Nástěnná 2,8 kW	ks
	Nástěnná 3,6 kW	ks
	Nástěnná 4,5 kW	ks
69	kanálová 2,8 kW	ks
70	kanálová 5,6 kW	ks

71		kanálová 7,1 kW	ks
VNITŘNÍ JEDNOTKY VNITROBLOK (vč. uchycení ke stropu a napojení, vč. montáže)			
72	KL1	kazetová 5,6 kW	ks
73	KL2	kazetová 7,1 kW	ks
74	KL3	kazetová 9,0 kW	ks
PŘÍSLUŠENSTVÍ PRO VNITŘNÍ CHLADIVOVÉ JEDNOTKY (vč. uchycení a napojení, vč. montáže)			
75		krycí panel	ks
		Čerpadlo pro odvod kondenzátu	ks
76		vnitřní ovládací jednotka	ks
77		modul pro on/off jednotky pro okenní kontakt	ks
78		okenní magnetický kontakt	ks
ZAŘÍZENÍ 3002 (vč. montáže, připojení a uchycení)			
79	přízemí	Venkovní chladivová jednotka 50,4 kWch	ks
80	1NP1	Venkovní chladivová jednotka 28 kWch	ks
81	1NP1	Venkovní chladivová jednotka 28 kWch	ks
82	1NP2	Venkovní chladivová jednotka 50,4 kWch	ks
83	2NP	Venkovní chladivová jednotka 50,4 kWch	ks
84	3NP	Venkovní chladivová jednotka 45 kWch	ks
85	4NP	Venkovní chladivová jednotka 45 kWch	ks
86	5NP	Venkovní chladivová jednotka 45 kWch	ks
87	6NP	Venkovní chladivová jednotka 45 kWch	ks
88	6NP	Venkovní chladivová jednotka 33,5 kWch	ks
89	7NP	Venkovní chladivová jednotka 33,5 kWch	ks
90	7NP	Venkovní chladivová jednotka 33,5 kWch	ks
ZAŘÍZENÍ 3005 (vč. montáže, připojení a uchycení)			
91	přízemí	Venkovní chladivová jednotka 22,4 kWch	ks
92	1NP	Venkovní chladivová jednotka 28 kWch	ks
93	2NP	Venkovní chladivová jednotka 33,5 kWch	ks
94	3NP	Venkovní chladivová jednotka 28 kWch	ks
95	4NP	Venkovní chladivová jednotka 28 kWch	ks
96	5NP	Venkovní chladivová jednotka 33,5 kWch	ks
97	6NP	Venkovní chladivová jednotka 33,5 kWch	ks
98	7NP	Venkovní chladivová jednotka 22,4 kWch	ks
ZAŘÍZENÍ VNITROBLOK (vč. montáže, připojení a uchycení)			
99	KL1	Venkovní chladivová jednotka 50,4 kWch	ks
ŘÍDÍCÍ SYSTÉM (vč. instalace a zprovoznění)			
100		Řídicí systém a vizualizační software	kpl
PRÁCE			
101		jeřáb pro odstranění stávajících jednotek	h
102		jeřáb pro osazení nových jednotek	h
103		demontáž stávajících vnitřních jednotek	ks
104		demontáž stávajících venkovních jednotek	ks
105		demontáž stávajícího chladivového potrubí	m
106		likvidace stávajících venkovních jednotek	ks

107		likvidace stávajících vnitřních jednotek	ks
108		likvidace stávajícího chladiva R22	kpl
109		odvoz stávajícího měděného potrubí	m
110		požární ucpávky EI60	ks
111		požární revizní dvířka 50x50 odolnost EI60	ks
112		požární revizní dvířka 60x60 odolnost EI60	ks
113		stavební přípomoc	kpl
114		zakrytí vybavení kancelářů fólií	kpl
115		rozebrání stávajícího podhledu	m2
116		uskladnění rozebraného podhledu	m2
117		obnovení podhledu (zpětná montáž)	m2
118		montáž a dodávka odvodu kondenzátu	kpl
119		montáž a dodávka elektroinstalace	kpl
120		montáž a dodávka regulace	kpl
121		dokumentace pro provedení stavby	kpl
122		dokumentace skutečného provedení	kpl
123		měření hluku (studie) před a po realizaci	ks
124		provozní zkouška těsnosti	kpl
125		naplnění soustavy chladivem	kpl
126		naplnění soustavy dodatečným chladivem	kg
127		oživení regulace zdroje a zaregulování	kpl
128		revize chladivových okruhů	kpl
129		revize elektro	kpl
130		zaškolení obsluhy	kpl
OSTATNÍ			
131		rezerva + pomocný montážní materiál	kpl

CELKEM

Rozdíl

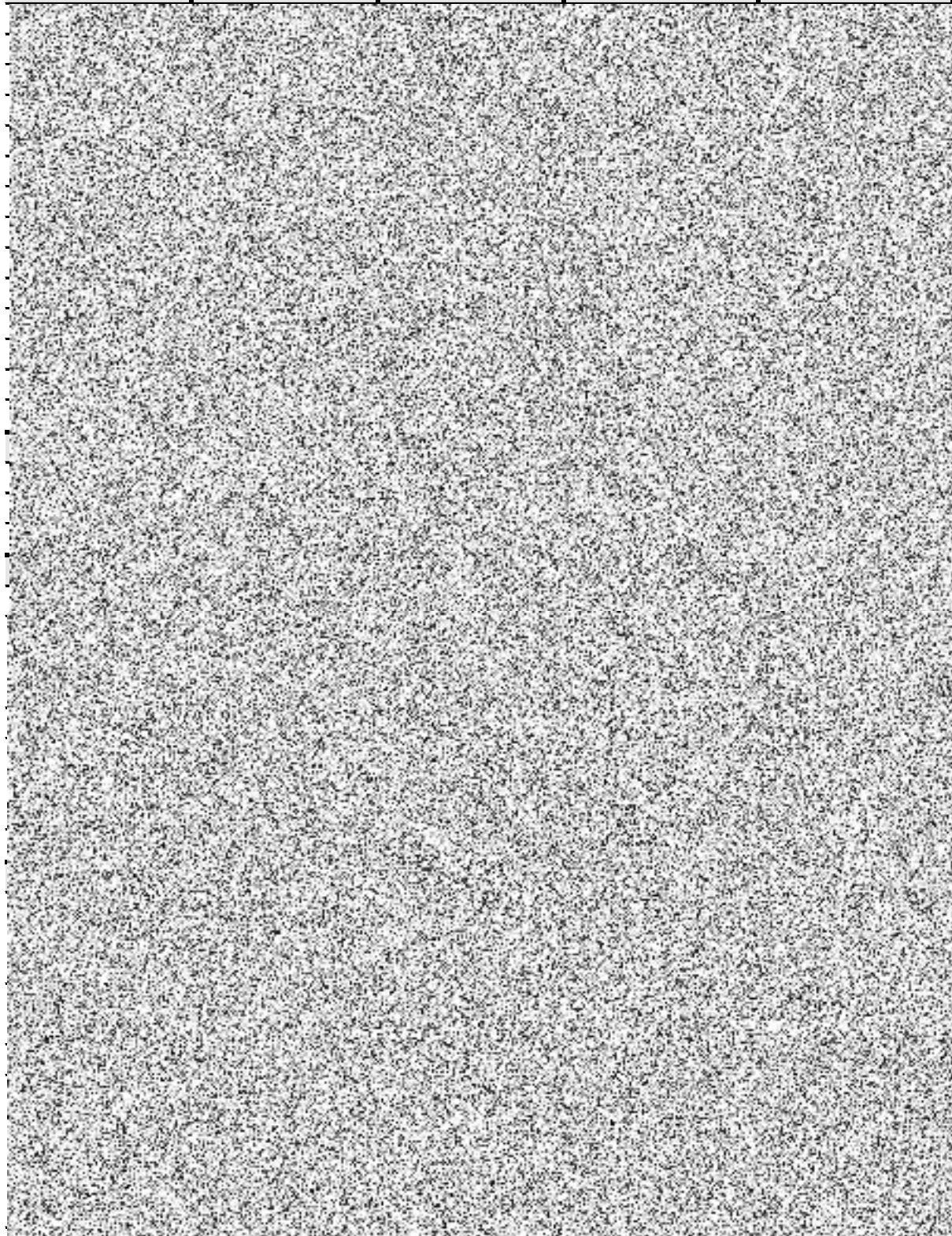
cena celkem - opraveno	pozn.	Číslo místností	Nainstalované místnosti / poznámky	Vícepráce / Méněpráce počet
	chladářské			0
	chladářské			0
	chladářské			0
	chladářské			0
	chladářské			0
	chladářské			0
	chladářské			0
	chladářské			0
	chladářské			0
	chladářské			0
	chladářské			0
	chladářské			0
	chladářské			0
	chladářské			0
	chladářské			0
	chladářské			0
	chladářské			0
	chladářské			0
	chladářské			0
	venkovní jednotky			0
		018; 058a - 2x	018;	0
		008; 030 - 2x; 032; 034; 054; 057a; 059; 064	008; 030 - 2x; 032; 034	0
		009; 033; 057b	009; 033	0
		005; 006; 007; 007a; 011; 051; 019 2x; 022 - 2x	005; 006; 007; 007a; 011; 019 - 2x; 022 - 2x	0
		010; 027	010; 027	0
		120; 130; 143; 144; 151; 158; 159; 160; 161; 167	120; 130; 143; 144;	0
		108; 121; 140; 141; 152a	108; 121; 140; 141;	0
		115; 122; 124; 139	115; 122; 124; 139	0
		105; 106; 107; 108; 111; 112; 114; 116; 117; 118; 124a 152; 162; 163	105; 106; 107; 108; 111; 112; 114; 116; 117; 118; 124 a	0

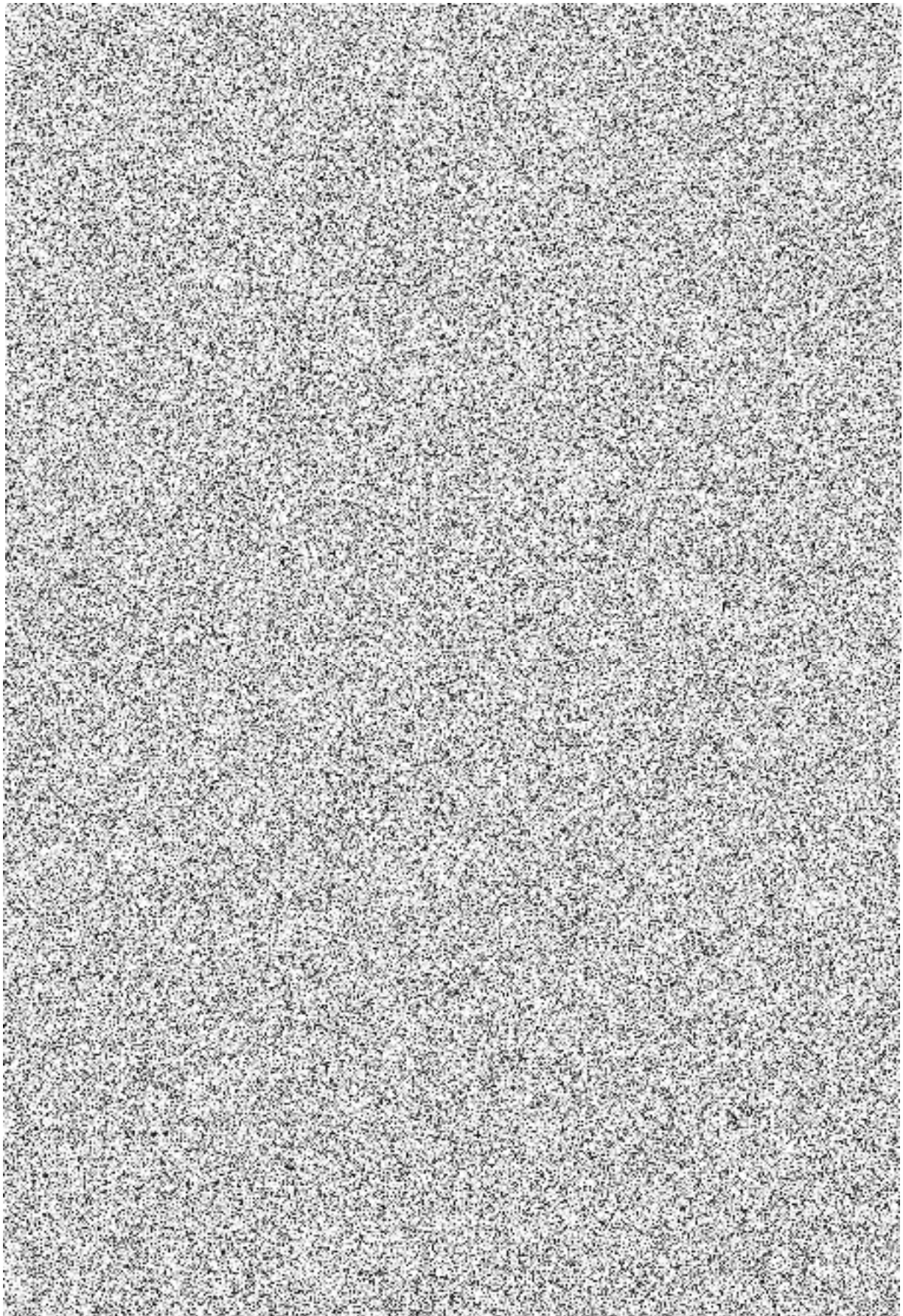
		166		0
		123; 134; 142	123; 134; 142	0
		110; 138 2x	110; 138 2x	2
		131 2x; 104a	131 2x; 104a	-2
		205; 207; 208; 209; 210; 212; 227; 259a; 260	205; 207; 208; 209; 210; 212; 227;	0
		252; 261		0
		215; 253	215	0
		206; 211; 213; 216;217; 223; 224; 225; 226; 254; 255; 256; 265	206; 211; 213; 216;217; 223; 224; 225; 226	0
		251; 259		0
		204a; 266	204a	0
		207a	207a	0
		305; 306; 307; 308; 310; 311; 312; 314; 317; 328; 329; 330; 359; 361; 361a; 365; 366	305; 306; 307; 308; 310; 311; 312; 314; 317; 328; 329; 330;	0
		315; 316; 351; 351a; 352; 353	315; 316;	0
		319	319	0
		312; 318; 325; 326; 327; 354; 355; 356; 359	312; 318; 325; 326; 327;	0
		304a	304a	0
		309	309	0
		405; 406a; 410; 411; 412; 414; 415; 428; 429; 430;	405; 406a; 410; 411; 412; 414; 415; 428; 429; 430;	0
		451; 452; 453; 463; 464; 468; 469		0
		417; 419; 454;	417; 419	0
		407; 413; 418; 425; 426; 427; 455; 456; 457; 460; 462;	407; 413; 418; 425; 426; 427;	0
		404a; 470	404a	0
		408	408	0

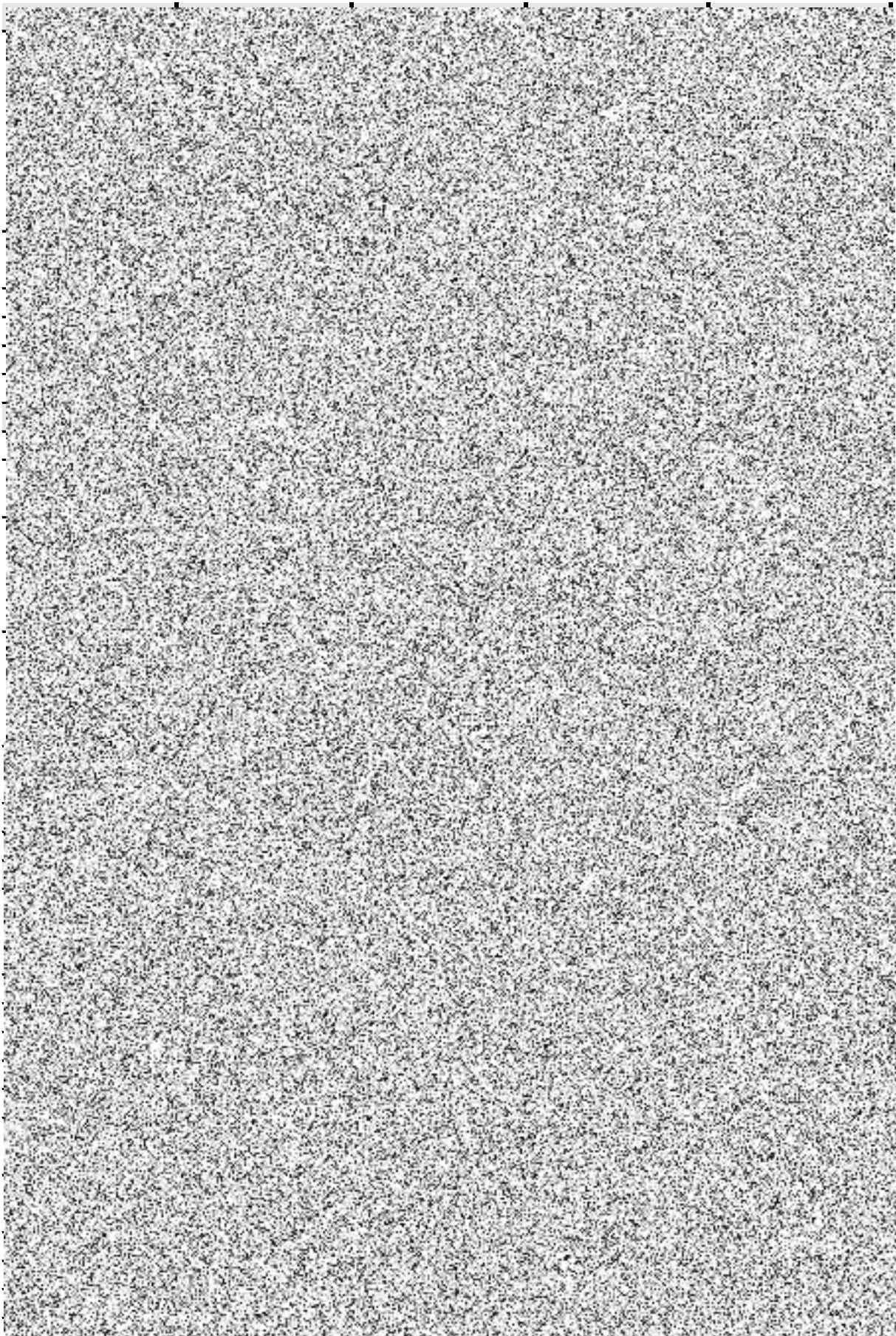
		505; 506; 510; 511; 512; 513; 514; 515; 516; 518; 519; 520; 521 ; 521a; 530; 530a; 531; 532; 533; 561; 564; 566	505; 506; 510; 511; 512; 513; 514; 515; 516; 517 ; 518; 519; 520;; 521a; 530; 530a; 531; 532; 533;	0
		551; 552; 553; 554; 562; 563; 570		0
		555; 556; 565		0
		508; 522; 528; 529	508; 522; 528; 529	0
		504a	504a	0
		509	509	0
		621	621	0
		629; 631; 652; 655; 656; 667	629; 631	0
		606; 617; 620; 627; 651; 653; 654; 661; 662; 663; 668	606; 617; 620; 627;	0
		609; 610; 611; 612; 613; 614; 618; 628 632; 633; 634; 657	609; 610; 611; 612; 613; 614; 618; 628 632; 633; 634;	0
		608 - 3x; 615; 619; 630	608 - 3x; 615; 619; 630	0
		604a; 660; 669	604a;	0
		605;	605;	0
		715; 751; 752; 753; 754; 754a; 755; 760; 761; 762	715	0
		756; 759; 767		0
		710; 714	710; 714	1
				-5
				-3
				-2
		708; 709; 711; 711a; 712; 729	708; 709; 711; 711a; 712; 729	6
		725; 726; 728	717 - 2x; 725; 726; 728	5
		724; 727	724; 727	2
		708; 709		-2
			707 - 2x	1

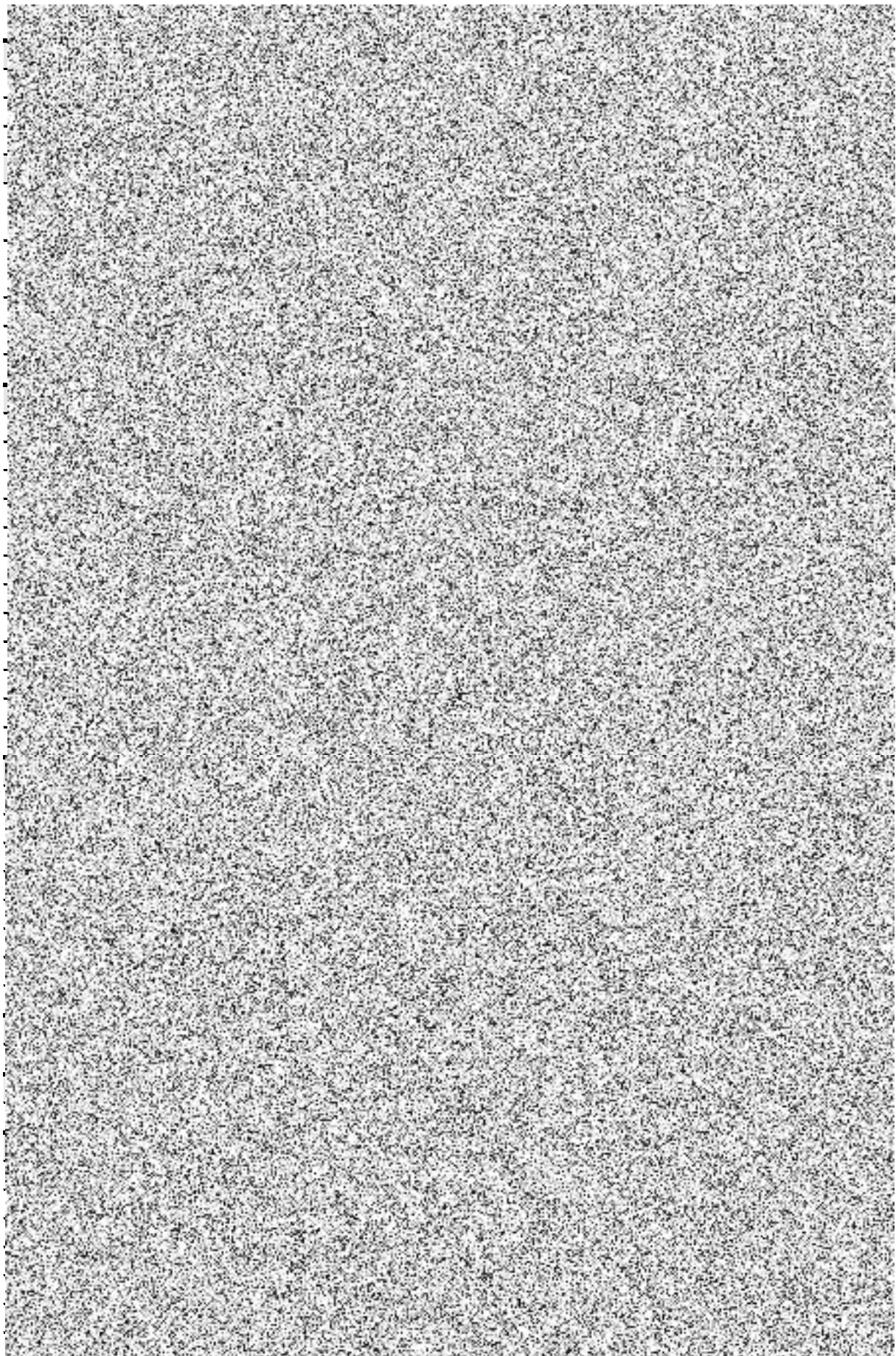
		705 - 2x; 706	705 - 2x; 706	0
				0
				0
				0
			Přidána 1x kazetová jednotka	1
			Nutné pro nástěnné jednotky	13
				0
				0
				0
	viz kap.4.1			0
	viz kap.4.1			0
	viz kap.4.1			0
	viz kap.4.1			0
	viz kap.4.1			0
	viz kap.4.1			0
	viz kap.4.1			0
	viz kap.4.1			0
	viz kap.4.1			0
	viz kap.4.1			0
	viz kap.4.1			0
	viz kap.4.1			0
	viz kap.4.1			0
	viz kap.4.1			0
	viz kap.4.1			0
	viz kap.4.1			0
	viz kap.4.1			0
	viz kap.4.1			0
	viz kap.4.1			0
	viz kap.4.10			0
				0
	viz kap.8			0
				0
				0
				0
				0
	odhad 1500 m			0
				0

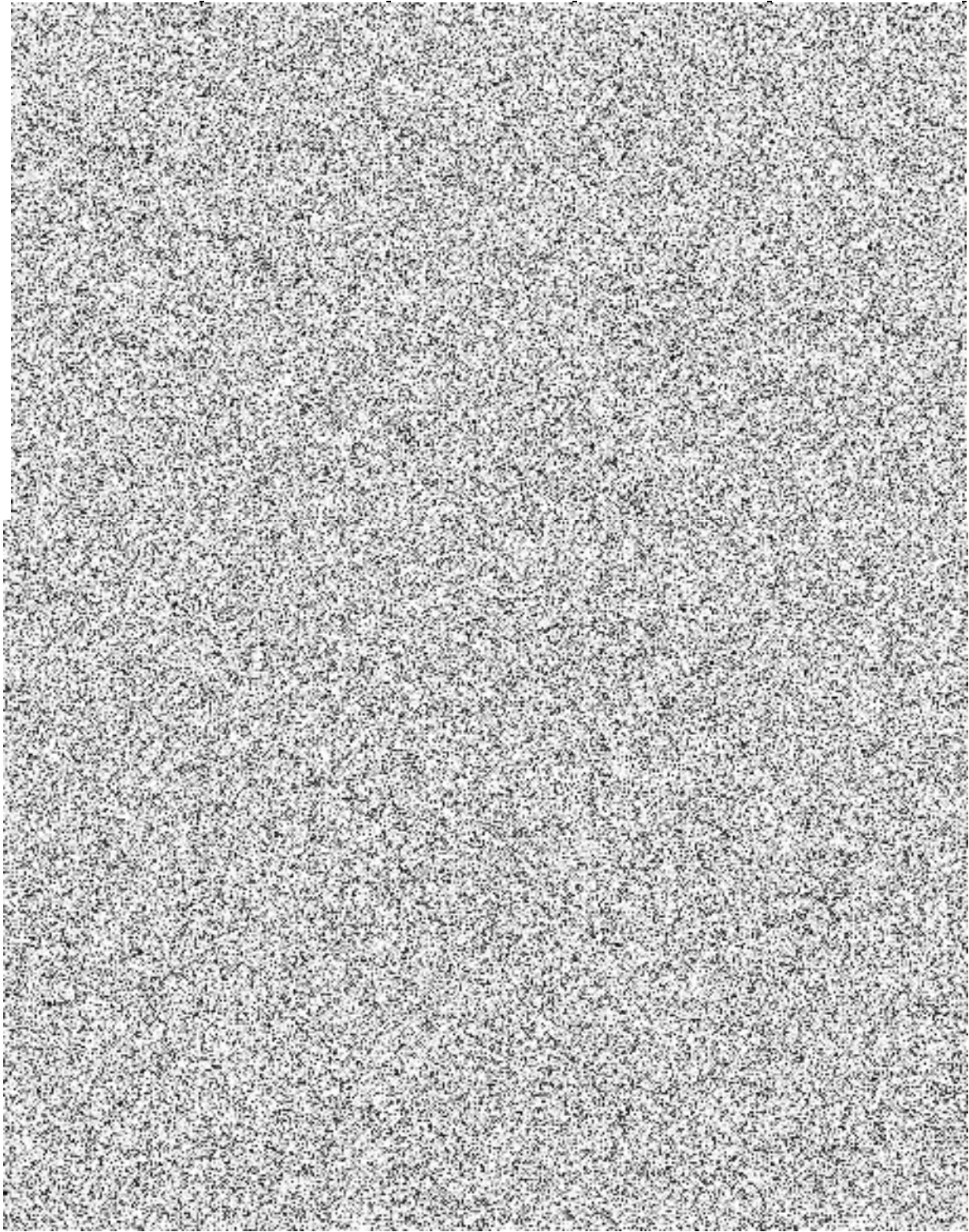
Vícepráce / Méněpráce celkem	Množství celkem vč. víceprací / méněprací	Cena celkem vč. Víceprací	Soupis provedených jednotek - I. etapa	Cena provedených prací celkem - I. etapa











Kontrolní součet	
------------------	--

**Cena zbývajících
prací celkem - II.
etapa**



