

# SMLOUVA O PRONÁJMU PŘÍSTROJE A POSKYTOVÁNÍ SLUŽEB

Číslo: 20/TZ/ AG01723

(dále jen „smlouva“)

Uzavřena mezi smluvními stranami dle § 1746 odst. 2 a za přiměřeného použití § 2201 a násl. zákona č. 89/2012 Sb., občanský zákoník, v platném znění (dále jen „Občanský zákoník“)

## Waterlogic CZ s.r.o.

Zapsaná: v OR u Městský soud v Praze, oddíl C, vložka 257665

Se sídlem: Ke Slivenci 48, Lochkov, 154 00 Praha 5



(dále jen „poskytovatel“)

IČO: 05059097

DIČ: CZ05059097

a

|                  |   |
|------------------|---|
| Název:           | Krajské ředitelství policie Pardubického kraje      |
| Zapsaná:         | Org. složka státu                                   |
| Se sídlem:       | NA SPRAVEDLNOSTI 2516, 53002 Pardubice              |
| Zastoupená:      | náměstek ředitele KŘP pro ekonomiku, Renata Kaňková |
| Nájemce          | není plátce DPH                                     |
| Dále jen nájemce |   |
| IČO:             | 72050250  |
| DIČ:             | CZ72050250  |

takto:

## 1. Předmět smlouvy

Touto smlouvou se poskytovatel zavazuje dát do nájmu níže specifikovaný přístroj/e (dále jen "přístroj"), bližší specifikace viz příloha č.2 + návod k obsluze (součástí přílohy č. 2) a poskytnout nájemci dohodnuté služby, provozní a servisní zabezpečení související s nájmem přístroje.

Nájemce se zavazuje uhradit nájemné za předmět nájmu a poplatky za služby za podmínek stanovených touto smlouvou. Za tímto účelem smluvní strany poskytnou a zajistí následující:

### Poskytovatel v rámci ceny nájemného bezplatně zajistí:

Dopravu a instalaci v místě provozování přístroje na území ČR  
Zaškolení uživatelem pověřených pracovníků obsluhou přístroje  
Servis a náhradní díly po dobu trvání nájmu  
Výměna filtračních patron každých 6 měsíců  
Výměna UV lampy každých 6 měsíců  
Sanitace přístroje každých 6 měsíců

### Nájemce je povinen po dobu trvání nájmu bezplatně zajistit:

Vhodné místo pro umístění přístroje  
Elektrické přípojky a dodávky el. energie  
(Přípojka na el. energii v místě instalace musí splňovat příslušné normy ČSN)  
Vodovodní přípojku a dodávky pitné vody  
(Vodovodní přípojka musí být ukončena uzavíratelným kohoutkem)  
Čištění venkovních ploch přístroje ideálně antibakteriálním přípravkem a pravidelné vylévání odkapové misky.

## 2. Přístroje a platební podmínky

| Č. | Název              | Nájem bez DPH / měsíc / ks | Počet | Celkem nájem bez DPH/měsíc | Celkem nájem s DPH/měsíc |
|----|--------------------|----------------------------|-------|----------------------------|--------------------------|
| 1  | Výdejník WL2 FS CA | 1187,-                     | 2     | 2374,-                     | 2872,54                  |
|    | Celkem             |                            | 2     | 2374,-                     | 2872,54                  |

Výše sazby DPH je určena dle aktuálně platných právních předpisů.

Nájemné je splatné za aktuální kalendářní čtvrtletí na základě faktury poskytovatele, vystavené na počátku fakturačního období, se splatností 21 dnů od data doručení faktury.

Poskytovatel a Nájemce souhlasí, že faktury budou zasílány pouze elektronicky z emailu poskytovatele [fakturace@waterlogic.cz](mailto:fakturace@waterlogic.cz).



V případě, že datum instalace bude jiný den než první v měsíci, určí se nájem za tento měsíc jako alikvótní poměr kalendářních dnů kdy bude přístroj u nájemce od data instalace. Rozhodné datum instalace je datum, které je uvedeno v Instalačním protokolu.

Ceník ostatních služeb:

| Název   | Cena za ks bez DPH |
|---|--------------------|
| Měsíční nájemné CO2 lahve                           | 99,-               |
| Výměna náplně CO2 lahve 6 kg / 10 kg                | 590,-/990,-        |
| Sanitace výdejníku 1x za 6 měsíců                   | V ceně nájmu       |
| Výměna filtračních patron 1x za 6 měsíců            | V ceně nájmu       |
| Výměna UV lampy 1x za 6 měsíců                      | V ceně nájmu       |
| Servisy nad rámec ceny nájmu (ad hoc)               |                    |
| Filtrační vložka, UV lampa 1ks                      | 990,-              |
| Práce technika, čas na cestě (účtováno po ½ hodině) | 490,-              |
| Doprava za 1 km                                     | 10,-               |
| 0,5 mikronový filtr Everpure                        | 2500,-             |

### 3. Doba trvání

Smlouva se uzavírá na dobu určitou, a to v trvání 24měsíců od data instalace přístroje.

Nad rámec VSP může být smlouva ukončena s 3. měsíční výpovědní lhůtou, a to v případě opakovaného porušení smluvních povinností, na které musí být protistrana písemně upozorněna a dána dostatečná lhůta na nápravu. V případě, že se bude jednat o opakované porušení smluvních povinností ze strany poskytovatele nemá nárok na uplatnění předposlední věty VSP §8Ukončení platnosti smlouvy. Dále nájemce může od smlouvy odstoupit v případě opakované nefunkčnosti přístroje (3x a více za posledních 6 měsíců). Na každou nefunkčnost musí nájemce poskytovatele řádně upozornit dle pokynů v článku 5. Servis této smlouvy.

### 4. Termín a místo dodání

Termín dodání, instalace a předání přístroje je stanoven nejpozději do 10 dnů od podpisu této smlouvy.

Místem pro předání a instalaci přístroje je místo určené nájemcem na adrese:

Krajské ředitelství policie Pardubického kraje, Na Spravedlnosti 2516, 530 48 Pardubice, a  
Skladový areál Policie ČR, Opočíněk 57, 530 06 Pardubice VI – Opočíněk

### 5. Servis

Nájemce je povinen hlásit veškeré servisní poruchy na email [servis@waterlogic.cz](mailto:servis@waterlogic.cz) nebo telefon +420 720 052 383.

Poskytovatel má povinnost dokončit servisní opravu do 48 h v pracovní dny od řádného nahlášení na email nebo telefon viz výše. Pokud tak neučiní, má nájemce nárok na adekvátní slevu z nájmu nebo úplné odstoupení od smlouvy.

### 6. Zvláštní ujednání

Smluvní strany se dohodly, že pro účel této smlouvy nevyužijí posledních 2 odstavců VSP § 1 Platební podmínky.

Smluvní strany souhlasí se zveřejněním smlouvy na [smlouvy.gov.cz](http://smlouvy.gov.cz).

### 7. Závěrečná ustanovení

Nedílnou součástí této smlouvy jsou Všeobecné smluvní podmínky společnosti Waterlogic CZ s.r.o., viz. příloha č. 1 ke smlouvě.

V případě, že podmínky stanovené touto smlouvou jsou odlišné od podmínek stanovených ve Všeobecných smluvních podmínkách, platí ujednání této smlouvy.

Smluvní strany vylučují použití § 2208, § 2210 odst. 3 Občanského zákoníku. Jakékoliv změny návrhu smlouvy nebo návrhu dodatku smlouvy budou smluvní strany považovat za nový návrh smlouvy nebo nový návrh dodatku smlouvy. Smluvní strany použití § 1740 odst. 3 Občanského zákoníku vylučují.

Tato smlouva může být změněna, ukončena nebo zrušena pod sankcí neplatnosti takového jednání pouze písemným dodatkem k této smlouvě, který musí být podepsán oprávněnými zástupci obou smluvních stran. Smluvní strany se dohodly, že písemná forma je zachována i v případě, že si smluvní strany navzájem e-mailem zašlou scany jimi podepsaných stejnopisů takové smlouvy nebo dodatku, Zaručený či uznávaný elektronický podpis se nevyžaduje. Pokud se však bude jednat o změnu místa pro předání předmětu nájmu nebo termínu dodání, je dostačující včasné písemné oznámení prostřednictvím e-mailu na [info@waterlogic.cz](mailto:info@waterlogic.cz) učiněné nejpozději do 7 dnů před termínem dodáním.

Smluvní strany výslovně prohlašují, že ke dni uzavření této smlouvy se ruší veškerá případná ujednání a dohody, které by se týkaly shodného předmětu plnění a tyto jsou v plném rozsahu nahrazeny ujednáními obsaženými v této smlouvě, tj. neexistuje žádné jiné ujednání, které by tuto smlouvu doplňovalo nebo měnilo. Tímto nejsou však vyloučeny smlouvy uzavřené v minulosti na obdobný předmět smlouvy.



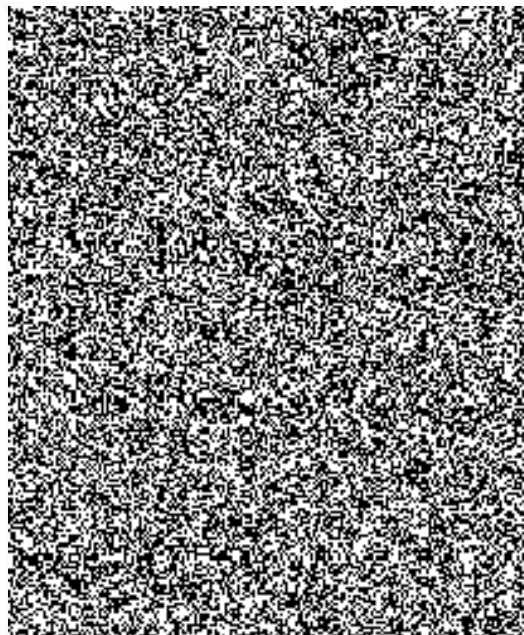
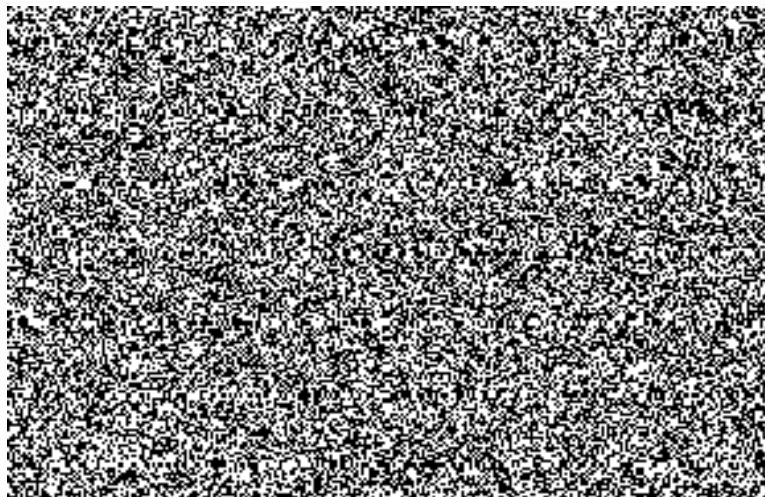
Zástupci smluvních stran prohlašují, že jsou plně způsobilí k právním jednáním, že si tuto smlouvu a Všeobecné smluvní podmínky před jejím podpisem přečetli, že byla uzavřena po vzájemném projednání podle jejich svobodné vůle, určité a srozumitelně, nikoliv v tísní nebo za nevýhodných podmínek a na důkaz souhlasu s jejím zněním připojují své podpisy.

Tato smlouva nabývá platnosti a účinnosti dnem jejího podpisu oběma smluvními stranami.

Smlouva je vyhotovena ve dvou stejnopisech, každá ze smluvních stran obdrží po jednom vyhotovení.

V Pardubicích dne 25-09-2020 2020  
Za nájemce

V Praze dne 9.9. 2020  
Za poskytovatele  
Waterlogic CZ s.r.o.







# NÁVOD NA POUŽITÍ WL 2 FIREWALL®



Horká voda


Výdejní tlačítko

Chlazená voda

## Návod na použití

1. Vložte sklenici do výdejního průduchu.
2. Zvolte požadovanou teplotu v příslušné tlačítko.

 **Chlazená voda 5-8°C**  
Stiskněte - ikona se rozsvítí zeleně.

 **Horká voda 87°C**  
Stiskněte na 3 vteřiny - ikona se rozsvítí červeně (bezpečnostní opatření před ohřevem).

3. Podržte tlačítko  pro výdej předvolené teploty.
4. Uvolněním tlačítka výdej vody.

## Certifikováno a testováno



## Návod na čištění všech typů automatů

### Dezinfekční sprej AquaDosa®

Naše firma Waterlogic doporučuje certifikovaný a zdraví nezávadný čisticí prostředek AquaDosa®. Vynikající produktová řada pro čištění a dezinfekci výdejníku vody.

AquaDosa® nabízí nové technologické možnosti pro dezinfekci. Dosahuje vynikajících výsledků při kontrole bakterií a je výrazně účinnější než hyperchlorid (bělidlo), peroxid vodíku a dezinfekční prostředky na bázi alkoholu a také je šetrný k materiálům.

1. Odstraňuje 99,99 % všech bakterií, a virů
2. Trvalá dezinfekce - pracuje několik hodin i dní po vysušení
3. Je jemný na kůži a nezávadný na všech površích
4. Vhodné pro povrchy, které přicházejí do styku s potravinami
5. Bezpečný, nezápalivý a šetrný k životnímu prostředí



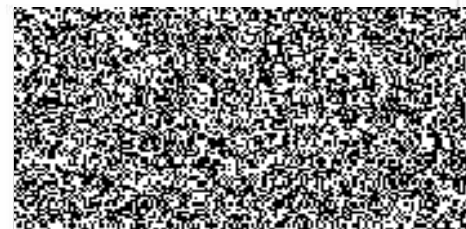
### Běžná údržba automatu

Odstraňování prachu a nečistot provádíme vlhkým ubrouskem s doporučeným čisticím

### Základní čištění

Základní čištění je nutné provést v případě, kdy běžná údržba nestačí. Údržba výdejníku popsána v pěti krocích:

1. Vysuňte odkapovou misku vodorovným směrem od výdejního prostoru.
2. Vyměňte rošt odkapové misky, pokud odkapová miska obsahuje vodu, je nutné ji vyliť
3. Na výdejní prostor, odkapovou misku i rošt naneste postřikem doporučený čisticí prostředek.
4. Po nanesení doporučeného čisticího prostředku setřete suchým ubrouskem.
5. Komponenty vraťte zpět na původní místo.



# WL2 Firewall® (WL2 FW)

Tento výdejník v novém designu s elegantními liniemi je vybaven vysoce výkonným čištěním pomocí technologie Firewall™ pro tu nejlepší chuť vody. Kromě skvělého vzhledu je snadno ovladatelný, má výdejní prostor vhodný pro plnění sportovních lahví a poskytuje na výběr z chlazené, pokojové a horké vody. Tento výdejník je speciálně navržen pro malá nebo střední pracoviště, která potřebují spolehlivý přísun čerstvé, křišťálově čisté vody.

Ideální kapacita pro 15 až 30 lidí

## Filtrace

Úprava pitné vody začíná první obrannou linií - 10-mikronový GAC filtr, který odstraní neadekvátní chuť, vůni i barvu. Další, již 1-mikronový filtr, zachytí veškeré menší pevné částice, bakterie, absorbuje chlor a další škodlivé látky, zatímco prospěšné minerální látky, důležité pro naše zdraví, ve vodě zůstanou zachovány.

Filtry jsou snadno vyměnitelné a zároveň recyklovatelné. Celosvětově uznávané certifikáty renomovaných institucí svědčí o tom, že naše filtry jsou na absolutní špičce globálního trhu.

Kapacita filtru je 9464 litrů. Maximální průtok je 1,6l za minutu.

## Čištění Firewall

Nejúčinnější technologie na eliminaci choroboplodných zárodků a bakterií obsažených ve vodě se nazývá Firewall®. Je to opravdu jedna z nejchytřejších věcí, které byly vyvinuty. Princip této převratné technologie spočívá v umístění UV lampy do křišťálové spirály, která vede až k samotnému výdeji vody. Tím je zaručeno zničení 99,9999% bakterií a virů jako například Salmonela, hepatitida, E. coli, které Firewall® nepřekonají. Zároveň tato technologie zabrání zpětné kontaminaci z vnějšího prostředí zpět do přístroje.

Firewall® je prověřen více než 5000 testy v mnoha nezávislých laboratořích po celém světě.

## Ochrana BioCote

Za kontaminaci výdejního prostoru mohou ve většině případů bakterie na našich rukou.

Proto poslední krok k dokonale čisté vodě je BioCote™.

Tato technologie využívá antibakteriálních vlastností iontů stříbra, kterými je pokryt celý výdejní prostor. Ionty stříbra zabraňují množení a růstu bakterií, které se mohou uchytit blízko výdejního místa a tím kontaminovat vodu ve Vaší sklenici. BioCote™ chrání proti mikrobům, včetně bakterií, jako je MRSA, E. coli, Salmonella, Pseudomonas a Listeria, stejně jako plísním a houbám.

