

## Cenová kalkulace k provedení opatření podle dohody č. PPK-17a/44/20

## 1. Opatření - obnova původního extenzivního sadu ovocných dřevin na p. p. č. 1639/1 v k. ú. Rozvadov

činnost/materiál	počet jednotek	jednotka	cena za jednotku	navýšení %	souhrnná cena
Vstupní řez dlouhodobě zanedbaného ovocného stromu - s plochou koruny do 50 m <sup>2</sup>	66	ks	2 000,00 Kč	0	132 000,00 Kč
Ovocný vysokokmen rozvětvený	99	ks	1 300,00 Kč	0	128 700,00 Kč
Drátěná oplocenka do výšky 200 cm	600	bm	160,00 Kč	0	96 000,00 Kč
<b>celková cena</b>					<b>356 700,00 Kč</b>

# Zákres lokalizace opatření

příloha k dohodě číslo PPK-17a/44/20

Zmlazovací řez 66 ks ovocných stromů v původním extenzivním sadu v k. ú. Rozvadov

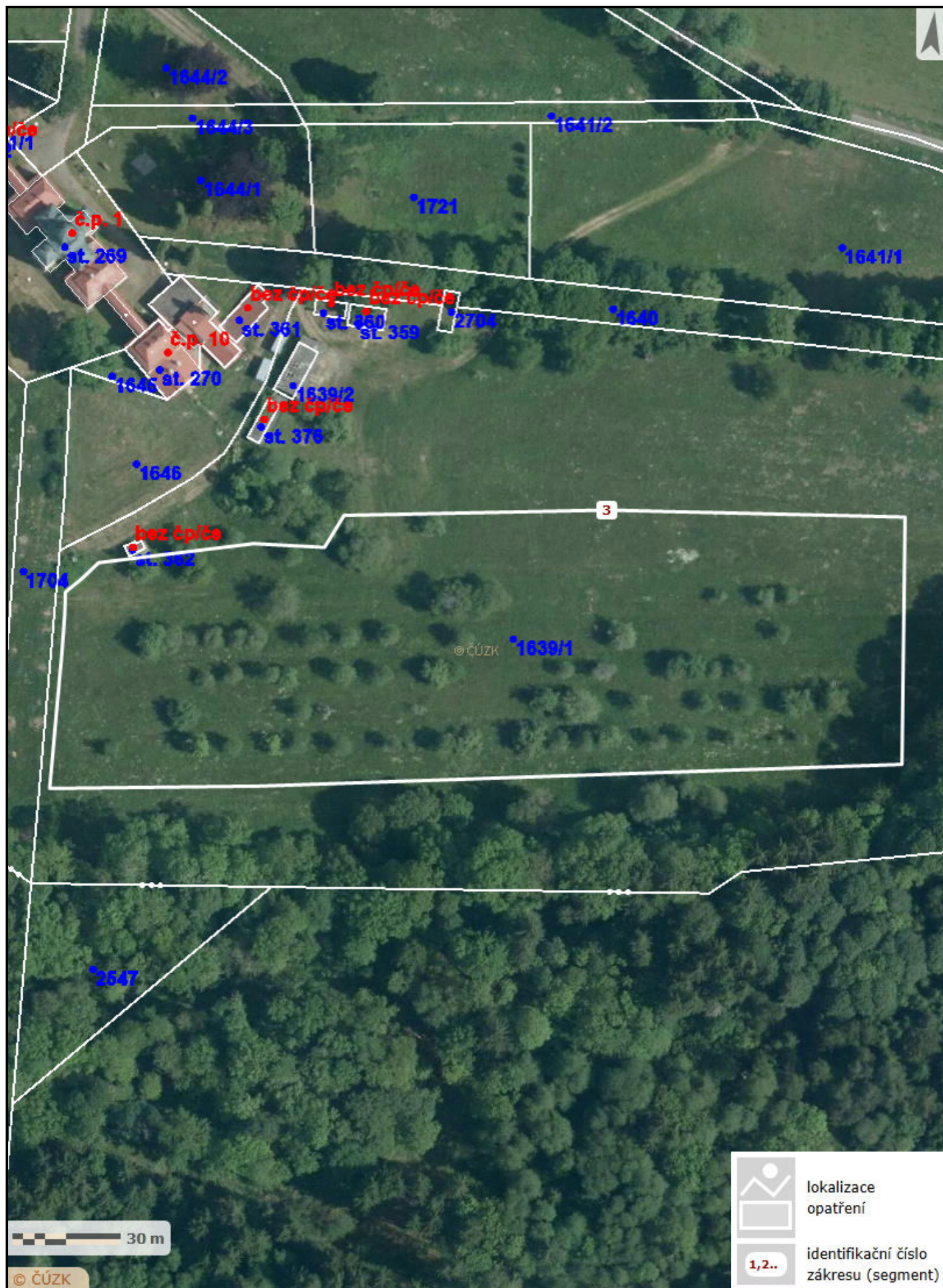




# Zákres lokalizace opatření

příloha k dohodě číslo PPK-17a/44/20

Vybudování oplocení extenzivního sadu proti škodám zvěří v k.ú. Rozvadov



Doplňující informace k mapovým přílohám pro smlouvu

## PPK-17a/44/20

### Přehled zákresů k opatřením

**Opatření:** Vstupní řez dlouhodobě zanedbaného ovocného stromu

**Rozsah:** 66 ks

**Cena:** 132 000 Kč

**Dotační titul:** D

**Seznam zákresů:**

#### Plochy

<i>ID zákresu</i>	<i>Obvod</i>	<i>Rozloha</i>	<i>Poznámka</i>
1	540,2843	11 777,9255	Vstupní řez dlouhodobě zanedbaného ovocného stromu

**Opatření:** Výsadba ovocných stromů

**Rozsah:** 99 ks

**Cena:** 128 700 Kč

**Dotační titul:** D

**Seznam zákresů:**

#### Plochy

<i>ID zákresu</i>	<i>Obvod</i>	<i>Rozloha</i>	<i>Poznámka</i>
2	600,6076	16 554,3089	Výsadba 99 ks ovocných vysokokmenů původních krajových odrůd

**Opatření:** Lesnická oplocenka

**Rozsah:** 600 bm

**Cena:** 96 000 Kč

**Dotační titul:** D

**Seznam zákresů:**

#### Linie

<i>ID zákresu</i>	<i>Délka</i>	<i>Poznámka</i>
3	599,6450	Oplocení extenzivního sadu drátěnou oplocenkou

### Doplňující informace

**Použité jednotky:**

**Délka:** m

**Obvod:** m

**Rozloha:** m<sup>2</sup>

**Souřadnice (X,Y):** S-JTSK

**ID zákresu:** číslo prvků v mapové příloze