



NORTH MED spol. s r.o.

Bělocerkevská 1176/12
100 00 Praha 10

IČO: 25457811 DIČ: CZ25457811

Dodavatel je registrován pod spisovou značkou C/228588 ze dne 09.07.2014 u OR Městského soudu v Praze.

Doprava:
Úhrada:
Banka:
Číslo účtu:

Nabídka č.

NL-155/2020

Strana
č. **1**

Konstantní symbol: 308

Odběratel: Zákaznické číslo: n.ústí n.l. a. s.

Krajská zdravotní, a. s.
Sociální péče 3316/12a
400 11 Ústí nad Labem

IČO: 25488627

DIČ: CZ25488627

Datum vystavení dokladu: 9.9.2020

Předmět zdanitelného plnění

Množství / j.

**Cena za jedn.
v CZK bez DPH**

**Cena celkem
bez DPH**

**Sazba
DPH**

Servisní náklady provozního pozáručního servisu na dobu 6let pro Excelsius GPS

Pravidelná Roční kontrola pro Excelsius GPS

Obsahuje:

výrobce předepsané kontroly a prohlídky, kalibrace, validace a metrologické ověření v souladu se zákonem č. bezpečnostně technické kontroly dle § 65 zákona o zdravotnických prostředcích

revize dle § 67 a 68 zákona o zdravotnických prostředcích

poskytnutí náhradních dílů a spotřebního materiálu nutného k provádění výše uvedených kontrol a prohlídek
uvedená cena servisu NE-OBSAHUJE

Náhradní díly k provádění oprav mimo předepsané kontroly výrobcem

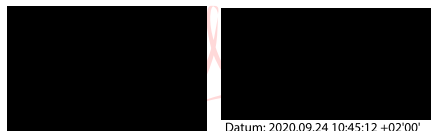
Náhradní díly k provádění oprav poruch vzniklých neodbornou manipulací, manipulací či použitím v rozporu s

Náhradní díly k provádění oprav poruch vzniklých opotřebením přístroje

		Částky v CZK		
		Základ	DPH	Celkem
základní sazba	21 %	600 000,00	126 000,00	726 000,00
Celkem		600 000,00	126 000,00	726 000,00
Zaokrouhlení				0,00
Částka k úhradě				726 000,00

Vystavil(a):

Převzal(a), dne:



Datum: 2020.09.24 10:45:12 +02'00'

Telefon: Mobilní telefon:

Fax:

E-mail: info@northmed.cz
WWW: www.northmed.cz