



MVCRP01C8XT8



Č. j. MV-90644-16/OBVV-2015

Počet stran: 2

Přílohy: 2/2

Dodatek č. 1

ke Smlouvě o poskytnutí účelové podpory

na řešení projektu výzkumu, vývoje a inovací s názvem „**Vývoj nových metod a nástrojů pro odhalování a vyšetřování případů padělání léčiv pro zvýšení ochrany společnosti**“ uzavřené dne 14. 8. 2015, identifikační kód „**VI20152020048**“ (dále jen „Smlouva“) mezi smluvními stranami:

Česká republika – Ministerstvo vnitra

se sídlem Nad Štolou 936/3, 170 34 Praha 7

IČ: 00007064

DIČ: CZ00007064

zastoupená ředitelem odboru bezpečnostního výzkumu a vzdělávání
JUDr. Petrem Novákem, Ph.D.



adresa pro doručování: Ministerstvo vnitra, odbor bezpečnostního výzkumu a vzdělávání (gesční útvar MV ČR pro oblast bezpečnostního výzkumu), Nad Štolou 936/3, 170 34 Praha 7, tel.: 974 832 746, fax: 974 833 518, e-mail: obv@mvcz.cz

(dále jen „**poskytovatel**“)

a

Vysoká škola chemicko-technologická v Praze, Fakulta potravinářské a biochemické technologie

se sídlem: Technická 5/1905, 166 28 Praha

IČ: 60461373

DIČ: CZ60461373

statutární zástupce: prof. Ing. Karel Melzoch, CSc., rektor

uvedená v příloze č. 1 zákona č. 111/1998 Sb., o vysokých školách



adresa pro doručování: sídlo příjemce

kontaktní osoba: manažer projektu



(dále jen „**příjemce-koordinátor**“)



V souladu s článkem 25 odst. 1 Smlouvy se smluvní strany dohodly, že Smlouva se mění takto:

Článek 1

Příloha č. 1 - Smlouvy Projekt na straně 21 bod 6.2.4 Rozpočet nákladů uchazeče Vysoká škola chemicko-technologická v Praze / Fakulta potravinářské a biochemické technologie se **upravuje a nahrazuje novým zněním rozpočtu** uvedeným v příloze č. 1 tohoto dodatku a označeným jako Příloha č. 1/1 Smlouvy.

Článek 2

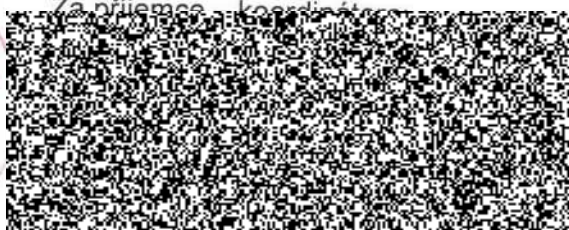
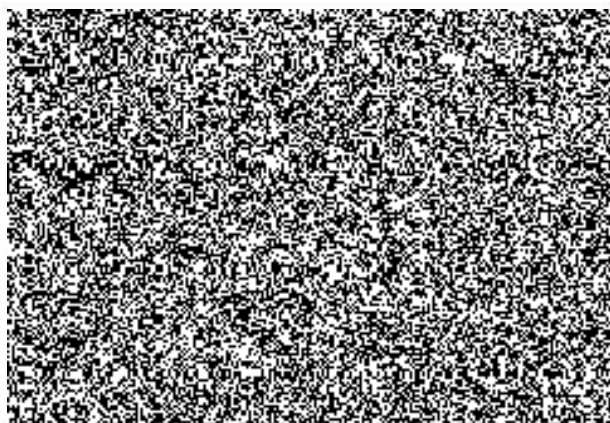
Příloha č. 1 - Smlouvy Projekt na straně 24 bod 6.2.5 Rozpočet nákladů za celý projekt se **upravuje a nahrazuje novým zněním rozpočtu** uvedeným v příloze č. 2 tohoto dodatku a označeným jako Příloha č. 1/1 Smlouvy.

Článek 3

- 1) Ostatní ustanovení Smlouvy, tímto dodatkem nedotčená, zůstávají beze změny.
- 2) Nedílnou součástí tohoto dodatku jsou:
 - a) Příloha č. 1 - Rozpočet nákladů uchazeče Vysoká škola chemicko-technologická v Praze / Fakulta potravinářské a biochemické technologie (Příloha č. 1/1 Smlouvy)
 - b) Příloha č. 2 - Rozpočet nákladů za celý projekt (Příloha č. 1/1 Smlouvy)

Článek 4

Tento dodatek ke Smlouvě nabývá platnosti a účinnosti dnem podpisu smluvních stran. Vyhotovuje se ve dvou stejnopisech, z nichž poskytovatel i příjemce-koordinátor obdrží jedno vyhotovení.



VYSOKÁ ŠKOLA
CHEMICKO-TECHNOLOGICKÁ V PRAZE
Fakulta potravinářské a biochemické technologie
166 28 Praha 6
195/1

V Praze dne 12. prosince 2016



PROJEKT V20152020048	Celkem za všechny roky		2015		2016		2017		2018		2019		2020		
	Náklady/výdaje (Kč)	Způsobilé náklady projektu (Kč)	Požadovaná státní podpora (Kč)	Způsobilé náklady projektu (Kč)	Požadovaná státní podpora (Kč)	Způsobilé náklady projektu (Kč)	Požadovaná státní podpora (Kč)	Způsobilé náklady projektu (Kč)	Požadovaná státní podpora (Kč)	Způsobilé náklady projektu (Kč)	Požadovaná státní podpora (Kč)	Způsobilé náklady projektu (Kč)	Požadovaná státní podpora (Kč)	Způsobilé náklady projektu (Kč)	Požadovaná státní podpora (Kč)
1. Grobní náklady/výdaje - materiálův a) mzdy/platy na základě pracovního poměru b) osobní náklady/výdaje na základě osobní o zprávy/žádosti c) osobní náklady/výdaje na základě dotazy o zprávy/žádosti d) povinné pojistné na sociální zabezpečení e) povinné pojistné na zdravotního pojištění f) odvody do FKSP nebo sociálního fondu g) cestovné	13 552 528	6 146 767	13 552 528	754 000	2 710 506	2 740 370	2 740 370	2 740 370	2 740 370	2 740 370	2 740 370	2 740 370	2 740 370	1 066 913	1 066 913
	6 146 767	0	6 146 767	318 000	0	1 279 153	1 251 440	1 251 440	1 251 440	1 251 440	1 251 440	1 251 440	1 251 440	835 293	835 293
	4 690 000	0	4 690 000	313 000	0	938 000	938 000	938 000	938 000	938 000	938 000	938 000	938 000	625 000	625 000
	1 556 442	0	1 556 442	83 000	0	311 288	316 860	316 860	316 860	316 860	316 860	316 860	316 860	211 573	211 573
	559 321	0	559 321	30 000	0	112 064	114 070	114 070	114 070	114 070	114 070	114 070	114 070	75 047	75 047
	600 000	0	600 000	0	0	120 000	120 000	120 000	120 000	120 000	120 000	120 000	120 000	0	0
	18 952 471	0	18 952 471	0	0	18 952 471	18 952 471	18 952 471	18 952 471	18 952 471	18 952 471	18 952 471	18 952 471	0	0
	18 952 471	0	18 952 471	0	0	18 952 471	18 952 471	18 952 471	18 952 471	18 952 471	18 952 471	18 952 471	18 952 471	0	0
	100 000	0	100 000	0	0	100 000	100 000	100 000	100 000	100 000	100 000	100 000	100 000	0	0
	0	0	0	0	0	0	0	0	0	0	0	0	0	0	0
3. Další provozní náklady/výdaje - mezinárodnost a) Chemikálie, HPLC, roupučková, LC a GC kolony, puřky a laboratorní spotřební materiál, analytické standardy, filtry pro spektroskopické metody, odborná literatura, kancelářský spotřební materiál	2 000 000	0	2 000 000	100 000	400 000	400 000	400 000	400 000	400 000	400 000	400 000	400 000	400 000	300 000	300 000
	2 000 000	0	2 000 000	100 000	400 000	400 000	400 000	400 000	400 000	400 000	400 000	400 000	400 000	300 000	300 000
	1 350 000	0	1 350 000	50 000	250 000	250 000	250 000	250 000	250 000	250 000	250 000	250 000	250 000	200 000	200 000
	0	0	0	0	0	0	0	0	0	0	0	0	0	0	0
4. Náklady nebo výdaje na služby - mezinárodnost a) subdotace b) nákup služeb c) ostatní služby	1 550 000	0	1 550 000	50 000	250 000	250 000	250 000	250 000	250 000	250 000	250 000	250 000	250 000	200 000	200 000
	1 550 000	0	1 550 000	50 000	250 000	250 000	250 000	250 000	250 000	250 000	250 000	250 000	250 000	200 000	200 000
	1 550 000	0	1 550 000	50 000	250 000	250 000	250 000	250 000	250 000	250 000	250 000	250 000	250 000	200 000	200 000
5. Doplnkové náklady/výdaje - mezinárodnost a) energie a služby neuvedené výše b) administrativní náklady c) náklady na pomocný personál a infrastrukturu	1 689 000	0	1 689 000	90 000	336 000	336 000	336 000	336 000	336 000	336 000	336 000	336 000	336 000	246 000	246 000
	1 689 000	0	1 689 000	90 000	336 000	336 000	336 000	336 000	336 000	336 000	336 000	336 000	336 000	246 000	246 000
	1 689 000	0	1 689 000	90 000	336 000	336 000	336 000	336 000	336 000	336 000	336 000	336 000	336 000	246 000	246 000
Náklady projektu celkem	37 644 000	0	37 544 000	994 000	22 648 977	3 729 370	3 729 370	3 729 370	3 729 370	3 729 370	3 729 370	3 729 370	3 729 370	2 712 913	2 712 913



Rozpočet nákladů za celý projekt

Náklady/výdaje	Celkem za všechny roky		2015		2016		2017		2018		2019		2020	
	Způsobitě náklady projektu (Kč)	Požadovaná státní podpora (Kč)	Způsobitě náklady projektu (Kč)	Požadovaná státní podpora (Kč)	Způsobitě náklady projektu (Kč)	Požadovaná státní podpora (Kč)	Způsobitě náklady projektu (Kč)	Požadovaná státní podpora (Kč)	Způsobitě náklady projektu (Kč)	Požadovaná státní podpora (Kč)	Způsobitě náklady projektu (Kč)	Požadovaná státní podpora (Kč)	Způsobitě náklady projektu (Kč)	Požadovaná státní podpora (Kč)
1. Osobní náklady/výdaje - mezinárodní	14 227 528	14 227 529	754 000	754 000	2 851 506	2 851 505	2 881 370	2 881 370	2 881 370	2 881 370	2 871 370	2 871 370	1 987 913	1 987 913
a) mzdy/platy na základě pracovního poměru	6 146 767	6 146 767	328 000	328 000	1 229 153	1 229 153	1 251 440	1 251 440	1 251 440	1 251 440	1 251 440	1 251 440	835 293	835 293
b) osobní náklady/výdaje na základě dohody o pracovním poměru	0	0	0	0	0	0	0	0	0	0	0	0	0	0
c) osobní náklady/výdaje na základě dohody o provedení práce	5 095 000	5 095 000	313 000	313 000	1 019 000	1 019 000	1 019 000	1 019 000	1 019 000	1 019 000	1 019 000	1 019 000	706 000	706 000
d) povinné pojistné na sociální zabezpečení	1 556 442	1 556 442	83 000	83 000	311 288	311 288	316 860	316 860	316 860	316 860	316 860	316 860	211 573	211 573
e) povinné pojistné na zdravotního pojištění	599 321	599 321	30 000	30 000	112 064	112 064	114 070	114 070	114 070	114 070	114 070	114 070	75 041	75 041
f) odvody do FKSP nebo sociálního fondu	0	0	0	0	0	0	0	0	0	0	0	0	0	0
g) cestovné	870 000	870 000	0	0	180 000	180 000	180 000	180 000	180 000	180 000	170 000	170 000	160 000	160 000
2. Náklady/výdaje na pořízení hmotného a nehmotného majetku - mezinárodní	19 327 471	19 327 471	330 000	330 000	16 897 471	16 897 471	0	0	0	0	0	0	0	0
a) dlouhodobý hmotný majetek	19 182 471	19 182 471	330 000	330 000	18 852 471	18 852 471	0	0	0	0	0	0	0	0
b) dlouhodobý nehmotný majetek	0	0	0	0	0	0	0	0	0	0	0	0	0	0
c) dlouhodobý majetek	145 000	145 000	0	0	145 000	145 000	0	0	0	0	0	0	0	0
d) stromy, nehmotný majetek	0	0	0	0	0	0	0	0	0	0	0	0	0	0
3. Další provozní náklady/výdaje - mezinárodní	2 540 000	2 540 000	100 000	100 000	508 000	508 000	508 000	508 000	508 000	508 000	508 000	508 000	408 000	408 000
a) chemikálie, HPLC rozpouštědla, LC a GC kolony, puhy a laboratorní spotřební materiál, analytické standardy, filtry pro spektrální metody, odborná literatura, kancelářský spotřební materiál, spřítomňovací materiál vyp. technika (toner, ty, váleček, tiskárna)	2 540 000	2 540 000	100 000	100 000	508 000	508 000	508 000	508 000	508 000	508 000	508 000	508 000	408 000	408 000
4. Náklady nebo výdaje na služby - mezinárodní	1 440 000	1 440 000	50 000	50 000	270 000	270 000	270 000	270 000	270 000	270 000	260 000	260 000	320 000	320 000
a) subcontraty	0	0	0	0	0	0	0	0	0	0	0	0	0	0
b) nákup služeb	0	0	0	0	0	0	0	0	0	0	0	0	0	0
c) ostatní služby	1 440 000	1 440 000	50 000	50 000	270 000	270 000	270 000	270 000	270 000	260 000	260 000	320 000	320 000	
5. Doplnkové náklady/výdaje - mezinárodní	1 895 000	1 889 000	90 000	90 000	338 000	336 000	339 000	339 000	339 000	339 000	339 000	339 000	246 000	246 000
a) energie a služby neuvedené výše	0	0	0	0	0	0	0	0	0	0	0	0	0	0
b) administrativní náklady	0	0	0	0	0	0	0	0	0	0	0	0	0	0
c) náklady na pomocný personál a infrastrukturu	0	0	0	0	0	0	0	0	0	0	0	0	0	0
Náklady projektu celkem	39 224 000	39 224 000	1 324 000	1 324 000	22 962 977	22 962 977	3 998 370	3 998 370	3 998 370	3 998 370	3 978 370	3 978 370	2 961 913	2 961 913

