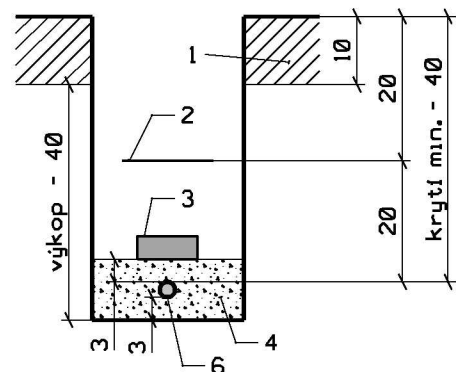


A) Intravilán (zastavěné území)

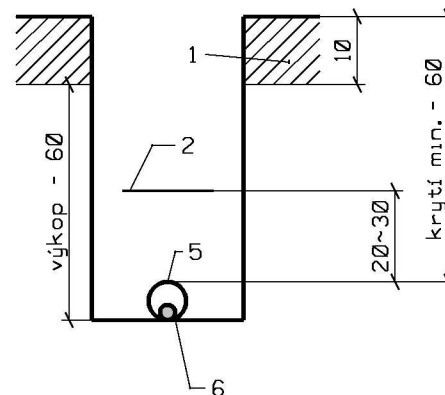
B) Přechody vjezdů a komunikací

C) Extravilán (nezastavěné území)

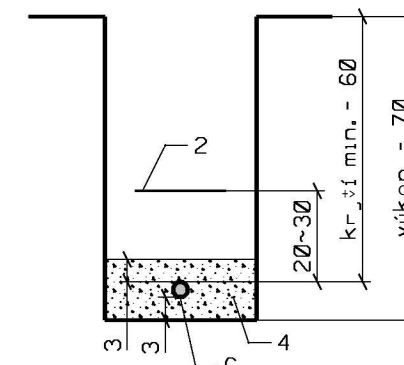
A1) Chodník (povrch - asfalt, beton, dlažba)



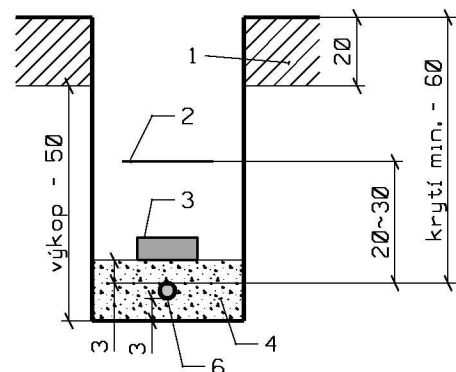
B1) Vjezdy do objektů do šíře 6 m



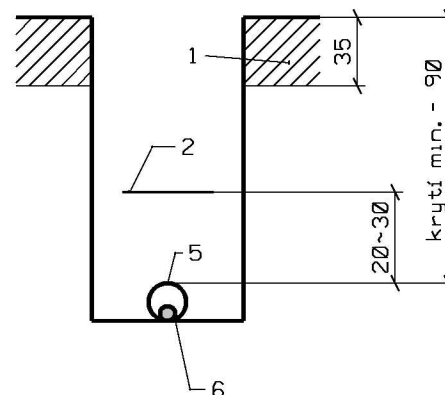
C1) Volný terén



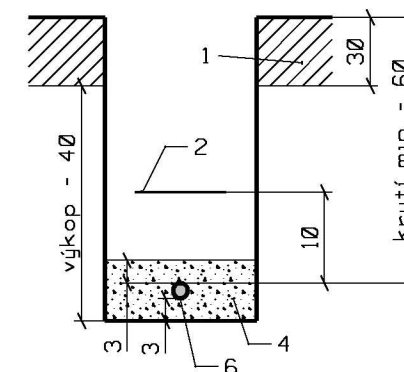
A2) Volný terén (travnatý povrch)



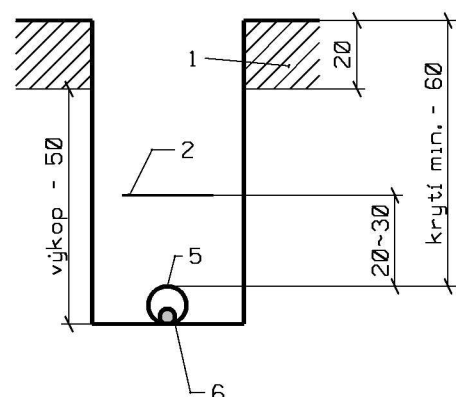
B2) Vozovka (silnice II, tř., III tř., místní komunikace)



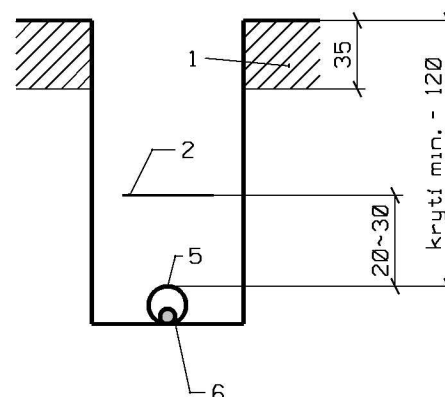
C2) Orná půda nebo louka s melioracemi



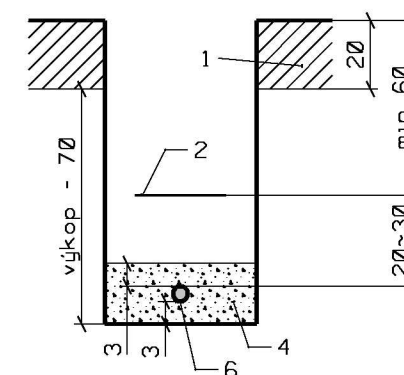
A3) Předzahrádka (výkop mezi hlavní trasou a účastníkem)



B3) Vozovka (dálnice, silnice pro motorová vozidla, silnice L třídy)



C3) Orná půda nebo louka bez meliorací



- Legenda:**
- 1.) odstraňovaná povrchová vrstva
 - 2.) vystražná fólie
 - 3.) krycí deska (plast.)
 - 4.) lože (písek, prosáta zemino)
 - 5.) chránička - trubka
 - 6.) kabel, ochr. trubka pro OK

N K.V.Z. spol. s r.o. tebe projekce	Mokra 386. 760 01 Z i in. IČO 005461 78	
	PROJEKTANT: JIŘÍ KRÁLÍCEK STAVBA: VPIC Val.Meztržiči, Juřinka, výstavba 21R0 VZOROVÉ ŘEZY KYNETOU	VYPRACOVAL: MARIAN DZURUS
INVESTOR: Město Valašská Meziříčt, Náměstí 7/5, 757 01 Valašská Meziříčt		