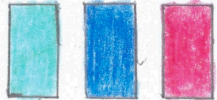
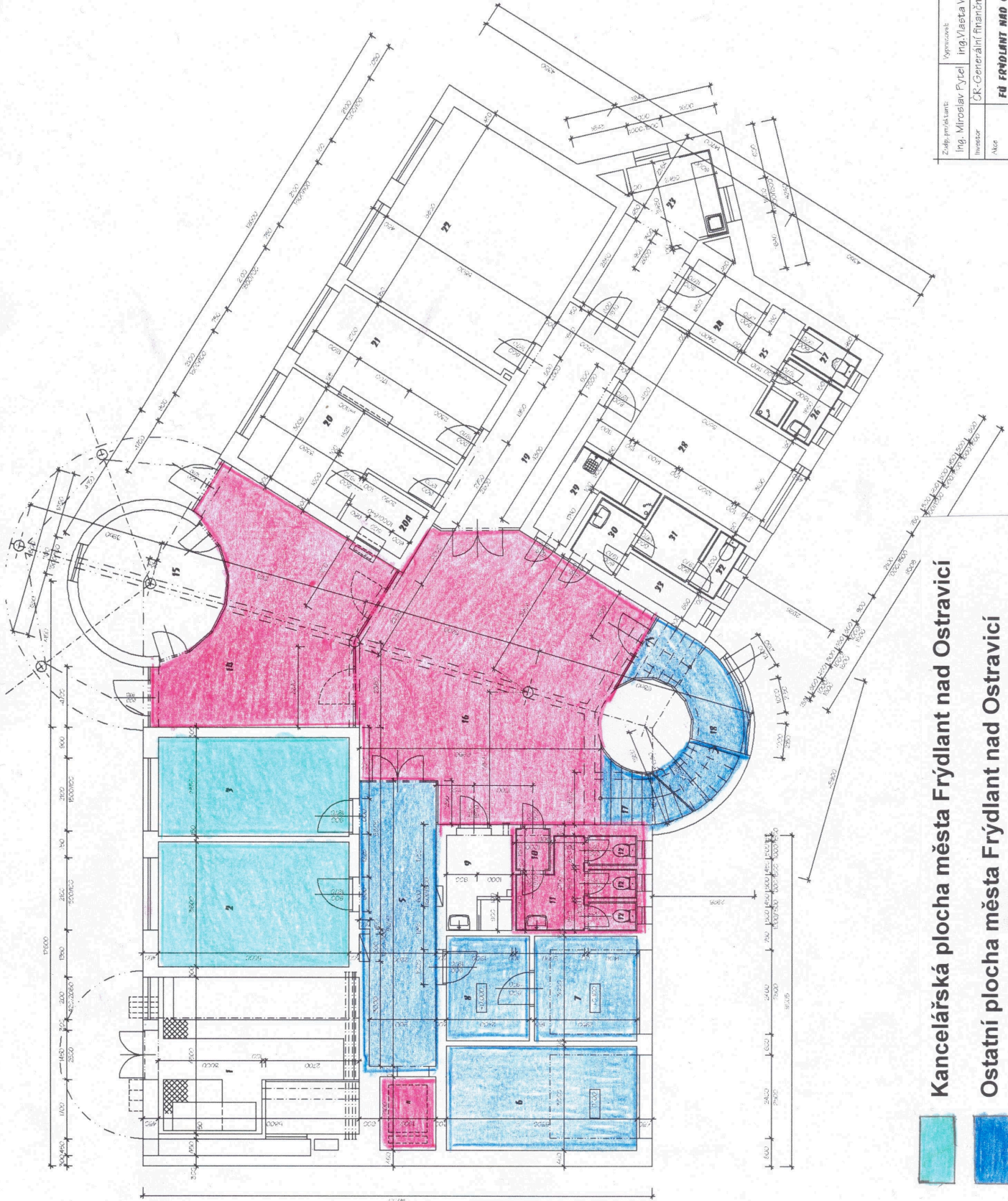


1.NP

LEGENDA MÍSTNOSTÍ

OZNÁČÍ	ÚČEL MÍSTNOSTI	PLOCHA m ²	DRUH PODL.	ÚPRAVA POKRCHŮ
1	TRAFIKANTNICE	26,0	SAHPIT	
2	SKLAD	13,50	SAHPIT	
3	SKLAD	15,87	SAHPIT	
4	SECERNÍ VÝTĚH	2,26	CEPAM, DLAŽBA	
5	CHODBA	16,50	SAHPIT	
6	GRANŽ	16,50	SAHPIT	
7	SKLA	5,95	SAHPIT	
8	SKLAD	2,40	SAHPIT	
9	BATNA	5,22	KEPAM, DLAŽBA	KEP. DLAŽBOVACÍ
10	STĚŽÍŘ	4,20	CEPAM, DLAŽBA	PTK. DLAŽBOVACÍ
11	STĚŽÍŘ + WC ZEMY	4,29	CEPAM, DLAŽBA	PTK. DLAŽBOVACÍ
12	WC ZEMY	2,18	CEPAM, DLAŽBA	PTK. DLAŽBOVACÍ
13	VSTUPNÍ HALA	2,61	KEPAM	PAUTOVÝ PODHLAD
14	STORNIČKA	1,43	KEPAM	PAUTOVÝ PODHLAD
15	STORNIČKA	1,43	KEPAM	PAUTOVÝ PODHLAD
16	STORNIČKA	1,43	KEPAM	PAUTOVÝ PODHLAD
17	STORNIČKA	1,43	KEPAM	PAUTOVÝ PODHLAD
18	STORNIČKA	1,43	KEPAM	PAUTOVÝ PODHLAD
19	STORNIČKA	1,43	KEPAM	PAUTOVÝ PODHLAD
20	STORNIČKA	1,43	KEPAM	PAUTOVÝ PODHLAD
20A	STORNIČKA	1,43	KEPAM	PAUTOVÝ PODHLAD
21	STORNIČKA	1,43	KEPAM	PAUTOVÝ PODHLAD
22	STORNIČKA	1,43	KEPAM	PAUTOVÝ PODHLAD
23	STORNIČKA	1,43	KEPAM	PAUTOVÝ PODHLAD
24	STORNIČKA	1,43	KEPAM	PAUTOVÝ PODHLAD
25	STORNIČKA	1,43	KEPAM	PAUTOVÝ PODHLAD
26	STORNIČKA	1,43	KEPAM	PAUTOVÝ PODHLAD
27	STORNIČKA	1,43	KEPAM	PAUTOVÝ PODHLAD
28	STORNIČKA	1,43	KEPAM	PAUTOVÝ PODHLAD
29	STORNIČKA	1,43	KEPAM	PAUTOVÝ PODHLAD
30	STORNIČKA	1,43	KEPAM	PAUTOVÝ PODHLAD
31	STORNIČKA	1,43	KEPAM	PAUTOVÝ PODHLAD
32	STORNIČKA	1,43	KEPAM	PAUTOVÝ PODHLAD
33	STORNIČKA	1,43	KEPAM	PAUTOVÝ PODHLAD

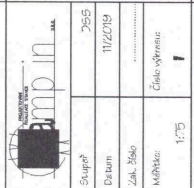


Kancelářská plocha města Frýdlant nad Ostravicí

Ostatní plocha města Frýdlant nad Ostravicí

Společná plocha města Frýdlant nad Ostravicí a GŘŘ

Zední projektants:	Ing. Mikolaj Pytl	Správcovská:	Ing. Vlasta Vargová	Vznik:	Ing. Ivana Hrbáčková
Investor:	ACE	CR-Generální finanční ředitelství, Lazarská 15/7, Praha 1			
Místní úřad:					
Číslo:					
Scale:					



FÚ FRYDLANT NAD OSTRAVICÍ - STAVBENÍ STAV
 FÚ FRYDLANT NAD OSTRAVICÍ, SPORTNÍ TĚŽIŠTĚ 325
 ARCH.-STAVBENÍ ŘEŠENÍ
 PŮDORYS 1.NP

