

Dodatek č. 2 ke smlouvě o nájmu prostoru k podnikatelské činnosti

číslo smlouvy pronajímatele: 6408202919
VS 6408202919

Pronajímatel:

Správa železnic, státní organizace

Sídlo: Praha 1 - Nové Město, Dlážděná 1003/7, PSČ 110 00
IČ: 709 94 234
DIČ: CZ70994234
Zapsaná: v obchodním rejstříku u Městského soudu v Praze, oddíl A, vložka 48384
Zastoupená: xx
Bankovní spojení: xxxxxxxxxxxxxxxxxxxxxxxxxxxxxxxx
Variabilní symbol: xxxxxxxxxxxxxxxxxxxxxxxx

Adresa pro doručování:

xxx
xxx
xxxxxxxxxxxxxxxxxxxxx
xxxxxxxxxxxxxxxxxxxxx
xxxxxxxxxxxxxxxxxxxxxxxxxxxxxxxxxxxxx
xxxxxxxxxxxxxxxxxxxxxxxxxxxxxxxxxxxxx
xxxxxxxxxxxxxxxxxxxxxxxxxxxxxxxxxxxxx
xxxxxxxxxxxxxxxxxxxxxxxxxxxxxxxxxxxxx
(dále jen „pronajímatel“)

a

Nájemce:

ARRIVA vlaky s.r.o.

Sídlo: Praha 8, Karlín, Křižíkova 148/34, PSČ 186 00
IČ: 289 55 196
DIČ: CZ699001947 (plátce DPH)
Zapsaná: v obchodním rejstříku vedeném u Městského soudu v Praze, oddíl C, vložka 155614
Zastoupena: Ing. Mgr. Jiřím Nálevkou, jednatelem
Bankovní spojení: xx

(dále jen „nájemce“)

(společně též jen jako „smluvní strany“)

Čl. I. Úvodní ustanovení

1. Smluvní strany společně uzavřely dne 9. 12. 2019 smlouvu o nájmu prostoru k podnikatelské činnosti, ve znění dodatku č. 1 ze dne 31. 3. 2020 (dále jen „Smlouva“), čímž mezi sebou založily nájemní vztah.

2. Smluvní strany prohlašují, že mají zájem, aby došlo ke změnám v rozsahu předmětu nájmu a byla provedena změna výše smluvního nájemného, a za tímto účelem uzavírají ke Smlouvě tento dodatek č. 2 (dále jen „Dodatek“).

Čl. II. Změny Smlouvy

Dodatkem se původní znění Smlouvy upravuje takto:

1. Nahrazuje se příloha č. 1 Smlouvy – Specifikace pronajímaných prostor – novým zněním přílohy č. 1 – Specifikace pronajímaných prostor, která je přílohou tohoto dodatku.
2. Nahrazuje se příloha č. 2 Smlouvy – Půdorysné plány budov – novým zněním přílohy č. 2 – Půdorysné plány budov, která je přílohou tohoto dodatku.

Čl. III. Závěrečná ustanovení

1. Smluvní strany berou na vědomí, že tento dodatek podléhá uveřejnění v registru smluv podle zákona č. 340/2015 Sb., o zvláštních podmínkách účinnosti některých smluv, uveřejňování těchto smluv a o registru smluv, ve znění pozdějších předpisů (dále jen „ZRS“). Smluvní strany souhlasí s uveřejněním tohoto i všech předchozích dodatků, původní smlouvy, jejích příloh a současně souhlasí s uveřejněním údajů o identifikaci smluvních stran, předmětu dodatku i smlouvy, jejich ceně či hodnotě a datu uzavření.

Uveřejnění v registru smluv zajišťuje obvykle pronajímatel. Nebude-li tento dodatek uveřejněn prostřednictvím registru smluv, není žádná ze smluvních stran oprávněna požadovat po druhé smluvní straně náhradu škody ani jiné újmy, která by jí v této souvislosti vznikla nebo vzniknout mohla.

2. Smluvní strany výslovně prohlašují, že údaje a další skutečnosti uvedené v této smlouvě, vyjma částí označených ve smyslu následujícího odstavce této smlouvy, nepovažují za obchodní tajemství ve smyslu ustanovení § 504 zákona č. 89/2012 Sb., občanský zákoník, ve znění pozdějších předpisů (dále jen „obchodní tajemství“), a že se nejedná ani o informace, které nemohou být v registru smluv uveřejněny na základě ustanovení § 3 odst. 1 ZRS.

Jestliže smluvní strana označí za své obchodní tajemství část obsahu smlouvy, která v důsledku toho bude pro účely uveřejnění smlouvy v registru smluv znečitelněna, nese tato smluvní strana odpovědnost, pokud by smlouva v důsledku takového označení byla uveřejněna způsobem odporujícím ZRS, a to bez ohledu na to, která ze stran smlouvu v registru smluv uveřejnila. S částmi smlouvy, které smluvní strana neoznačí za své obchodní tajemství před uzavřením této smlouvy, nebude druhá smluvní strana jako s obchodním tajemstvím nakládat, a ani odpovídat za případnou škodu či jinou újmu takovým postupem vzniklou. Označením obchodního tajemství ve smyslu předchozí věty se rozumí doručení písemného oznámení druhé smluvní straně obsahujícího přesnou identifikaci dotčených částí smlouvy včetně odůvodnění, proč jsou za obchodní tajemství považovány. Tato smluvní strana je povinna výslovně uvést, že informace, které označila jako své obchodní tajemství, naplňují současně všechny definiční znaky obchodního tajemství, tak jak je vymezeno v ustanovení § 504 občanského zákoníku, a zavazuje se neprodleně písemně sdělit druhé smluvní straně skutečnost, že takto označené informace přestaly naplňovat znaky obchodního tajemství, pokud k tomu dojde.

3. Osoby uzavírající tento dodatek za smluvní strany souhlasí s uveřejněním svých osobních údajů, které jsou uvedeny v tomto dodatku, spolu s dodatkem v registru smluv. Tento souhlas je udělen na dobu neurčitou.

4. Pokud by se kterékoliv ustanovení tohoto dodatku ukázalo být neplatným nebo nevynutitelným, nebo se jím stalo po uzavření tohoto dodatku, pak tato skutečnost nepůsobí neplatnost ani nevynutitelnost ostatních ustanovení tohoto dodatku nebo Smlouvy, nevyplyvá-li z donucujících ustanovení právních předpisů jinak. Smluvní strany se zavazují bez zbytečného odkladu po výzvě kterékoliv smluvní strany takové neplatné či nevynutitelné ustanovení nahradit platným a vynutitelným ustanovením, které je svým obsahem nejbližší účelu neplatného či nevynutitelného ustanovení.
5. Ostatní ujednání Smlouvy zůstávají nezměněna a v platnosti.
6. Dodatek nabývá platnosti dnem podpisu poslední smluvní stranou a účinnosti dnem uveřejnění dodatku v registru smluv.
7. Tento dodatek je vyhotoven ve čtyřech vyhotoveních, z nichž dvě vyhotovení převezme nájemce, a dvě vyhotovení náleží pronajímateli.

Přílohy: č. 1 Specifikace pronajímaných prostor

č. 2 Půdorysné plány budov

V Hradci Králové dne

V Praze dne.....

Pronajímatel:

Nájemce:

.....
xxxxxxxxxxxxxxxxxxxx
Správa železnic, státní organizace
xxxxxxxxxxxxxxxxxxxxxxxxxxxx
xxxxxxxxxxxxxxxxxxxxxxxx

.....
Ing. Mgr. Jiří Nálevka
ARRIVA vlaky s.r.o.
jednatel

Tento dodatek byl uveřejněn prostřednictvím Registru smluv dne

Příloha č. 1 k Dodatku č.2 Nájemní smlouvy 6408202919 - Specifikace pronajímaných prostor

Nájemce: ARRIVA vlaky, s.r.o.

Pronajímatel: Správa železnic, státní organizace; Oblastní ředitelství Hradec Králové

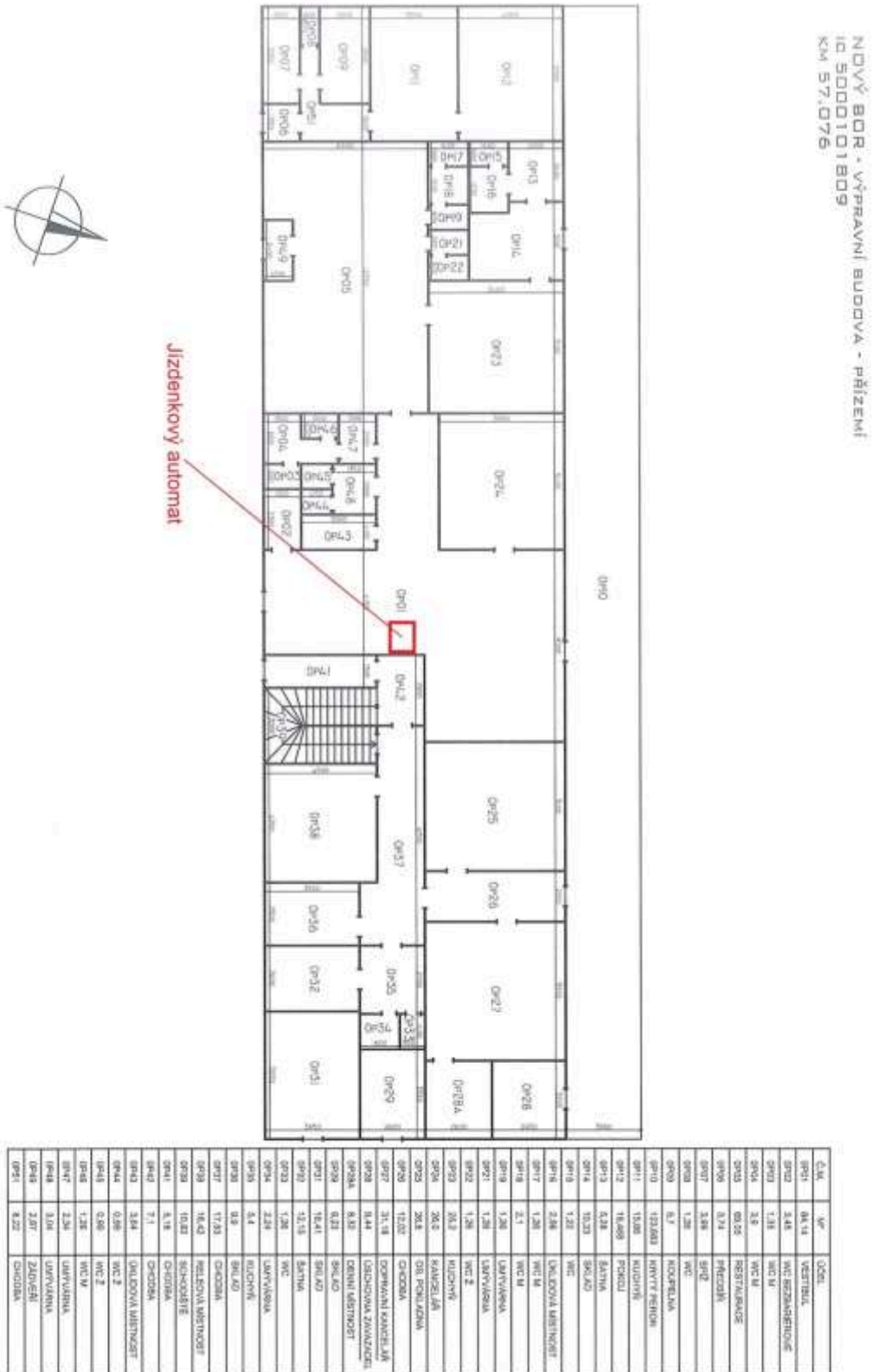
č.p./ č.ev.	SAP HJ	SAP číslo budovy	na pozemku parcelní číslo	katastrální území	obec	zapsáno na LV	katastr. pracoviště přísl. katastrálního úřadu	název budovy	označení místnosti	funkce místnosti	Účel pronájmu	pronajatá plocha (m ²)	cena za m ² a rok dle ceníku (Kč bez DPH)	cena celkem / rok (Kč bez DPH)
228	51	25351	2387	Nový Bor	Nový Bor	3850	Česká Lípa	Nový Bor - výpravní budova čp. 228	OP01	Vestibul	Jízdenkový automat	0,087	332,00	28,88
bez čp./č.e.*	51	není v evidenci	1075/65* 4996*	Česká Lípa	Česká Lípa	9632	Česká Lípa	Česká Lípa hl.n. - nová výpravní budova*	OP25	Chodba	Jízdenkový automat	0,087	371,00	32,28
bez čp./č.e.*	51	není v evidenci	1075/65* 4996*	Česká Lípa	Česká Lípa	9632	Česká Lípa	Česká Lípa hl.n. - nová výpravní budova*	OP25	Chodba	Úschovni skříňky	0,77	371,00	285,67
267	51	25284	3292	Doksy u Máchova jezera	Doksy	657	Česká Lípa	Doksy - výpravní budova čp. 267	OP01	Vestibul	Jízdenkový automat	0,087	278,00	24,19
352	20	24622	2697	Mnichovo Hradiště	Mnichovo Hradiště	271	Mladá Boleslav	Mnichovo Hradiště - výpravní budova, čp. 352	OP01	Vestibul	Jízdenkový automat	0,087	278,00	24,19
256	51	25303	st. 250	Šumburk nad Desnou	Tanvald	936	Jablonec nad Nisou	Tanvald - výpravní budova, čp. 256	OP01	Vestibul	Jízdenkový automat	0,087	332,00	28,88
256	51	25303	st. 250	Šumburk nad Desnou	Tanvald	936	Jablonec nad Nisou	Tanvald - výpravní budova, čp. 256	1P15	Zasedací místnost	Zázemí pro zaměstnance	49,05	332,00	16 284,60
256	51	25303	st. 250	Šumburk nad Desnou	Tanvald	936	Jablonec nad Nisou	Tanvald - výpravní budova, čp. 256	1P16	Pokoj	Zázemí pro zaměstnance	13,51	332,00	4 485,32
256	51	25303	st. 250	Šumburk nad Desnou	Tanvald	936	Jablonec nad Nisou	Tanvald - výpravní budova, čp. 256	1P17	Pokoj	Zázemí pro zaměstnance	15,2	332,00	5 046,40
256	51	25303	st. 250	Šumburk nad Desnou	Tanvald	936	Jablonec nad Nisou	Tanvald - výpravní budova, čp. 256	1P18	Pokoj	Zázemí pro zaměstnance	24,05	332,00	7 984,60
256	51	25303	st. 250	Šumburk nad Desnou	Tanvald	936	Jablonec nad Nisou	Tanvald - výpravní budova, čp. 256	1P19	Pokoj	Zázemí pro zaměstnance	16,23	332,00	5 388,36
256	51	25303	st. 250	Šumburk nad Desnou	Tanvald	936	Jablonec nad Nisou	Tanvald - výpravní budova, čp. 256	1P21	Předsíň	Zázemí pro zaměstnance	6,79	245,00	1 663,55
256	51	25303	st. 250	Šumburk nad Desnou	Tanvald	936	Jablonec nad Nisou	Tanvald - výpravní budova, čp. 256	1P22	WC	Zázemí pro zaměstnance	1,34	245,00	328,30
256	51	25303	st. 250	Šumburk nad Desnou	Tanvald	936	Jablonec nad Nisou	Tanvald - výpravní budova, čp. 256	1P23	Umývárna	Zázemí pro zaměstnance	1,37	245,00	335,65
256	51	25303	st. 250	Šumburk nad Desnou	Tanvald	936	Jablonec nad Nisou	Tanvald - výpravní budova, čp. 256	1P24	Chodba	Zázemí pro zaměstnance	5,68	245,00	1 391,60
256	51	25303	st. 250	Šumburk nad Desnou	Tanvald	936	Jablonec nad Nisou	Tanvald - výpravní budova, čp. 256	1P25	Koupelna	Zázemí pro zaměstnance	4,39	245,00	1 075,55
256	51	25303	st. 250	Šumburk nad Desnou	Tanvald	936	Jablonec nad Nisou	Tanvald - výpravní budova, čp. 256	1P53	Schodiště	Zázemí pro zaměstnance	14,25	245,00	3 491,25
1296	51	25296	3889	Turnov	Turnov	7	Semily	Turnov - výpravní budova, čp. 1296	OP123	Pokladna	Zázemí pokladny	6,41	332,00	2 128,12
1296	51	25296	3889	Turnov	Turnov	7	Semily	Turnov - výpravní budova, čp. 1296	OP01	Vestibul	Jízdenkový automat	0,087	332,00	28,88
1296	51	25296	3889	Turnov	Turnov	7	Semily	Turnov - výpravní budova, čp. 1296	OP89	Kancelář	Zázemí pokladny	8,44	332,00	2 802,08
1296	51	25296	3889	Turnov	Turnov	7	Semily	Turnov - výpravní budova, čp. 1296	OP87	WC (spolužívání 50%)	Zázemí pokladny	0,95	265,00	251,75

1296	51	25296	3889	Turnov	Turnov	7	Semily	Turnov - výpravní budova, čp. 1296	0P88	Umývárna (spolužívání 50%)	Zázemí pokladny	0,855	265,00	226,58
1296	51	25296	3889	Turnov	Turnov	7	Semily	Turnov - výpravní budova, čp. 1296	0P91	Kuchyň (spolužívání 50%)	Zázemí pokladny	8,21	265,00	2 175,65
1296	51	25296	3889	Turnov	Turnov	7	Semily	Turnov - výpravní budova, čp. 1296	0P92	Chodba (spolužívání 50%)	Zázemí pokladny	5,59	265,00	1 481,35
1296	51	25308	3889	Turnov	Turnov	7	Semily	Turnov - nocležny vlak. čet (nové)	1P21	Předsíň	Provozní zázemí	3,22	245,00	788,90
1296	51	25308	3889	Turnov	Turnov	7	Semily	Turnov - nocležny vlak. čet (nové)	1P22	Nocležna	Provozní zázemí	13,3	333,00	4 428,90
1296	51	25308	3889	Turnov	Turnov	7	Semily	Turnov - nocležny vlak. čet (nové)	1P35	Předsíň	Provozní zázemí	3,335	245,00	817,08
1296	51	25308	3889	Turnov	Turnov	7	Semily	Turnov - nocležny vlak. čet (nové)	1P36	Nocležna	Provozní zázemí	12,035	333,00	4 007,66
1296	51	25308	3889	Turnov	Turnov	7	Semily	Turnov - nocležny vlak. čet (nové)	1P23	Předsíň	Provozní zázemí	2,99	245,00	732,55
1296	51	25308	3889	Turnov	Turnov	7	Semily	Turnov - nocležny vlak. čet (nové)	1P24	Nocležna	Provozní zázemí	12,35	333,00	4 112,55
1296	51	25308	3889	Turnov	Turnov	7	Semily	Turnov - nocležny vlak. čet (nové)	1P42	Předsíň	Provozní zázemí	3,335	245,00	817,08
1296	51	25308	3889	Turnov	Turnov	7	Semily	Turnov - nocležny vlak. čet (nové)	1P43	Nocležna	Provozní zázemí	12,035	333,00	4 007,66
1296	51	25308	3889	Turnov	Turnov	7	Semily	Turnov - nocležny vlak. čet (nové)	1P31	Předsíň	Provozní zázemí	3,335	245,00	817,08
1296	51	25308	3889	Turnov	Turnov	7	Semily	Turnov - nocležny vlak. čet (nové)	1P32	Nocležna	Provozní zázemí	12,035	333,00	4 007,66
1296	51	25308	3889	Turnov	Turnov	7	Semily	Turnov - nocležny vlak. čet (nové)	1P01	Schodiště (spolužívání 62,5%)	Provozní zázemí	8,55	245,00	2 094,75
1296	51	25308	3889	Turnov	Turnov	7	Semily	Turnov - nocležny vlak. čet (nové)	1P02	Chodba (spolužívání 62,5%)	Provozní zázemí	43,24	245,00	10 593,80
1296	51	25308	3889	Turnov	Turnov	7	Semily	Turnov - nocležny vlak. čet (nové)	1P03	Umývárna (spolužívání 62,5%)	Provozní zázemí	5,11	245,00	1 251,95
1296	51	25308	3889	Turnov	Turnov	7	Semily	Turnov - nocležny vlak. čet (nové)	1P04	WC muži (spolužívání 62,5%)	Provozní zázemí	0,82	245,00	200,90
1296	51	25308	3889	Turnov	Turnov	7	Semily	Turnov - nocležny vlak. čet (nové)	1P05	WC muži (spolužívání 62,5%)	Provozní zázemí	0,82	245,00	200,90
1296	51	25308	3889	Turnov	Turnov	7	Semily	Turnov - nocležny vlak. čet (nové)	1P06	WC ženy (spolužívání 62,5%)	Provozní zázemí	0,82	245,00	200,90
1296	51	25308	3889	Turnov	Turnov	7	Semily	Turnov - nocležny vlak. čet (nové)	1P07	WC ženy (spolužívání 62,5%)	Provozní zázemí	0,82	245,00	200,90
1296	51	25308	3889	Turnov	Turnov	7	Semily	Turnov - nocležny vlak. čet (nové)	1P08	Umývárna (spolužívání 62,5%)	Provozní zázemí	5,11	245,00	1 251,95
1296	51	25308	3889	Turnov	Turnov	7	Semily	Turnov - nocležny vlak. čet (nové)	1P12	Kancelář (spolužívání 62,5%)	Provozní zázemí	4,82	245,00	1 180,90
1296	51	25308	3889	Turnov	Turnov	7	Semily	Turnov - nocležny vlak. čet (nové)	1P13	Jídlna (spolužívání 62,5%)	Provozní zázemí	5,81	245,00	1 423,45
1296	51	25308	3889	Turnov	Turnov	7	Semily	Turnov - nocležny vlak. čet (nové)	1P14	Předsíň (spolužívání 62,5%)	Provozní zázemí	3,27	245,00	801,15
1296	51	25308	3889	Turnov	Turnov	7	Semily	Turnov - nocležny vlak. čet (nové)	1P15	Kuchyň (spolužívání 62,5%)	Provozní zázemí	3,44	245,00	842,80
618	51	25292	465	Železný Brod	Železný Brod	420	Jablonec nad Nisou	Železný Brod - výpravní budova, čp. 618+kotelna	0P02	Úschovna zavazadel	Pokladna	17,633	443,00	7 811,42
618	51	25292	465	Železný Brod	Železný Brod	420	Jablonec nad Nisou	Železný Brod - výpravní budova, čp. 618+kotelna	0P58	WC ženy	Soc. zařízení	1,515	343,00	519,65
95	51	25291	4140	Semily	Semily	1256	Semily	Semily - výpravní budova, čp. 95	0P22	Pokladna	Provozování os. pokladny	8,02	299,00	2 397,98

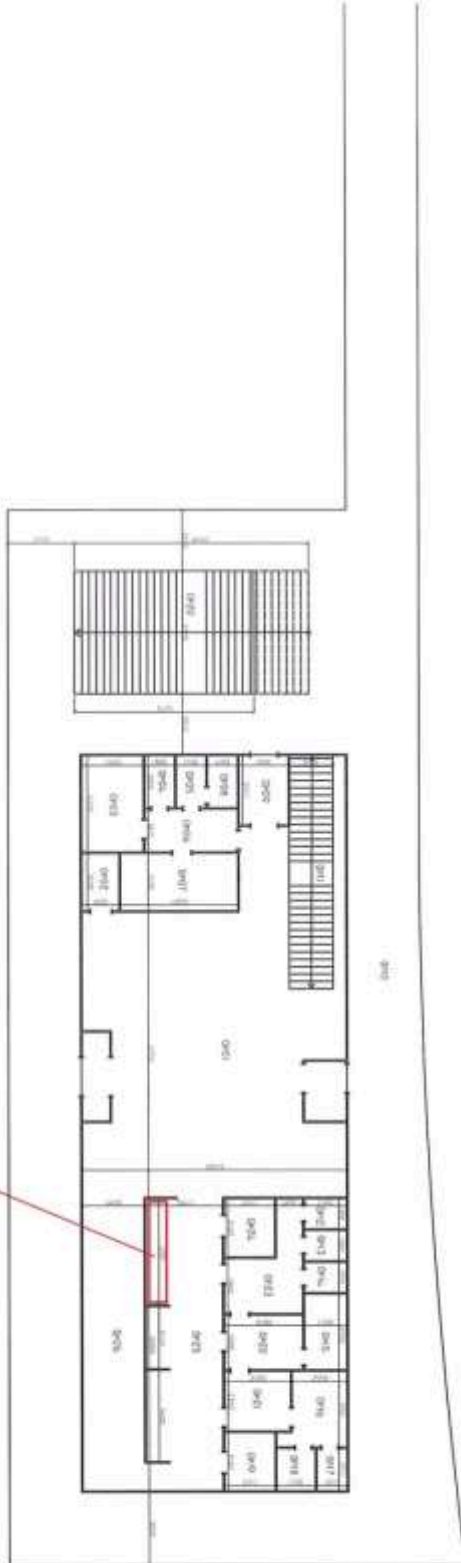
95	51	25291	4140	Semily	Semily	1256	Semily	Semily - výpravní budova, čp. 95	0P24	Chodba (spolužívání 50%)	Provozování os. pokladny	1,185	233,00	276,11
95	51	25291	4140	Semily	Semily	1256	Semily	Semily - výpravní budova, čp. 95	0P25	Kuchyňka (spolužívání 50%)	Provozování os. pokladny	2,68	233,00	624,44
95	51	25291	4140	Semily	Semily	1256	Semily	Semily - výpravní budova, čp. 95	0P26	Úklidová místnost (spolužívání 50%)	Provozování os. pokladny	1,92	233,00	447,36
95	51	25291	4140	Semily	Semily	1256	Semily	Semily - výpravní budova, čp. 95	0P27	WC (spolužívání 50%)	Provozování os. pokladny	0,72	233,00	167,76
344	51	25317	6226/1	Liberec	Liberec	1708	Liberec	Liberec- výpravní budova, čp. 344	0P107	Prodejna	Provozní zázemí	19,37	798,00	15 457,26
344	51	25317	6226/1	Liberec	Liberec	1708	Liberec	Liberec- výpravní budova, čp. 344	0P108	Prodejna	Provozní zázemí	14,01	798,00	11 179,98
344	51	25317	6226/1	Liberec	Liberec	1708	Liberec	Liberec- výpravní budova, čp. 344	0P109	WC	Soc. zařízení	3,94	607,00	2 391,58
Celkem													143 048,65	

* Ke dni podpisu dodatku je budova ve zkušebním provozu a není zkolaudována.

Příloha č. 2 Dodatku č. 2 nájemní smlouvy 6408202919 - Půdorysné plány budov



ČESKÁ LÍPA - NOVÁ VÝPRAVNÍ BUDOVA - PŘÍZEMÍ
 IČ
 KM



Č.M.	W	ÚČEL
2P01	182,3	HALA
3P03	4,0	OSTATNÍ TECHNOLÓGIE
3P05	10,4	OSTATNÍ NÁSTROJ
3P04	2,81	ODLEŽLOVÁ NÁSTROJ
3P06	3,46	UMÝVÁNNA
3P08	7,25	CHODBA
3P07	11,3	POMĚKOVNA
3P08	2,46	WC
3P09	2,22	VÝTĚH
3P10	3,3	OSTATNÍ PŘÍMOK
3P11	17,9M	ROZCHODNÉ
3P12	2,11	WC Z

Č.M.	W	ÚČEL
3P13	2,11	WC Z
3P14	2,11	WC Z
3P15	4,8	ODLEŽLOVÁ NÁSTROJ
3P16	8,203	WC M
3P17	2,11	WC M
3P18	2,11	WC M
3P19	5,27	WC BESKAPNEVNÝ M
3P20	4,22	ROZCHODNÉ
3P21	6,38	UMÝVÁNNA
3P22	6,08	OSTATNÍ NÁSTROJ
3P23	10,84	UMÝVÁNNA
3P24	5,37	WC BESKAPNEVNÝ Z

Č.M.	W	ÚČEL
3P25	27,3	CHODBA
3P26	34,2	CHODBA

Jízdenkový automat, úschovni skříňky



DOKSY - VB - č.p. 267 - PŘÍZEMÍ
 IČ 5000101327
 KM 29,238

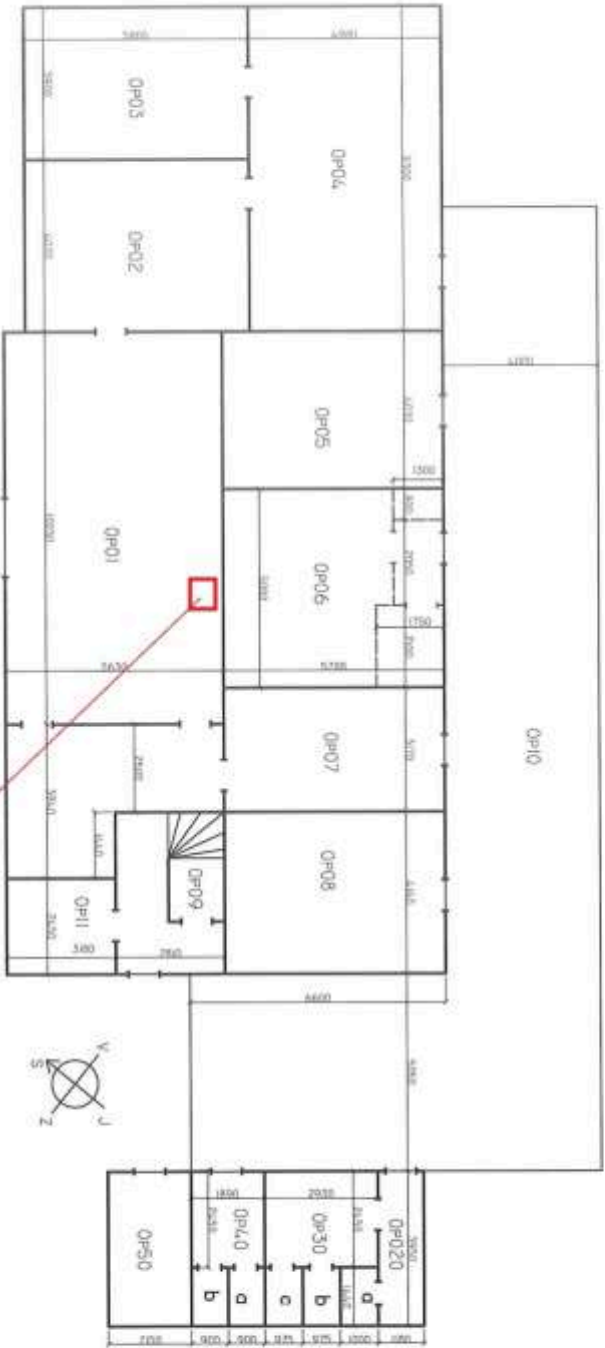


Č.M.	MP	ÚČEL
0P-01	20,2	VESTIBUL
0P-02	10,2	POULADNA
0P-03	20,20	VED. FIODA MÍSTN.
0P-04	8,00	ÚSTŘEDNÁ
0P-05	27,20	DOPLŇKOVÝ KANCEL. AŽ
0P-06	10,65	DEPO MÍSTN.
0P-07	4,80	PŘÍCOK
0P-08	4,80	ZABĚHACÍ MÍSTN.
0P-09	23,20	ÚČETNICKÁ ZÁKLADNA
0P-10	3,50	PRŮV. PRŮV.
0P-11	3,45	PŘÍCOK
0P-12	1,27	WC
0P-13	1,27	SPRCHOVÝ

Č.M.	MP	ÚČEL
0P-14	3,07	WC 2
0P-15	3,07	WC 2
0P-16	3,07	WC 2
0P-17	3,07	WC 2
0P-18	3,07	WC 2
0P-19	7,41	WC ZABĚHACÍ
0P-20	1,5	WC M
0P-21	1,5	WC M
0P-22	1,5	WC M
0P-23	1,5	WC M
0P-24	1,5	WC M
0P-25	1,5	WC M
0P-26	1,5	WC M
0P-27	1,5	WC M
0P-28	1,5	WC M
0P-29	1,5	WC M

Jízdenkový automat

MNICHOVO HRADIŠTĚ - VÝPRAVNÍ BUDOVA - PŘÍZEMÍ
 KM 89,197
 ID 50000002117

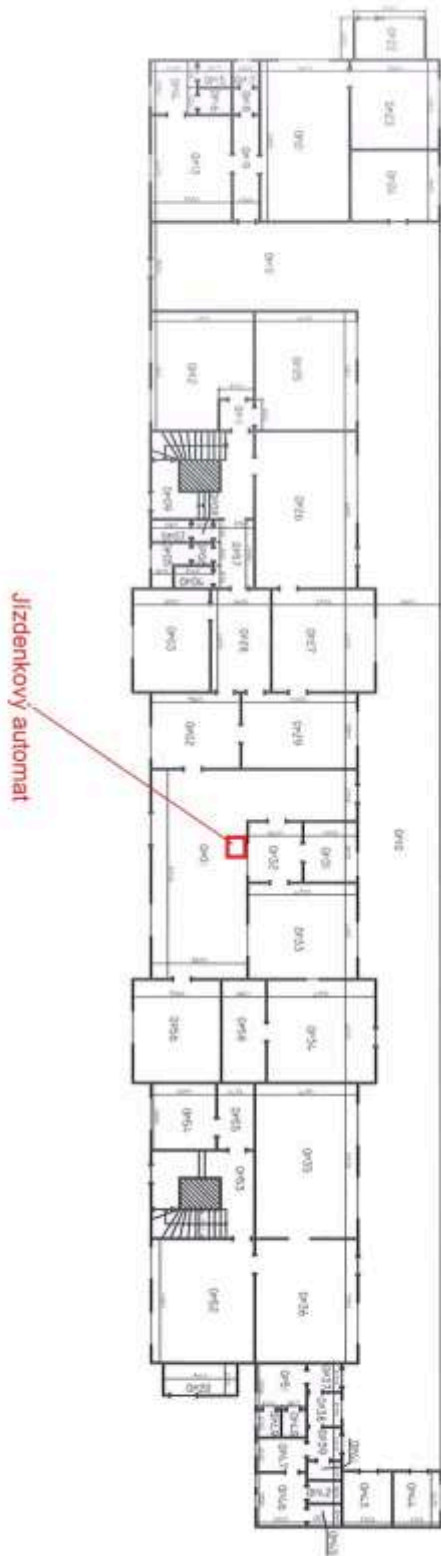


Č.Ú.	ÚP.	ÚČEL
0P-01	15.131	VESTIBUL
0P-02	22.08	PODLAŽNÍ
0P-03	22.08	MANEŽLÁN
0P-04	4.134	TOP. KANCELARIE
0P-05	22.071	ZAVAZADLNA
0P-06	22.008	NELEŽNÍ MÍSTNOST
0P-07	16.009	CHODBA
0P-08	16.49	ČEKÁRNA
0P-09	11.434	CHODBA, SCHODIŠTĚ
0P-10	16.44	PRONOS
0P-11	10.119	KOTELNA
0P-12	4.001	ZÁVĚS

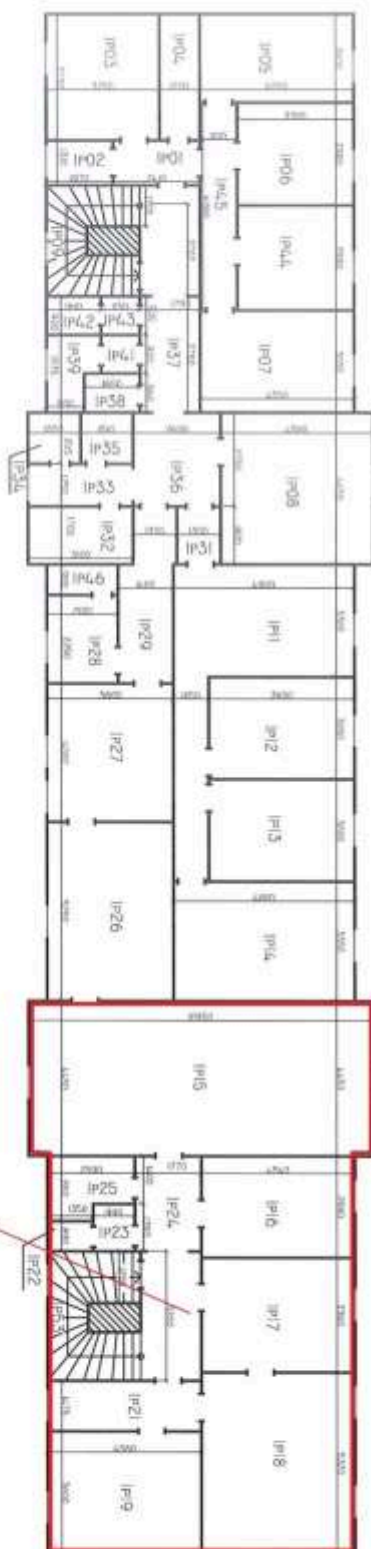
C.Ú.	ÚP.	ÚČEL
0P-01	1.118	PŘEDKOPÍ
0P-01A	1.44	WC U
0P-01B	1.44	WC U
0P-01C	1.18	WC U
0P-01D	4.003	PŘEDKOPÍ
0P-01E	1.28	WC 2
0P-01F	1.38	WC 2
0P-01G	8.403	KOŠEK

Jízdenkový automat

TANVALD - VÝPRAVNÍ BUDOVA - PŘÍZEMÍ
KM 27,390
IC 5000002323



TANVALD - VÝPRAVNÍ BUDOVA
KM 27,390
IC 5000002323
1. Patro



Zázemí pro zaměstnance

Turnov - výpravní budova



Jednotlivý automat

C.M.	W	UČEL
Op113	1,00	SKLAD
Op114	4,24	WC
Op115	3,43	ZÁSTĚNA
Op116	2,73	WC 2
Op117	1,48	WC 2
Op118	1,48	WC 2
Op119	1,48	WC 2
Op120	1,48	WC 2
Op121	4,88	WC M

C.M.	W	UČEL
Op110	4,02	WC NEZABUDOVANÉ
Op111	1,2	WC NEZABUDOVANÉ
Op112	1,2	WC NEZABUDOVANÉ
Op113	1,2	WC NEZABUDOVANÉ
Op114	3,43	WC NEZABUDOVANÉ
Op115	8,78	CHOCCHA
Op116	31,98	OPRAVA KANCELARIE
Op117	20,28	ÚČETNÍVNÁ ZNAKADLA
Op118	12,87	ÚČETNÍVNÁ ZNAKADLA
Op119	31,78	KANCELARIE

C.M.	W	UČEL
Op120	20,28	SKLAD NITZ
Op121	1,2	WC
Op122	1,21	SKLAD
Op123	1,28	WC
Op124	2,73	CHOCCHA
Op125	1,44	SKLAD
Op126	18,78	SKLAD
Op127	15,09	SKLAD
Op128	4,88	CHOCCHA
Op129	9,4	CHOCCHA
Op130	13,2	SKLAD

C.M.	W	UČEL
Op131	14,9	ELEKTRO ROZVODNA
Op132	19,09	ELIUM
Op133	4,4	SKLAD
Op134	7,29	SKLAD
Op135	8,59	OPRAVA POŠTOVNÍ
Op136	3,2	SKLAD
Op137	1,28	SKLAD
Op138	1,28	SKLAD
Op139	1,28	SKLAD
Op140	2,8	SKLAD
Op141	1,71	SKLAD

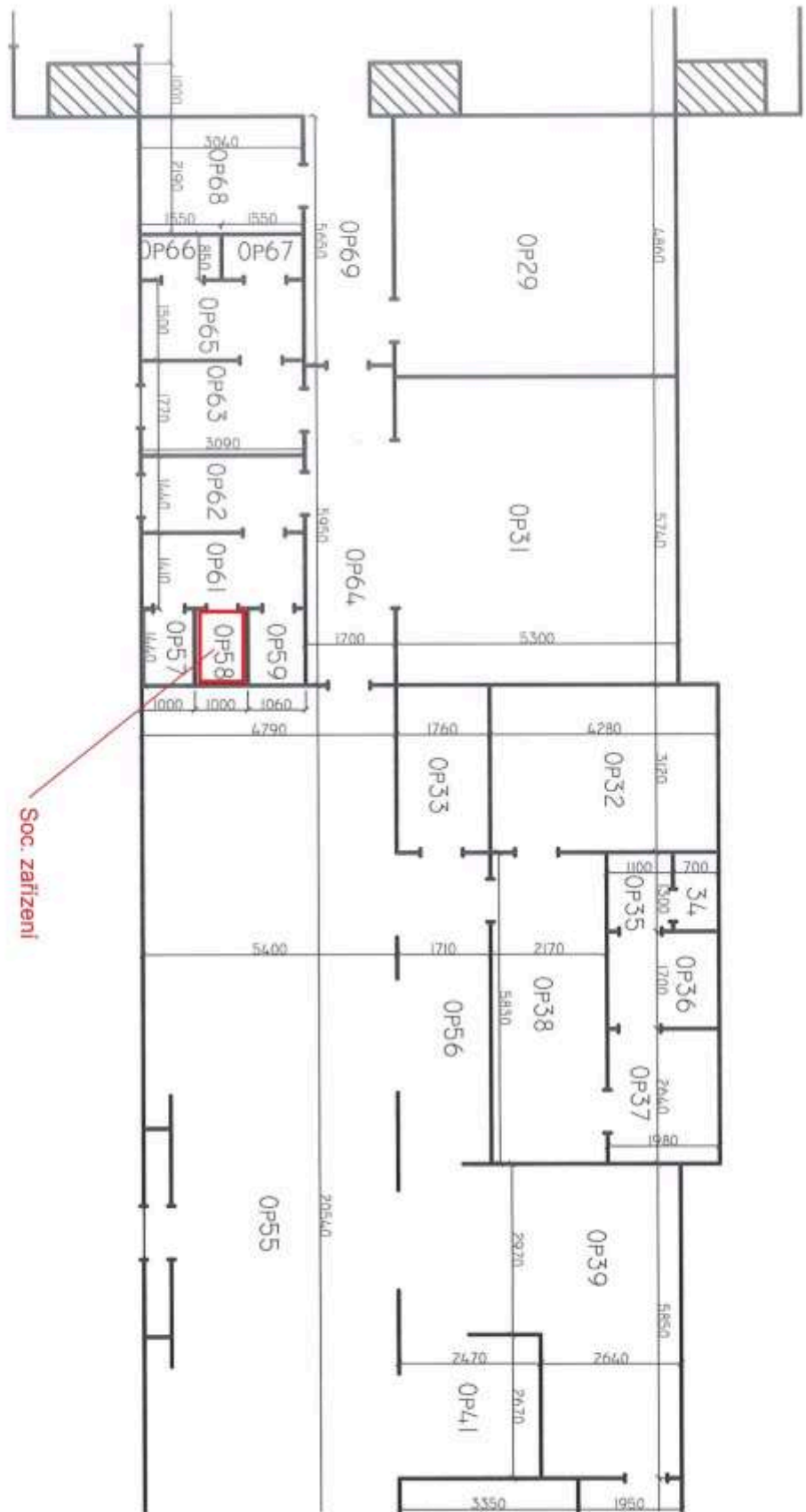
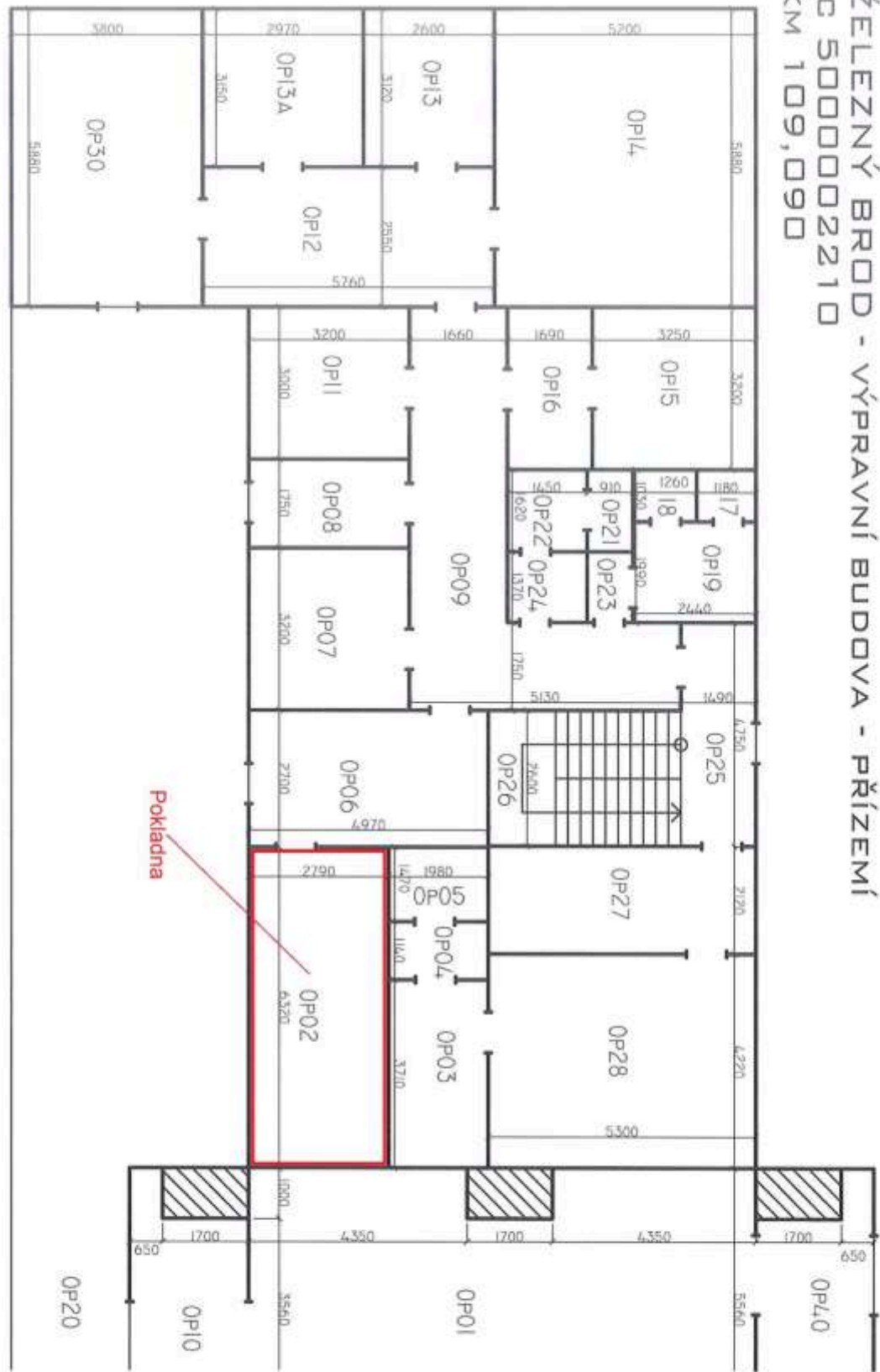


SEMILY - VÝHRANÍ BUDOVA, ČP. 95
 IČ 6000096624
 KM 102,279



Č. M.	W	Č. M.	OP
0491	12,8	0491	CHODBA
0492	4,26	0492	KUCHA
0493	4,31	0493	KUCHA
0494	1,8	0494	KLADIDLO
0495	3,87	0495	WC
0496	5,19	0496	WC
0497	20,84	0497	KUCHA
0498	17,2	0498	KUCHA
0499	8,98	0499	KUCHA
0500	10,72	0500	KUCHA
0501	1,20	0501	WC
0502	1,20	0502	WC
0503	15,16	0503	KUCHA
0504	12,80	0504	KUCHA
0505	2,80	0505	KUCHA
0506	5,87	0506	KUCHA
0507	8,88	0507	KUCHA
0508	13,7	0508	KUCHA
0509	27,89	0509	KUCHA
0510	26,15	0510	KUCHA
0511	7,87	0511	KUCHA
0512	3,27	0512	KUCHA
0513	5,28	0513	KUCHA
0514	3,84	0514	KUCHA
0515	1,44	0515	KUCHA
0516	15,27	0516	KUCHA
0517	9,84	0517	KUCHA

ŽELEZNÝ BROD - VÝPRAVNÍ BUDOVA - PŘÍZEMÍ
IC 5000002210
KM 109,090



LIBEREC, Výpravní budova, ZDC 51/25317, IC 6000386732



Místnost	plocha M ²	Účel místnosti
OP107	19,37	prodejna
OP108	14,01	prodejna
OP109	3,94	WC

Ověřovací doložka změny datového formátu dokumentu podle § 69a zákona č. 499/2004 Sb.

Doložka číslo: 1141881

Původní datový formát: application/pdf

UUID původní komponenty: 7c613838-7950-4a98-aa0c-6d5902f704cd

Jméno a příjmení osoby, která změnu formátu dokumentu provedla:

System ERMS (zpracovatel dokumentu Dušan PODLOUCKÝ)

Subjekt, který změnu formátu provedl: Správa železnic, státní organizace

Datum vyhotovení ověřovací doložky: 05.10.2020 14:08:01



804510bf-11b8-4ce3-92c8-418eac609800