

**Smlouva
o zabezpečení školního stravování žáků**

č.

Smluvní strany:

Fakultní základní škola Praha 5-Smíchov
Drtinova 1,150 00 Praha 5
zastoupena: Mgr. Liborem Šrámkem, ředitelem
IČ: 69781869
DIČ: CZ69781869
bankovní spojení:



(dále jen dodavatel)

a

ZŠ a MŠ Praha 5 – Smíchov
Kořenského 10/760, 150 00 Praha 5

(dále jen odběratel)

uzavřeli níže uvedeného dne, měsíce a roku v souladu s vyhláškou Ministerstva školství, mládeže a tělovýchovy č. 107/2005 Sb., o školním stravování, a předpisů souvisejících tuto smlouvu o zajištění školního stravování žáků (dále i smlouva):

**I.
Předmět smlouvy**

- 1.1. Předmětem smlouvy je zabezpečení školního stravování žáků odběratele po dobu jejich pobytu ve škole v rozsahu jednoho hlavního jídla - oběda.
- 1.2. Dodavatel se zavazuje touto smlouvou zajišťovat stravování žáků odběratele podle vyhlášky MŠMT ČR č. 107/2005 Sb., o školním stravování v platném znění (dále jen vyhláška) a dalších předpisů, týkajících se stravování.

II. Práva a povinnosti smluvních stran

2.1. Dodavatel se zavazuje:

- při přípravě stravy postupovat podle vyhlášky, a zajistit plnění podle výživových norem pro školní stravování stanovenými v příloze č. 1 vyhlášky a v souladu s rozpětím finančních limitů na nákup potravin stanovených v příloze č. 2 vyhlášky,
- zajistit při přípravě a výdeji stravy dodržování platných hygienických předpisů pro oblast školního stravování, především zákona č. 258/2000 Sb., o ochraně veřejného zdraví a o změně některých souvisejících zákonů ve znění pozdějších předpisů a vyhlášky č. 137/2004 Sb., o hygienických požadavcích na stravovací služby a o zásadách osobní a provozní hygieny při činnostech epidemiologicky závažných v platném znění.

2.2. Odběratel se zavazuje:

- dodržovat časový harmonogram při odběru stravy, tj. jeho strávníci se budou stravovat ve školní jídelně /dodavatele-odběratele/ v době od ...11.00 hod ...do14.00 hod
- dodržovat provozní řád školy,
- hradit náklady na stravování podle čl. III. této smlouvy

III. Náklady na stravování

3.1. Dodavatel bude požadovat část nákladů na mzdy od odběratele.

3.2. Tyto náklady budou hrazeny přímo odborem školství Magistrátu hl.m. Prahy podle výkonového výkazu MŠMT V-17. Kalkulace je stanovena v příloze č. 1, která je nedílnou součástí smlouvy.

3.2. Úplata za školní stravování je stanovena v souladu s § 5 vyhlášky. Odběratel se zavazuje hradit tuto úplatu .

Odhlášky do-14.00 hod předešlého dne. V případě nemoci dítěte, si mohou rodiče oběd vyzvednout.

Další dny nemoci si musí rodiče obědy odhlásit, na dotované obědy již nemají nárok.

3.3. Pokud dojde v průběhu platnosti této smlouvy ke zvýšení nákladů na potraviny na přípravu poskytované stravy, bude věc řešena písemným dodatkem k této smlouvě po vzájemném projednání smluvních stran.

IV. Ostatní ujednání

- 4.1. Tato smlouva se uzavírá na dobu určitou, a to od 1. 9. 2020 do 30. 6. 2021
- 4.2. Změny a doplňky smlouvy jsou možné pouze písemnými dodatky, potvrzenými oběma smluvními stranami.
- 4.3. Smlouvu je možné vypovědět v případě hrubého porušení jednotlivých ustanovení této smlouvy. V tomto případě činí výpovědní lhůta jeden měsíc a počítá se od prvního dne měsíce následujícího po měsíci, ve kterém byla výpověď doručena. Vypovězením smlouvy z důvodů hrubého porušení jednotlivých ustanovení smlouvy nejsou dotčeny práva poškozené strany na úhradu ztrát v souvislosti s tímto porušením vzniklými, a to v souladu s českým právním řádem.
- 4.4. Smlouvu lze též ukončit dohodou smluvních stran.
- 4.5. Tuto smlouvu lze ukončit také v případě, že by o stravování ze strany odběratele nebyl mezi strážníky zájem.
- 4.6. Tato smlouva je vyhotovena ve dvou vyhotoveních, z nichž každá smluvní strana obdrží jedno vyhotovení.
- 4.7. Smluvní strany shodně prohlašují, že si tuto smlouvu před jejím podpisem přečetly, že byla uzavřena po vzájemném projednání podle jejich pravé a svobodné vůle, určitě, srozumitelně, nikoliv v tísní za nápadně nevýhodných podmínek a na důkaz toho připojují vlastnoruční podpisy zákonných zástupců.

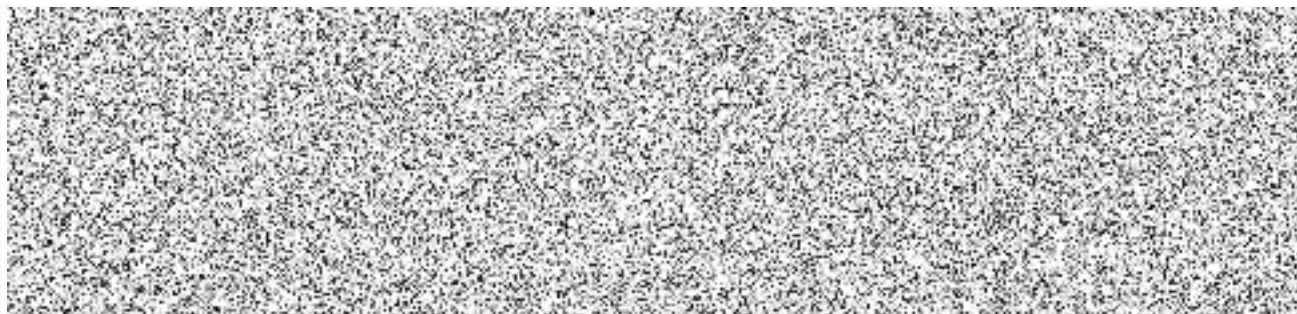
Příloha :

1) Stanovení úplaty za školní stravování

Cena potravin 7-10 let.....	27,-Kč
11-14 let.....	29,-Kč
15-18 let	31,-Kč

V Praze dne 26. 8. 2020

V Praze dne 28. 08. 2020



Fakultní základní škola
s rozšířenou výukou jazyků
při PedF UK
Praha 5 - Smíchov, Drtinova 1/1861
příspěvková organizace

Základní škola a mateřská škola
Praha 5 - Smíchov, Kořenského 10
(2) příspěvková organizace
Kořenského 10, 150 00 Praha 5
IČO: 70107416