

## Příloha č. 1

ke smlouvě o dílo č.j. SNPCS 05788/2020

### Kalkulace inventarizačního průzkumu vejmutovky v PR Pavlínino údolí

Ceník je navržený na konkrétní území s ohledem na velmi náročný a obtížný terén s vysokým podílem skalních svahů, které jsou dostupné pouze horolezeckou technikou.

Dílo zahrnuje:

- 1) Průzkum PR s vyhledáváním invazních dřevin, včetně mapování skal
- 2) Tvorba GIS vrstvy nad JPRL – údaje o výskytu vejmutovky
- 3) Závěrečná zpráva a shrnutí a kvantifikace náročnosti opatření na odstranění invazních druhů na základě kterého bude možné zpracovat podklady pro podání projektu v elektronické i papírové podobě.

Výkon 1 člověka / 8 hod práce pochůzkou na 3-5 ha, tedy v průměru 4 ha.  
Z toho vyplývá při výměře 183 ha:

Položky rozpočtu	poč. ha	poč. hodin	Kč/hod	celkem Kč
Inventarizace vejmutovky *)	183	366	350	128 100 Kč
Zhodnocení skalních svahů pomocí horolezecké techniky**)		100	600	60 000 Kč
Zpracování dat, vyhotovení podkladů a studie		100	400	40 000 Kč
Ostatní náklady (cestovné na lokality, amortizace, administrativní náklady, apod.)***)				20 000 Kč
Materiál, ochranné pomůcky				10 000 Kč
<b>Celkem (bez DPH)</b>				<b>258 100 Kč</b>

\*) 4 ha byly brány jako průměrná hodnota, upraveno na 366 hodin

\*\*\*) zhodnocení skalních svahů obnáší velmi časté slézání a vylézání a dále přecházení mezi jednotlivými skalními svahy a objekty v členitém terénu; zhodnocení skalních svahů není možné dělat z několik málo míst, jako např. výřezy na skalách, z tohoto důvodu je hodinová sazba vyšší

\*\*\*\*) cestovné cca 6 Kč/km, cca 300 km dojezdová vzdálenost, cca 10 výjezdů + amortizace

Výsledná cena díla bude fakturována dle skutečně odvedených prací a užitého materiálu.

**Příloha č. 2**

ke smlouvě o dílo č.j. SNPCS 05788/2020

**Struktura požadovaných datových výstupů inventarizačního průzkumu vejmutovky v PR  
Pavлінino údolí**







### Vysvětlivky:

#### **Podrobný popis prací (činností, výkonů)**

- 1) určení rozsahu náletu borovice vejmutovky v lesních porostech dle způsobu likvidace (výřez/vytrhávání)  
Jedná se o určení rozsahu náletu borovice vejmutovky v zasažených lesních porostech a specifikace způsobu odstranění - motorovou pilou nebo křivinořezem, případně vytrháním. Lesní porosty jsou vejmutovkou zasaženy různou měrou a dle procenta zastoupení vejmutovky je lze rozdělit do následujících kategorií:  
**vtroušená** - sporadicky se vyskytující nálet borovice vejmutovky tak, že nepokryje ani 1 % plochy lesního porostu, výkon spočívá v rekognoskaci celé plochy lesního porostu určené číslem porostní skupiny a odstranění nalezených jedinců vejmutovky. Výkon je velmi náročný na čas strávený vyhledáváním jedinců po ploše a nenáročný na výřez.  
**do 10 %** - zastoupení borovice vejmutovky na ploše lesního porostu je v rozmezí od 1 % do 10 %. Výkon spočívá v odstranění všech jedinců vejmutovky ze zasažené plochy a rekognoskaci zbylé plochy porostu. Výkon je středně náročný na čas strávený vyhledáváním jedinců po ploše a málo náročný na vlastní výřez.  
**od 11 % do 50 %** - zastoupení borovice vejmutovky na ploše lesního porostu je v rozmezí od 11 % do 50 %. Výkon spočívá v odstranění všech jedinců vejmutovky na ploše a rekognoskaci zbylé plochy porostu. Výkon je málo náročný na čas strávený vyhledáváním jedinců po ploše a středně náročný na vlastní výřez.  
**od 51 % do 100 %** - zastoupení borovice vejmutovky na ploše lesního porostu je v rozmezí od 51 % do 100 %. Výkon spočívá v náročném odstranění všech jedinců vejmutovky na ploše a rekognoskaci zbylé plochy porostu. Výkon je nenáročný na čas strávený vyhledáváním jedinců po ploše a velmi náročný na vlastní výřez.
- 2) určení rozsahu náletu borovice vejmutovky prořezávkou/vytrháním na skalách (horolezecké techniky)  
Jedná se o určení rozsahu náletu borovice vejmutovky v zasažených lesních porostech na skalách pro odstranění motorovou pilou nebo vytrháním s využitím horolezeckých technik. Tento výkon je velmi náročný právě na použití horolezeckých technik, jednu lokalitu je nutné slanit i vícekrát z důvodu značné členitosti skal.
- 3) kvantifikace dospělých plodících stromů  
Jedná se o určení množství (ks/m3) dospělých plodících (matečných) stromů borovice vejmutovky k ruční těžbě motorovou pilou.
- Terénní obtížnost: TO1 – snadná, sklon do 40°  
TO2 – obtížná, sklon do 60°, dle ceníku NOP 9000 Kč/ha +20%  
TO3 – horolezecká technika, nad 60° a skály
- Způsob likvidace:  
T – trhání, semenáčky do cca 1 m výšky, dle ceníku NOP MŽP 50 000 Kč/ha při TS1, při TS2 +20%, při TS3 speciální hodinová sazba dle odb. nacenění  
P – prořezávání, podrost, do cca 15 cm průměru kmene, dle ceníku NOP 9000 Kč/ha při TS1, při TS2 +20%, při TS3 speciální hodinová sazba dle odb. nacenění  
K – kácení, nad 15 cm průměru kmene a mat. rostliny

#### **Tabulka „horolezecky“**

Tato tabulka slouží bližší specifikaci náročnosti prací prováděných horolezeckou technikou ve vztahu jednotlivým porostním skupinám (dílčům)

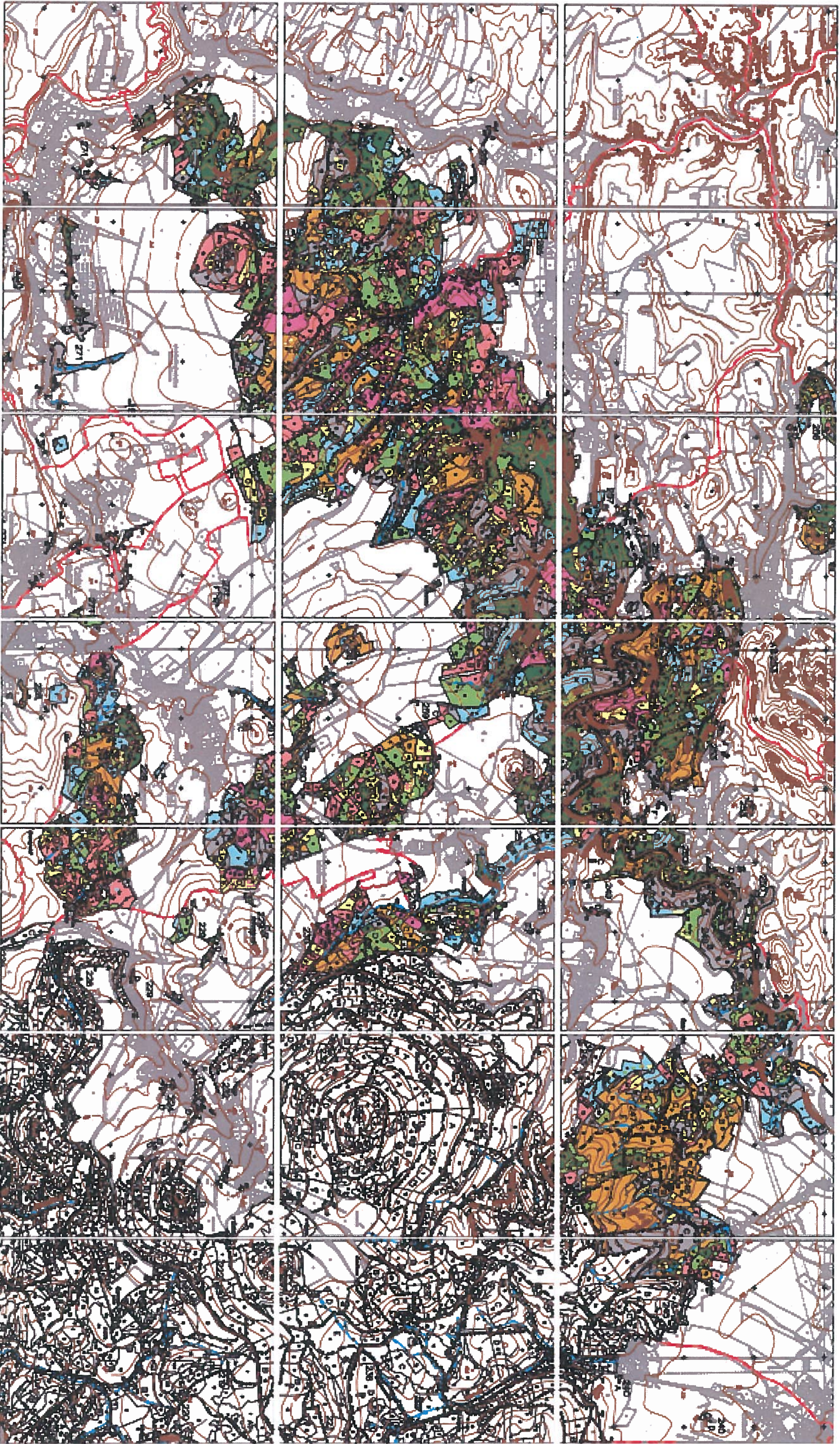
**Příloha č. 3**

ke smlouvě o dílo č.j. SNPCS 05788/2020

**Mapové podklady inventarizačního průzkumu vejmutovky v PR Pavlínino údolí v digitální formě**

1x datový nosič (USB) s lesnickými porostovými mapami a hospodářskou mapou





Lesnická porostová mapa Pavlínino údolí