

**Přepravní kontrola**

1. 1. - 31. 12. 2019

Počet kontrol (dopravci bez Dopravního podniku hl. m. Prahy, a.s.)

6500 hodin

plán uvedený v Tarifní smlouvě

| Dopravce                    | Výkony km | Výkony mkm | Úhrada za PK celorok<br>(bez DPH) | Podíl z přírážek PID<br>(zák. 111/1994 Sb. v<br>platném znění) | rozdíl k úhradě |
|-----------------------------|-----------|------------|-----------------------------------|--|-----------------|
| <b>Příměstské linky</b>     |           |            |                                   |  |                 |
| ARRIVA STŘEDNÍ ČECHY s.r.o. |           |            |                                   |  |                 |
| ARRIVA CITY s.r.o.          |           |            |                                   |  |                 |
| ČSAD MHD Kladno a.s.        |           |            |                                   |  |                 |
| ČSAD POLKOST, s.r.o.        |           |            |                                   |  |                 |
| ČSAD Střední Čechy, a.s.    |           |            |                                   |  |                 |
| Martin Uher s.r.o.          |           |            |                                   |  |                 |
| OAD Kolín s.r.o.            |           |            |                                   |  |                 |
| STENBUS s.r.o.              |           |            |                                   |  |                 |
| About Me, s.r.o.            |           |            |                                   |  |                 |
| ČSAD Česká Lípa a.s.        |           |            |                                   |  |                 |
| ČSAD Benešov s.r.o.         |           |            |                                   |  |                 |
| Autodoprava Lamer s.r.o.    |           |            |                                   |  |                 |
| P O H L Kladno spol. s r.o. |           |            |                                   |  |                 |
| Kateřina Kulhánková         |           |            |                                   |  |                 |
| VALENTA BUS s.r.o.          |           |            |                                   |  |                 |
| ČSAD Slaný s.r.o.           |           |            |                                   |  |                 |
| ČSAD České Budějovice a.s.  |           |            |                                   |  |                 |
| <b>celkem</b>               |           |            |                                   |  |                 |
| <b>Městské linky</b>        |           |            |                                   |  |                 |
| ČSAD POLKOST, s.r.o.        |           |            |                                   |  |                 |
| Jaroslav Štěpánek           |           |            |                                   |  |                 |
| ARRIVA CITY s.r.o.          |           |            |                                   |  |                 |
| STENBUS s.r.o.              |           |            |                                   |  |                 |
| About Me, s.r.o.            |           |            |                                   |  |                 |
| ARRIVA STŘEDNÍ ČECHY s.r.o. |           |            |                                   |  |                 |
| OAD Kolín s.r.o.            |           |            |                                   |  |                 |
| Martin Uher s.r.o.          |           |            |                                   |  |                 |
| KŽC Doprava s.r.o.          |           |            |                                   |  |                 |
| Arriva vlaky s.r.o.         |           |            |                                   |  |                 |
| <b>celkem</b>               |           |            |                                   |  |                 |
| celkem PID                  |           |            |                                   |  |                 |

úhrada za 1 hodinu práce revizora

náklady na PK celkem

přírážky celkem



Fakturace se provádí podle čl. III. Přepravní kontrola.



**Přepravní kontrola**

1. 1. - 31. 12. 2020

Počet kontrol (dopravci bez Dopravního podniku hl. m. Prahy, a.s.)  
plán uvedený v Tarifní smlouvě

6500 hodin

| Dopravce                          | Výkony km | Výkony mkm | Úhrada za PK celorok<br>(bez DPH) | Podíl z přírážek PID<br>(zák. 111/1994 Sb. v<br>platném znění) | rozdíl k úhradě |
|-----------------------------------|-----------|------------|-----------------------------------|--|-----------------|
| <b>Příměstské linky</b>           |           |            |                                   |  |                 |
| ARRIVA STREDNI CECHY s.r.o.       |           |            |                                   |  |                 |
| ARRIVA CITY s.r.o.                |           |            |                                   |  |                 |
| ČSAD MHD Kladno a.s.              |           |            |                                   |  |                 |
| ČSAD POLKOST, s.r.o.              |           |            |                                   |  |                 |
| ČSAD Střední Čechy, a.s.          |           |            |                                   |  |                 |
| Martin Uher s.r.o.                |           |            |                                   |  |                 |
| OAD Kolín s.r.o.                  |           |            |                                   |  |                 |
| STENBUS, s.r.o.                   |           |            |                                   |  |                 |
| About Me, s.r.o.                  |           |            |                                   |  |                 |
| ČSAD Česká Lípa a.s.              |           |            |                                   |  |                 |
| ČSAD Benešov s.r.o.               |           |            |                                   |  |                 |
| Autodoprava Lamer s.r.o.          |           |            |                                   |  |                 |
| P O H L Kladno spol. s r.o.       |           |            |                                   |  |                 |
| Kateřina Kulhánková               |           |            |                                   |  |                 |
| VALENTA BUS s.r.o.                |           |            |                                   |  |                 |
| ČSAD Slaný s.r.o.                 |           |            |                                   |  |                 |
| ČSAD České Budějovice, a.s.       |           |            |                                   |  |                 |
| Anexia Bus, s.r.o.                |           |            |                                   |  |                 |
| Autobusová doprava Kohout, s.r.o. |           |            |                                   |  |                 |
| <b>celkem</b>                     |           |            |                                   |  |                 |
| <b>Městské linky</b>              |           |            |                                   |  |                 |
| ČSAD POLKOST, s.r.o.              |           |            |                                   |  |                 |
| ČSAD Střední Čechy, a.s.          |           |            |                                   |  |                 |
| ARRIVA CITY s.r.o.                |           |            |                                   |  |                 |
| STENBUS, s.r.o.                   |           |            |                                   |  |                 |
| About Me, s.r.o.                  |           |            |                                   |  |                 |
| KŽC Doprava s.r.o.                |           |            |                                   |  |                 |
| Arriva vlaky s.r.o.               |           |            |                                   |  |                 |
| <b>celkem</b>                     |           |            |                                   |  |                 |
| celkem PID                        |           |            |                                   |  |                 |

úhrada za 1 hodinu práce revizora  
náklady na PK celkem  
přírážky celkem



Fakturace se provádí podle čl. III. Přepravní kontrola.





OAD Kolín s.r.o.  
STENBUS s.r.o.  
About Me, s.r.o.  
ČSAD Česká Lípa  
ČSAD Benešov  
Autodoprava Lamer  
Pohl  
Kulhánková  
Valenta  
ČSAD Slaný  
Anexia  
Kohout  
Lextrans

celkem



Městské linky  
Polkost  
Jaroslav Štěpánek  
Arriva  
Stenbus  
About Me  
Arriva Stř. Čechy  
OAD  
Uher  
KŽC  
celkem

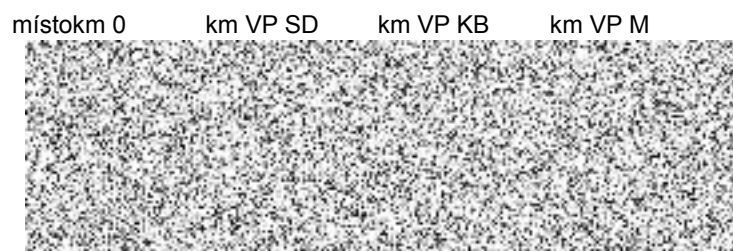
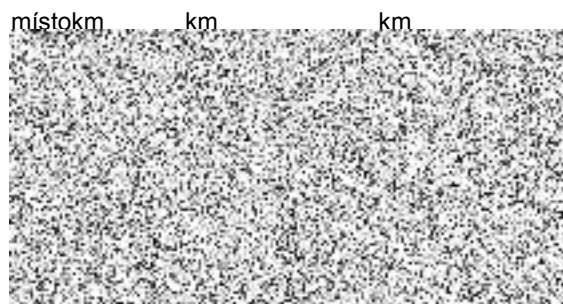
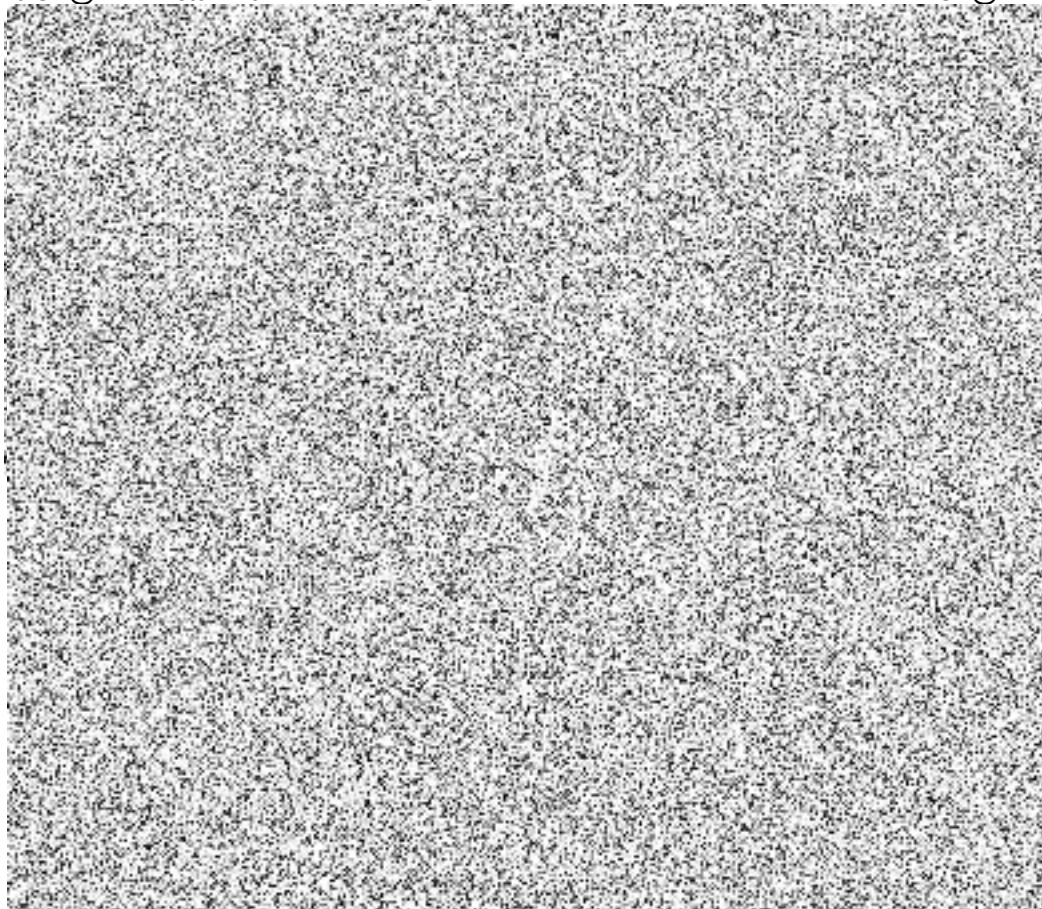
km P SD      km P KB      km P M

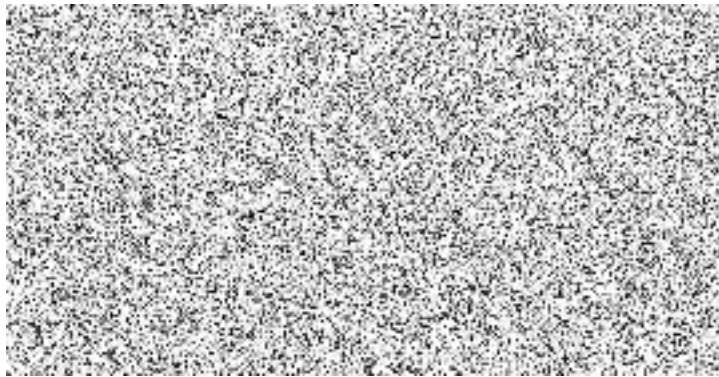
|                   | km P SD | km P KB | km P M |
|-------------------|---------|---------|--------|
| Městské linky     |         |         |        |
| Polkost           |         |         |        |
| Jaroslav Štěpánek |         |         |        |
| Arriva            |         |         |        |
| Stenbus           |         |         |        |
| About Me          |         |         |        |
| Arriva Stř. Čechy |         |         |        |
| OAD               |         |         |        |
| Uher              |         |         |        |
| KŽC               |         |         |        |
| celkem            |         |         |        |

1390149,3

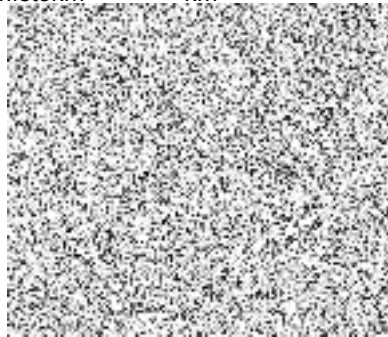


km 0 SD@    místokm 0    km VP SD    km VP KB    km VP M    km VP SD@

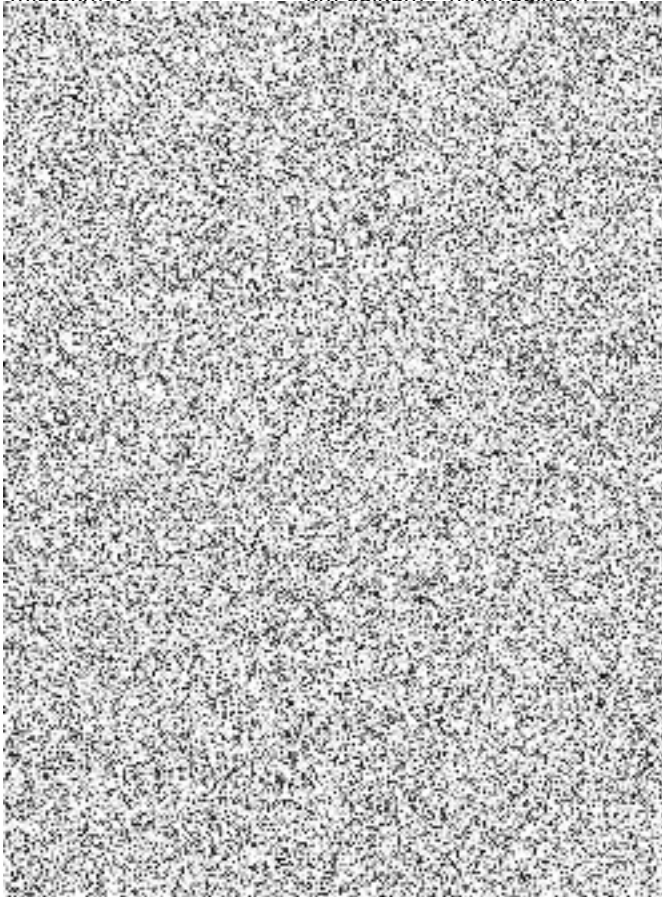




mistokm km



místokm VP km celkem mkm celkem



místokm VP km celkem mkm celkem



