

Dodatek č.1 ke smlouvě

uzavřené dle § 1746 a násl., občanského zákoníku, v platném znění, na služby v oblasti

STRAVOVÁNÍ ZE DNE 26.8.2019

Dodatek obsahuje změny vzniklé od doby uzavření původní smlouvy.

Tento dodatek nabývá účinnosti dnem podpisu oprávněných smluvních stran a uzavírá se na dobu neurčitou.

Dodavatel: Taneční konzervatoř Brno, příspěvková organizace

sídlo: Nejedlého 375/3, 638 00 Brno
IČ: 00567566
DIČ: CZ00567566, plátce DPH
Bankovní spojení: 
tel: 548 529 081, 545 222 431
e-mail: 
zastoupení: Mgr. Zdeněk Kárný – ředitel

dále jen objednatel

Odběratel: Střední škola strojírenská a elektrotechnická Brno, příspěvková organizace

sídlo: Trnkova 2482/113, 628 00 Brno
IČ: 00380431
DIČ: CZ00380431
Bankovní spojení: 
tel: 544 422 812
e-mail: 
zastoupení: Ing. Roman Molis - ředitel

dále jen dodavatel

Místo určení: **Střední škola strojírenská a elektrotechnická Brno, příspěvková organizace**

Předmět plnění: poskytování služeb v oblasti stravování žáků a zaměstnanců

I. Předmět smlouvy

- 1.1 Předmětem této smlouvy jsou podmínky, za kterých bude dodavatel poskytovat odběrateli služby v oblasti stravování.
- 1.2 Tyto služby zabezpečí dodavatel poskytováním teplých hlavních jídel – obědů a večeří v souladu se školským zákonem č. 561/2004 Sb., v platném znění,
 - vyhláškou MŠMT č. 107/2005 Sb., o školním stravování,
 - zákonem č. 258/2000 Sb., o ochraně veřejného zdraví,
 - vyhláškou č. 137/2004 Sb., o hygienických požadavcích na stravovací služby a zásadách osobní a provozní hygieny při činnostech epidemiologicky závažných, ve znění v. č. 602/2006 Sb.,

- vyhláškou č. 252/2004 Sb., kterou se stanoví hygienické požadavky na pitnou a teplou vodu a četnost a rozsah kontroly pitné vody, v platném znění (v. č. 187/2005, v. č. 293/2006 Sb.),
- vyhláškou č. 77/2003 Sb., kterou se stanoví požadavky pro mléko a mléčné výrobky, mražené krémy a jedlé tuky a oleje (v platném znění),
- vyhláškou č. 157/2003 Sb., kterou se stanoví požadavky pro čerstvé ovoce a čerstvou zeleninu, zpracované ovoce a zpracovanou zeleninu, suché skořápkové plody, houby, brambory a výrobky z nich, jakož i další způsoby jejich označování (v platném znění),
- vyhláškou č. 366/2005 Sb., o požadavcích vztahujících se na některé zmrazené potraviny,
- vyhláškou č. 375/2003 Sb., kterou se provádějí některá ustanovení zákona č. 166/1999 Sb., o veterinární péči a o změně některých souvisejících zákonů (veterinární zákon), ve znění pozdějších předpisů, a o veterinárních požadavcích na živočišné produkty (v platném znění),
- vyhláškou č. 490/2000 Sb., o rozsahu znalostí a dalších podmínkách k získání odborné způsobilosti v některých oborech ochrany veřejného zdraví v platném znění (v. č. 472/2006 Sb.),
- vyhláškou MF ČR č. 84/2005 Sb., o nákladech na závodní stravování, v platném znění,
- zákonem 250/2000 Sb., o rozpočtových pravidlech, v platném znění.

II. Povinnosti smluvních stran

2.1

Dodavatel se zavazuje poskytovat odběrateli dodávku teplých jídel – obědů denně v rozsahu do maximálně povolené výše počtu strážníků. Dodávka obědů se sjednává na pracovní dny s výjimkou dnů hlavních a vedlejších školních prázdnin, pokud nebude dohodnuto jinak, v termínu od 1. 9. 2020

Dodavatel se zavazuje poskytovat odběrateli dodávku teplých a studených jídel –večeří od pondělí do čtvrtku v rozsahu do maximálně povolené výše počtu strážníků. Dodávka večeří se sjednává na pracovní dny (pondělí-čtvrtek) s výjimkou dnů hlavních a vedlejších školních prázdnin, pokud nebude dohodnuto jinak, v termínu od 1.9.2020

Odběratel bude zabezpečovat mytí přepravných obalů – transportních termonádob. Obědy budou připravovány k expedici z Taneční konzervatoře Brno Nejedlého 375/3, příspěvkové organizace, v časovém rozmezí 10.00– 10.15 hodin příslušného dne a to od 1.9.2020

2.2

Odběratel zabezpečí odvoz stravy na vlastní náklady. Odběratel se zavazuje dodržovat platné hygienické předpisy v souvislosti s převzetím, přepravou a výdejem stravy.

Odběratel objednává obědy na základě jídelního lístku vyvěšeném na webových stránkách www.strava.cz

Odběratel se zavazuje upřesňovat počet porcí nejpozději do 9.00 hod. předchozího pracovního dne.

2.3

Kontaktní osoby dodavatele a odběratele zodpovídající za objednávání a odhlašování obědů:

- | | | | |
|---|-------------|----------|---|
| - | Dodavatel – | Jméno: | Ilona Řičánková |
| | | Mobil: | 607 057 553 |
| | | Telefon: | 548 520 828 |
| | | e-mail: |  |
| - | Odběratel – | Jméno: | Alena Havlíčková |

Mobil: 777 990 780

Telefon: 544 422 836

e-mail:



III. Cena služeb a režim plateb

3.1

Náklady na jedno hlavní teplé jídlo - oběd jsou stanoveny dle následující kalkulace:

Výdaje pro žáky na suroviny dle věkové kategorie 37,- Kč, vč. platné sazby DPH.

Tato kalkulace umožňuje odběr jednoho oběda denně žákům, kteří se účastní vyučování. Kalkulace tvoří přílohu č. 2 k této smlouvě a je její nedílnou součástí.

Náklady na jednu večeři jsou stanoveny dle následující kalkulace:

Výdaje pro žáky na suroviny dle věkové kategorie 31,- Kč, vč. platné sazby DPH.

Tato kalkulace umožňuje odběr jedné večeře denně žákům, kteří jsou přítomni na Domově mládeže. Kalkulace tvoří přílohu č. 2 k této smlouvě a je její nedílnou součástí.

Výdaje pro zaměstnance dle cenové kalkulace 88,- Kč za oběd a 82,- Kč za večeři vč. platné sazby DPH.

3.2

Dodavatel vyúčtuje počet skutečně odebraných porcí v příslušném měsíci a vystaví odběrateli fakturu nejpozději do 10. dne následujícího měsíce. Zvlášť bude fakturována strava pro žáky, zvlášť strava pro zaměstnance a zvlášť strava pro cizí. Splatnost faktury bude 15 dnů.

IV. Platební podmínky

4.1

Objednatel je povinen uhradit dodavateli vystavené faktury nejpozději v den splatnosti faktury.

4.2

Veškeré platby budou odběratelem poukazovány na účet dodavatele uvedený na faktuře.

V. Závěrečná ustanovení

5.1

Tato smlouva vznikla dohodou o celém jejím obsahu.

5.2

Pokud tato smlouva nemá jiná ujednání, řídí se vzájemné vztahy smluvních stran vyplývající z této smlouvy příslušnými ustanoveními občanského zákoníku.

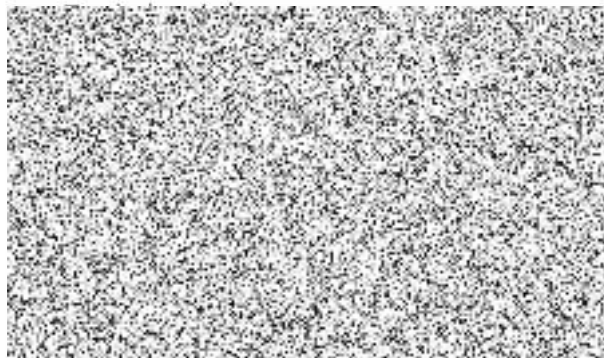
5.3

Měnit nebo doplňovat text této smlouvy lze jen formou písemných dodatků, které budou podepsané oprávněnými zástupci obou smluvních stran.

5.4

Smlouva byla vyhotovena ve dvou stejnopisech, z nichž po jednom originálu obdrží každá ze smluvních stran.

V Brně dne:

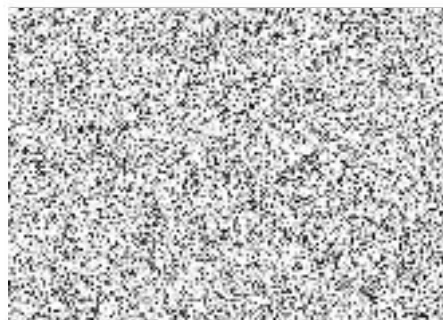


Mgr. Zdeněk Káry
ředitel

V Brně dne:



Za odběratele:



Ing. Roman Moliš
ředitel

Kalkulace nákladů na 1 oběd a večeři od 1.9. 2020

1. Kalkulace ceny oběda pro věkovou skupinu 15 a více let v době přítomnosti ve škole :
Finanční normativ na potraviny : **37,- Kč**
(maso 120g)

2. Kalkulace ceny večeře pro věkovou skupinu 15 a více v době přítomnosti :
Finanční normativ večeře pro věkovou skupinu 15 a více v době přítomnosti : **31,- Kč**
(maso 100g)

3. Kalkulace ceny oběda pro věkovou skupinu 15 a více let od druhého dne nepřítomnosti
ve škole :

(maso 120g)
Finanční normativ na potraviny 32,17 - Kč
Mzdové náklady 34,- Kč
Věcné náklady 10,35- Kč
Celkem 76,52 Kč
+ 15 % DPH 11,48 Kč
Celkem **88,- Kč**

4. Kalkulace ceny oběda pro zaměstnance :
(maso 120g)

Finanční normativ na potraviny 32,17- Kč
Mzdové náklady 34,- Kč
Věcné náklady 10,35- Kč
Celkem 76,52 Kč
+ 15 % DPH 11,48 Kč
Celkem **88,- Kč**

5. Kalkulace ceny večeře pro zaměstnance :
(maso 100g)

Finanční normativ na potraviny 26,96- Kč
Mzdové náklady 34,- Kč
Věcné náklady 10,35 - Kč
Celkem 71,31- Kč
+ 15 % DPH 10,69 Kč
Celkem **82 ,- Kč**

(jsme plátcí DPH)

V Brně dne 31.8.2020



Vedoucí školní jídelny