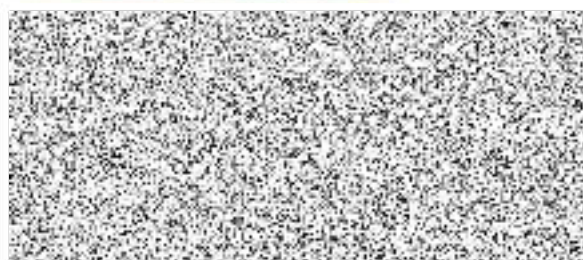


Sumář

	Cena bez DPH
VZT	
Vzduchotechnika	
MaR - Kabeláže	
Stavební přípomocce, venkovní kanalizace	
Společné položky	
Celkem	
Elektro	
Dodávky	
Demontáže	
Kabely a vodiče	
Instalační a úložný materiál	
Vedlejší náklady	
Ostatní náklady	
Celkem	
Celková cena bez DPH	1 643 069,00 Kč



Akce : DP Vršovica - větrání lakovny

Pozice	MJ	Kusů	Popis	Cena jednotková	Cena celková
--------	----	------	-------	-----------------	--------------

VZDUCHOTECHNIKA

V1	ks	1	Vzduchotechnická jednotka pro přívod a odvod vzduchu Dle popisu v technické zprávě Základní parametry: V= 10 000m ³ /h, dp=500Pa, chladič výkon 40kW, topný výkon el. dohřevu 15kW/403V s odvozním ventilátorem v EXE provedení. Zařízení bude vybaveno a odcáno včetně el. rozvaděče, systému MaR frekvenční měniče IP 54, servopohonů klapek a sifonů Jednotka bude vybavena dálkovým ovládním (povolení chodu VZT) a bezpečnostními kontakty (měkká porucha, sumární prucha a chod zařízení)		
V2	ks	2	Chladič jednotka - split Qch=20kW Včetně náplně chladiva a připojovacího modulu k VZT jednotce Základní parametry: Qch=20kW		
V3	ks	1	Kulisový tlumič hluku 1200x600, délka 1000 mm 6x kulisa 100x600x1000		
V4	ks	5	Kulisový tlumič hluku 1000x800, délka 1000 mm 5x kulisa 100x800x1000		
V5	ks	2	Uzavírací klapka ruční 630x400		
V13	ks	1	Protiděřivá žaluzie hliníková se sítím proti hmyzu 1400 x 1000		
V15	bm	15	Potrubi kruhové Spiro vč. tvarovek a spojovacího a montážního materiálu ø 630		
V16	m ²	100	Čtyřhranné potrubí z ocel. pozink. plechu spojeného přírubami do vnitřního prostředí, včetně závěsů a spojovacího materiálu		
V17	m ²	55	Venkovní tepelná izolace tloušťka 80 mm minerální vlna s hliníkovou fólií a oplechováním (pozinkovaný plech)		
V18	ks	2	Utěsnění požárního prostupu dle ČSN 73 0872 bude doloženo certifikátem a prohlášením o shodě		
V20	kg	200	Demontáže slávající VZT, včetně ventilátoru		

MaR - Kabeláže

M1	bm	140	CYKY-O 3x1,5 (CYKY-A) v provedení B2ca s1d0		
M2	bm	140	JYTY-J 7x1 v provedení B2ca s1d0		
M3	bm	60	plastová trubka pevná DN 25 mm		
M4	bm	40	hustl krk DN 28,5 mm		
M5	kpl	1	Orobný a spojovací materiál (hmoždírky, šrouby, příchytky, stahovací pásy, poplíně štítky atd.)		

Stavební přípomocce, venkovní kanalizace

S1	ks	1	Betonový základ pod VZT jednotku 5,9x1,5 m: výška 100 mm		
S2	ks	4	Betonový pražec pod chladič jednotku 800x150mm, výška 200 mm		
S3	m ²	1	Zazdívká prostupů po průchodech VZT potrubí ve zdivu tl.400mm		
S4	m	21	výkop pro kanalizaci hloubka 1m. Včetně zpětného zasypání a úpravy povrchu (asfalt)		
S5	kpl	1	úprava povrchu pod klimatizačními jednotkami (vyspádování -beton)		
S6	ks	2	Kanalizační vpust		
S7	bm	21	Kanalizační potrubí DN 125		
S8	bm	30	Topný kabel samoregulační, 40W/m		
S9	hod	30	Kompletní úklid staveniště		

Akce : DP Vršovice - Větrání lakovny

Pozice	M.J	Kusů	Popis	Cena jednotková	Cena celková
--------	-----	------	-------	-----------------	--------------

S10	hod	15	Drobné stavební práce provedené v hodinové sazbě		
-----	-----	----	--	--	--

Společné položky

N.1	kpl	1	Konstrukční a dílenská dokumentace dle zvyklostí dodavatele		
N.2	kpl	1	Provozní a komplexní zkoušky, revize		
N.3	kpl	1	Zaškolení obsluhy		
N.4	kpl	1	Provozní přepisy a řády		
N.5	kpl	1	Montáž a zaregulování		
N.6	kpl	1	Štítky a označení potrubí		
N.7	kpl	1	Doprava materiálu		
N.8	kpl	1	Zařízení staveniště		
N.9	kpl	1	Pomocné ocelové konstrukce, montážní materiál		

Celkem

poř.č.	popis položky	m.j.	výměra	jednotkově	celkem
DODÁVKY					
1	Dozbrojení rozváděče +R100 - kompaktní jistič, In= 160 A, Ir= 80, vč. montáže	ks			
DEMONTÁŽE					
2	Odpojení a demontáž stávajícího jističe	ks			
KABELY A VODIČE					
3	Kabel 1-CXKH-R(J) 5x 35 B2ca s1d0, vč. pevného uložení	m			
4	Vodič H07V-K 16 mm ² , zž, vč. pevného uložení	m			
5	Ukončení a zapojení kabelů v rozvodnici	kpl			
INSTALAČNÍ A ÚLOŽNÝ MATERIÁL					
6	Drátěný žlab 100/ 50, vč. příslušenství a montáže	m			
7	Venkovní UV odolný úložný materiál	kpl			
VEDLEJŠÍ NÁKLADY					
8	Kabelové propoje na VZT jednotce	kpl			
9	Úprava stávajícího LPS	kpl			
10	Zjištění místa napojení	kpl			
11	Přípravné a pomocné práce mimo specifikaci (průrazy, vrtání)	kpl			
12	Koordinace prací s ostatními profesemi	kpl			
13	Připojení VZT jednotky	kpl			
14	Revize	kpl			
15	Součinnost zhotovitele při uvedení do provozu	kpl			
OSTATNÍ NÁKLADY					

5/6

