



KUPNÍ SMLOUVA

dle zákona č. 89/2012 Sb., občanský zákoník, ve znění pozdějších předpisů (dále jen „OZ)

uzavřena níže uvedeného dne, měsíce a roku mezi smluvními stranami

C SYSTEM CZ, a. s.

se sídlem: Otakara Ševčíka 840/10, 636 00 Brno
zastoupená:  členem představenstva
IČO: 27675645
DIČ: CZ27675645
bankovní spojení: Komerční banka a. s.
číslo účtu: 35-4770570227/0100
kontaktní osoba: 
e-mail:
ID DS: wjh dai7

zapsaná v OR vedeném Krajským soudem v Brně, oddíl B, vložka 4576
(dále jen „prodávající“)

a

Česká republika – Krajské ředitelství policie Zlínského kraje

se sídlem: J. A. Bati 5637, 760 01 Zlín
jednající: Mgr. Ing. Miloš Poloczek, náměstek ředitele krajského
ředitelství
IČO: 72052767
DIČ: CZ72052767
bankovní spojení: ČNB, pobočka Brno
číslo účtu: 28036881/0710
kontaktní osoba: Ing. Ladislava Metelková
e-mail: krpz.ovz.podatelna@pcr.cz
ID DS: w6thp3w

(dále jen „kupující“)

I.

Úvodní ustanovení

Tato kupní smlouva (dále jen „smlouva“) byla smluvními stranami uzavřena na základě rámcové dohody na dodávky výpočetní techniky pro rok 2019 a 2020 č. j. MV-39626-51/OSM-2019 uzavřené dne 30. 10. 2019 (dále jen „rámcová dohoda“).

II.

Předmět smlouvy

1. Předmětem této smlouvy je dodávka výpočetní techniky (dále jen „VT“ nebo „zboží“) v množství a specifikaci dle Přílohy č. 1 smlouvy.
2. Kupující se zavazuje zboží převzít a zaplatit sjednanou cenu podle čl. III. smlouvy.

III.

Kupní cena

1. Cena je stanovena ve výši 184.200,- Kč bez DPH
DPH 21 % 38.682,- Kč
CELKEM 222.882,- Kč s DPH
Slovy: dvěstadvacetdvatisíceosmsetosmdesátdvěkorunyčeské
2. Nabídnuté jednotkové ceny uvedené v příloze č. 1 této smlouvy jsou považovány za ceny nejvýše přípustné a nepřekročitelné, zahrnují poplatky za autorská práva, celní poplatky, ekologickou likvidaci včetně dalších nákladů souvisejících s dodávkou zboží v této smlouvě výslovně neuvedených.
3. Cena je cenou nejvýše přípustnou, kterou je možné změnit jen v případě změny sazby DPH.

IV.

Doba a místo plnění

Prodávající je povinen dodat zboží nejpozději do 30 kalendářních dnů ode dne nabytí účinnosti smlouvy. Místem plnění je Krajské ředitelství policie Zlínského kraje, Územní odbor Zlín, Nám. T. G. Masaryka 3218, 760 01 Zlín. Kontaktní osoba: kpt. Bc. Lubomír Macharáček, tel. 974 661 287, 602 541 750.

V.

Všeobecné dodací podmínky

1. Dodávka zboží bude považována za uskutečněnou jejím převzetím kupujícím a podpisem dodacího listu zástupci obou smluvních stran v místě plnění. Jedno vyhotovení dodacího listu zůstane kupujícím a druhé vyhotovení bude předáno prodávajícímu.
2. Kupující nabývá vlastnické právo k dodanému zboží jeho převzetím a je oprávněn zboží používat. Přechod nebezpečí škody na zboží se řídí ustanoveními § 2121 a násl. OZ.

VI.

Dodací podmínky

1. Prodávající předloží jako součást dokumentace při dodávce zboží:
 - a) dodací list dodávky se seznamem výrobních čísel podle typů dodávaných zařízení,
 - b) seznam SW s přiřazením k jednotlivým zařízením dodávky, přesným názvem včetně verze, množstvím licencí, typem licenčního omezení (*například zda se jedná o jednotlivé nebo síťové licence, freeware, multilicence omezené i neomezené, v případě OEM, ke které VT*) a množstvím dodaných originálních instalačních médií, na kterých je dodáván.
2. Prodávající je povinen dodat se zbožím ke každému zařízení – samostatnému funkčnímu celku záruční list, veškerou dokumentaci včetně návodu k obsluze v českém jazyce, bez této dokumentace nelze zboží převzít.
3. Prodávající je povinen předat kupujícímu kompletní dokumentaci k dodávané VT a kupující je povinen tuto dokumentaci převzít.
4. Prodávající předložil jako součást dodavatelské dokumentace pro části nabízeného zboží, na které se vztahuje zákon č.22/1997 Sb., o technických požadavcích na výrobky a o změně a doplnění některých zákonů, ve znění pozdějších předpisů, kopie prohlášení o shodě. (pouze pokud dodané zařízení nebylo součástí nabídky v soutěži o rámcovou dohodu.)
5. Ostatní podmínky jsou uvedeny v rámcové dohodě.

VII.

Platební podmínky

1. Platby se budou uskutečňovat v Kč na základě faktury - daňového dokladu.
2. Prodávající uvede na faktuře celkovou cenu dodávky v Kč s DPH i bez DPH, s uvedením sazby DPH a jejím vyčíslením.
3. Prodávající na faktuře uvede jednotkové ceny v Kč bez DPH a s DPH s uvedením sazby DPH a jejím vyčíslením.
4. Faktury jsou splatné do 30 kalendářních dnů ode dne jejich doručení kupujícímu.
5. Prodávající je povinen doručit daňový doklad v elektronické podobě do datové schránky kupujícího: w6thp3w.
6. Pokud elektronické doručení daňového dokladu do datové schránky kupujícího není možné či vhodné, lze daňový doklad doručit v listinné podobě na adresu: Česká republika - Krajské ředitelství policie Zlínského kraje, J. A. Bati 5637, 760 01 Zlín; případně v elektronické podobě na e-mail: krpz.oru.podatelna@pcr.cz. Každý e-mail musí obsahovat pouze jeden daňový doklad.

7. Faktura je považována za proplacenou okamžikem odepsání příslušné částky z účtu kupujícího.
8. Zboží je určeno výhradně a zcela pro výkon působností v oblasti veřejné správy, ve které se kupující nepovažuje za osobu povinnou k dani ve smyslu § 5 zákona č. 235/2004 Sb., o dani z přidané hodnoty, ve znění pozdějších předpisů (dále jen „zákon o dani z přidané hodnoty“), a proto nelze na kupujícího aplikovat přenesenou daňovou povinnost podle ustanovení § 92a a násl. zákona o dani z přidané hodnoty.
9. Ostatní podmínky jsou uvedeny v rámcové dohodě.

VIII.

Záruka

1. Prodávající se zavazuje, poskytovat záruku na dodané zboží v délce 36 měsíců.
2. Ostatní podmínky jsou uvedeny v rámcové dohodě.

IX.

Vady

1. Prodávající je povinen dodat VT v množství a technické specifikaci dle přílohy č. 1 této smlouvy a při dodržení obchodních podmínek sjednaných v této smlouvě a v rámcové dohodě. Kupující je povinen dodané VT převzít a zaplatit kupní cenu.
2. Poruší-li prodávající povinnosti stanovené v bodu 1 tohoto článku, jedná se o vady plnění. Kupující je povinen reklamovat vady bezodkladně po jejich zjištění.
3. Zjistí-li kupující vady týkající se typu a technických parametrů dodané VT již při dodání, je oprávněn odmítnout jejich převzetí a od smlouvy odstoupit. Odstoupení od smlouvy kupující bezodkladně písemně oznámí prodávajícímu.
4. Vady, které kupující zjistí až po převzetí dodávky, je prodávající povinen odstranit nejpozději do 14 kalendářních dnů od doručení reklamace. Prodávající odstraní vady bezúplatně dodáním náhradního plnění v množství, druhu a jakosti dle smlouvy. Obdobně postupuje prodávající i v případě, nevyužije-li kupující svého práva na odstoupení od smlouvy podle bodu 3 tohoto článku.

X.

Smluvní pokuta a úroky z prodlení

1. Všechny podmínky smluvních pokut a úroky z prodlení jsou uvedeny v rámcové dohodě.

XI.

Odstoupení od smlouvy

1. Odstoupení od smlouvy se řídí ustanoveními § 2001 a násl. OZ.
2. Smluvní strany pokládají za podstatné porušení smlouvy prodlení prodávajícího se splněním předmětu smlouvy ve sjednaném termínu dle čl.

IV. této smlouvy nebo nedodání zboží v požadované kvalitě a množství dle této smlouvy.

3. Kupující je oprávněn odstoupit od smlouvy, jestliže nabyde právní moci rozhodnutí insolvenčního soudu, jímž se osvědčuje úpadek nebo hrozící úpadek prodávajícího dle zákona č. 182/2006 Sb., o úpadku a způsobech jeho řešení (insolvenční zákon), ve znění pozdějších předpisů

XII.

Řešení sporů

1. Veškeré spory mezi smluvními stranami budou řešeny nejprve smírně.
2. Nebude-li smírného řešení dosaženo, budou spory řešeny v soudním řízení před obecnými soudy České republiky.

XIII.

Odpovědnost za škody

1. Prodávající odpovídá za škodu způsobenou vadným plněním této smlouvy v rozsahu stanoveném českým právním řádem, zejména pak OZ.

XIV.

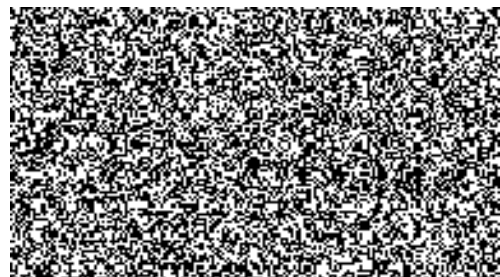
Závěrečná ustanovení

1. Tato smlouva se řídí rámcovou dohodou a právním řádem České republiky, zejména příslušnými ustanoveními OZ.
2. Smlouva nabývá platnosti dnem jejího podpisu oběma smluvními stranami, účinnosti dnem uveřejnění v registru smluv.
3. Smlouva může být měněna nebo doplňována jen písemnými, očíslovanými dodatky odsouhlasenými smluvními stranami, které se stanou nedílnou součástí této smlouvy.
4. Obě smluvní strany prohlašují, že tato smlouva nebyla uzavřena v tísní, ani za jednostranně nevýhodných podmínek a na důkaz toho připojují své elektronické podpisy.
5. Tato smlouva je vyhotovena pouze v elektronické podobě.
6. Nedílnou součástí této smlouvy je Příloha č. 1 - Předmět plnění

V Brně dne



Ve Zlíně dne



PŘEDMĚT PLNĚNÍ

Název	Počet ks	Cena za 1 ks v Kč bez DPH	Cena za 1 ks v Kč vč. DPH	Cena celkem v Kč bez DPH	Cena celkem v Kč vč. DPH
PC03 - upravená specifikace	6	30.700,-	37.147,-	184.200,-	222.882,-

Přesné typy jednotlivých komponent nabízené sestavy:

CPU Intel Core i9-10900
 MB GIGABYTE Z490 AORUS PRO AX
 HyperX Fury 32GB DDR4 266 1x32GB
 500GB Samsung 970 EVO Plus
 Case Fractal Design Define XL R2
 Zdroj FSP/Fortron HEXA 85+ PRO 650W 80Plus Bronze
 Windows 10 Pro 64 bit

- **36 měsíců záruka na každou sestavu**
- **Uvedena je minimální technická specifikace komponent**

Operační systém

Windows 10 Pro, 64-bit, CZ

Procesor

Výkon dle PassMark: 21489
 10 fyzických jader (20 vláken), vyrovnávací paměť 20 MB SmartCache, 14 nm výrobní proces, podpora pamětí DDR4 2933 MHz, PCI-Express 3.0, integrovaná grafika Intel UHD Graphics 630, TDP 65 W, socket 1200

Paměť RAM

kapacita 1x32 GB, frekvence 2666 MHz, časování CL16 při napětí 1,2 V, asymetrický chladič, podpora Intel XMP

Interní SSD

kapacita 500 GB, formát M.2 (2280), rozhraní PCIe Gen 3.0 x4 NVMe 1.3, 3-bit MLC V-NAND flash, rychlost čtení/zápisu až 3500/3200 MB/s, ovladač Samsung Phoenix, inteligentní TurboWrite

Zdroj PC

Počítačový zdroj, výkon 650 wattů, standard ATX 12V v2.31, aktivní PFC, 120mm ventilátor s hydraulickým ložiskem, účinnost 85 procent průměrně při zatížení, MTBF (střední doba mezi poruchami) min. 100 000 hodin. Ochranné prvky: OPP/UEVP/OVP/SCP/OCP/OTP

Skříň PC

Prostorná ATX skříň pro desky velikosti až XL-ATX, 4x 5.25"/ externí pozice, 8x 3.5" interní pozice, 2x HDD odstranitelná klec, možnost osazení až 7x ventilátoru (3x osazeno), 9 rozšiřujících slotů, 2x USB 2.0 + 2x USB 3.0 + audio, regulace ventilátorů, VHA až 480 mm, provedení Big Tower, Formát základní desky: ATX, mATX (Micro ATX), mITX (Mini ITX), eATX (Extended ATX), Počet interních 5,25" slotů: 4x, Počet interních 3,5" slotů : 8x, Počet interních 2,5" slotů: 8x, Další vybavení: Cable management, Zvuková izolace, Prachové filtry, Podpora SSD (2,5"), Konektory předního panelu: USB 2.0, USB 3.2 Gen 1 (USB 3.0), Sluchátka, Mikrofon, Další vybavení: Přední dvířka, Regulace ventilátorů, Podpora vodního chlazení, Materiál skříně: Hliník

Základní deska PC

Procesor: 1.Podpora pro procesory Intel®Core™ i9 / procesory Intel®Core™ i7 / procesory Intel®Core™ i5 / procesory Intel®Core™ i3 / procesory Intel®Pentium® / procesory Intel®Celeron® 10. generace v pouzdře LGA1200

Čipset: Intel® Z490 Express Chipset

Paměť: 4x sloty pro DDR4 DIMM s podporou až 128 GB systémové paměti (kapacita 32 GB na jeden DIMM), Dvoukanálová architektura paměti, podpora pro DDR4 5000(O.C.)/4933(O.C.)/4800(O.C.)/ 4700(O.C.)/ 4600(O.C.)/ 4500(O.C.)/ 4400(O.C.)/ 4300(O.C.)/4266(O.C.) / 4133(O.C.) / 4000(O.C.) / 3866(O.C.) / 3800(O.C.) / 3733(O.C.) / 3666(O.C.) / 3600(O.C.) / 3466(O.C.) / 3400(O.C.) / 3333(O.C.) / 3300(O.C.) / 3200(O.C.) / 3000(O.C.) / 2933 / 2800 / 2666 / 2400 / 2133 MHz paměťové moduly, Podpora paměťových modulů s XMP profilem (Extreme Memory Profile)

Integrovaná grafika: Integrovaná grafika – podpora Intel® HD Graphics: 1x port HDMI, podpora pro maximální rozlišení 4096 x 2160 @ 30 Hz

Zvuk: Kodek Realtek® ALC1220-VB, Výstupní jack line out na zadním panelu podporuje DSD audio, HD audio, 4.2/4/5.1/7.1kanálový, Podpora digitálního S/PDIF výstupu

LAN: Intel® 2.5GbE LAN chip (2.5 Gbit/1 Gbit/100 Mbit)

Bezdrátový komunikační modul: Intel® Wi-Fi 6 AX201: 1.WIFI a, b, g, n, ac with wave 2 features, ax, supporting 2.4/5 GHz Dual-Band, BLUETOOTH 5.1, Podpora pro 160MHz bezdrátový standard 11ax s přenosovou rychlostí až 2,4 Gb/s

Rozšiřující sloty: 1x slot PCI Express x16 s 16 PCIe linkami (PCIEX16), 1 x PCI Express x16 slot, running at x8 (PCIEX8), 1x slot PCI Express x16, běžící jako x4 (PCIEX4), 2x slot PCI Express x1, Podporuje protokoly pro řízení napájení až po ASPM L1.2

Rozhraní pro ukládání dat: 2 x M.2 connectors (Socket 3, M key, type 2242/2260/2280/22110 SATA and PCIe x4/x2 SSD support) (M2A_SB/M2M_SB), 6 x SATA 6Gb/s connectors, Podpora režimů RAID 0, RAID 1, RAID 5 a RAID 10, Konektory M.2 podporují protokoly pro řízení napájení až po ASPM L1.2

Technologie více grafik: Podpora technologií NVIDIA® Quad-GPU SLI™ a 2-Way NVIDIA® SLI™, Podpora pro technologie AMD Quad-GPU CrossFire™ a 2-Way AMD CrossFire™

USB: Chipset+2 USB 2.0 Hubs: 1.8× porty USB 2.0/1.1 (4 porty na zadním panelu, 4 porty dostupné po připojení na interní konektory USB), Čipset: 1× port USB Type-C™ na zadním panelu s podporou USB 3.2 Gen 2, 1 x USB Type-C™ port with USB 3.2 Gen 1 support, available through the internal USB header, 2 x USB 3.2 Gen 2 Type-A ports (red) on the back panel, 5 x USB 3.2 Gen 1 ports (3 ports on the back panel, 2 ports available through the internal USB header)

Interní konektory: 1× 24pinový ATX hlavní napájecí konektor, 1× 8pinový ATX 12V napájecí konektor, 1× 4pinový napájecí konektor ATX 12V, 1× konektor pro ventilátor na chladiči procesoru, 1× konektor pro ventilátor vodního chlazení procesoru, 4× konektor pro systémové ventilátory, 2× konektor pro systémový ventilátor/čerpadlo vodního chlazení, 2× konektor pro pásy s adresovatelnými LED, 2× konektory pro pásy RGB LED, 6× konektor SATA 6Gb/s, 2× konektor M.2 Socket 3, 1× konektor pro tlačítka a LED na předním panelu, 1× konektor pro audio na předním panelu, 1 x USB Type-C™ header, with USB 3.2 Gen 1 support, 1× interní konektor USB 3.2 Gen 1, 2× interní konektor USB 2.0/1.1, 2 x Thunderbolt™ add-in card connectors, 1× konektor Trusted Platform Module (pouze pro moduly GC-TPM2.0 SPI/GC-TPM2.0 SPI 2.0), 1× propojka Clear CMOS, 2× konektor pro teplotní senzor, 1× tlačítko Q-Flash Plus

Konektory na zadním panelu: 1× port USB Type-C™ s podporou USB 3.2 Gen 2, 2 x USB 3.2 Gen 2 Type-A ports (red), 3× port USB 3.2 Gen 1, 4× port USB 2.0/1.1, 2× anténní konektor SMA (2T2R), 1× port HDMI, 1× port RJ-45, 1× konektor optického výstupu S/PDIF out, 5× audio jack, I / O řadič

Monitorování HW: Detekce napětí, Detekce teploty, Detekce rychlosti otáčení ventilátoru, Detekce průtoku vodního chlazení, Varování při přehřátí, Varování při selhání ventilátoru, Ovládání rychlosti otáček ventilátoru

BIOS: 1× 256Mbit flash, Licencovaný AMI UEFI BIOS, PnP 1.0a, DMI 2.7, WfM 2.0, SM BIOS 2.7, ACPI 5.0

Unikátní vlastnosti: Nástroj Fast Boot, Podpora funkce ON/OFF Charge, Smart Backup, Nástroj System Information Viewer, Podpora Q-Flash Plus, Podpora Q-Flash, Podpora Xpress Install, Podpora Windows 10 64b, Formát ATX