

# Dohoda o vypořádání závazků

uzavřená podle § 1746, odst. 2 zákona č. 89/2012 Sb., občanský zákoník, ve znění pozdějších předpisů (dále jen „občanský zákoník“)

## Základní škola Praha-Lipence

se sídlem Černošická 168, 155 31 Praha-Lipence

IČO 70108145

zastoupena Jitkou Krůtovou, ředitelkou školy

(dále jen „objednatel“)

a

## IKEA Česká republika, s.r.o.

se sídlem Skandinávská 131/1, Praha 5 - Třebonice

IČO 27081052

DIČ CZ 27081052

(dále jen „poskytovatel“)

dále také společně jako „smluvní strany“ a každý samostatně jako „smluvní strana“ uzavírají tuto

## dohodu o vypořádání závazků

### 1. Popis skutkového stavu

- 1.1 Smluvní strany uzavřely dne 21. 8. 2019 smlouvu, jejímž předmětem byly **kuchyňské potřeby a kancelářský nábytek** za cenu **58 443 Kč**. Tato smlouva byla uzavřena na základě výběrového řízení.
- 1.2 Objednatel je povinným subjektem pro zveřejňování v registru smluv a má povinnosti uzavřené smlouvu zveřejnit postupem podle zákona č. 340/2015 Sb., zákona o registru smluv, ve znění pozdějších předpisů.
- 1.3 Obě smluvní strany shodně konstatují, že do okamžiku sjednání této dohody nedošlo v registru smluv k uveřejnění smlouvy uvedené v odst. 1 tohoto článku.
- 1.4 V zájmu úpravy vzájemných práv a povinností vyplývajících z původně sjednané smlouvy, s ohledem na skutečnost, že obě strany jednaly s vědomím závaznosti uzavřené smlouvy a v souladu s jejím obsahem plnily, co si vzájemně ujednaly, a ve snaze napravit stav vzniklý v důsledku neuveřejnění smlouvy v registru smluv, sjednávají smluvní strany tuto novou smlouvu ve znění, jak je dále uvedeno.

### 2. Práva a závazky smluvních stran

- 2.1 Smluvní strany si tímto ujednáním vzájemně stvrzují, že obsah vzájemných práv a povinností, který touto dohodou nově sjednávají, je zcela a beze zbytku v souladu s původně sjednanou smlouvou, jejíž duplikát je přílohou této Dohody.
- 2.2 Smluvní strany prohlašují, že veškerá vzájemně poskytnutá plnění na základě původně sjednané smlouvy považují za plnění dle této Dohody, a že v souvislosti se vzájemně poskytnutým plněním nebudou vzájemně vznášet vůči druhé smluvní straně nároky z titulu bezdůvodného obohacení.
- 2.3 Objednatel se tímto zavazuje druhé smluvní straně k neprodlenému zveřejnění této smlouvy a její kompletní přílohy v registru smluv v souladu s ustanovením § 5 zákona č. 340/2015 Sb.

### 3. Závěrečná ustanovení

- 3.1 Tato dohoda o vypořádání závazků nabývá účinnosti dnem uveřejnění v registru smluv.
- 3.2 Tato dohoda je vyhotovena ve dvou stejnopisech, přičemž každá ze smluvních stran obdrží po jednom.

V Praze-Lipencích dne 17. 8. 2020

V Praze dne 17. 8. 2020



# Kupní smlouva

uzavřená podle § 1746, odst. 2 zákona č. 89/2012 Sb., občanský zákoník, ve znění pozdějších předpisů (dále jen „občanský zákoník“)

## **Základní škola Praha-Lipence**

se sídlem Černošická 168, 155 31 Praha-Lipence

IČO 70108145

zastoupena Jitkou Krůtovou, ředitelkou školy

(dále jen „**kupující**“)

a

## **IKEA Česká republika, s.r.o.**

se sídlem Skandinávská 131/1, Praha 5 - Třebonice

IČO 27081052

DIČ: CZ27081052

(dále jen „**prodávající**“)

dále také společně jako „smluvní strany“ uzavírají tuto

**kupní smlouvu**

### **1. Předmět smlouvy**

Smluvní strany se dohodly na prodeji níže uvedeného zboží:

- **kuchyňské potřeby a kancelářský nábytek**

(dále jen „zboží“) za kupní cenu stanovenou v článku 2 této smlouvy.

### **2. Kupní cena**

Smluvní strany se dohodly, že kupní cena zboží uvedeného v čl. 1 činí **58 443 Kč** vč. DPH.

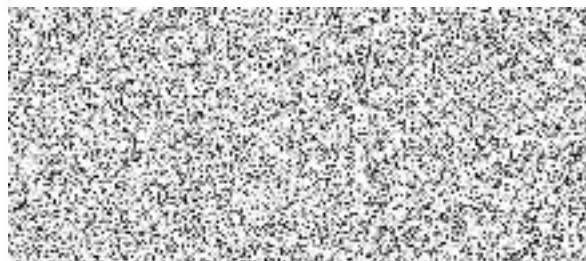
Tuto částku uhradil kupující na účet prodávajícího, a to na základě faktury vystavené prodávajícím.

### **3. Závěrečná ustanovení**

Tato smlouva vyjadřuje úplně a správně vůli smluvních stran. Tato smlouva byla uzavřena svobodně, vážně, určitě a nebyla uzavřena v tísní ani za nápadně nevýhodných podmínek.

V Praze-Lipencích dne 21. 8. 2019

V Praze dne 21. 8. 2019





# FAKTURA DAŇOVÝ DOKLAD

Číslo dokladu 1066523  
Zákazník číslo  
Datum vystavení 22/08/2019

## ZAPLACENO

**Dodavatel**  
IKEA Česká republika, s.r.o.  
Skandinávská 131/1  
155 00 Praha 5 - Třebonice  
IČO: 27081052  
DIČ: CZ27081052

**Odběratel:**  
Základní škola Praha-Lipence,  
příspěvková organizace  
Černošická 168

15531 Praha-Lipence  
IČO: 70108145  
DIČ: není plátcem

Zápis v OR, vedeném Městským soudem v Praze, oddíl C, vložka 94828

Datum uskutečnění zdanitelného plnění	21/08/2019	Místo nákupu	IKEA Praha - Zličín Skandinávská 1 15500 Praha 5 - Zličín
Měna	Kč		
Datum splatnosti	22/08/2019		
Splatnost	0 dní		

Číslo výrobku & Název	cena za jednotku	množství	celkem bez DPH	DPH %	DPH celkem	celkem vč. DPH
000-891-63 KONCIS N lis na cesnek nerezavějící ocel	81.82	1	81.82	21.00 %	17.18	99.00
304-529-05 BITTERSOPP panel/palac, 31 vzor kámen	412.40	2	824.79	21.00 %	173.21	998.00
404-346-09 LOCKBETE forma/vol.dno 26 černá	222.31	1	222.31	21.00 %	46.69	269.00
571-452-96 ASPEKT brousek na noze černá	123.14	1	123.14	21.00 %	25.86	149.00
002-879-50 GUBBRÖRA maslov, bílá/černá	23.97	4	95.87	21.00 %	20.13	116.00
600-587-62 MIXTUR zapékací/serv. mísa 27x18 čiré sklo	65.29	2	130.58	21.00 %	27.42	158.00
902-022-68 LEGITIM kuch, prk, 34x24 bílá	32.23	4	128.93	21.00 %	27.07	156.00
102-802-55 HOPPLÖS prkeno 24x15 zelená	12.40	8	99.17	21.00 %	20.83	120.00
669-162-00 IDEALISK struhadlo nerezavějící ocel	37.19	4	148.76	21.00 %	31.24	180.00
761-137-85 IDEALISK cedník 20 nerezavějící ocel	81.82	4	327.27	21.00 %	68.73	396.00
901-125-31 STABIL napařovací vložka nerezavějící ocel	65.29	4	261.16	21.00 %	54.84	316.00
302-864-16 OUMBÄRLIG sada hmcu, 7 ks	1,066.12	4	4,264.46	21.00 %	895.54	5,160.00
101-009-09 TEKLA uterka 50x65 bílá/červená	9.92	20	198.35	21.00 %	41.65	240.00
800-102-22 VARIERA N zasobník ig.sacku bílá	40.50	1	40.50	21.00 %	8.50	49.00
300-118-32 ORDNING odkapavac příboru 13,5 nerezavějící oc	37.19	1	37.19	21.00 %	7.81	45.00
002-145-91 BUREN zapékací/serv. mísa s víkem 42x26 čiré s	247.11	2	494.21	21.00 %	103.79	598.00
902-257-31 GUBBRÖRA gumova šterka zelená/růžová/modrá/bíl	23.97	4	95.87	21.00 %	20.13	116.00
701-703-29 BLASKA smetacek/lopatka různé barvy	23.97	4	95.87	21.00 %	20.13	116.00
701-531-79 CHOSIGT nalevka, 2 ks různé barvy	12.40	4	49.59	21.00 %	10.41	60.00
300-005-36 dopr. zboží	2,066.12	1	2,066.12	21.00 %	433.88	2,500.00
104-246-21 KNOPPARP 2m.poh. KNISA světle šedá	1,892.56	8	15,140.50	21.00 %	3,179.50	18,320.00
103-086-69 JÄRVFJÄLLET podr černá	495.87	2	991.74	21.00 %	208.26	1,200.00
903-635-53 JÄRVFJÄLLET kancel.žid GLOSE černá	3,628.10	2	7,256.20	21.00 %	1,523.80	8,780.00
203-368-41 FLINTAN kancel.žid VISSLE černá	1,479.34	2	2,958.68	21.00 %	621.32	3,580.00
902-002-69 NOMINELL podr černá	413.23	2	826.45	21.00 %	173.55	1,000.00
302-046-23 VARIERA odpadk, kos 22 l černá	123.14	2	246.28	21.00 %	51.72	298.00
703-682-74 GLUFSA zar.knihy nerezavějící ocel 2ks	48.76	10	487.60	21.00 %	102.40	590.00
304-499-08 LACK NN odk stolek 55x55 bílá	123.14	2	246.28	21.00 %	51.72	298.00
202-425-88 EKIPERA podl.pod odk, černá	15.70	1	15.70	21.00 %	3.30	19.00
100-917-64 DRAGON N caj.lzicka 13 nerezavějící ocel óks	65.29	2	130.58	21.00 %	27.42	158.00
500-917-62 DRAGON N kavova lzicka 11 nerezavějící ocel ók	65.29	1	65.29	21.00 %	13.71	79.00
402-784-68 RÖRT lzice kulaté/buk	32.23	4	128.93	21.00 %	27.07	156.00
504-217-91 VISPAD N mísa mich.,2ks bílá	123.14	4	492.56	21.00 %	103.44	596.00
301-751-40 IKEA 365+ VÄRDEFULL skrabka na bramb. černá	81.82	4	327.27	21.00 %	68.73	396.00
802-567-04 SKALAD nuz na zeleninu 7 šedá	32.23	4	128.93	21.00 %	27.07	156.00
202-892-36 VÖRDA kuch.nuz 20 černá	164.46	4	657.85	21.00 %	138.15	796.00
801-521-55 IKEA 365+ VÄRDEFULL otvirk/konzervy černá	106.61	2	213.22	21.00 %	44.78	258.00
900-495-73 MINDE zrcadlo 120x40	329.75	1	329.75	21.00 %	69.25	399.00
603-297-11 BAGGMUCK podl.na boty 71x35 vn./venkovní/šedá	57.03	6	342.15	21.00 %	71.85	414.00
104-199-50 TILLGÅNG podnos 37x29 šedá	20.66	6	123.97	21.00 %	26.03	150.00

majitel  
 v 9020002 18.320  
 v 020010 4.990  
 v 020010 4.990  
 v 9020002 4.580  
 zpatec 296  
 200  
 697  
 knihy 8.780

# FAKTURA DAŇOVÝ DOKLAD

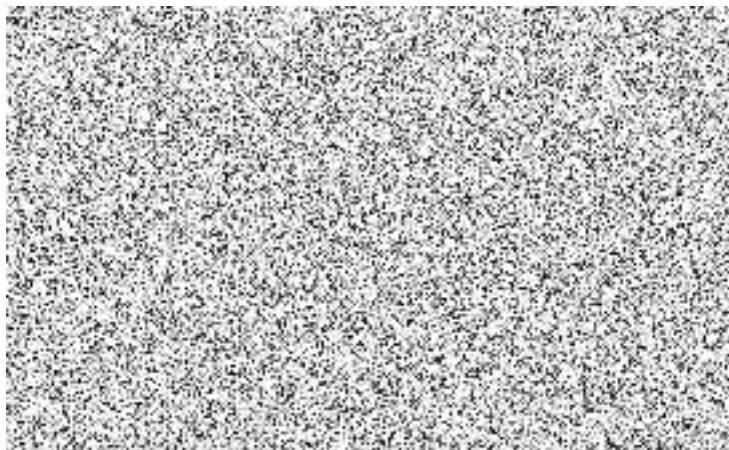
Číslo dokladu	1066523
Zákazník číslo	1279894.00.8
Datum vystavení	22/08/2019

Číslo výrobku & Název	cena za jednotku	množství	celkem bez DPH	DPH %	DPH celkem	celkem vč. DPH
800-921-09 GODIS sklenice 23 cl čiré sklo óks	81.82	1	81.82	21.00 %	17.18	99.00
502-783-59 IKEA 365+ sklenice 20 cl čiré sklo óks	65.29	5	326.45	21.00 %	68.55	395.00
502-797-21 IKEA 365+ džban /viko 1.5 l čiré sklo/korek	123.14	4	492.56	21.00 %	103.44	596.00
102-773-66 VÄRDERA hrnek 30 cl bílá	40.50	30	1,214.88	21.00 %	255.12	1,470.00
900-917-60 DRAGON N přibory 24ks nerezavějící ocel	329.75	7	2,308.26	21.00 %	484.74	2,793.00
204-393-92 OFTAST serv.misa 23 bílá	23.97	4	95.87	21.00 %	20.13	116.00
802-589-15 OFTAST miska 15 bílá	12.40	34	421.49	21.00 %	88.51	510.00
603-189-39 OFTAST dez. talír 19 bílá	12.40	36	446.28	21.00 %	93.72	540.00
302-589-13 OFTAST talír 25 bílá	12.40	36	446.28	21.00 %	93.72	540.00
003-189-42 OFTAST hl.tal 20 bílá	12.40	32	396.69	21.00 %	83.31	480.00
800-667-23 IKEA 365+ doz+vik/such.patř 1,3 l transparent/	40.50	8	323.97	21.00 %	68.03	392.00
201-521-63 IKEA 365+ HJÄLTE stouhadlo brambor ner.oc/cer	65.29	2	130.58	21.00 %	27.42	158.00
001-494-59 IKEA 365+ HJÄLTE obracecka 33 ner.oc/cer	65.29	2	130.58	21.00 %	27.42	158.00
301-586-78 IKEA 365+ HJÄLTE metlicka nerezavějící ocel/če	65.29	2	130.58	21.00 %	27.42	158.00
701-494-65 IKEA 365+ HJÄLTE polevk.naberacka ner.oc/cer	81.82	4	327.27	21.00 %	68.73	396.00
764-856-05 MAGASIN valeček	65.29	2	130.58	21.00 %	27.42	158.00

Placeno bankovním převodem: 58,443.00

NEPLAŤTE, FAKTURA ZAPLACENA ZÁLOHOU. JE-LI SOUČÁSTÍ FAKTURY POLOŽKA KAUCE NA MONTÁŽNÍ SLUŽBY (ARTIKL 000-005-09), BUDE TATO VYPOŘÁDÁNA PŘI MONTÁŽI SERVISNÍM PARTNEREM DLE PLATNÝCH IKEA VOP.

Sazba daně	Základ daně	Daň	Celkem vč. DPH
21.00 %	48,300.03	10,142.97	58,443.00
<b>Celkem</b>	<b>48,300.03</b>	<b>10,142.97</b>	<b>58,443.00</b>



017800720013210819

BANKA: UniCredit Bank

Číslo účtu:

