

Zákres lokalizace opatření

Vičí Hora, Krásný Buk

příloha ke smlouvě číslo: SNPCS 05730/2020



Vydavatel: Správa Národního parku České Švýcarsko

Zákres lokalizace opatření

Mikulášovice

příloha ke smlouvě číslo: SNPCS 05730/2020



lokalizace opatření

Podkladová data © ČÚZK

© ČÚZK

Vydavatel: Správa Národního parku České Švýcarsko

0 10200 m^N

Zákres lokalizace opatření

řeka Chřibská Kamenice

příloha ke smlouvě číslo: SNPCS 05730/2020



Vydavatel: Správa Národního parku České Švýcarsko

0 100200 m

Zákres lokalizace opatření

řeka Chřibská Kamenice

příloha ke smlouvě číslo: SNPCS 05730/2020



lokalizace opatření

Podkladové data © ČÚZK

© ČÚZK

Vydavatel: Správa Národního parku České Švýcarsko



Zákres lokalizace opatření

řeka Kamenice

příloha ke smlouvě číslo: SNPCS 05730/2020



Zákres lokalizace opatření

Ludvíkovice, Huntířov, Veselé

příloha ke smlouvě číslo: SNPCS 05730/2020



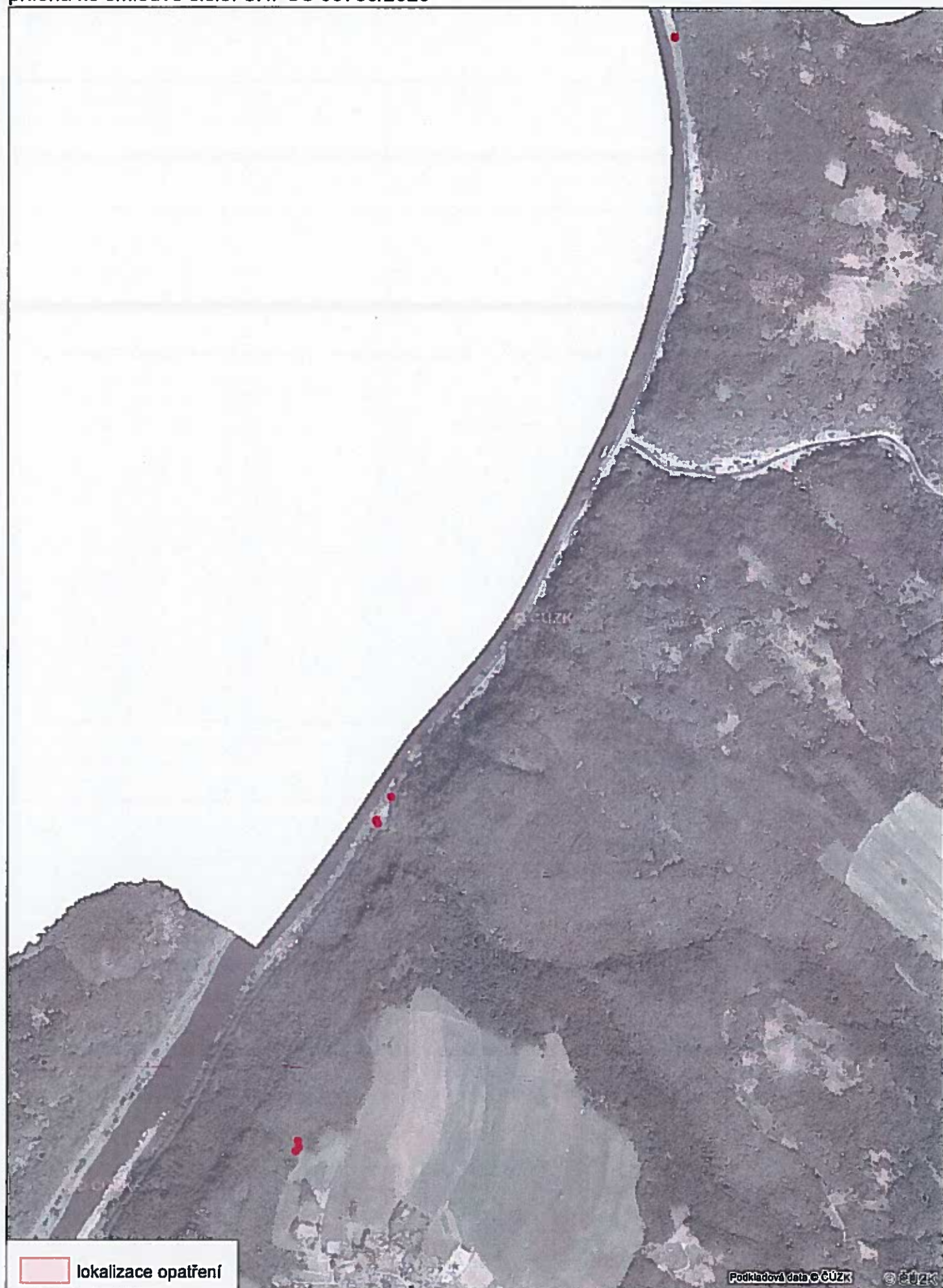
lokalizace opatření

Vydavatel: Správa Národního parku České Švýcarsko

010200 m

Zákres lokalizace opatření

Hřensko, Suchá Kamenice, Labská Stráň
příloha ke smlouvě číslo: SNPCS 05730/2020



Zákres lokalizace opatření

Údolí Labe

příloha ke smlouvě číslo: SNPCS 05730/2020



Zákres lokalizace opatření

Údolí Labe

příloha ke smlouvě číslo: SNPCS 05730/2020



Zákres lokalizace opatření

Údolí Labe

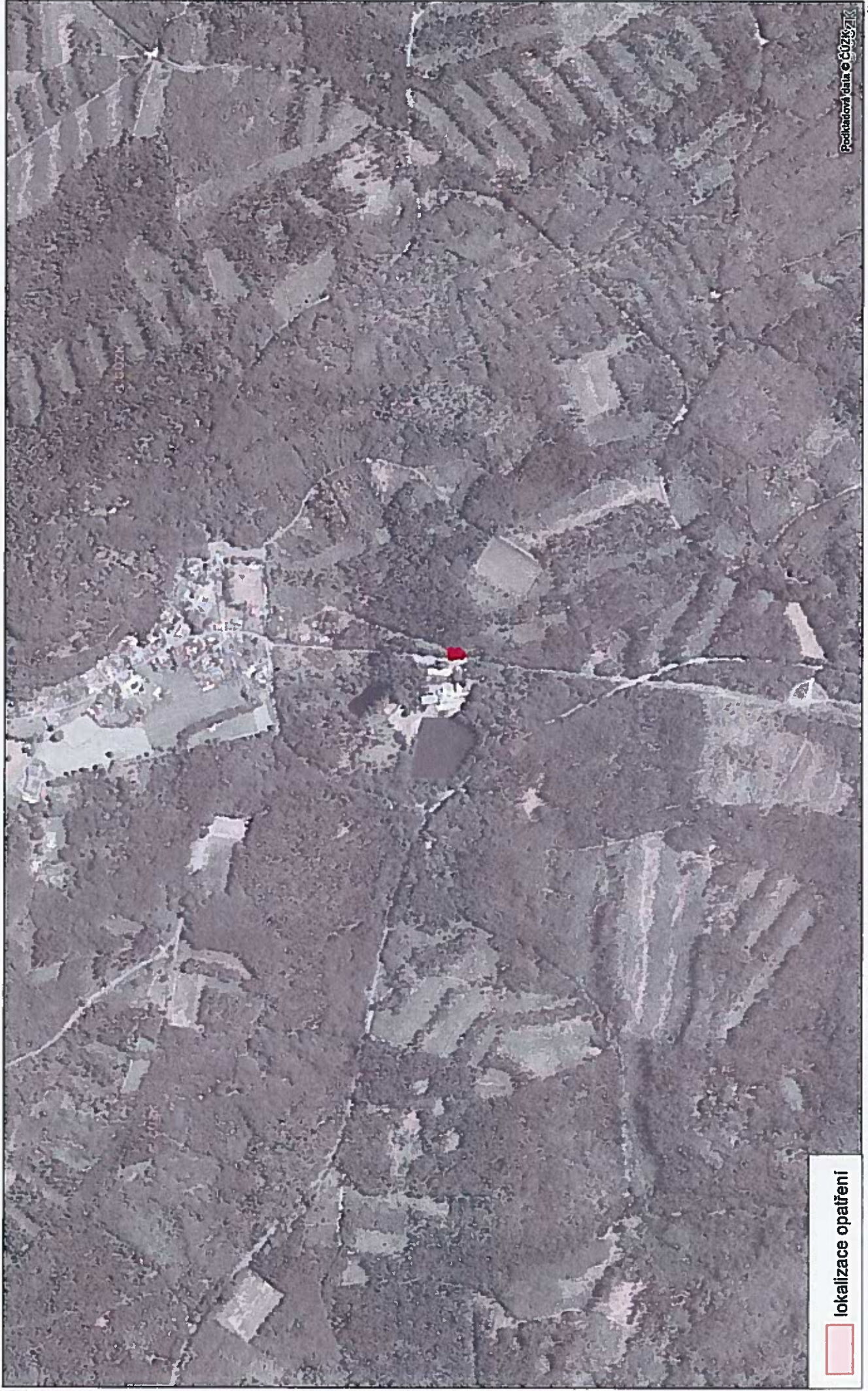
příloha ke smlouvě číslo: SNPCS 05730/2020



Zákres lokalizace opatření

Maxičky

příloha ke smlouvě číslo: SNPCS 05730/2020



Vydavatel: Správa Národního parku České Švýcarsko

Zákres lokalizace opatření

Jílové

příloha ke smlouvě číslo: SNPCS 05730/2020



lokalizace opatření

Vydavatel: Správa Národního parku České Švýcarsko

Zákres lokalizace opatření

Tísá

příloha ke smlouvě číslo: SNPCS 05730/2020



Vydavatel: Správa Národního parku České Švýcarsko

Zákres lokalizace opatření

Petrovický potok

příloha ke smlouvě číslo: SNPCS 05730/2020



Vydavatel: Správa Národního parku České Švýcarsko