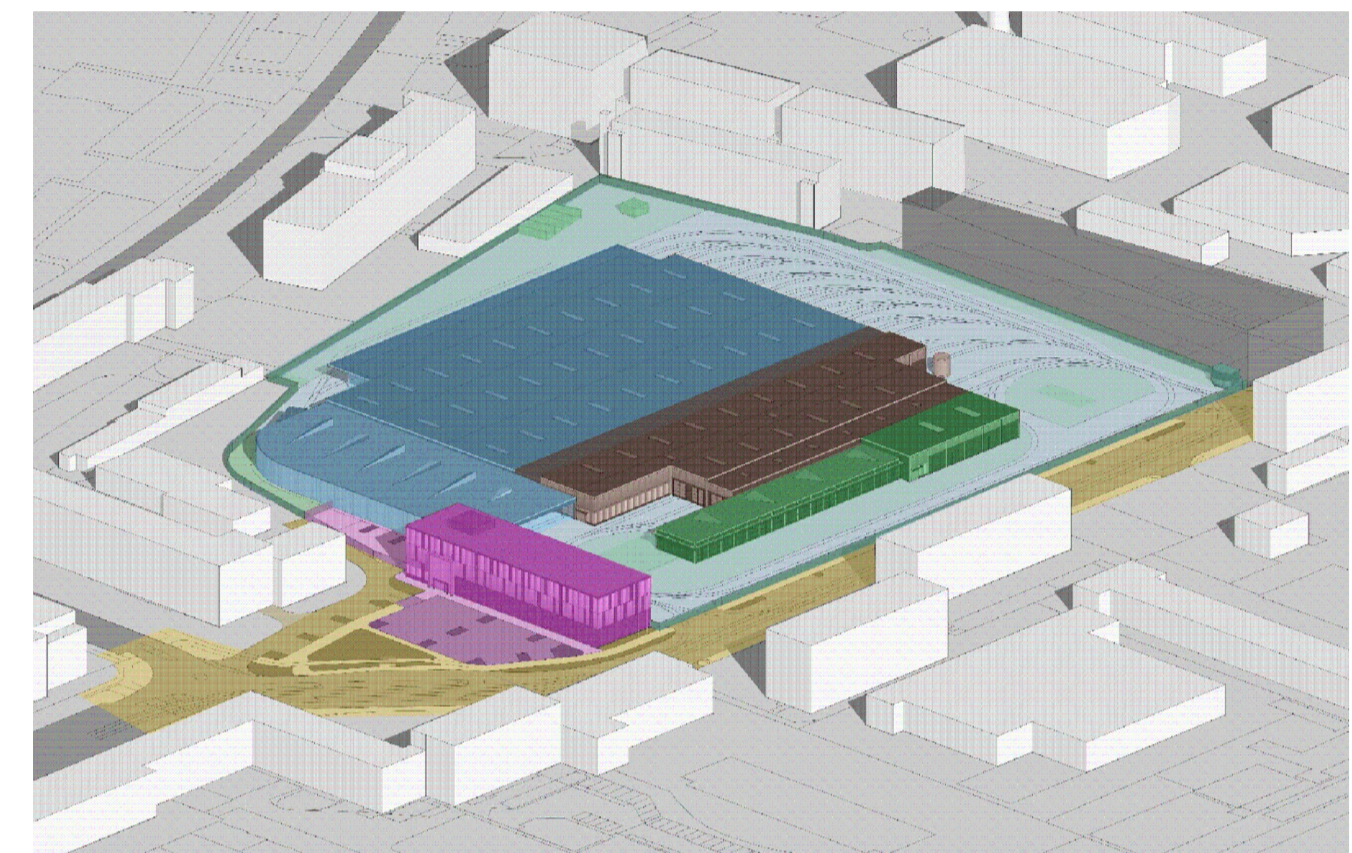


**Věcné uspořádání**

SOD I	Objekty vřetní stavby (VST)
SOD II	Objekty odstavu tramvají (ODT)
SOD III	Provozně-administrativní budova (PAB)
SOD IV	Objekty oprav a údržby tramvají (OUT)
SOD V	Objekty rekonstrukce Slovanské aleje (SLA)



**LEGENDA:**  
 Strukturovaná kabeláž, datová a technologická síť  
 RD-xx □ - datový rozvoděč  
 PZTS (EZS), CCTV  
 - IP kamera CCTV PMDP (víceúhlová), venkovní provedení  
 - otočná IP kamera CCTV SMP, venkovní provedení  
 - detekce perimetru oplocení (EZS)  
 - slaboproudé vedení  
 Provedení rozvodů  
 Vnější rozvody slaboproudou vedeny v chráněných HDPE a v multikanálech.  
 Vzdálenost kabelů MN a NN je min. 200mm.  
 Ochrana před nebezpečným dotykovým napětím je řešena dle ČSN 33 2000-4-41 ed.3  
 napětím SELV a samočinným odpojením vadné části od zdroje.  
 Napájení rozvoděčů řeší projekt silnoproudou.

<b>OBJEDNATEL:</b> Plzeňské městské dopravní podniky <b>PMDP</b>		Plzeňské městské dopravní podniky, a.s. Denisovo nábřeží 920/12 301 00 Plzeň - Východní Předměstí	
společnost "MP" = MMD - "Vozovna Slovany", spol. s r. o. <b>METROPROJEKT Praha a.s.</b> nám. L. P. Pavlova 2/1786 120 00 Praha 2 tel.: +420 296 154 105 www.metroprojekt.cz		společnost Z: <b>Mott MacDonald CZ, spol. s r. o.</b> Národní 984/15 110 00 Praha 1 tel.: +420 221 412 800 www.mottmac.com	
NIP: Ing. Jan Kočí tel.: 296 154 401		<b>REKONSTRUKCE VOZOVNY SLOVANY</b> Plzeň, Slovanská alej 35	
Zpracovatelství úhar: tel.: +420 296 154 158		Název částí díla: <b>S 71 E. Stavební část - stavební soubory</b> <b>SOD V Objekty rekonstrukce Slovanské aleje (SLA)</b> <b>E.5 Elektro a sdělovací objekty</b>	
Odpovědný projektant: <b>Zdeněk Zvědělík</b>		Název přílohy: <b>SO SLA 29 Kamerový systém</b> <b>SITUACE</b>	
Vypracoval: <b>Zdeněk Zvědělík</b>		Datum: <b>11/2019</b>	
Štáb: V20/2039		Měřítko: 1:500	
Plocha: 10x44		IČD: 18 7246 005 09 04 10	