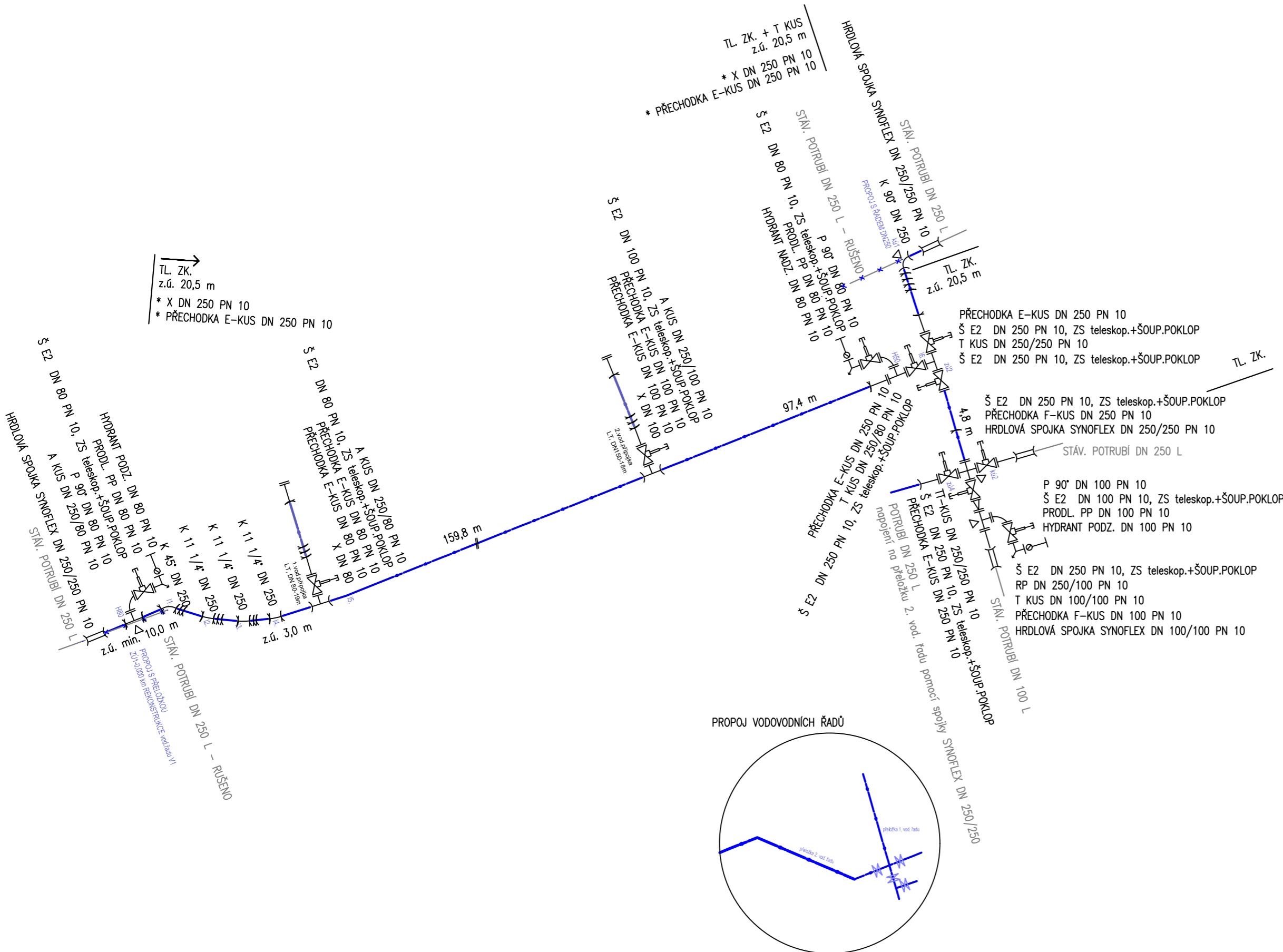


Přeložka 1. vodovodního řadu DN250  
DN 250 TLT, dl. 350 m  
Slovany Plzeň



DN 250 TLT, Slovany Plzeň		TABULKA POTRUBÍ, TVAROVEK A ARMATUR	
350	m	POTRUBÍ LT SE ZÁMKY, TĚŽKÁ PROTIKOROZNÍ OCHRANA STD TT-PE DN 250	POTRUBÍ
19	m	POTRUBÍ LT SE ZÁMKY, TĚŽKÁ PROTIKOROZNÍ OCHRANA STD TT-PE DN 80	
18	m	POTRUBÍ LT SE ZÁMKY, TĚŽKÁ PROTIKOROZNÍ OCHRANA STD TT-PE DN 100	
1	ks	HRDLOVÁ SPOJKA SYNOFLEX DN 100/100 PN 10	
3	ks	HRDLOVÁ SPOJKA SYNOFLEX DN 250/250 PN 10	
2	ks	A KUS DN 250/80 PN 10	
1	ks	A KUS DN 250/100 PN 10	
0	ks	B KUS DN 200/80 PN 10	
2	ks	E-KUS DN 80 PN 10	
2	ks	E-KUS DN 100 PN 10	
5	ks	E-KUS DN 250 PN 10	
1	ks	F-KUS DN 100 PN 10	
1	ks	F-KUS DN 250 PN 10	
3	ks	K 11 1/4" DN 250 PN 10	
1	ks	K 45" DN 250 PN 10	
1	ks	K 90" DN 250 PN 10	
1	ks	T KUS DN 100/100 PN 10	
1	ks	T KUS DN 250/80 PN 10	
1	ks	T KUS DN 250/250 PN 10	
1	ks	TT-KUS DN 250/250 PN 10	
2	ks	P 90" DN 80 PN 10	
1	ks	P 90" DN 100 PN 10	
2	ks	PP DN 80 PN 10	
1	ks	PP DN 100 PN 10	
1	ks	RP DN 250/100 PN 10	
1	ks	X DN 80 PN 10	
1	ks	X DN 100 PN 10	
2	ks	X DN 250 PN 10	
1	ks	HYDRANT PODZ. DN 80 PN 10	ARMATURY
1	ks	HYDRANT PODZ. DN 100 PN 10	
1	ks	HYDRANT NADZ. DN 80 PN 10	
3	ks	Š E2 DN 80 PN 10 S Z.S.	
2	ks	Š E2 DN 100 PN 10 S Z.S.	
6	ks	Š E2 DN 250 PN 10 S Z.S.	

OBJEDNATEL:	Plzeňské městské dopravní podniky <b>PMDP</b>	Plzeňské městské dopravní podniky, a.s. Denisovo nábřeží 920/12 301 00 Plzeň - Východní Předměstí
-------------	---	---

společnost "MP + MMD - Vozovna Slovany", společník 1:	<b>METROPROJEKT Praha a.s.</b> nám. I. P. Pavlova 2/1786 120 00 Praha 2 tel.: +420 296 154 105 www.metroprojekt.cz	společník 2:	<b>Mott MacDonald CZ, spol. s r.o.</b> Národní 984/15 110 00 Praha 1 tel.: +420 221 412 800 www.mottmac.com	Souprava číslo:
---	--	--------------	---	-----------------

HIP:	Ing. Jan Kočí	Podpis:	<i>Kočí</i>	Název a účel díla:	<b>REKONSTRUKCE VOZOVNY SLOVANY</b> Plzeň, Slovanská alej 35
tel.:	296 154 401	Stupeň:	DPS		

Zpracovatelský útvar:	<b>S 80</b>	Název části díla:	E. Stavební část - stavební soubory SOD V Objekty rekonstrukce Slovanské aleje (SLA) <b>E.4 Trubní sítě</b> <b>SO SLA 16 Vodovod - přeložky řadů DN 250</b>	E. E.4
tel.:	+420 296 154 400	Vedoucí útvaru:	Ing. Jakub Huml	

Odpovědný projektant:	Ing. Lenka Janoutová	Podpis:	<i>Janoutová</i>	Název přílohy:	<b>Kladečské schéma</b> 1.přeložka vodovodního řadu DN 250	Změna:	-
Vypracoval:	Ing. Lenka Janoutová	Podpis:	<i>Janoutová</i>			Číslo příl.:	<b>007</b>
Skart. znak:	V20/2039	Datum:	11/2019	ÍČD:	19 7246 006 09 03 01		
Počet formátů:	xA4	Měřítka:	-				