

Změnový list / předložení vzorků k odsouhlasení

Projekt: **Modernizace a revitalizace venkovního areálu KBOP - II. Etapa**

Č.smlouvy:

Název ZL: **Sanace podlah v technologické místnosti**

DZ 160 10615/Ve

Číslo ZL: **013**

16SMTU010000020

Zdůvodnění změny / předložení vzorků k odsouhlasení:

1. Tímto změnovým listem je řešena nová podlaha v technologické místnosti. V průběhu stavby byl zjištěn skutečný stav podlahové konstrukce v technologické místnosti, který nebyl při fázi řešení projektu znám. Po vyřezání rýh pro kanalizaci bylo zjištěno:

- Betonová vrstva nemá stejnou tloušťku ve všech místech. Lokálně pouze 50 mm.
- Podkladní vrstvy pod podlahovou deskou nejsou zhutněny a jsou provedené z hlušiny - dle posouzení statika nejsou tyto vrstvy dostatečně únosné pro potřebné zatížení - sloupky od O.K. průplavu.

Technický popis změny:

Stávající betonová podlaha bude vybourána vč. asfaltové nášlapné vrstvy (souvrství podlahy tl. 200 mm) + bylo rozhodnuto o bourání příčky a vybourání podlahy 1 m za tuto příčku.

Stávající příčka bude zbourána.

Po celé ploše bude odkopána a odvezena podkladní vrstva (neúnosná zemina) do hloubky -0,450 m. Pod akumul. nádrží do hloubky -0,850 m

Bude navedena nová podkladní vrstva ze štěrkopísku frakce 0-32 a po vrstvách hutněna.

Na podkladní betonovou mazaninu bude provedena pentrace asf. nátěrem a poté hydroizolační vrstva - 2x modifikovaný Asf. Pás - celoplošně přitavená
Betonová podlahová deska z betonu C16/20, vztuženo KARI sítí - pr. 8*8 oka 100*100mm; ve dvou vrstvách. Pod O.K. sloupky ve spodní části 1 vrstva navíc.
Betonová podlahová deska bude natřena uzavíracím nátěrem odolným bazénové vodě a olejům.

Přílohy: Příloha 1 Soupis prací k ZL 013
Příloha 2 Výkres sanace podlahy
Příloha 3 Fotodokumentace

Cenový dopad změny (je-li nějaký): **287 239,95 Kč bez DPH**

Časový dopad změny (je-li nějaký):

Vystavil:
Metrostav a.s. - Divize 1

XXXXXXXXXXXXX
jméno, příjmení

Podpis: _____

Datum: _____

Schválil za Sportovní a rekreační zařízení města Ostravy, s.r.o.:

Adresa: Čkalovova 6144/20, 708 00 Ostrava-Poruba
IČO: 25385691

TDS: XXXXXXXXXXXXX
jméno, příjmení

Podpis: _____

Datum: _____

AD: XXXXXXXXXXXXX
jméno, příjmení

Podpis: _____

Datum: _____

REKAPITULACE ČLENĚNÍ SOUPISU PRACÍ

Stavba: Revitalizace venkovního areálu a úpravy terasy na KBOP

Objekt: **ZL - 013 - Sanace podlah v technologické místnosti**

Místo: Datum:
 Zadavatel: Metrostav a.s. Projektant:
 Uchazeč:

Kód dílu - Popis	Materiál [CZK]	Montáž [CZK]	Cena celkem [CZK]
Náklady soupisu celkem			287 239,95
HSV - Práce a dodávky HSV			229 099,32
1 - Zemní práce			24 787,27
2 - Zakládání			60 689,33
4 - Vodorovné konstrukce			17 557,83
5 - Komunikace pozemní			30 316,68
9 - Ostatní konstrukce a práce-bourání			30 788,02
997 - Přesun sutě			50 971,75
998 - Přesun hmot			13 988,44
PSV - Práce a dodávky PSV			58 140,63
711 - Izolace proti vodě, vlhkosti a plynům			32 867,64
783 - Dokončovací práce - nátěry			25 272,99

SOUPIS PRACÍ

ZL - 013 - Sanace podlah v technologické místnosti

Stavba: Revitalizace venkovního areálu a úpravy terasy na KBOP

Objekt: Datum:
 Místo: Projektant:
 Zadavatel: Metrostav a.s.
 Uchazeč:

PČ	Ty p	Kód	Popis	MJ	Množství	J. materiál [CZK]	J. montáž [CZK]	Cena celkem [CZK]	Poznámka
Náklady soupisu celkem								287 239,95	
D	HSV		Práce a dodávky HSV					229 099,32	
D	1		Zemní práce					24 787,27	
6 (SO08)	K	133201101	Hloubení šachet v hornině tř. 3 objemu do 100 m3	m3	23,809	0,00	647,46	15 415,10	
	VV		celá plocha místnosti (na kótu -0,450):(12,75*6,48-2,65*3,9)*0,25		18,071				
	VV		plocha pod nádrží (na kótu -0,850):((3,15+0,225)*(3,8+2*0,225))*0,4		5,738				
	VV		Součet		23,809				
7 (SO08)	K	133201109	Příplatek za lepivost u hloubení šachet v hornině tř. 3	m3	7,143	0,00	91,80	655,68	
	VV		23,809*0,3		7,143				
	VV		Součet		7,143				
8 (SO08)	K	162701105	Vodorovné přemístění do 10000 m výkopku/sypaniny z horniny tř. 1 až 4	m3	23,809	0,00	208,78	4 970,79	
	VV		23,809		23,809				
	VV		Součet		23,809				
9 (SO08)	K	171201201	Uložení sypaniny na skládky	m3	23,809	0,00	13,32	317,20	
	VV		23,809		23,809				
	VV		Součet		23,809				
10 (SO08)	K	171201211	Poplatek za uložení odpadu ze sypaniny na skládce (skládkovné)	t	23,809	144,00	0,00	3 428,50	
	VV		23,809		23,809				
	VV		Součet		23,809				

D 2		Zakládání						60 689,33	
ZL-013-1	K	631311134	Mazanina tl. do 240 mm z betonu prostého bez zvýšených nároků na prostředí tř. C16/20	m3	14,457	2 215,27	547,73	39 944,69	Cena ÚRS - 10%
	VV		celá plocha místnosti (na kótu -0,200):(12,75*6,48-2,65*3,9)*0,20		14,457				
	VV		Součet		14,457				
ZL-013-2	K		Příplatek - přehlazení a stržení povrchu - finální nášlapná vrstva podlahy - mazaniny.	m3	14,457		320,00	4 626,24	
18 (SO08)	K	273362021.RPZ	Výztuž základových desek svařovanými sítěmi Kari pozinkovanými 6/100/100	t	0,797	16 978,44	3 249,46	16 118,40	
	VV		plocha - místnost: 2 vrstvy * 72,285 m2 = 144,57 m2						
	VV		pod sloupky: 1 vrstva 1+1+0,6+0,71m2 = 0,31m2						
	VV		celkem 144,57+0,31=144,88 m2						
	VV		144,88m2 *0,0044t=0,637472 t		0,797				
	VV		Prořez + distanční materiál +15% =0,637472*1,25		0,797				
	VV		Součet		0,797				
D 4		Vodorovné konstrukce						17 557,83	
23 (SO08)	K	451315116	Podkladní nebo výplňová vrstva z betonu C 20/25 tl do 100 mm	m2	72,285	203,90	38,99	17 557,83	
	VV		celá plocha místnosti :(12,75*6,48-2,65*3,9)		72,285				
	VV		Součet		72,285				
D 5		Komunikace pozemní						30 316,68	
9 (SO03)	K	564962111	Podklad z mechanicky zpevněného kameniva MZK tl 200 mm	m2	100,973	186,40	35,20	22 375,51	
	VV		celá plocha místnosti (na kótu -0,250):(12,75*6,48-2,65*3,9)		72,285				
	VV		plocha pod nádrží (na kótu -0,400) => 2 vrstvy: 2*((3,15+0,225)*(3,8+2*0,225))		28,688				
	VV		Součet		100,973				
131 (SO17)	K	997013211	Vnitrostaveništní doprava suti a vybouraných hmot pro budovy v do 6 m ručně - doprava šterku	t	20,195	0,00	393,23	7 941,17	
D 9		Ostatní konstrukce a práce-bourání						30 788,02	
111 (SO17)	K	962041315	Bourání příček z betonu prostého tl do 150 mm	m2	26,040	0,00	164,72	4 289,35	
	VV		Příčka: (6,48+0,52)*3,72		26,040				
	VV		Součet		26,040				
115 (SO 17)	K	965043341	Bourání podkladů pod dlažby betonových s potěrem nebo teracem tl do 100 mm pl přes 4 m2. GD provede bourání podlahy ve větší tloušťce => 200 mm ve stejné ceně - bez příplatku	m3	14,457	0,00	1 832,93	26 498,67	
	VV		bet.deska: (12,75*6,48-2,65*3,9)*0,2		14,457				
	VV		Součet		14,457				
D 997		Přesun sutě						50 971,75	
129 (SO17)	K	997006512	Vodorovné doprava suti s naložením a složením na skládku do 1 km	t	42,431	2,43	109,00	4 728,02	
130 (SO17)	K	997006519	Příplatek k vodorovnému přemístění suti na skládku ZKD 1 km přes 1 km	t	466,737	0,00	10,42	4 861,64	
	VV		42,431*11		466,737				
	VV		Součet		466,737				
131 (SO17)	K	997013211	Vnitrostaveništní doprava suti a vybouraných hmot pro budovy v do 6 m ručně	t	86,461	0,00	393,23	33 999,15	
133 (SO17)	K	997013831	Poplatek za uložení stavebního směsného odpadu na skládce (skládkovné)	t	42,431	174,00	0,00	7 382,94	
	VV		42,431		42,431				
	VV		Součet		42,431				
D 998		Přesun hmot						13 988,44	
134 (SO17)	K	998012022	Přesun hmot pro budovy monolitické v do 12 m	t	89,762	0,00	155,84	13 988,44	
D PSV		Práce a dodávky PSV						58 140,63	
D 711		Izolace proti vodě, vlhkosti a plynům						32 867,64	
135 (SO17)	K	711112001	Provedení izolace proti zemní vlhkosti svíslé za studena nátěrem penetračním	m2	79,977	0,00	13,24	1 059,08	
	VV		celá plocha místnosti :(12,75*6,48-2,65*3,9)		72,285				
	VV		Sokl: (3,830+12,75+6,48+8,85+2,65+3,9)*0,2		7,692				
	VV		Součet		79,977				
136 (SO17)	M	111631500	lak asfaltový bal 9 kg	t	0,028	33 751,79		944,78	
	VV		79,977*0,00035 *Přepočtené koeficientem množství		0,028				
138 (SO17)	K	711442559	Provedení izolace proti tlakové vodě svíslé přitavením pásu NAIP	m2	159,954	6,18	72,55	12 592,74	

VV celá plocha místnosti :(12,75*6,48-2,65*3,9)*2vrstvy 144,570

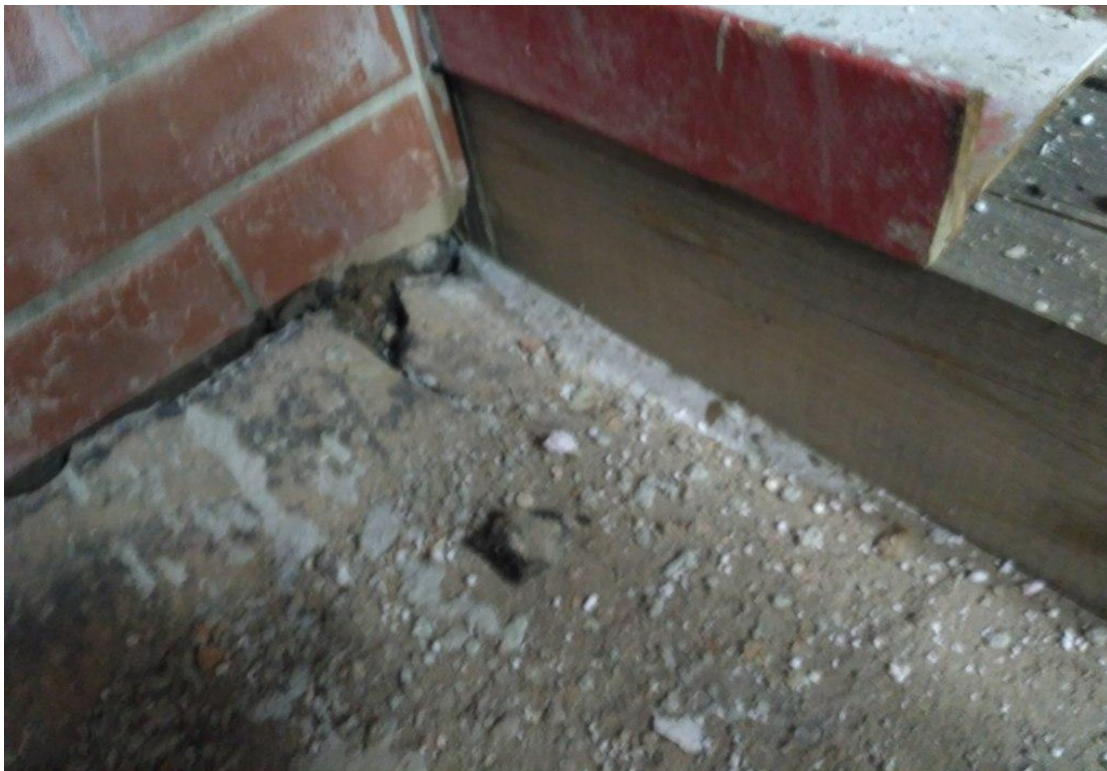
VV Sokl: (3,830+12,75+6,48+8,85+2,65+3,9)*0,2*2 vrstvy 15,384

VV **Součet** **159,954**

139 (SO17)	M	628321340	pás těžký asfaltovaný	m2	191,945	92,86		17 823,57
VV přepočteno koef. Množství 79,977*1,2 * 2 vrstvy					191,945			
140 (SO17)	K	998711101	Přesun hmot tonážní pro izolace proti vodě, vlhkosti a plynům v objektech výšky do 6 m	t	0,678	0,00	659,69	447,47
D 783 Dokončovací práce - nátěry								25 272,99
126	K	985324221	Ochranný akrylátový nátěr betonu dvojnásobný se stěrkou	m2	72,285	215,59	134,04	25 272,99
VV celá plocha místnosti :(12,75*6,48-2,65*3,9)					72,285			

Příloha č. 3 k: ZL - 013 - Sanace podlah v technologické místnosti

Fotodokumentace



Příloha č. 3 k: ZL - 013 - Sanace podlah v technologické místnosti

Fotodokumentace



Příloha č. 3 k: ZL - 013 - Sanace podlah v technologické místnosti

Fotodokumentace



Příloha č. 3 k: ZL - 013 - Sanace podlah v technologické místnosti

Fotodokumentace

