


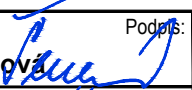



OBJEDNATEL:		Plzeňské městské dopravní podniky, a.s. Denisovo nábřeží 920/12 301 00 Plzeň - Východní Předměstí
-------------	---	--

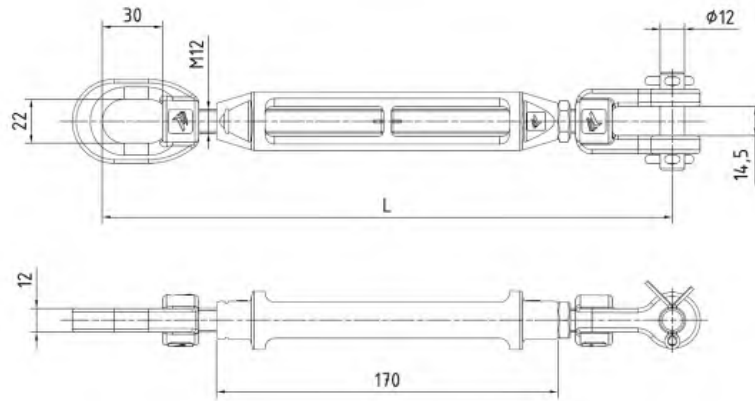
společnost "MP + MMD - Vozovna Slovany", společník 1:  METROPROJEKT Praha a.s. nám. I. P. Pavlova 2/1786 120 00 Praha 2 tel.: +420 296 154 105 www.metroprojekt.cz	společník 2:  MOTT MACDONALD CZ, spol. s r.o. Národní 984/15 110 00 Praha 1 tel.: +420 221 412 800 www.mottmac.com	Souprava číslo:
--	---	-----------------

HIP: Ing. Jan Kočí tel.: 296 154 401 Stupeň: DPS	Podpis:  Název a účel díla: REKONSTRUKCE VOZOVNY SLOVANY Plzeň, Slovanská alej 35
--	---

Zpracovatelský útvar: S 80 tel.: +420 296 154 400 Vedoucí útvaru: Ing. Jakub Huml	Podpis:  Název části díla: E. Stavební část - stavební soubory SOD IV Objekty oprav a údržby tramvají (OUT) E.5 Elektro a sdělovací objekty SO OUT 20/2 Trolejové vedení - Hala denního ošetření	E. E.5
--	--	-----------------------------

Odpovědný projektant: Ing. Kateřina Švehlová	Podpis:  Název přílohy: Výkresy sestav	Změna:
Vypracoval: Ing. Miroslav Hudec	Podpis:  Skart. znak: V20/2039 Datum: 11/2019	-
Počet formátů: 24xA4 Měřítko: - IČD:	19 7246 006 08 07 01b	Číslo příl.: 005

Šroub napínací M12 otevřený vidlice-oko 15 kN (nerez oka)



ROZMĚRY

L 285 - 390 mm

Hmotnost: /kus

NÁHLED

ČÁST

POUŽITÝ MATERIÁL

Tělo

CuZn16Si4

Šroub, matice

nerezová ocel

Oko, vidlice

nerezová ocel

Závlačka

Cu



* obrázek je pouze ilustrační

DALŠÍ INFORMACE

NÁZEV

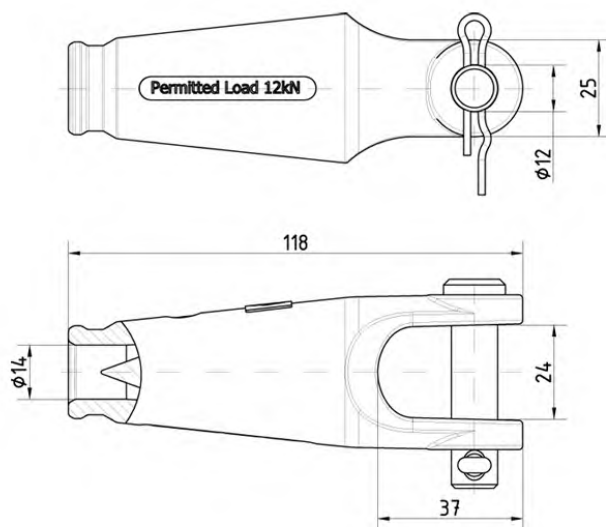
Dovolené zatížení

HODNOTA

15 kN

POPIS

Koncovka parafilevá pro PARAFIL typu A 13,5 mm



ROZMĚRY

Hmotnost: 0.22 kg /kus

NÁHLED

ČÁST

POUŽITÝ MATERIÁL

Tělo	hliníková slitina
Čep	nerezová ocel
Klín	hliníková slitina
Závlačka	nerezová ocel



* obrázek je pouze ilustrační

DALŠÍ INFORMACE

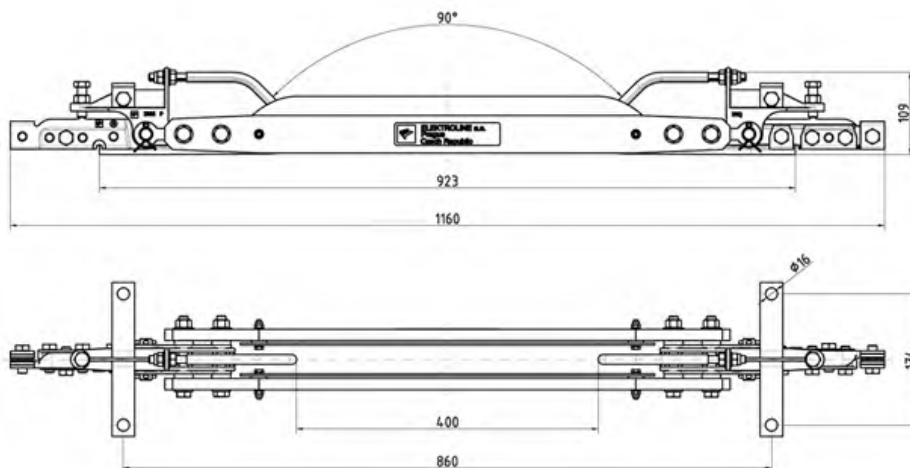
NÁZEV

HODNOTA

POPIS

Síla při přetržení	35 kN	
Dovolené provozní zatížení	12 kN	

Dělič TRAM 09 -400/Ri120



ROZMĚRY

NÁHLED

Hmotnost: 9.40 kg /kus

ČÁST

POUŽITÝ MATERIÁL

Izolační části	skelný laminát
Nosník troleje	CuAl9Fe3
Těleso děliče	CuZn16Si4
Spojovací materiál	nerezová ocel



* obrázek je pouze ilustrační

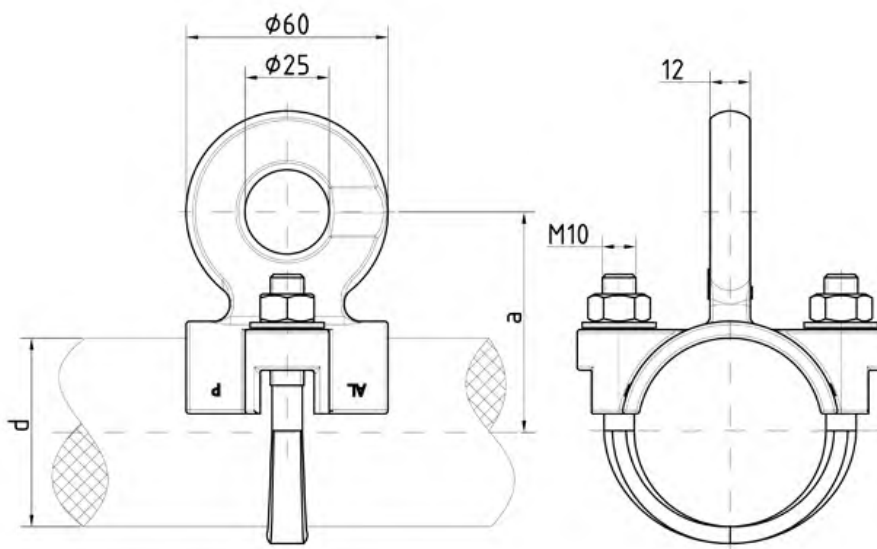
DALŠÍ INFORMACE

NÁZEV	HODNOTA	POPIS
Pevnost při přetržení	45 kN	
Průřez troleje	Ri 120	

POZNÁMKY

Section insulator for passage of tram vehicle without current. During passage of tram vehicle, separated sections don't get connected.

Oko posuvné pro 1x55 (Bz)



ROZMĚRY

a 65 mm

Hmotnost: /kus

NÁHLED



* obrázek je pouze ilustrační

ČÁST

POUŽITÝ MATERIÁL

Oko

CuZn16Si4

Třmen

nerezová ocel

Spojovací materiál

nerezová ocel

DALŠÍ INFORMACE

NÁZEV

HODNOTA

POPIS

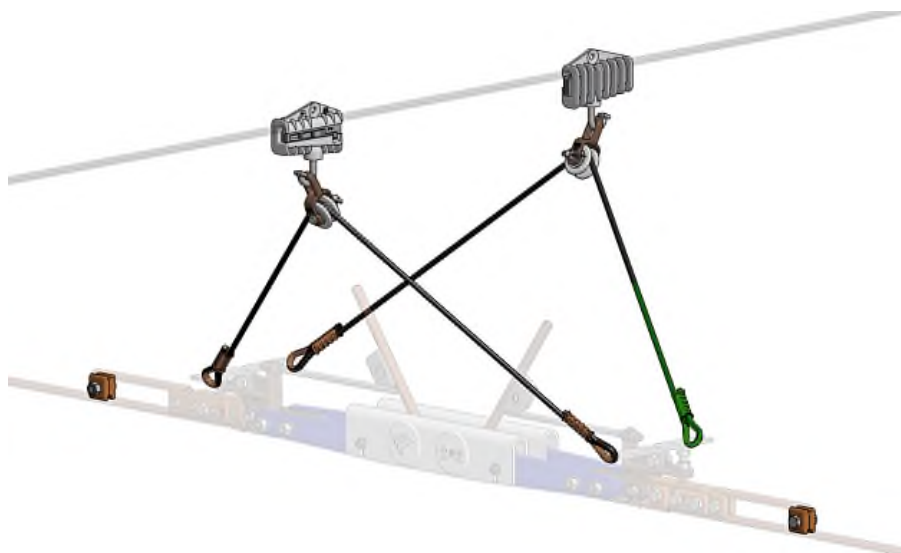
Pevnost při přetržení

30 kN

POZNÁMKY

Tightening torque of M 10 screw is 52-55 Nm. Screws must be tightened alternately, for final torque use manual torque spanner.

Sada vyvěšení děliče TM-P13Z



ROZMĚRY

Hmotnost: 2.04 kg /kus

ČÁST

POUŽITÝ MATERIÁL

NÁHLED

213125 - 4 pcs



275107 - 3m



248220 - 2 pcs



213235 - 4 pcs



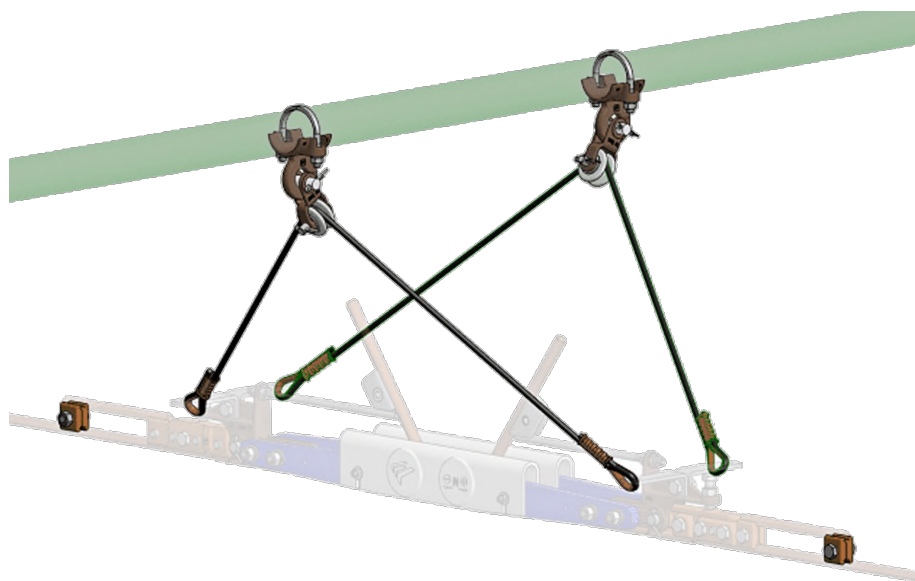
235354 E



243136 - 2 pcs

* obrázek je pouze ilustrační

Sada vyvěšení děliče TM-V55Z



ROZMĚRY

Hmotnost: 3.00 kg /kus

ČÁST

POUŽITÝ MATERIÁL

NÁHLED

213125 - 4 pcs



275107 - 3m



248320 - 2 pcs



213235 - 4 pcs



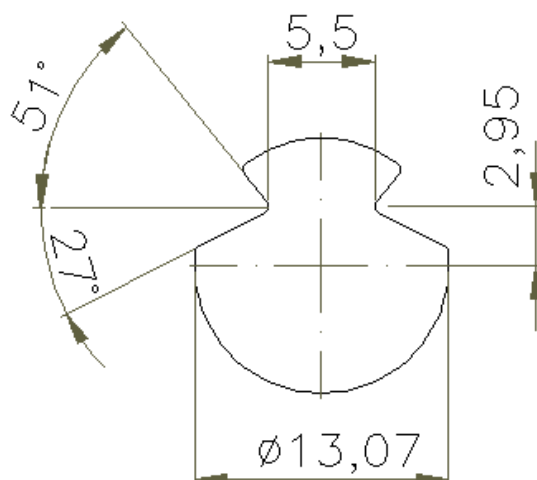
231455 - 2 pcs



243136 - 2 pcs

* obrázek je pouze ilustrační

Drát trolejový Cu 120 mm²



ROZMĚRY

NÁHLED

Hmotnost: /kus

ČÁST

POUŽITÝ MATERIÁL

Trolej

Cu-ETP/EN 1652/



* obrázek je pouze ilustrační

DALŠÍ INFORMACE

NÁZEV

HODNOTA

POPIS

Profil průřezu troleje

according to EN 50149

Síla při přetržení

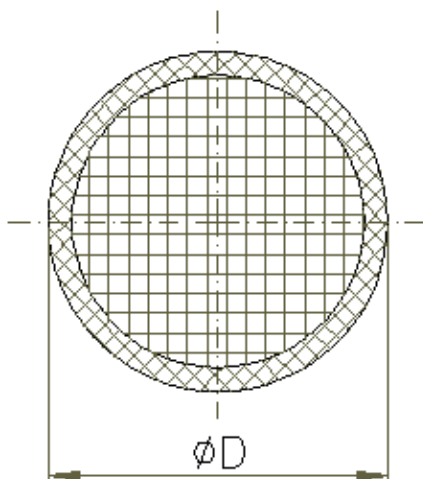
44,0 kN

POZNÁMKY

Necessary to verify price

Cenu je potřeba prověřit

Syntetické lano PARAFIL typ A pr.13,5 mm 12 kN



ROZMĚRY

D 13,5 mm

Hmotnost: /kus

NÁHLED

ČÁST

POUŽITÝ MATERIÁL

Umělá vlákna

polyester

Obal

černý polyethylen



* obrázek je pouze ilustrační

DALŠÍ INFORMACE

NÁZEV

HODNOTA

POPIS

Síla při přetržení

35 kN

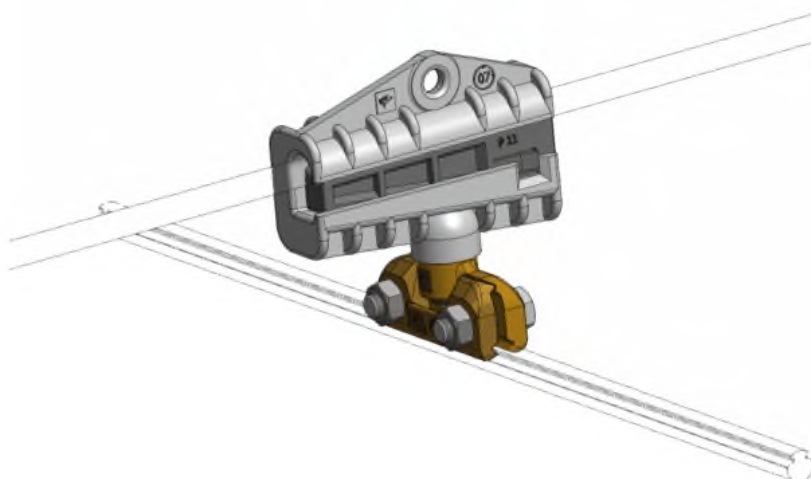
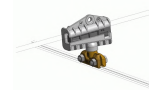
Dovolené zatížení

11,7 kN

Typ

A

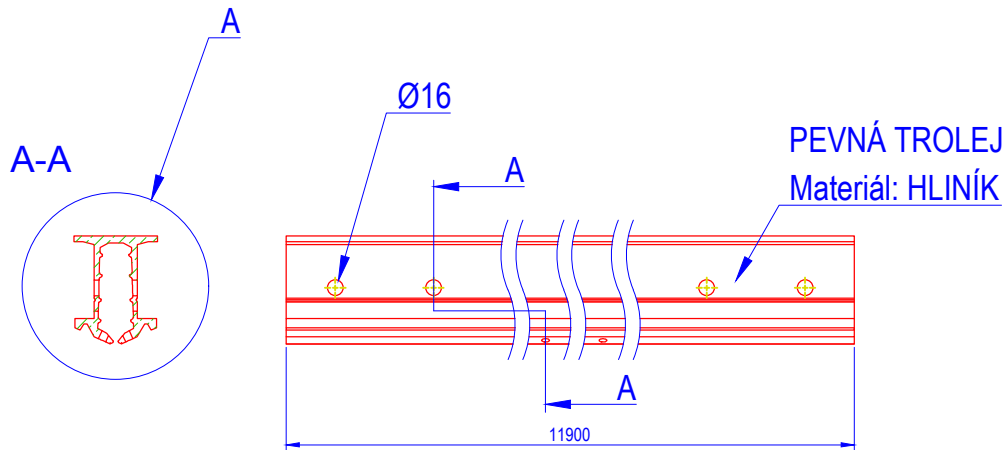
Pevný závěs TRAM do roviny na PARAFIL/KEVLAR pr. 11mm; s M16



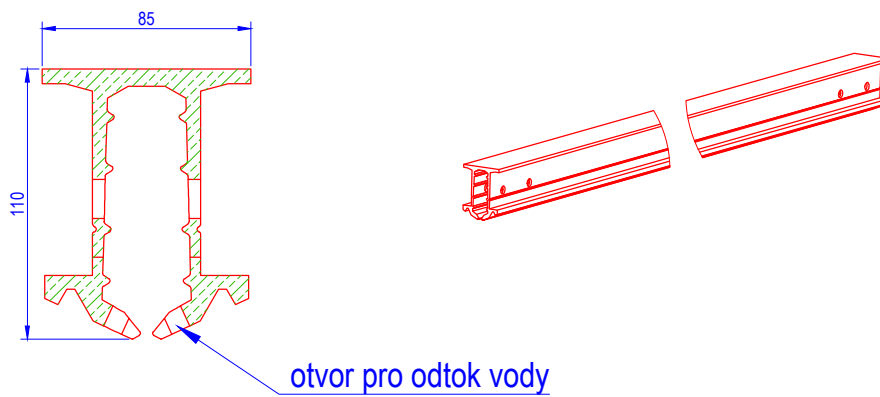
SEZNAM POLOŽEK

Náhled	název	počet	h.m.	hmotnost (kg)/kus
	Svorka trolejová se závitem M16 TRAM	1	pcs.	0,34
	Svorka závěsná na Parafil 11mm se závitem M16	1	pcs.	0,32
Součet				0,66

PEVNÁ TROLEJ: PROFIL



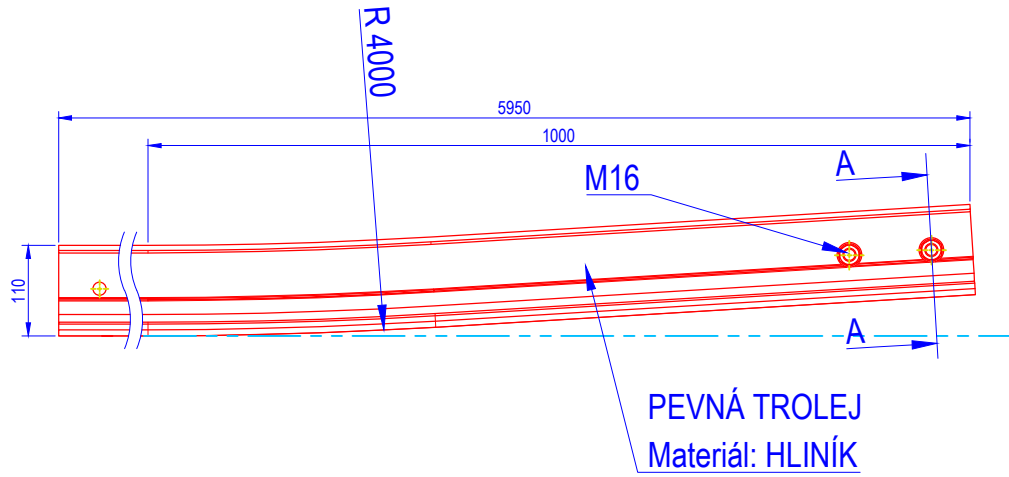
řez A



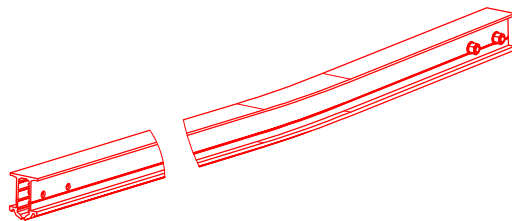
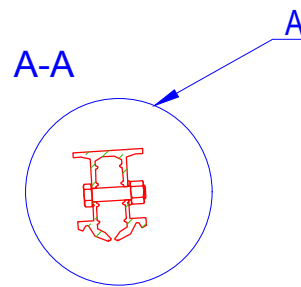
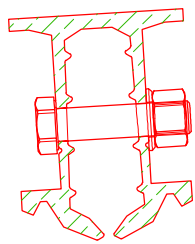
Poznámky:

1. Řez profilem pevné troleje představuje ekvivalent trolejového vedení o průřezu 1317 mm².
2. Při poloměru ohybu menším než 30m musí být profil ohýbán při výrobě.

PEVNÁ TROLEJ: KONCOVÝ DÍL



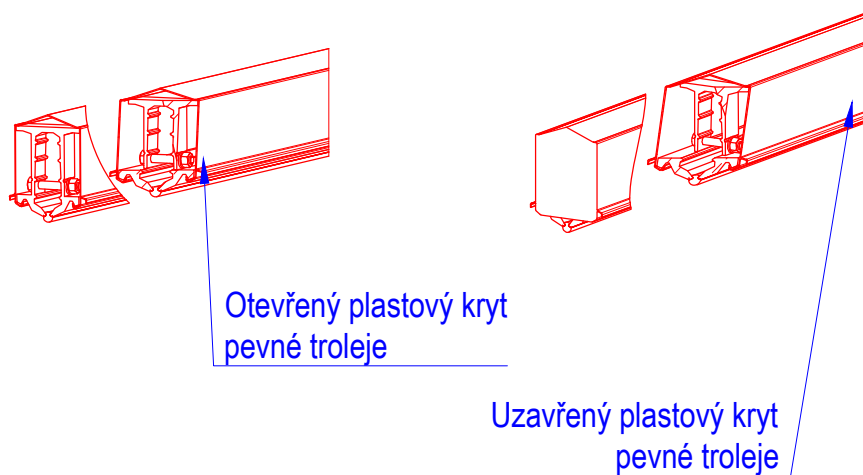
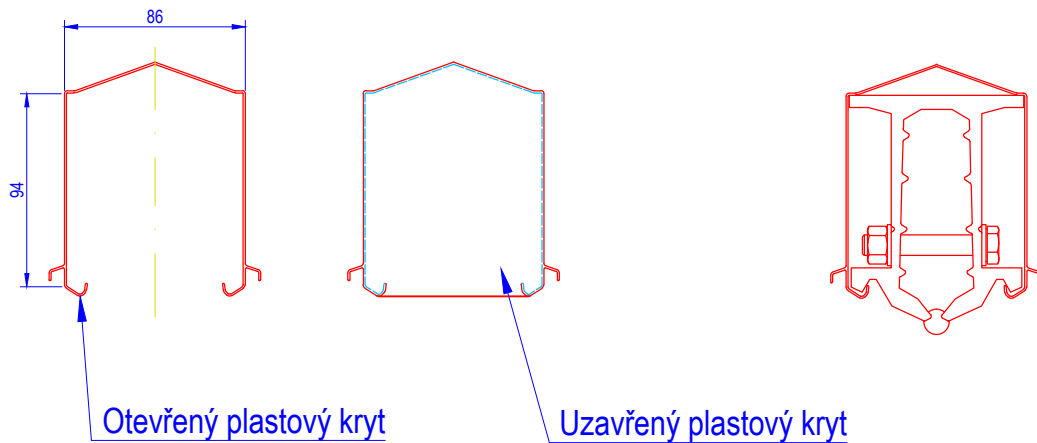
řez A



Poznámky:

1. Využívá se nad výhybkami a v přechodových částech

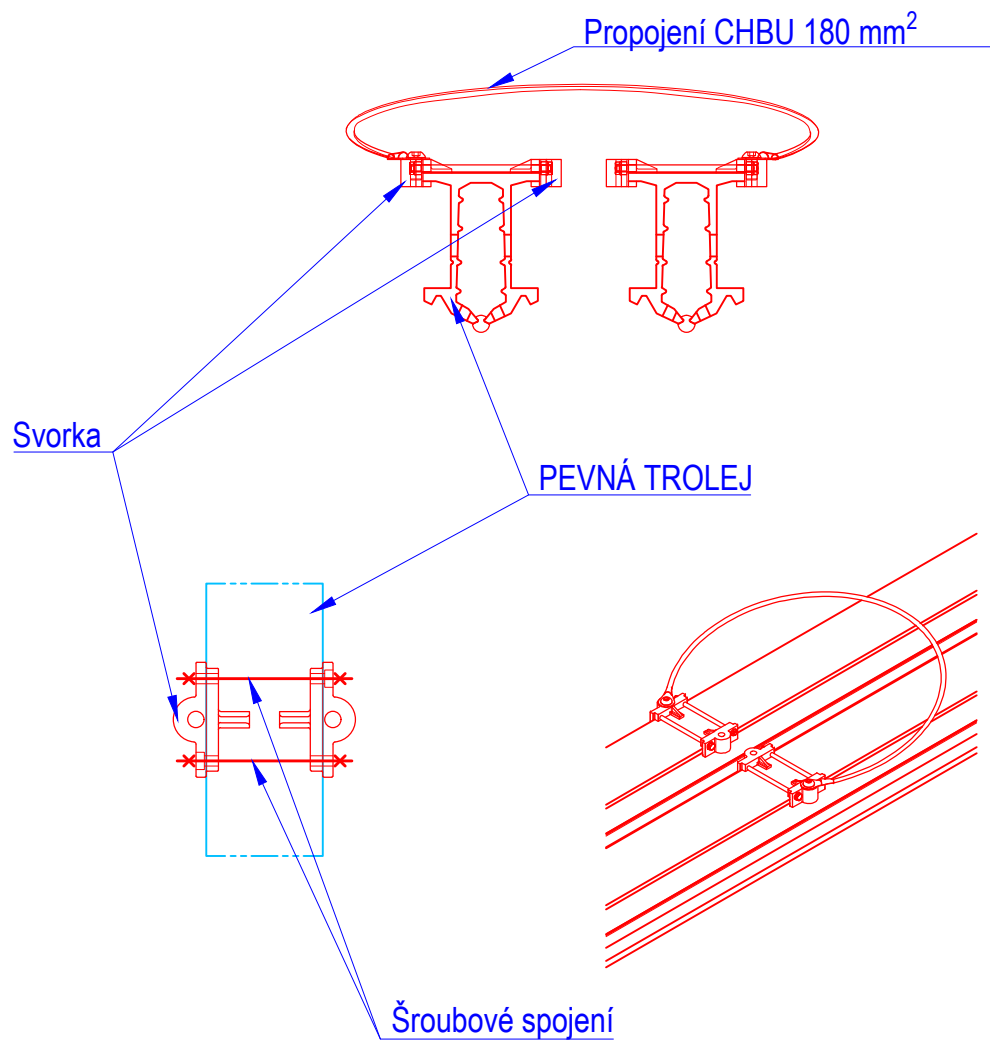
PROFILOVÝ KRYT



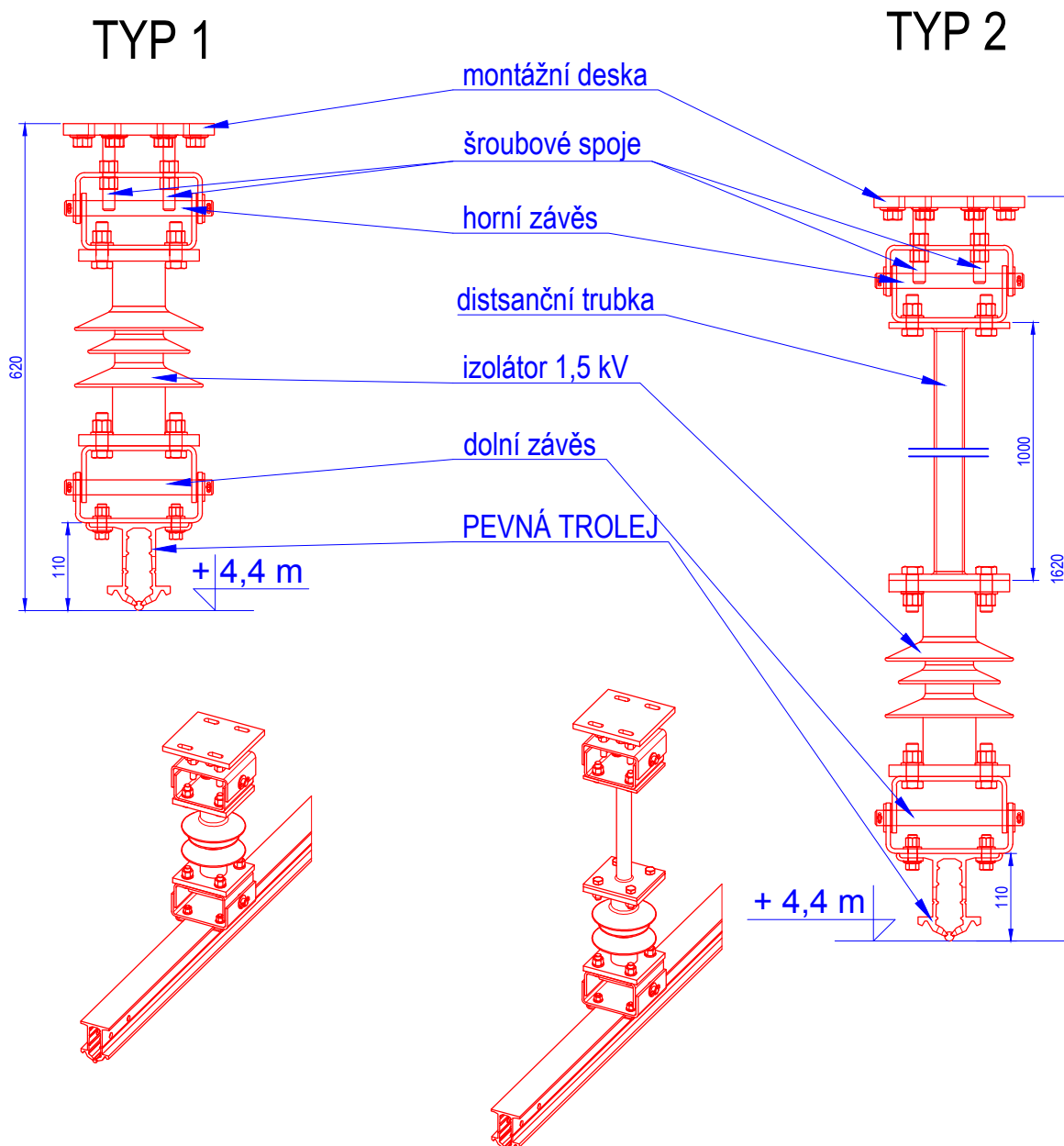
Poznámka:

Použití na místech vystavených vlhkosti (mimo haly).

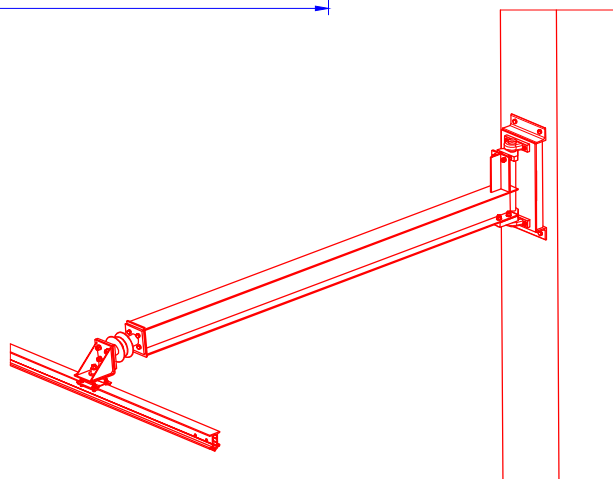
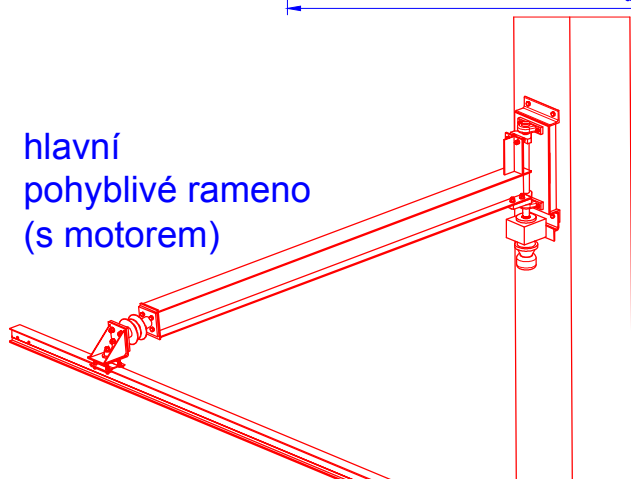
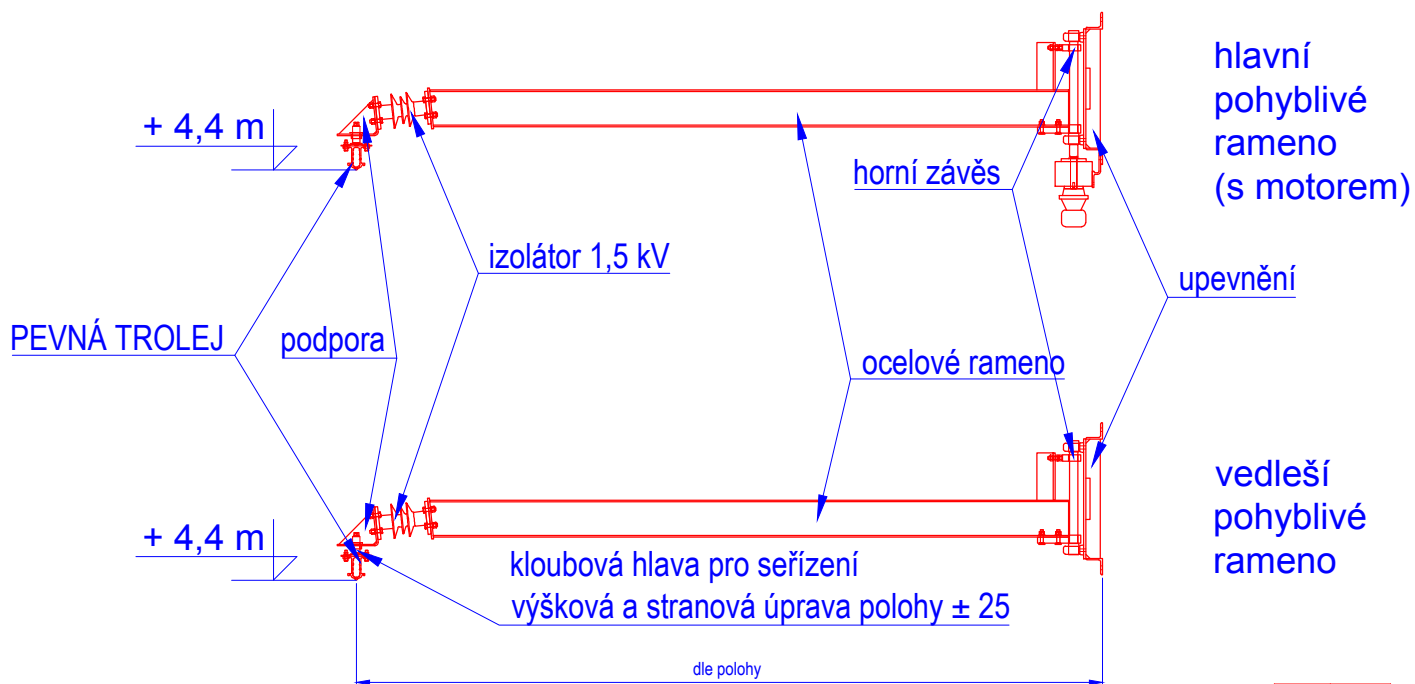
PŘÍČNÉ PROPOJENÍ

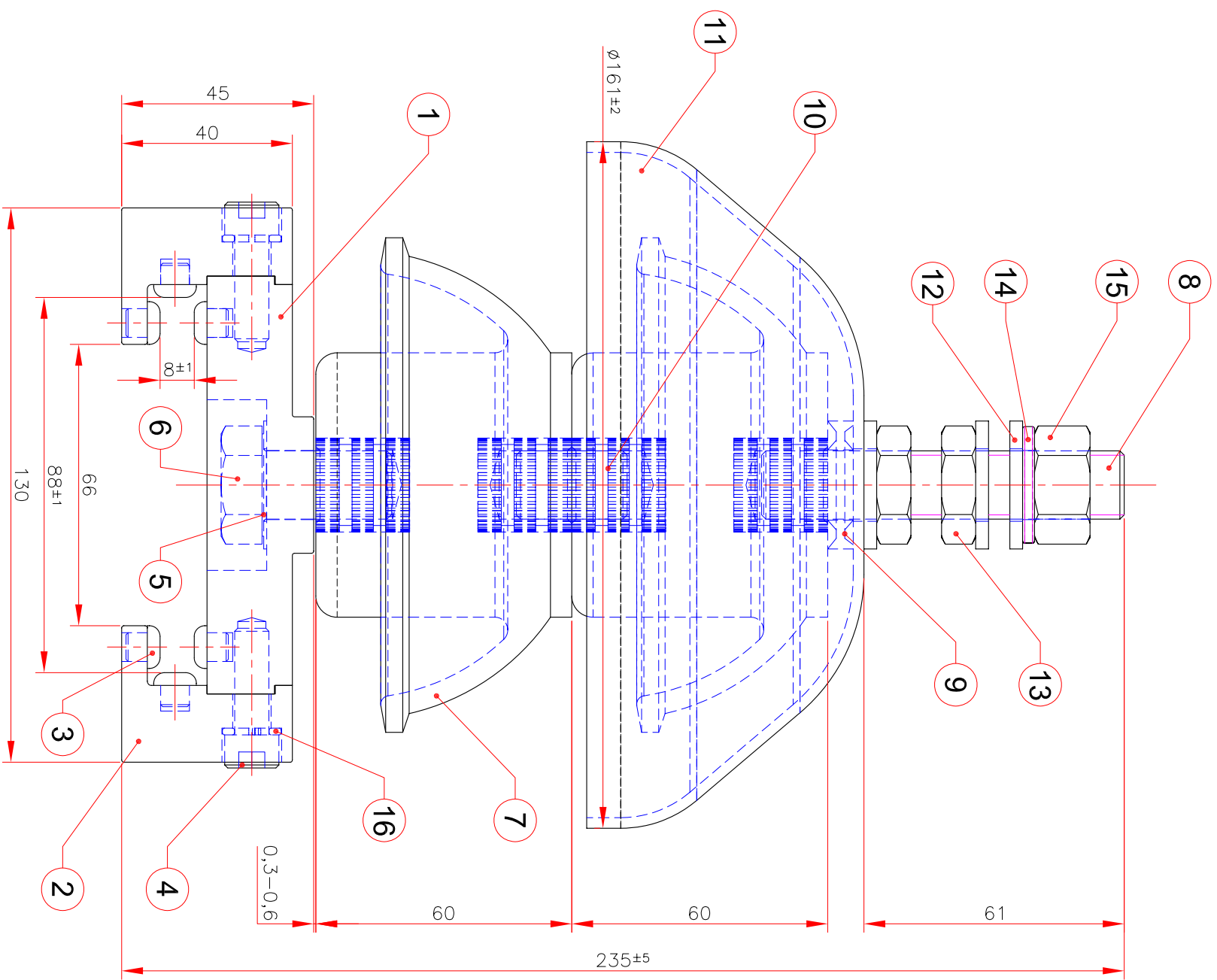


SVISLÉ ZAVĚŠENÍ



RAMENO





NOMINAL TENSION.....1,5KV
 WET INDUSTRIAL FREQUENCY VOLTAGE TEST.....30KV
 FIRST SPARKOVER VOLTAGE.....54,02KV
 DRY LIGHTNING IMPULSE WITHSTAND VOLTAGE TEST.....128KV
 CREEPAGE DISTANCE.....350mm
 ROUTINE TEST TENSILE LOAD.....17000daN

ITEM	DWG N°	DESCRIPTION	MATERIAL	QTY.
16	STANDARD	HELICAL SPRING LOCK WASHER W16 DIN127	ASI 304	4
15	STANDARD	HEX NUT M16 DIN934	ASI 304	1
14	STANDARD	HELICAL SPRING LOCK WASHER W16 DIN127	ASI 304	1
13	STANDARD	HEX THIN NUT M16 DIN936	ASI 304	2
12	STANDARD	WASHER W16 DIN125	ASI 304	3
11	CR/AISC-CP	-	POLLESTER	1
10	STANDARD	THREADED ROD M16x25	ASI 304	1
9	STANDARD	DUBO WASHER M16	POLIAMIDE	1
8	STANDARD	THREADED ROD M8x150	ASI 304	1
7	CR/AISC-00	-	POLLESTER	2
6	STANDARD	HEXAGONAL CAP SCREW M16x30 DIN933	ASI 304	1
5	CR/AD	SLIDING WASHER	ERTALON	1
4	STANDARD	HEX SOCKET HEAD CAP SCREW M8x25 DIN912	ASI 304	4
3	CR/PIV-TFL	SLIDING PLUG	TEFLON	12
2	CR/GRIT2D-02	ANCHOR CLAMP CLIP MODEL 2 - SLIDING	6082-T6	2
1	CR/GRIT2D-01	ANCHOR CLAMP BODY MODEL 2 - SLIDING	6082-T6	1

BILL OF MATERIAL

Rev.	Date	Revisions	Visa	RAILTECH-KLK	Surface Treatment	REPLACE:	Tolerances	Material	Surface Treatment	Designed	Checked	Approved	Weight
-	-	-	-		-	-	ISO 2768-m	-	-	12/03/13 by P.T	12/03/13 by F.G	12/03/13 by V.P	-

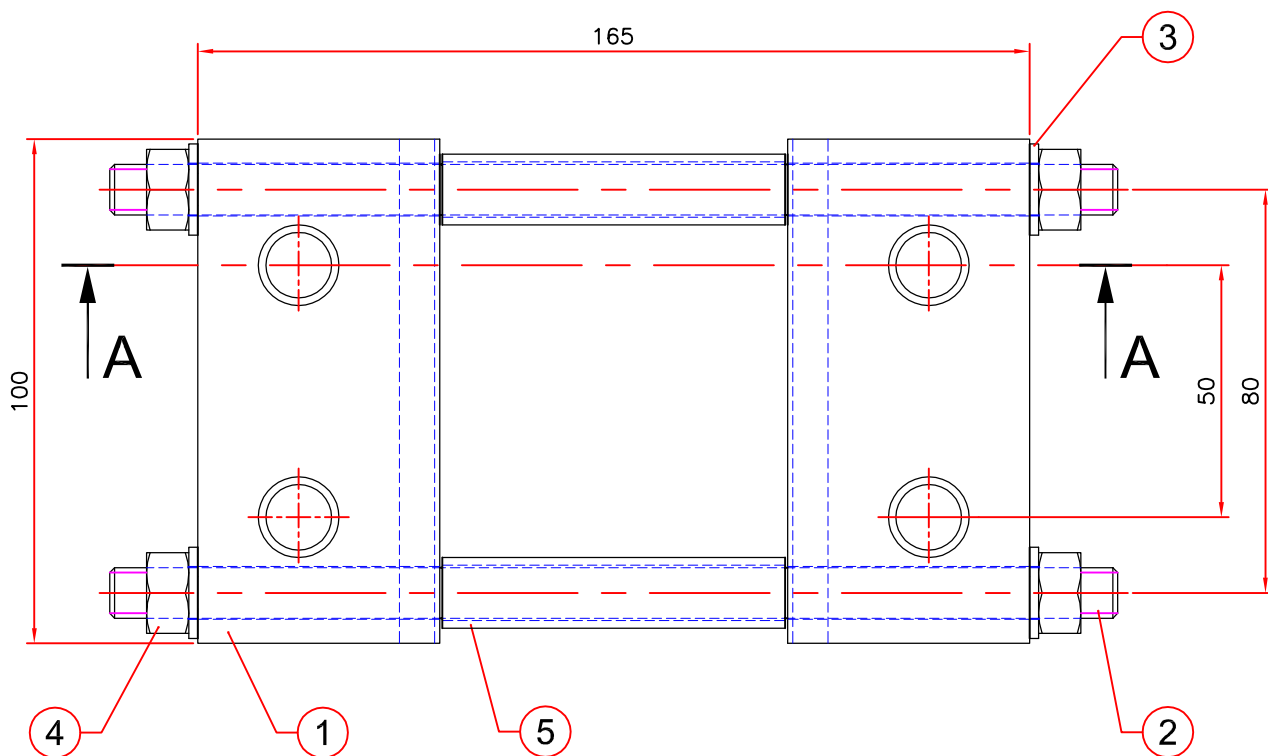
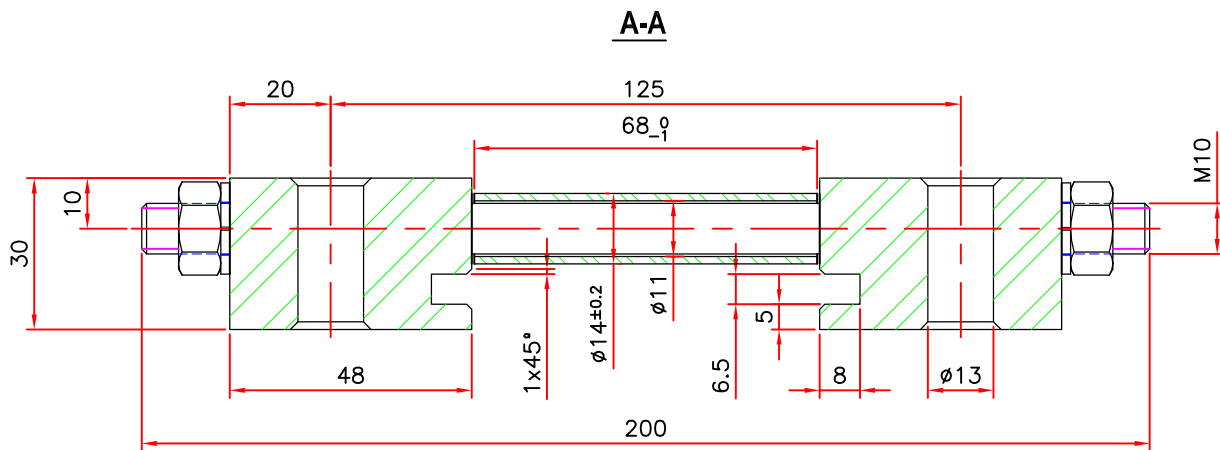
DOUBLE INSULATED
 SLIDING CLAMP T2

Set : CR/AISDC-GRIT2D-T16x30-00

Scale : 3/4

06060

A3

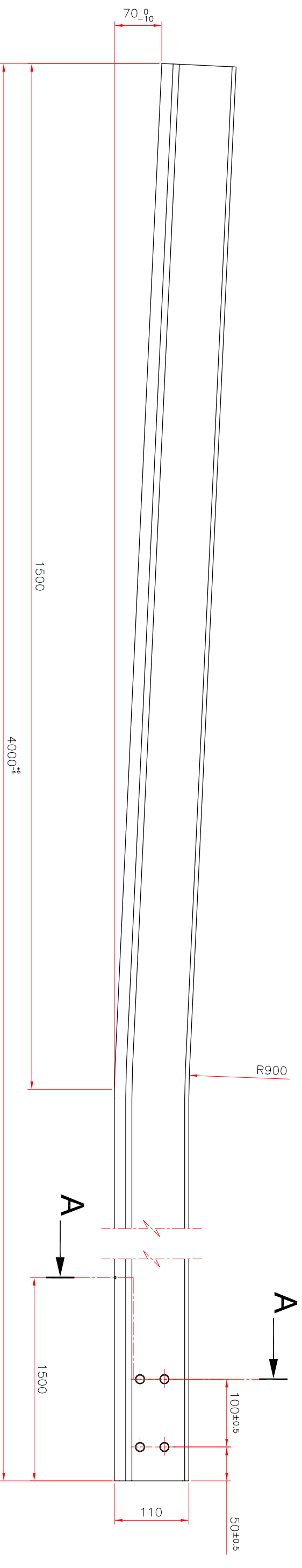


5	STANDARD	ENTRETOISE 14x1.5	AISI 304	2
4	STANDARD	ECROU HEXAGONALE USUEL M10 DIN934	AISI 304	4
3	STANDARD	RONDELLE ELASTIQUE W10 DIN127	AISI 304	4
2	STANDARD	TIGE FILETEE M10x200	AISI 304	2
1	CR/CONEX-D-01	BLOC D' ALUMINIUM	6082-T6	2

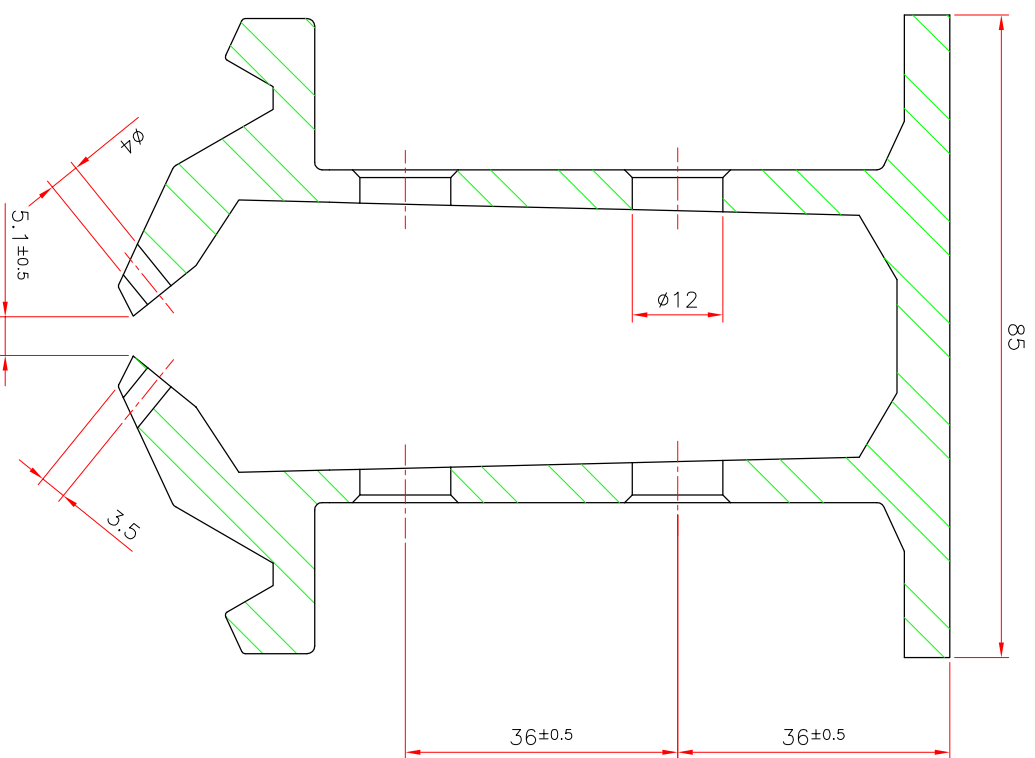
ITEM	DWG N°	DESIGNATION	MATERIEL	QTE.
------	--------	-------------	----------	------

ETAT DE SURFACE POUR TOUS LES USINAGES ✓ SAUF INDICATION SUR PLAN				REPLACE: 556028	Indice de modification		
-				Tolérances UNE-EN ISO2768-mk			
-				Matière -			
-				Traitement de Surface -			
Ind.	Date	Modifications	Visa.		Dessiné le 24/01/07 par P.T Vérifié le 24/01/07 par F.G Approuvé le 24/01/07 par V.P		
Désignation : BRIDE DE CONNEXION							Poid : 0.93kG
Ensemble : CR/CONEX-D-00							
				4667	A4		

NE PEUT ETRE COMMUNIQUE OU REPRODUIT SANS AUTORISATION ECRITE



COUPE A
Ech 1:1



ETAT DE SURFACE POUR TOUS LES USINAGES		SAUF INDICATION SUR PLAN	
Ind.	Date	Modifications	Visa
RAILTECH-KIK			
REMPPLACE: 556021			
Tolérances UNE-EN ISO2768-mK			
Matière 6106-T5			
Traitement de Surface			
Dessiné le 02.11.07 par F.G		Indice de modification	
Vérifié le 02.11.07 par P.J		Poids	
Approuvé le 02.11.07 par V.P			
Ensemble : CR/PER-RP-00			Echelle : 1/6
			4627
			A3

1500 V Section insulator

