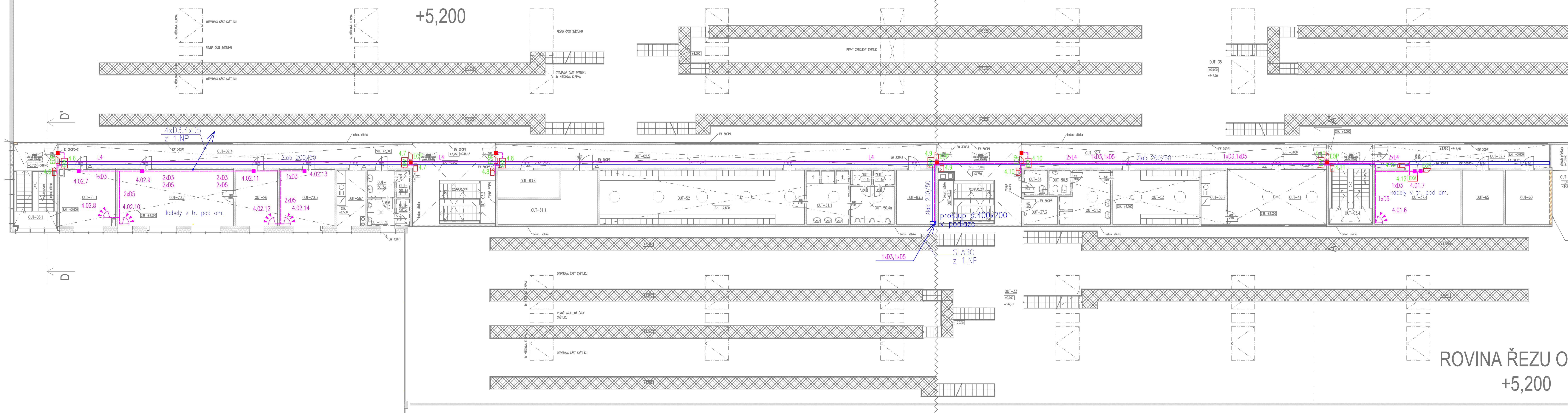


ROVINA REZU OUT 35
+5,200



ROVINA ŘEZU OUT 10
+5,200

TABULKA MÍSTNOSTI

ČÍSLO	NÁZEV	SV [m]	PLOCHA [m²]	SKLADBA	HAŠLÁPKOVÁ VRSTVA	SKLADBA	POVRCH STROPU	POVRCH STĚN	POZNÁMKA
Vstupní prostory a klančnice									
02.4	CHODBA	3,00	58,18	P9	SLUNĚNÁ KERAMIKÁ	P02	RASTROVÝ POHLED HLAVNÍ	OMÍTKA + VNÍMÁVA + OLEJOVÝ NÁTER DO V. 2m	* BETON. STĚNA NA STĚNÁCH V PROSTORU SCHOŠEJE
02.5	CHODBA	3,00	48,41	P9	SLUNĚNÁ KERAMIKÁ	P02	RASTROVÝ POHLED HLAVNÍ	OMÍTKA + VNÍMÁVA + OLEJOVÝ NÁTER DO V. 2m	
02.6	CHODBA	3,00	53,84	P9	SLUNĚNÁ KERAMIKÁ	P02	RASTROVÝ POHLED HLAVNÍ	OMÍTKA + VNÍMÁVA + OLEJOVÝ NÁTER DO V. 2m	* BETON. STĚNA NA STĚNÁCH V PROSTORU SCHOŠEJE
02.7	CHODBA	3,00	19,52	P9	SLUNĚNÁ KERAMIKÁ	P02	RASTROVÝ POHLED HLAVNÍ	OMÍTKA + VNÍMÁVA + OLEJOVÝ NÁTER DO V. 2m	
03.1	SCHOŠEJE 1.NP/2.NP	x	17,35	P13, P9	SLUNĚNÁ KERAMIKÁ	x	RASTROVÝ POHLED HLAVNÍ	BETON. STĚNA	
03.2	SCHOŠEJE 1.NP/2.NP	x	11,55	P13	SLUNĚNÁ KERAMIKÁ	x	RASTROVÝ POHLED HLAVNÍ	x	
03.3	SCHOŠEJE 1.NP/2.NP	x	11,55	P13	SLUNĚNÁ KERAMIKÁ	x	RASTROVÝ POHLED HLAVNÍ	x	
03.4	SCHOŠEJE 1.NP/2.NP	x	16,35	P13, P6	SLUNĚNÁ KERAMIKÁ	x	RASTROVÝ POHLED HLAVNÍ	OMÍTKA + VNÍMÁVA	
Administrativní prostory									
20.1	KANCELÁŘ BIAS	3,00	14,78	P10	POVALOVÁ KRYTINA	P02	RASTROVÝ POHLED HLAVNÍ	OMÍTKA + VNÍMÁVA	
20.2	KANCELÁŘ BIAS	3,00	30,51	P10	POVALOVÁ KRYTINA	P02	RASTROVÝ POHLED HLAVNÍ	OMÍTKA + VNÍMÁVA	
20.3	KANCELÁŘ PMP	3,00	14,53	P10	POVALOVÁ KRYTINA	P02	RASTROVÝ POHLED HLAVNÍ	OMÍTKA + VNÍMÁVA	
25	NEBEŠAZENO	x	x	x	x	x	x	x	
26	SPISOVNA	3,00	10,83	P10	POVALOVÁ KRYTINA	P02	RASTROVÝ POHLED HLAVNÍ	OMÍTKA + VNÍMÁVA	
Provazní prostory									
37.3	SKLAD	3,50	4,37	P11	LITÁ STĚNA NA BAZI CEMENTU	-	TRAPEZOVÝ PLEŠ HLAVNÍ + OCEL. KÍČE	OMÍTKA + VNÍMÁVA	
37.4	SKLAD	3,50	21,65	P11	LITÁ STĚNA NA BAZI CEMENTU	-	TRAPEZOVÝ PLEŠ HLAVNÍ + OCEL. KÍČE	OMÍTKA + VNÍMÁVA	
41	DĚLNÍ MÍSTNOST	3,00	25,73	P10	POVALOVÁ KRYTINA	P02	RASTROVÝ POHLED HLAVNÍ	OMÍTKA + VNÍMÁVA	vč. KUCHYNSKÉ LINKY
Sociální zázemí									
50.3a	WC – PŘESÍŘ	2,50	3,47	P8	SLUNĚNÁ KERAMIKÁ	P02	RASTROVÝ POHLED HLAVNÍ	TEMENOSTĚNNÁ SLUNĚNÁ KERAMIKÁ	
50.3b	WC – PISOVNY (MŮŽ)	2,50	3,47	P8	SLUNĚNÁ KERAMIKÁ	P02	RASTROVÝ POHLED HLAVNÍ	TEMENOSTĚNNÁ SLUNĚNÁ KERAMIKÁ	
50.3c	WC (MŮŽ)	2,50	1,74	P8	SLUNĚNÁ KERAMIKÁ	P02	RASTROVÝ POHLED HLAVNÍ	TEMENOSTĚNNÁ SLUNĚNÁ KERAMIKÁ	
50.3d	WC (ŽENY)	2,50	1,74	P8	SLUNĚNÁ KERAMIKÁ	P02	RASTROVÝ POHLED HLAVNÍ	TEMENOSTĚNNÁ SLUNĚNÁ KERAMIKÁ	
50.4a	WC – PISOVNY (MŮŽ)	2,50	7,80	P8	SLUNĚNÁ KERAMIKÁ	P02	RASTROVÝ POHLED HLAVNÍ	TEMENOSTĚNNÁ SLUNĚNÁ KERAMIKÁ	
50.4b	WC (MŮŽ)	2,50	1,45	P8	SLUNĚNÁ KERAMIKÁ	P02	RASTROVÝ POHLED HLAVNÍ	TEMENOSTĚNNÁ SLUNĚNÁ KERAMIKÁ	
50.4c	WC (MŮŽ)	2,50	1,45	P8	SLUNĚNÁ KERAMIKÁ	P02	RASTROVÝ POHLED HLAVNÍ	TEMENOSTĚNNÁ SLUNĚNÁ KERAMIKÁ	
50.5	WC (ŽENY)	2,50	2,55	P8	SLUNĚNÁ KERAMIKÁ	P02	RASTROVÝ POHLED HLAVNÍ	TEMENOSTĚNNÁ SLUNĚNÁ KERAMIKÁ	
51.1	UMÝVÁRNA (MŮŽ)	2,50	10,73	P8	SLUNĚNÁ KERAMIKÁ	P02	RASTROVÝ POHLED HLAVNÍ	TEMENOSTĚNNÁ SLUNĚNÁ KERAMIKÁ	
51.2	UMÝVÁRNA (ŽENY)	2,50	11,40	P8	SLUNĚNÁ KERAMIKÁ	P02	RASTROVÝ POHLED HLAVNÍ	TEMENOSTĚNNÁ SLUNĚNÁ KERAMIKÁ	
52	ŠATNA (MŮŽ)	2,50	51,80	P10	POVALOVÁ KRYTINA	P02	RASTROVÝ POHLED HLAVNÍ	OMÍTKA + VNÍMÁVA	
53	ŠATNA (ŽENY)	2,50	21,87	P10	POVALOVÁ KRYTINA	P02	RASTROVÝ POHLED HLAVNÍ	OMÍTKA + VNÍMÁVA	
54	OKLAD	2,50	2,72	P8	SLUNĚNÁ KERAMIKÁ	P02	RASTROVÝ POHLED HLAVNÍ	TEMENOSTĚNNÁ SLUNĚNÁ KERAMIKÁ	
56.1	KUCHYŇKA	2,50	7,32	P9	SLUNĚNÁ KERAMIKÁ	P02	RASTROVÝ POHLED HLAVNÍ	TEMENOSTĚNNÁ SLUNĚNÁ KERAMIKÁ	vč. KUCHYNSKÉ LINKY
56.2	KUCHYŇKA	2,50	6,38	P9	SLUNĚNÁ KERAMIKÁ	P02	RASTROVÝ POHLED HLAVNÍ	TEMENOSTĚNNÁ SLUNĚNÁ KERAMIKÁ	vč. KUCHYNSKÉ LINKY
Technologické zařízení									
60	KOMPRESOROVNA	3,50	11,17	P12	CEMENTOVÝ POTĚR HLAVNÍ, NÁTER	-	TRAPEZOVÝ PLEŠ HLAVNÍ + OCEL. KÍČE	OMÍTKA + VNÍMÁVA	
61.1	STROJOVNA VZT (DMP/STŘEDN)	3,00	16,88	P12	CEMENTOVÝ POTĚR HLAVNÍ, NÁTER	-	TRAPEZOVÝ PLEŠ HLAVNÍ + OCEL. KÍČE	OMÍTKA + VNÍMÁVA	
62	NEBEŠAZENO	x	x	x	x	x	x	x	
63.3	PODŘÍŽNÝ ROZVÁDEČ	3,50	9,89	P12	CEMENTOVÝ POTĚR HLAVNÍ, NÁTER	-	TRAPEZOVÝ PLEŠ HLAVNÍ + OCEL. KÍČE	OMÍTKA + VNÍMÁVA	
63.4	PODŘÍŽNÝ ROZVÁDEČ	3,50	7,67	P12	CEMENTOVÝ POTĚR HLAVNÍ, NÁTER	-	TRAPEZOVÝ PLEŠ HLAVNÍ + OCEL. KÍČE	OMÍTKA + VNÍMÁVA	
65	ROZVODNA ZOTK	3,00	10,36	P12	CEMENTOVÝ POTĚR HLAVNÍ, NÁTER	-	TRAPEZOVÝ PLEŠ HLAVNÍ + OCEL. KÍČE	OMÍTKA + VNÍMÁVA	
CELKOVÁ PLOCHA			591,91						

SLUNĚNÁ KERAMIKÁ – jedná se o desku ze silné keramiky v tl.8mm, S/V 600/600, výrobek ref. Sorrento Sand /mrdj/
 SLUNĚNÁ KERAMIKÁ – jedná se o desku ze silné keramiky v tl.10mm, S/V 600/600mm, výrobek ref. DnaSmoke matt /mrdj/
 – jedná se o obklad silné keramikou tl.10mm, S/V 300/600mm, výrobek ref. Dwell Past mat /mrdj/

LEGENDA:

- PZTS (EZS)**
- klávesnice PZTS
 - PIR/D detektor
 - magnetický kontakt dveře/okno
 - koncentrátor – linkový modul 8/16
- EKV (ACS)**
- řídicí jednotka EKV
 - el. mechanický zámek v dveřním křídle
 - el. ovládač v zárubni požární
 - el. ovládač v zárubni požární
 - el. ovládač v zárubni požární
 - el. ovládač v zárubni standardní
 - čtečka karet
 - magnetický kontakt (připojený do EKV)
- KABELAŽ:**
- kabel typu Cu 2x2x0,8 ve žlabu, v trubce – linka
 - kabel typu Cu 2x2,5 v trubce – napájecí linka
 - kabel typu Cu 5x2x0,5 v trubce – připojení detektorů – D3, resp. kabel typu Cu 5x2x0,5 v trubce – připojení detektorů – D5
 - kabelová trasa – žlab slabo
- Provedení rozvodů**
- Rozvody slaboproudu vedeny v hlavních kabelových trasách ve žlabech slaboproudu. Rozvody z hlavní trasy vedeny v trubkách, ve skupinových držácích a na příchytkách dle doporučení výrobce. V dutých příchytkách, v plné stěně, pod omítkou a v podlaží v elektroinstalacích trubkách/lištách. Kabely vedené volně procházející CHŮC musí být v provedení B2ca s1 d1 a1! Vzdálenost kabelů MN a NN je min. 200mm. Ochrana před nebezpečným dotykovým napětím je řešena dle ČSN 33 2000–4–41 ed.3 napětím SELV a samočinným odpojením vodné části od zdroje.

OBJEDNATEL: **Plezeňské městské dopravní podniky, a.s.**
 Denisovo nábřeží 920/12
 301 00 Plezeň - Východní Předměstí

společnost "MP + MMD - Vozovna Slovany", společník 1: **METROPROJEKT Praha a.s.**, společník 2: **Mott MacDonald CZ, spol. s r.o.**

nám. I. P. Pavlova 2/1786
 120 00 Praha 2
 tel.: +420 296 154 105
 www.metroprojekt.cz

nám. I. P. Pavlova 2/1786
 120 00 Praha 2
 tel.: +420 221 412 800
 www.mottmac.com

HPP: **Ing. Jan Kočí** Podpis: *Kočí* Název a účel díla: **REKONSTRUKCE VOZOVNY SLOVANY**
 tel: 296 154 401
 Stupeň: **DPS** **Plezeň, Slovanská alej 35**

Zpracovatelský útvár: **S 71** Název části díla: **E. Stavební část - stavební soubory SOD IV Objekty oprav a údržby tramvají (OUT) E. E.2**

tel.: +420 296 154 158
 Vědoucí útvár: **Ing. Jan Kahuda** Podpis: *Kahuda*

Odpovědný projektant: **Jiří Koutník, Zdeněk Zvědělík** Podpis: *Koutník, Zvědělík* Název přílohy: **SO OUT 10-10 EZS DISPOZICE 2.NP**

Vypracoval: **Jiří Koutník, Zdeněk Zvědělík** Podpis: *Koutník, Zvědělík*

Skart. číslo: **V20/Z039** Datum: **11/2019**

Počet formátů: **5xA4** Měřítko: **1:100** IČD: **19 7246 006 08 04 10 012**