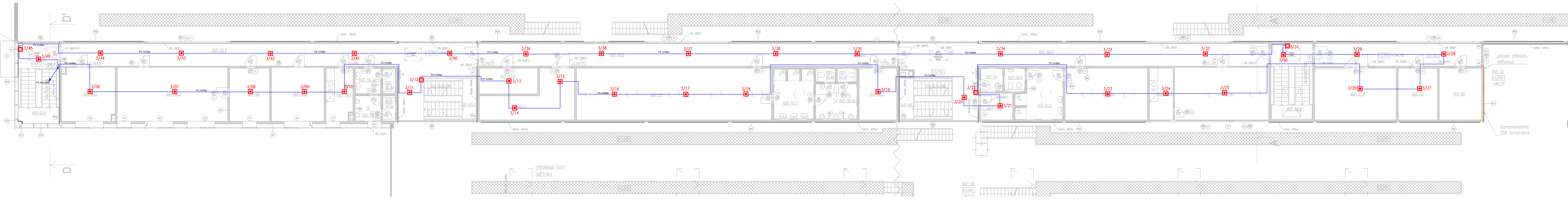


SOD IV - Objekty oprav a údržby tramvaj (OUT)									
Číslo	Název	Sv. [m]	Flošina	Skalnice	Náslapná vrstva	Skalnice	Povrch stropu	Povrch stěn	Poznámka
Veřejné prostory a kotelna									
02.4	CHODBA	3,00	####	P9	SLUNĚTÁ KERAMIKA	PO2	RASTROVÝ POHLED HLAVNĚVÝ	OMITKA + VÝMALBA + OLEJOVÝ NÁTĚR DO V. 2m *	* BETON. STĚNA NA STĚNÁCH V PROSTORU SCHODIŠTĚ
02.5	CHODBA	3,00	####	P9	SLUNĚTÁ KERAMIKA	PO2	RASTROVÝ POHLED HLAVNĚVÝ	OMITKA + VÝMALBA + OLEJOVÝ NÁTĚR DO V. 2m *	
02.6	CHODBA	3,00	####	P9	SLUNĚTÁ KERAMIKA	PO2	RASTROVÝ POHLED HLAVNĚVÝ	OMITKA + VÝMALBA + OLEJOVÝ NÁTĚR DO V. 2m *	* BETON. STĚNA NA STĚNÁCH V PROSTORU SCHODIŠTĚ
02.7	CHODBA	3,00	####	P9	SLUNĚTÁ KERAMIKA	PO2	RASTROVÝ POHLED HLAVNĚVÝ	OMITKA + VÝMALBA + OLEJOVÝ NÁTĚR DO V. 2m *	
03.1	SCHODIŠTĚ 1.PP/2.NP	x	####	P13, P9	SLUNĚTÁ KERAMIKA	x	RASTROVÝ POHLED HLAVNĚVÝ	BETON. STĚNA	
03.2	SCHODIŠTĚ 1.PP/2.NP	x	####	P13	SLUNĚTÁ KERAMIKA	x	RASTROVÝ POHLED HLAVNĚVÝ	x	
03.3	SCHODIŠTĚ 1.PP/2.NP	x	####	P13	SLUNĚTÁ KERAMIKA	x	RASTROVÝ POHLED HLAVNĚVÝ	x	
03.4	SCHODIŠTĚ 1.PP/2.NP	x	####	P13, P9	SLUNĚTÁ KERAMIKA	x	RASTROVÝ POHLED HLAVNĚVÝ	OMITKA + VÝMALBA	
Administrativní prostory									
20.1	KANCELÁŘ BTAS	3,00	####	P10	POKADOVÁ KRYTINA	PO2	RASTROVÝ POHLED HLAVNĚVÝ	OMITKA + VÝMALBA	
20.2	KANCELÁŘ BTAS	3,00	####	P10	POKADOVÁ KRYTINA	PO2	RASTROVÝ POHLED HLAVNĚVÝ	OMITKA + VÝMALBA	
20.3	KANCELÁŘ PMP	3,00	####	P10	POKADOVÁ KRYTINA	PO2	RASTROVÝ POHLED HLAVNĚVÝ	OMITKA + VÝMALBA	
25	NEOBRAZENO	x	x	x	x	x	x	x	
26	SPROVNA	3,00	####	P10	POKADOVÁ KRYTINA	PO2	RASTROVÝ POHLED HLAVNĚVÝ	OMITKA + VÝMALBA	
Provozní prostory									
37.3	SKLAD	3,50	####	P11	LÍZA STĚNA NA BĚH CEMENTU	-	TRAPEZOVÝ PLECH + OCEL. KČE	OMITKA + VÝMALBA	
37.4	SKLAD	3,50	####	P11	LÍZA STĚNA NA BĚH CEMENTU	-	TRAPEZOVÝ PLECH + OCEL. KČE	OMITKA + VÝMALBA	
41	DEBNÍ MÍSTNOST	3,00	####	P10	POKADOVÁ KRYTINA	PO2	RASTROVÝ POHLED HLAVNĚVÝ	OMITKA + VÝMALBA	VČ. KUCHYŠKÉ LNKY
Sociální obřadní									
50.3a	WC - PŘESŮRY	2,50	####	P8	SLUNĚTÁ KERAMIKA	PO2	RASTROVÝ POHLED HLAVNĚVÝ	TEMNOZELNÁ SLUNĚTÁ KERAMIKA	
50.3b	WC - PŘESŮRY (MŮŽ)	2,50	####	P8	SLUNĚTÁ KERAMIKA	PO2	RASTROVÝ POHLED HLAVNĚVÝ	TEMNOZELNÁ SLUNĚTÁ KERAMIKA	
50.3c	WC (MŮŽ)	2,50	####	P8	SLUNĚTÁ KERAMIKA	PO2	RASTROVÝ POHLED HLAVNĚVÝ	TEMNOZELNÁ SLUNĚTÁ KERAMIKA	
50.3d	WC (ŽENY)	2,50	####	P8	SLUNĚTÁ KERAMIKA	PO2	RASTROVÝ POHLED HLAVNĚVÝ	TEMNOZELNÁ SLUNĚTÁ KERAMIKA	
50.4a	WC - PŘESŮRY (MŮŽ)	2,50	####	P8	SLUNĚTÁ KERAMIKA	PO2	RASTROVÝ POHLED HLAVNĚVÝ	TEMNOZELNÁ SLUNĚTÁ KERAMIKA	
50.4b	WC (MŮŽ)	2,50	####	P8	SLUNĚTÁ KERAMIKA	PO2	RASTROVÝ POHLED HLAVNĚVÝ	TEMNOZELNÁ SLUNĚTÁ KERAMIKA	
50.4c	WC (ŽENY)	2,50	####	P8	SLUNĚTÁ KERAMIKA	PO2	RASTROVÝ POHLED HLAVNĚVÝ	TEMNOZELNÁ SLUNĚTÁ KERAMIKA	
50.5	WC (ŽENY)	2,50	####	P8	SLUNĚTÁ KERAMIKA	PO2	RASTROVÝ POHLED HLAVNĚVÝ	TEMNOZELNÁ SLUNĚTÁ KERAMIKA	
51.1	UMÝVÁRNA (MŮŽ)	2,50	####	P8	SLUNĚTÁ KERAMIKA	PO2	RASTROVÝ POHLED HLAVNĚVÝ	TEMNOZELNÁ SLUNĚTÁ KERAMIKA	
51.2	UMÝVÁRNA (ŽENY)	2,50	####	P8	SLUNĚTÁ KERAMIKA	PO2	RASTROVÝ POHLED HLAVNĚVÝ	TEMNOZELNÁ SLUNĚTÁ KERAMIKA	
52	SÁTKA (MŮŽ)	2,50	####	P10	POKADOVÁ KRYTINA	PO2	RASTROVÝ POHLED HLAVNĚVÝ	OMITKA + VÝMALBA	
53	SÁTKA (ŽENY)	2,50	####	P10	POKADOVÁ KRYTINA	PO2	RASTROVÝ POHLED HLAVNĚVÝ	OMITKA + VÝMALBA	
54	OKLID	2,50	####	P8	SLUNĚTÁ KERAMIKA	PO2	RASTROVÝ POHLED HLAVNĚVÝ	TEMNOZELNÁ SLUNĚTÁ KERAMIKA	
56.1	KUCHYŠKA	2,50	####	P9	SLUNĚTÁ KERAMIKA	PO2	RASTROVÝ POHLED HLAVNĚVÝ	TEMNOZELNÁ SLUNĚTÁ KERAMIKA	VČ. KUCHYŠKÉ LNKY
56.2	KUCHYŠKA	2,50	####	P9	SLUNĚTÁ KERAMIKA	PO2	RASTROVÝ POHLED HLAVNĚVÝ	TEMNOZELNÁ SLUNĚTÁ KERAMIKA	VČ. KUCHYŠKÉ LNKY
Technologické zařízení									
60	KOMPRESOROVNA	3,50	####	P12	GENEROVNÝ PŮTĚR HLAVNĚVÝ NÁTĚR	-	TRAPEZOVÝ PLECH + OCEL. KČE	OMITKA + VÝMALBA	
61.1	STROJOVNA VZT (2.NP/STŘECHA)	3,00	####	P12	GENEROVNÝ PŮTĚR HLAVNĚVÝ NÁTĚR	-	TRAPEZOVÝ PLECH + OCEL. KČE	OMITKA + VÝMALBA	
62	NEOBRAZENO	x	x	x	x	x	x	x	
63.3	PODOBŮŽNÝ ROZVADĚČ	3,50	####	P12	GENEROVNÝ PŮTĚR HLAVNĚVÝ NÁTĚR	-	TRAPEZOVÝ PLECH + OCEL. KČE	OMITKA + VÝMALBA	
63.4	PODOBŮŽNÝ ROZVADĚČ	3,50	####	P12	GENEROVNÝ PŮTĚR HLAVNĚVÝ NÁTĚR	-	TRAPEZOVÝ PLECH + OCEL. KČE	OMITKA + VÝMALBA	
65	ROZVODNA ZPŮK	3,00	####	P12	GENEROVNÝ PŮTĚR HLAVNĚVÝ NÁTĚR	-	TRAPEZOVÝ PLECH + OCEL. KČE	OMITKA + VÝMALBA	
CELKOVÁ PLOCHA: 99,91									



LEGENDA:

- USTŘEDNÁ EPS NEBO SIGNALNÍ TABLO
- AUTOMATICKÝ POZARNÍ HLASIC
- TLACITOVÝ POZARNÍ HLASIC
- HOUKAČKA
- KABEL EPS (2x0,6) dle IEC 331

OBJEDNATEL: **Plzeňské městské dopravní podniky, a.s.**
 Denisovo nábřeží 920/12
 301 00 Plzeň - Východní Předměstí

společnost "MP + MMD - Vozovna Slovany", společník 1: **METROPROJEKT Praha a.s.**
 nám. I. P. Pavlova 2/1786
 120 00 Praha 2
 tel.: +420 296 154 105
 www.metroprojekt.cz

společnost 2: **Mott MacDonald CZ, spol. s r.o.**
 Národní 984/15
 110 00 Praha 1
 tel.: +420 221 412 800
 www.mottmac.com

Souprava číslo: **E. E.2**

HIP: **Ing. Jan Kočí**
 tel.: 296 154 401
 Stupeň: **DPS**

Název a účel díla: **REKONSTRUKCE VOZOVNY SLOVANY**
Plzeň, Slovanská alej 35

Zpracovatelství úřar: **S 71**
 tel.: +420 296 154 158
 Vedoucí úřar: **Ing. Jan Kahuda**

Název části díla: **E. Stavební část - stavební soubory**
SOD IV Objekty oprav a údržby tramvaj (OUT)
E.2 TŽB

Odpovědný projektant: **Ota Tesář**
 Vypracoval: **Ota Tesář**
 Skart. znak: **V20/2039**
 Počet komol: **xA4**

Název přílohy: **SO OUT 10-09 EPS**
2. NP

Datum: **11/2019**
 Měřítko: **1/100**
 IČD: **19 7246 006 08 04 09**

Změna: **-**
 Číslo příl.: **004**