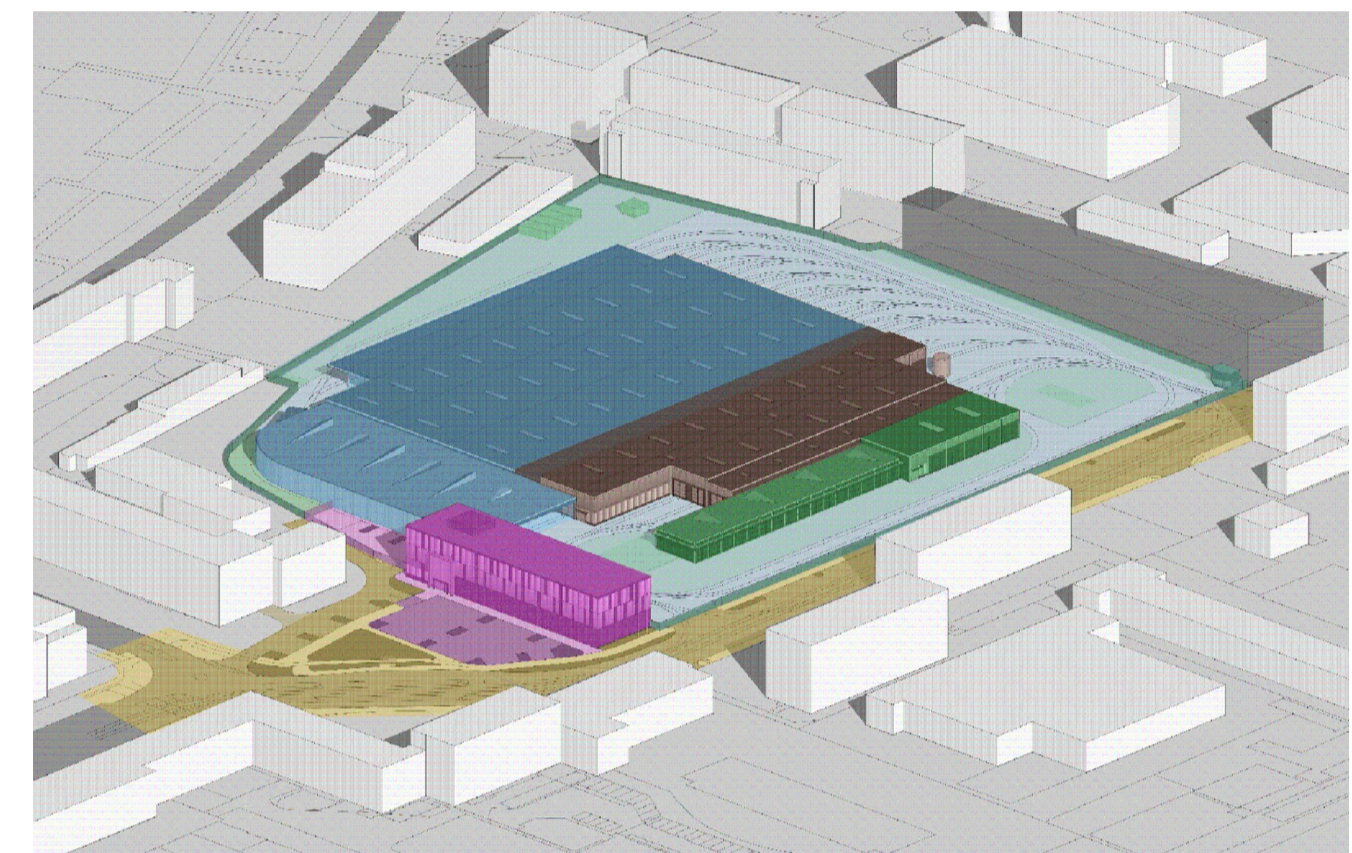


Věcné uspořádání

SOD I	Objekty vlnové stavy (VST)
SOD II	Objekty odstavu tramvají (ODT)
SOD III	Provozně-administrativní budova (PAB)
SOD IV	Objekty oprav a údržby tramvají (OUT)
SOD V	Objekty rekonstrukce Slovanské aleje (SLA)



LEGENDA:

- Strukturovaná kabeláž, datová a technologická síť
- RD-xx □ - datový rozvoděč
- PZTS (EZS), CCTV
- IP kamera CCTV PMDP (víceúhlová), venkovní provedení
 - otočná IP kamera CCTV SMP, venkovní provedení
 - detekce perimetru oplocení (EZS)
 - slaboproudé vedení
- Provedení rozvodů
- Vnější rozvody slaboproudu vedeny v chráněných HDPE a v multikanálech.
- Vzdálenost kabelů MN a NN je min. 200mm
- Ochrana před nebezpečným dotykovým napětím je řešena dle ČSN 33 2000-4-41 ed.3 napětím SELV a samočinným odpojením vadné části od zdroje.
- Napájení rozvoděčů řeší projekt silnoproudu.

OBJEDNATEL: Pízeňské městské dopravní podniky PMDP		Pízeňské městské dopravní podniky, a.s. Denisovo nábořeží 920/12 301 00 Pízeň - Východní Předměstí	
společnost "MP" + MMD - Vozovna Slovany", spol. s r.o. METROPROJEKT Praha a.s. nám. I. P. Pavlova 2/1786 120 00 Praha 2 tel.: +420 296 154 105 www.metroprojekt.cz	společnost 2: MOTT MACDONALD Mott MacDonald CZ, spol. s r.o. Národní 984/15 110 00 Praha 1 tel.: +420 221 412 800 www.mottmac.com	Souprava číslo:	

HP: Ing. Jan Kočí tel.: 296 154 401 Stupeň: DPS	Podpis: <i>Kočí</i>	REKONSTRUKCE VOZOVNY SLOVANY Pízeň, Slovanská alej 35	
--	---------------------	---	--

Zpracovatelství úhar: tel.: +420 296 154 158 Vedoucí úharu: Ing. Jan Kahuda	Název části díla: S 71 E. Stavební část - stavební soubory SOD IV Objekty oprav a údržby tramvají (OUT) E.2 TZB	Název přílohy: E. E.2
--	--	---------------------------------

Opisovatel: Zdeněk Zvědělík	Podpis: <i>Zvědělík</i>	Název přílohy: SO OUT 10-06 Slaboproudé rozvody SITUACE	Změna: -
Vypracoval: Zdeněk Zvědělík	Podpis: <i>Zvědělík</i>	Číslo příl.: 012	
Skat. číslo: V20/2039	Datum: 11/2019	Číslo příl.: 012	
Formát: 10xA4	Měřítko: 1:500	Číslo příl.: 012	