



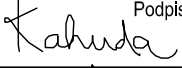

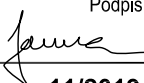
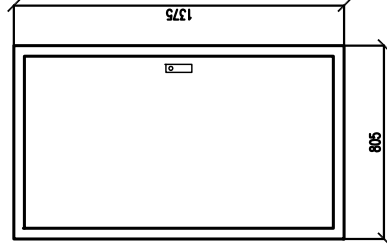


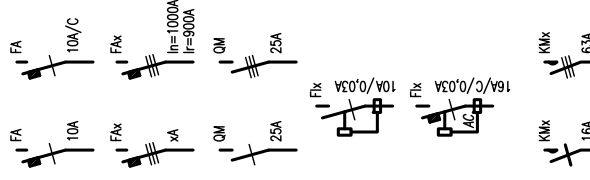
OBJEDNATEL:		Plzeňské městské dopravní podniky 		Plzeňské městské dopravní podniky, a.s. Denisovo nábřeží 920/12 301 00 Plzeň - Východní Předměstí	
společnost "MP + MMD - Vozovna Slovany", společník 1:  METROPROJEKT Praha a.s. nám. I. P. Pavlova 2/1786 120 00 Praha 2 tel.: +420 296 154 105 www.metroprojekt.cz		společník 2:  MOTT MACDONALD CZ, spol. s r.o. Národní 984/15 110 00 Praha 1 tel.: +420 221 412 800 www.mottmac.com		Souprava číslo:	
HIP: Ing. Jan Kočí tel.: 296 154 401 Stupeň: DPS		Podpis:  Název a účel díla: REKONSTRUKCE VOZOVNY SLOVANY Plzeň, Slovanská alej 35			
Zpracovatelský útvar: tel.: +420 296 154 158 Vedoucí útvaru: Ing. Jan Kahuda Podpis: 		Název části díla: E. Stavební část - stavební soubory SOD IV Objekty oprav a údržby tramvají (OUT) E.2 TZB		E. E.2	
Odpovědný projektant: Ing. Radek Procházka Podpis: 		Název přílohy: SO OUT 10-04 Silnoproudé rozvody SO OUT 10-05 Osvětlení POŽÁRNÍ ROZVADĚČ 2RPOh		Změna: -	
Vypracoval: David Janura Podpis: 				Číslo příl.: 119	
Skart. znak: V20/2039 Datum: 11/2019		Počet formátů: 7x A4 Měřítko: - IČD:		19 7246 006 08 04 04-05	

Toto schéma zobrazuje návrh řešení: detailně bude řešeno výrobně-technickou dokumentací, jíž (v souladu s platnou legislativou) zajišťuje výrobce rozvaděče!

Rozvaděč 2RPOh čelní pohled



LEGENDA:



Jistič jednofázový
10A – s charakteristikou typu B
10A/C – s charakteristikou typu C

Jistič trojfázový
In – jmenovitý proud
Ir – redukovaný proud

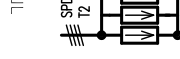
Vypínač (jednofázový/trojfázový)

**Proudový chránič 10A s rozdílovým
vybavovacím proudem 30mA**

**Proudový chránič 16A s vestavěnou
nadproudovou ochranou (char. C)
a rozdílovým vybavovacím proudem 30mA
(typ AC nebo A)**

Stykač (silový kontakt) jednofázový/trojfázový

Průchodka (dimenze dle kabelu)



Přepěťová ochrana 2.stupně



Sworkovnice ovládacích obvodů

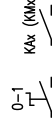


Impulsní / časové relé (obecně)



Cívka stykače / relé

**Časové relé se zpožděným (nastavitelným)
přítahem a odpadem**



Kontakt přepínače / relé (stykače)

PROVEDENÍ: SCHRACK M2000, typ 3A-28

nástěnný, 297 modulů DIN

rám a dveře z ocelového plechu

KRYTÍ: IP30/20

ROZMĚRY (š/v/h): 805x1375x250

POŽÁR.ODOLNOST: EI30

ZKRAT.ODOLNOST: 10KA

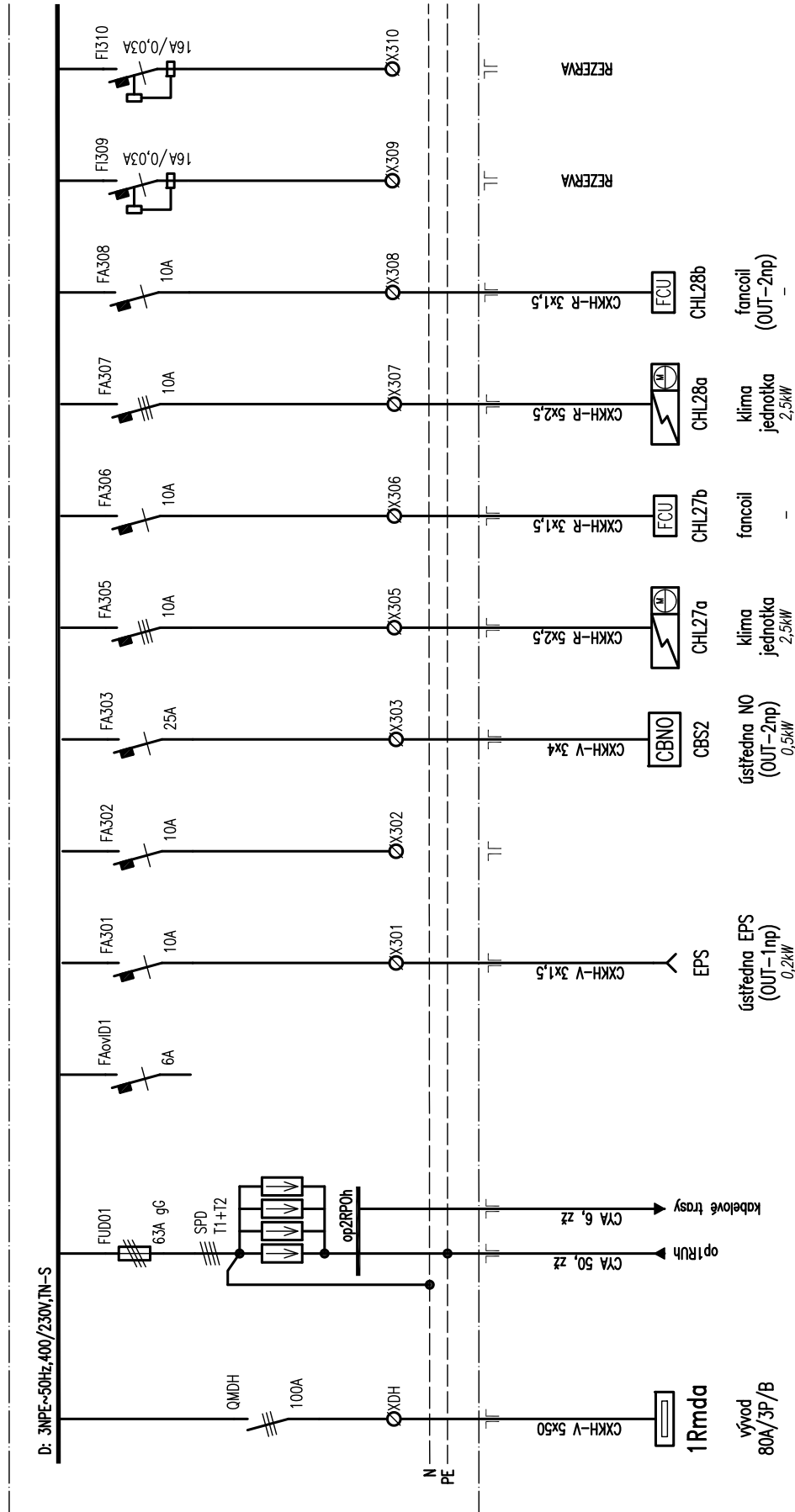
POZNÁMKY:

Vývody z příslušných svorkovnic (jednotlivé vodiče) budou označeny návlačkami s neszataitelným popisem: každý kabel bude označen příslušným štítkem, který bude obsahovat označení rozváděče, typ a dimenzi kabelu a určení napojeného zařízení. Před realizací prováděcí firma ověří, zda skutečně dodávaná zařízení včetně všech el. parametrů odpovídají této projektové dokumentaci a v případě nutnosti upraví zapojení !!!

← pokračování

pokračování →

Toto schéma zobrazuje návrh řešení: detailně bude řešeno výrobně-technickou dokumentací, již (v souladu s platnou legislativou) zajišťuje výrobce rozvaděče!



AKCE: Rekonstrukce vozovny Slovany, Plzeň
SO OUT 04 Halý údržby a oprav

SCHÉMA: Požární rozvaděč 2RPOh

LIST: 2/7

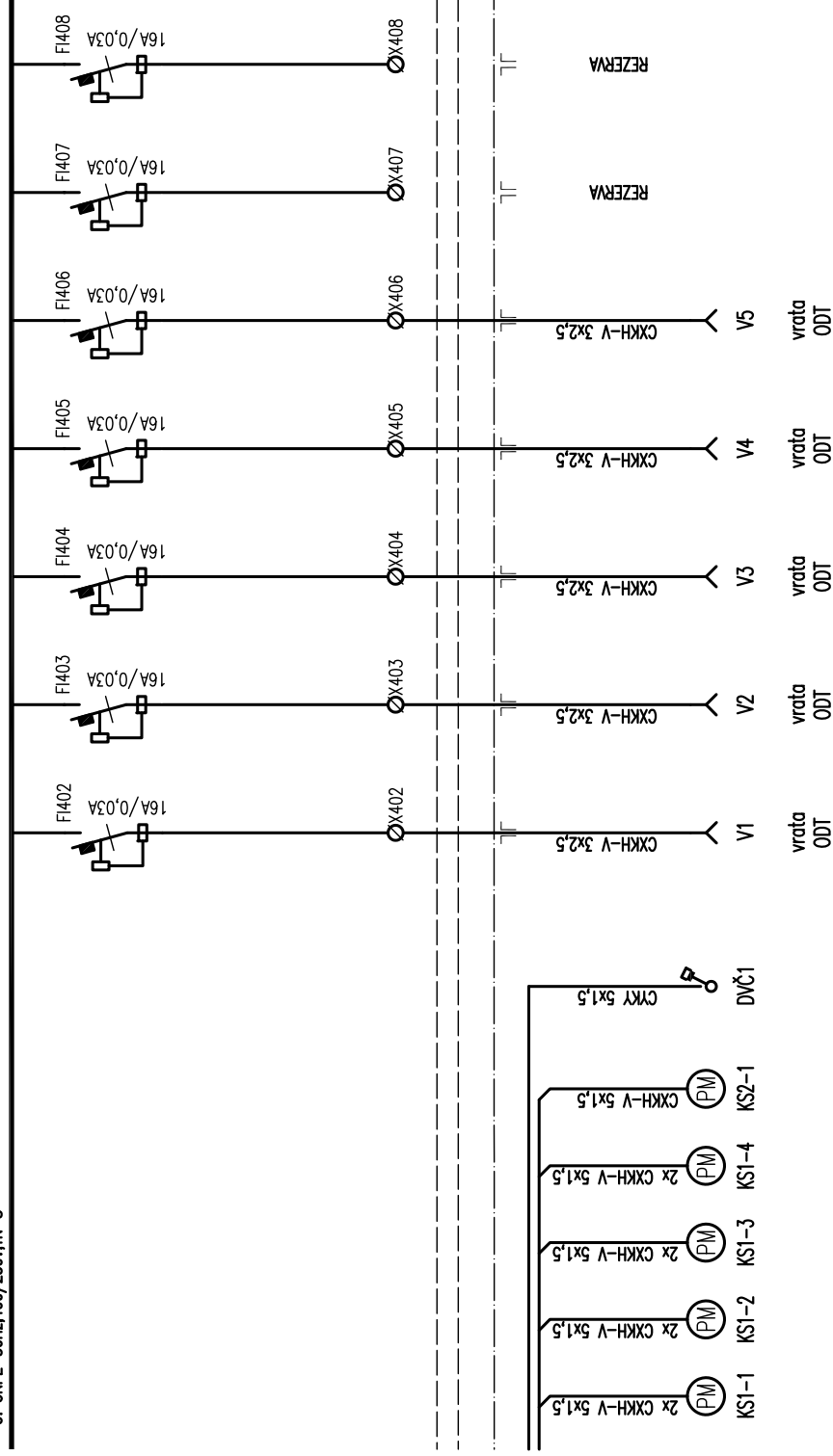
DATUM: 29. listopadu 2019
 VYPRACOVAL: Radek Procházkva

← pokračování

pokračování →

Toto schéma zobrazuje návrh řešení: detailně bude řešeno výrobně-technickou dokumentací, již (v souladu s platnou legislativou) zajišťuje výrobce rozvaděče!

U: 3NPE~50Hz,400/230V,TN-S



REZERVA

CKKH-V 3x2,5	V5	vrata	ODT
CKKH-V 3x2,5	V4	vrata	ODT
CKKH-V 3x2,5	V3	vrata	ODT
CKKH-V 3x2,5	V2	vrata	ODT
CKKH-V 3x2,5	V1	vrata	ODT

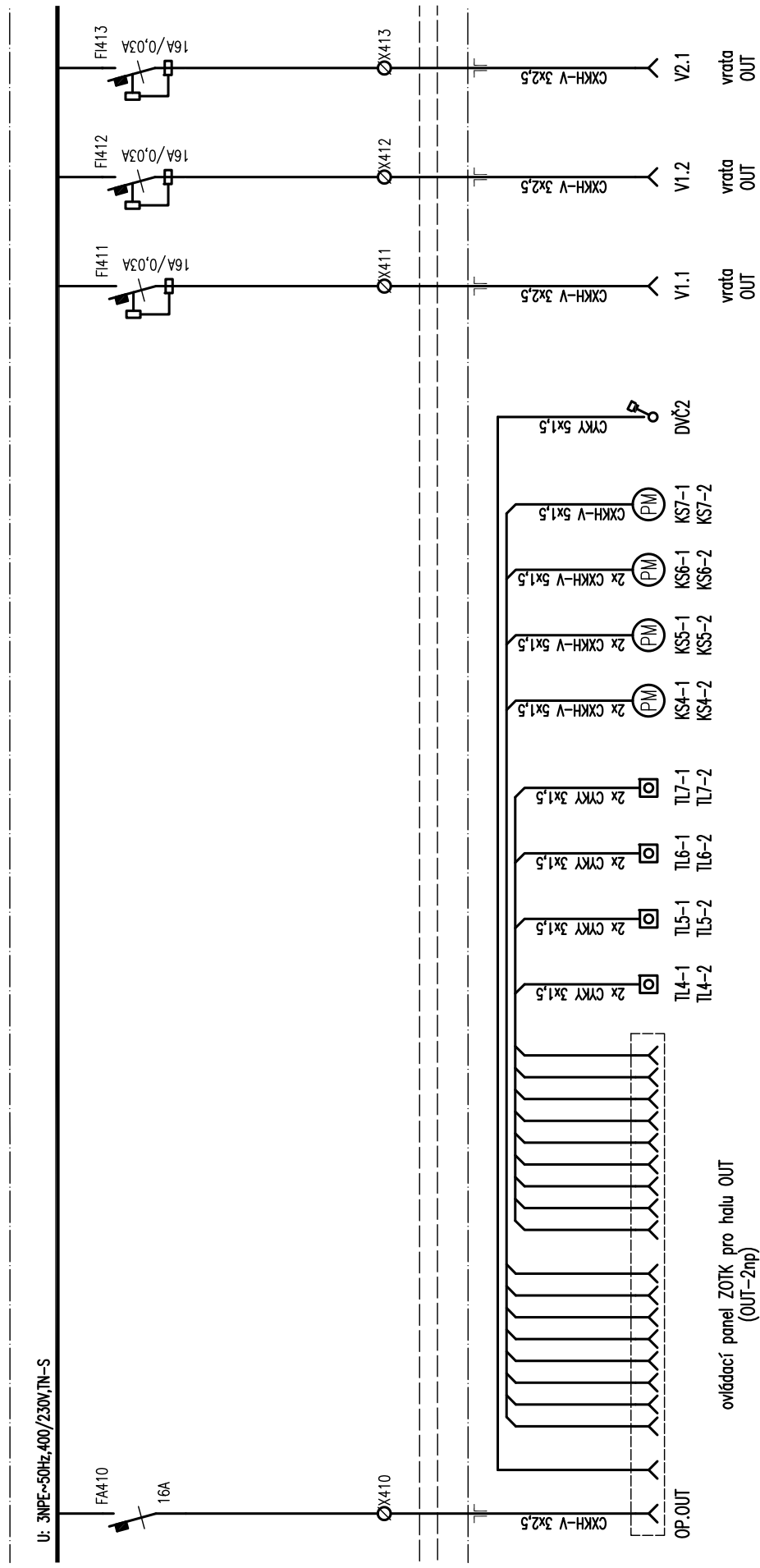
2x CKKH-V 5x1,5	(PM)	KS1-1	KS1-2	KS1-3	KS1-4	KS2-1	DŮČÍ
2x CKKH-V 5x1,5	(PM)						
2x CKKH-V 5x1,5	(PM)						
2x CKKH-V 5x1,5	(PM)						
2x CKKH-V 5x1,5	(PM)						

AKCE: Rekonstrukce vozovny Slovany, Plzeň SO OUT 04 Halý údržby a oprav	SCHÉMA: Požární rozvaděč 2RPOh	LIST: 4/7	DATUM: 29. listopadu 2019
		VYPRACOVAL: Radek Procházka	

← pokračování

pokračování →

Toto schéma zobrazuje návrh řešení: detailně bude řešeno výrobně-technickou dokumentací, již (v souladu s platnou legislativou) zajišťuje výrobce rozvaděče!

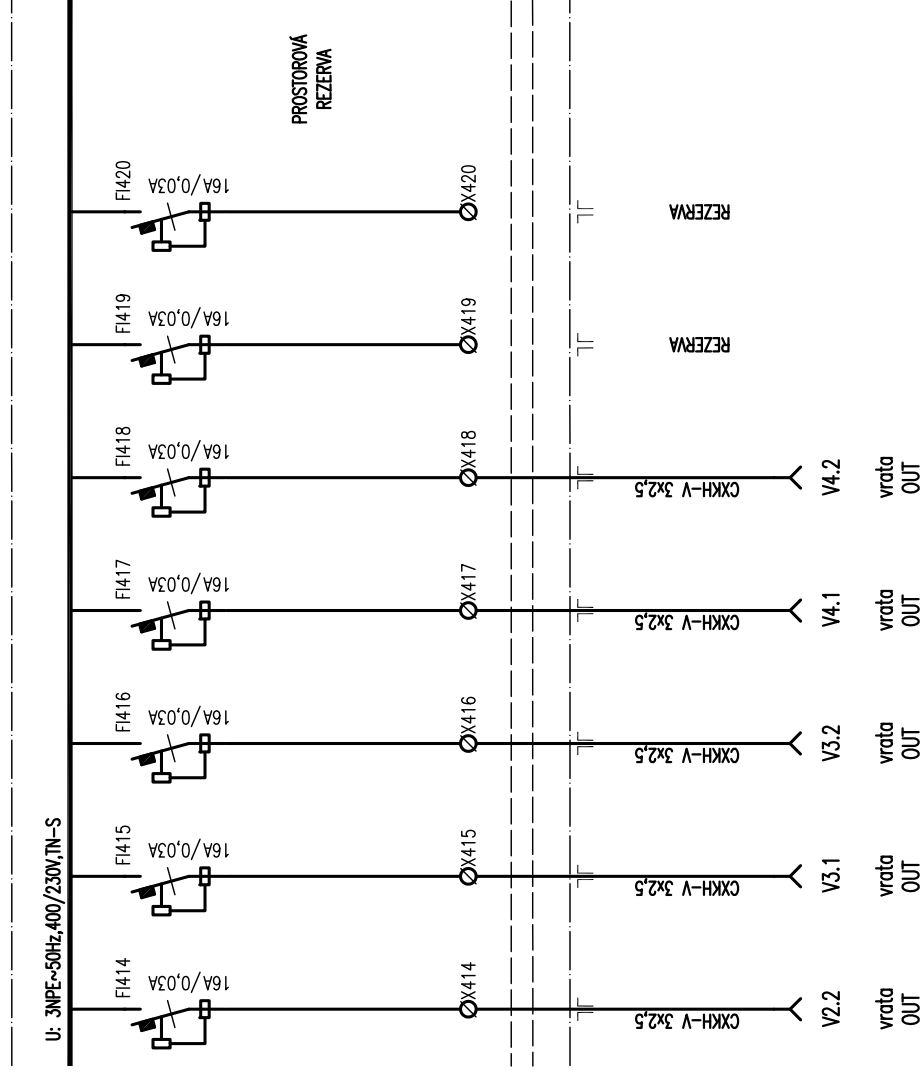


AKCE: Rekonstrukce vozovny Slovany, Plzeň SO OUT 04 Halu údržby a oprav	SCHÉMA: Požární rozvaděč 2RPOh	LIST: 5/7	DATUM: 29. listopadu 2019 VYPRACOVAL: Radek Procházka
--	--------------------------------	-----------	--

← pokračování

pokračování →

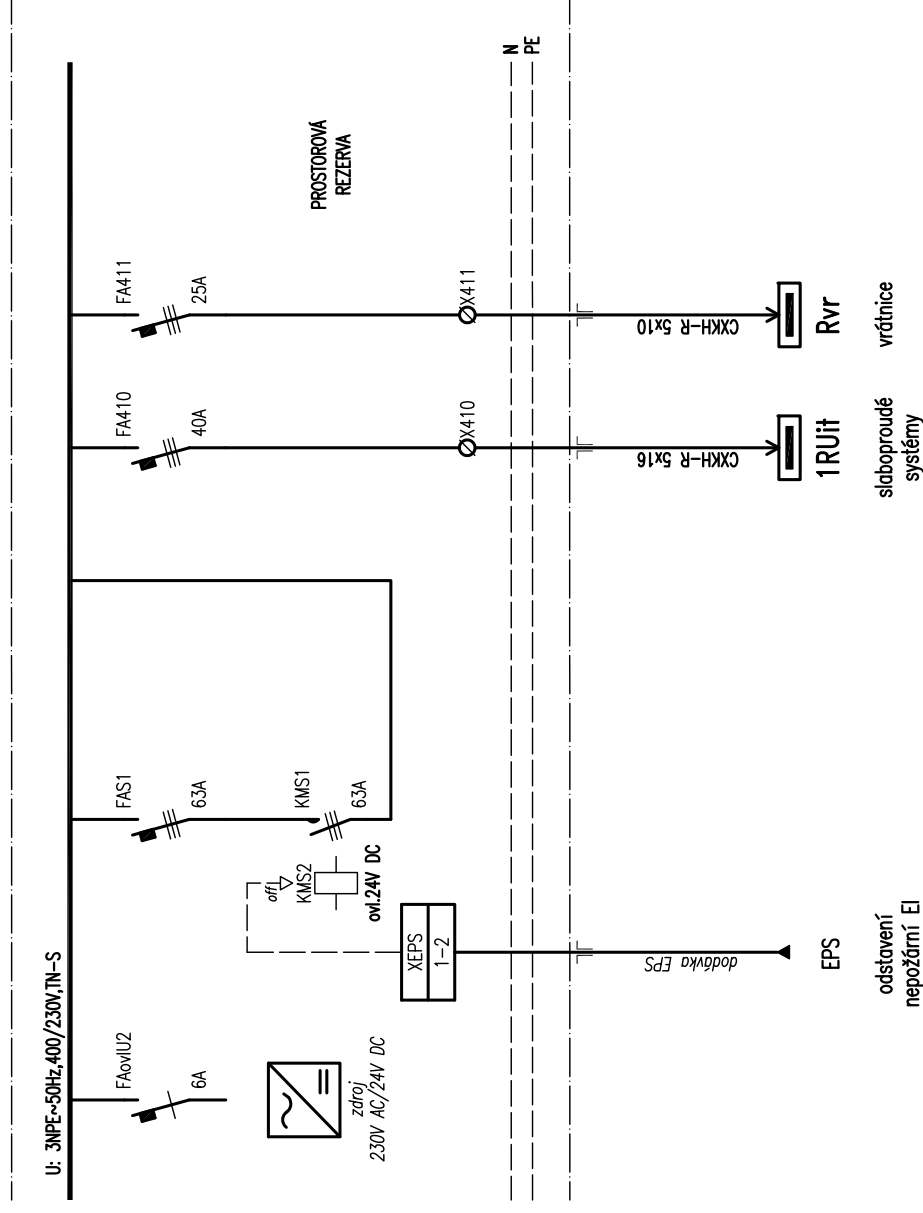
Toto schéma zobrazuje návrh řešení: detailně bude řešeno výrobně-technickou dokumentací, již (v souladu s platnou legislativou) zajišťuje výrobce rozvaděče!



AKCE: Rekonstrukce vozovny Slovany, Plzeň	SCHÉMA:	LIST: 6/7	DATUM: 29. listopadu 2019
SO OUT 04 Halý údržby a oprav	Požární rozvaděč 2RPOh		VYPRACOVAL: Radek Procházka

← pokračování

Toto schéma zobrazuje návrh řešení: detailně bude řešeno výrobně-technickou dokumentací, již (v souladu s platnou legislativou) zajišťuje výrobce rozvaděče!



AKCE: Rekonstrukce vozovny Slovany, Plzeň SO OUT 04 Halý údržby a oprav	SCHÉMA: Požární rozvaděč 2RPOh	LIST: 7/7	DATUM: 29. listopadu 2019 VYPRACOVAL: Radek Procházka
--	--------------------------------	-----------	--