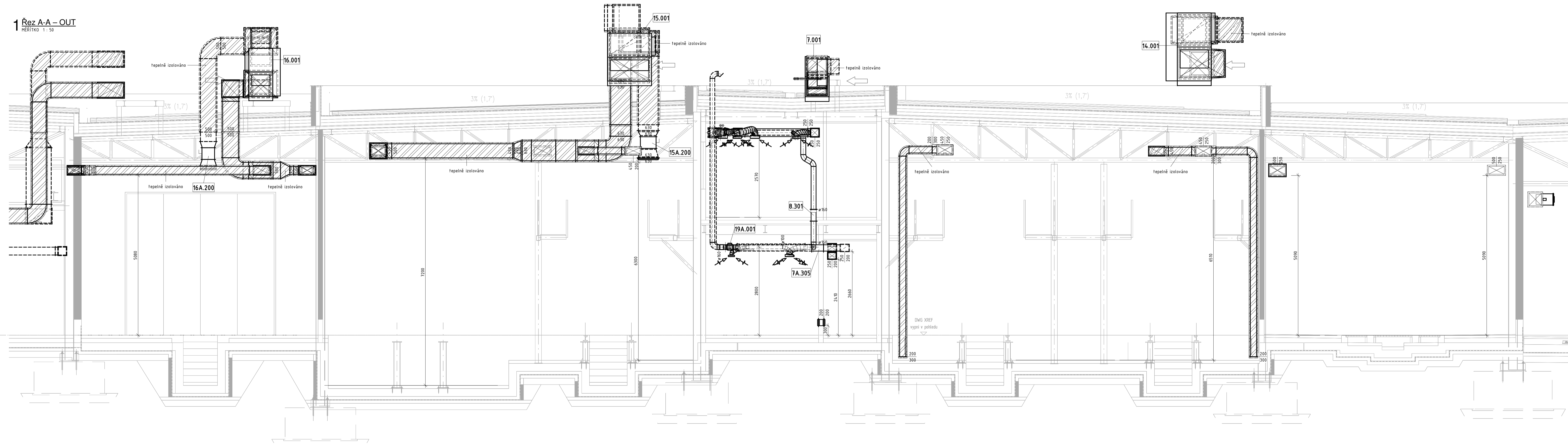


1 Řez A-A - OUT  
MĚŘITKO 1:50



LEGENDA

— PŘÍVODNÍ POTRUBÍ  
- - - ODVODNÍ POTRUBÍ

- 001-009 MECHANICKÁ ZAŘÍZENÍ
- 010-099 PŘÍSLUŠENSTVÍ JEDNOTEK
- 100-149 TLUMĚČE VLOŽKY
- 150-199 TLUMĚČE
- 200-299 REGULACE
- 300-349 PROTIPÓŽÁRNÍ KLAPKY
- 350-399 POŽÁRNÍ STĚNOVÉ UZÁVĚRY
- 400-699 VÝVSTAVY VZDUCHOTECHNIKY
- 700 FLEXI POTRUBÍ
- 800 IZOLACE POTRUBÍ
- 801 IZOLACE PŘÍSLUŠENSTVÍ
- 802 IZOLACE TVAROVKY
- 803 IZOLACE POŽÁRNÍ KLAPKY
- 900 TRUBKY CHLADIVOVÉ
- 950 POTRUBÍ HRANATÉ
- 955 POTRUBÍ ŠPIRO

ZNAČENÍ IZOLACÍ POTRUBÍ

- AKUSTICKÁ IZOLACE
- TEPELNÁ IZOLACE 40mm
- TEPELNÁ IZOLACE DO PLECHU 60mm
- TEPELNÁ IZOLACE KAUKČUK 10mm
- TEPELNÁ IZOLACE KAUKČUK 20mm
- POŽÁRNÍ IZOLACE 30min
- POŽÁRNÍ IZOLACE 90min

OBJEDNATEL: **Plzeňské městské dopravní podniky** **PMDP** **Plzeňské městské dopravní podniky, a.s.**  
Denisovo nábřeží 920/12  
301 00 Plzeň - Východní Předměstí

společnost "MP + MMD - Vozovna Slovany", společník 1: **METROPROJEKT Praha a.s.**  
nám. I. P. Pavlova 2/1786  
120 00 Praha 2  
tel.: +420 296 154 105  
www.metroprojekt.cz

společník 2: **Mott MacDonald CZ, spol. s r. o.**  
Národní 984/15  
110 00 Praha 1  
tel.: +420 221 412 800  
www.mottmac.com

Souprava číslo:

HIP: **Ing. Jan Kočí**  
tel.: +420 296 154 401  
Stupeň: **DPS**

Podpis: *Jan Kočí*

Název a účel díla: **REKONSTRUKCE VOZOVNY SLOVANY  
Plzeň, Slovanská alej 35**

Zpracovatel: **S-80**  
tel.: +420 296 154 400  
Vedoucí útvary: **Ing. Jakub Huml**

Název části díla: **E. Stavební část - stavební soubory  
SOD IV Provozně-administrativní budova (OUT)  
E.2 TZB**

Podpis: *Jakub Huml*

Změna: **E.2**

Opovědný projektant: **Ing. Romana Peitlová**  
Vypracoval: **Ing. Romana Peitlová**

Název přílohy: **SO OUT 10-02 VZT, chlazení  
Řez A-A'**

Podpis: *Romana Peitlová*

Skat. znak: **11/25/19**  
Podle formátu: **14 x A4** Měřítko: **1:50** IČO: **059**

Číslo příl.: **059**