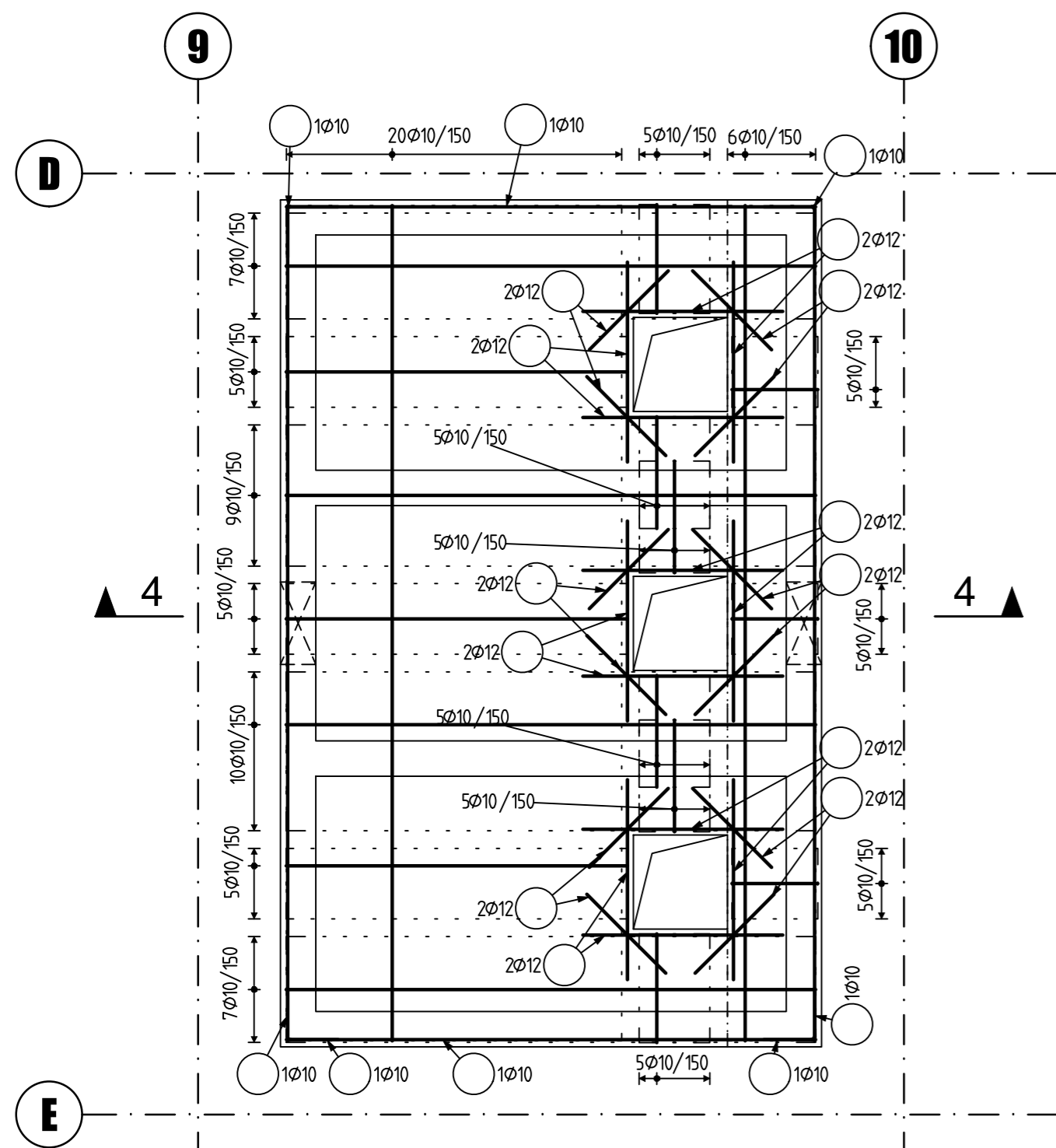


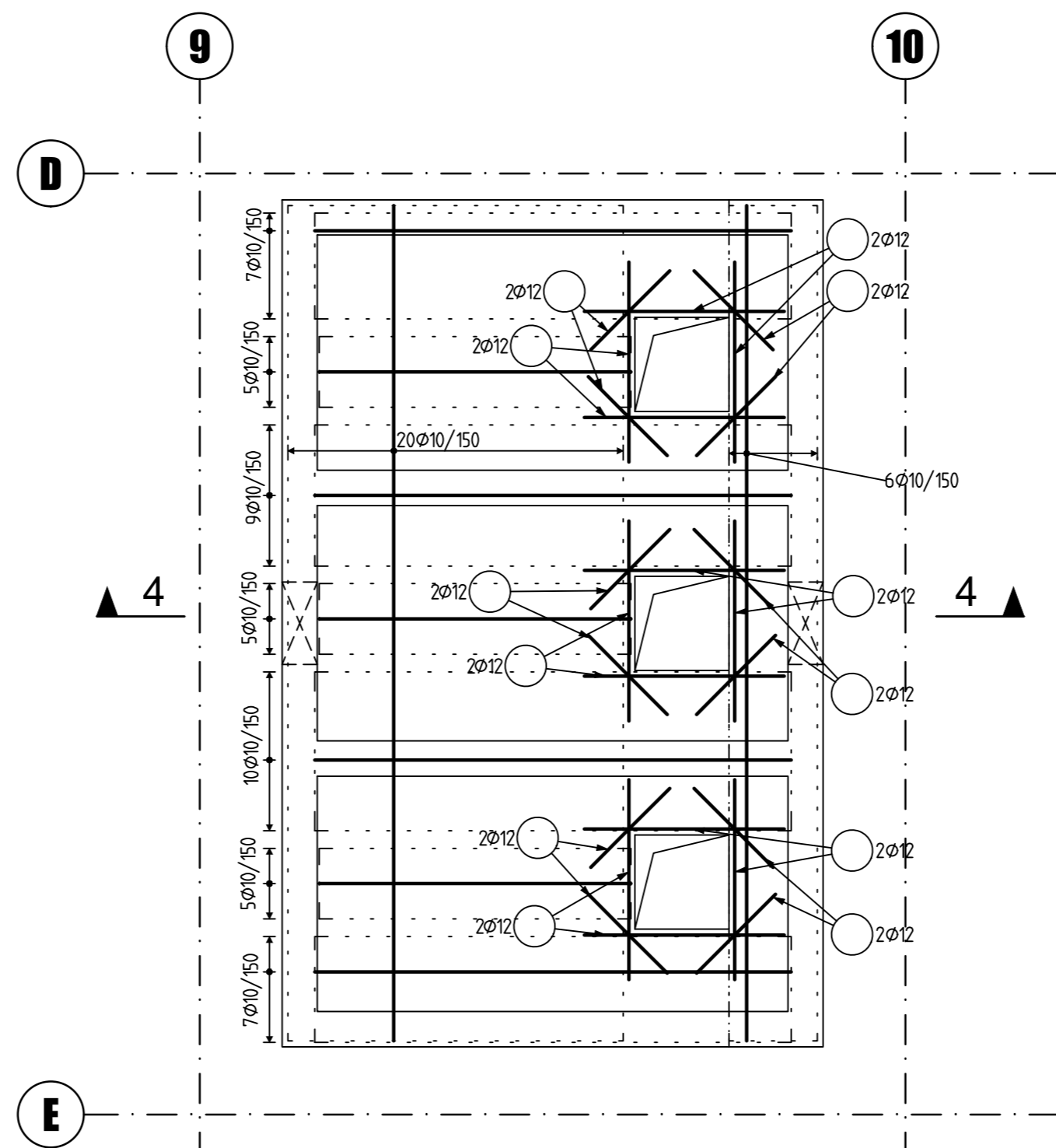
Výztuž zastřešení jímky - Dolní výztuž

1:50



Výztuž zastřešení jímky - Horní výztuž

1:50



Výkaz výztuže

| | | |
|-----------------------|--------|-------|
| Ø výztuže (mm) | 10 | 12 |
| hmotnost (kg) | 585,64 | 62,15 |
| celková hmotnost (kg) | 647,79 | |

Tato dokumentace slouží jako podklad k zadávací dokumentaci pro výběr zhotovitele

| | | | |
|---|-----------------------|---|--|
| OBJEDNATEL: Plzeňské městské dopravní podniky PMDP | | Plzeňské městské dopravní podniky, a.s. Denisovo nábřeží 920/12 301 00 Plzeň - Východní Předměstí | |
| společnost "MP + MMD - Vozovna Slovany", společník 1: METROPROJEKT Praha a.s. nám. I. P. Pavlova 2/1786 120 00 Praha 2 tel.: +420 296 154 105 www.metroprojekt.cz | | společník 2: Mott MacDonald CZ, spol. s r.o. Národní 984/15 110 00 Praha 1 tel.: +420 221 412 800 www.mottmac.com | |
| HIP: Ing. Jan Kočí tel.: 296 154 401 Stupeň: DPS | | Podpis: <i>Kočí</i> Název a účel díla: REKONSTRUKCE VOZOVNY SLOVANY Plzeň, Slovanská alej 35 | |
| Zpracovatelský útvar: Agile Consulting Engineers Na Vyhlídce 286/64, 190 00 Praha 9 tel: 736 535 478, www.agile-ce.cz | | Název části díla: E. Stavební část - stavební soubory SOD IV Objekty oprav a údržby tramvají (OUT) E.1 Objekty pozemních staveb | |
| Odpovědný projektant: Jan Tomšů, MSc CEng | | Podpis: <i>Jan Tomšů</i> Název přílohy: SO OUT 02/3 Stavebně-konstrukční řešení - beton | |
| Vypracoval: Tomáš Kaláb | | Podpis: <i>Tomáš Kaláb</i> Název přílohy: Výztuž desky na úrovni -0,500 na osách 9-10/D-E | |
| Skart. znak: V20/2038 | Datum: 11/2019 | Změna: - | |
| Počet formátů: 3xA4 | Měřítko: 1:50 | Číslo příl.: 044 | |
| IČD: 19 7246 006 08 03 03 | | | |