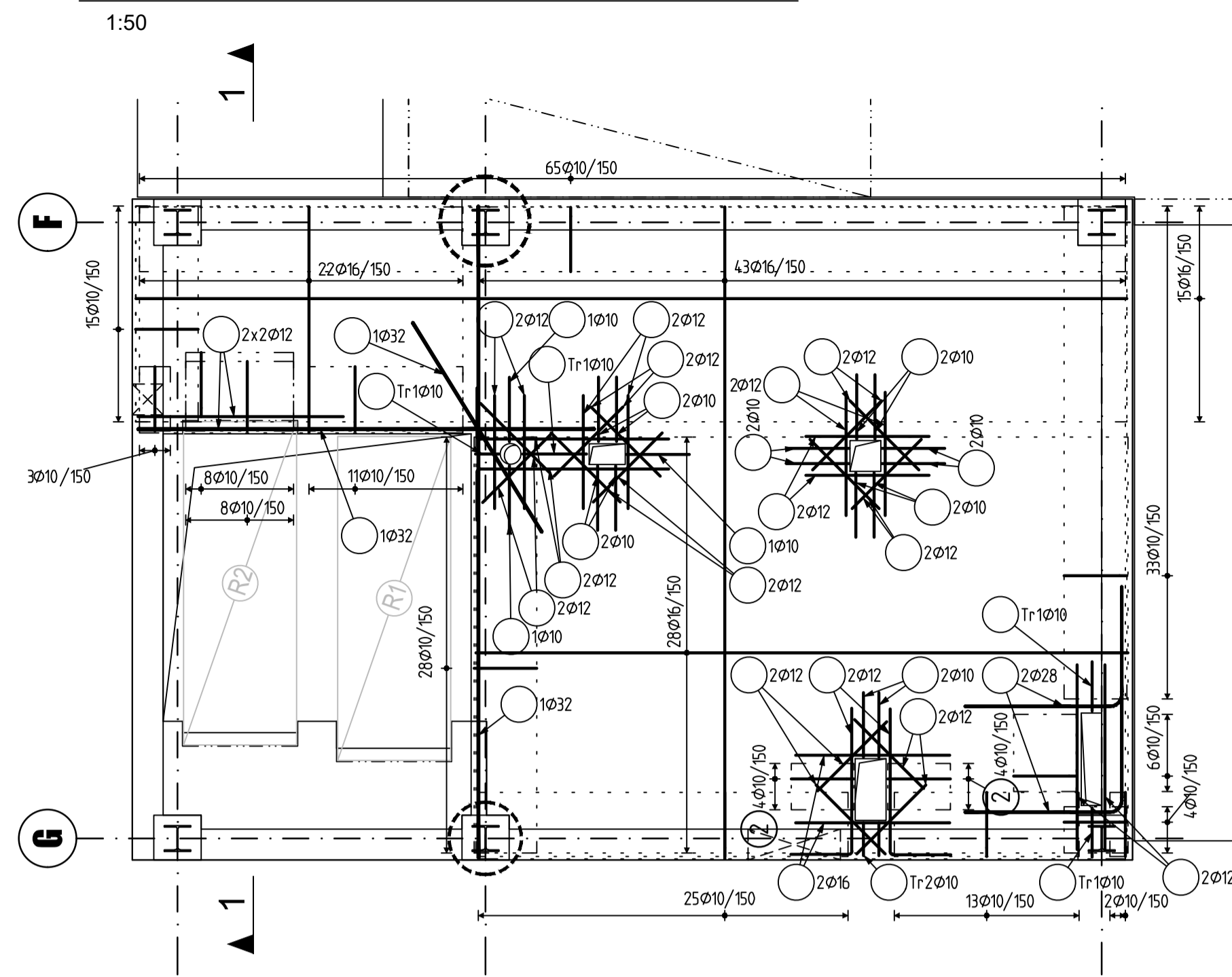
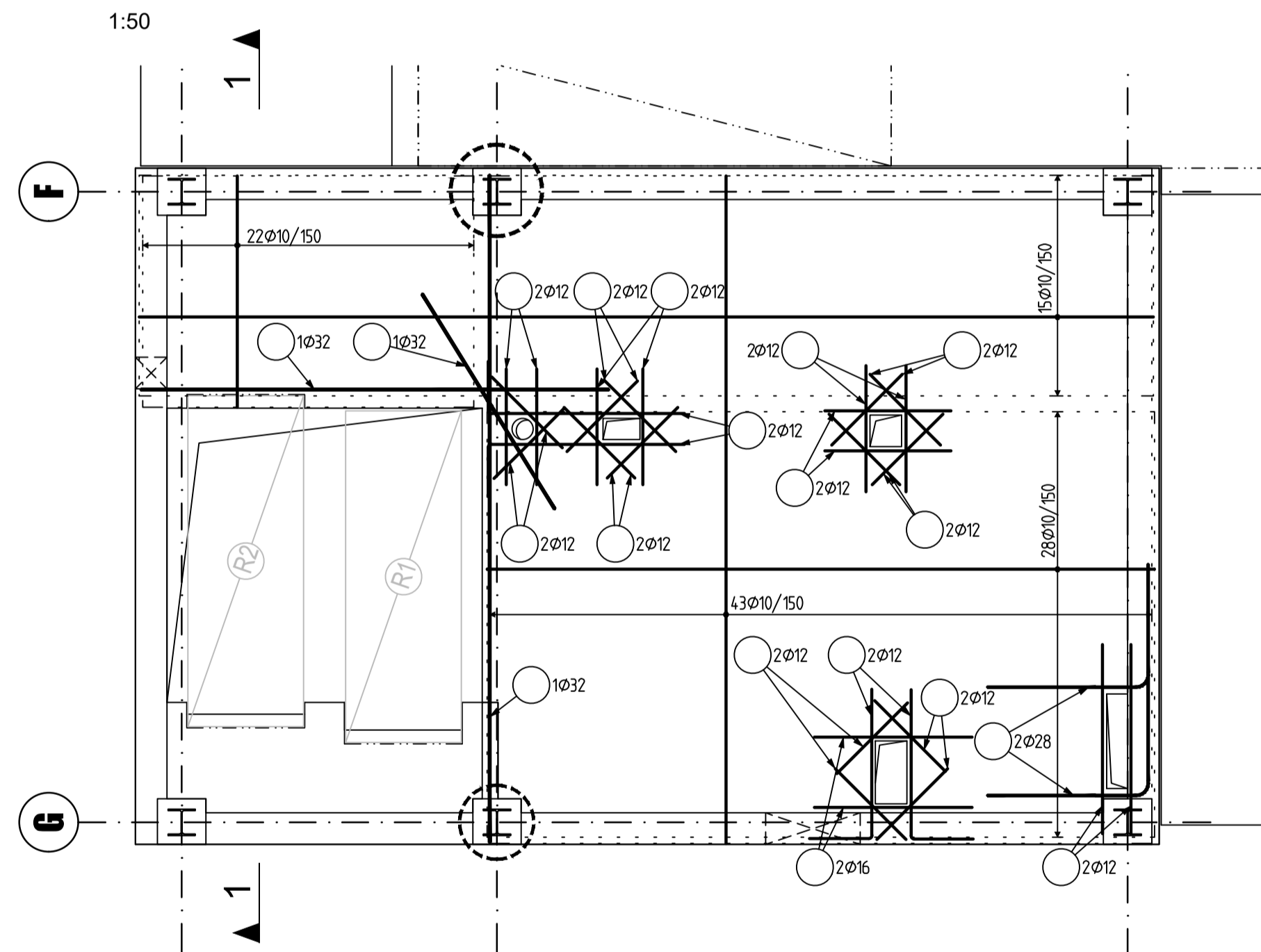


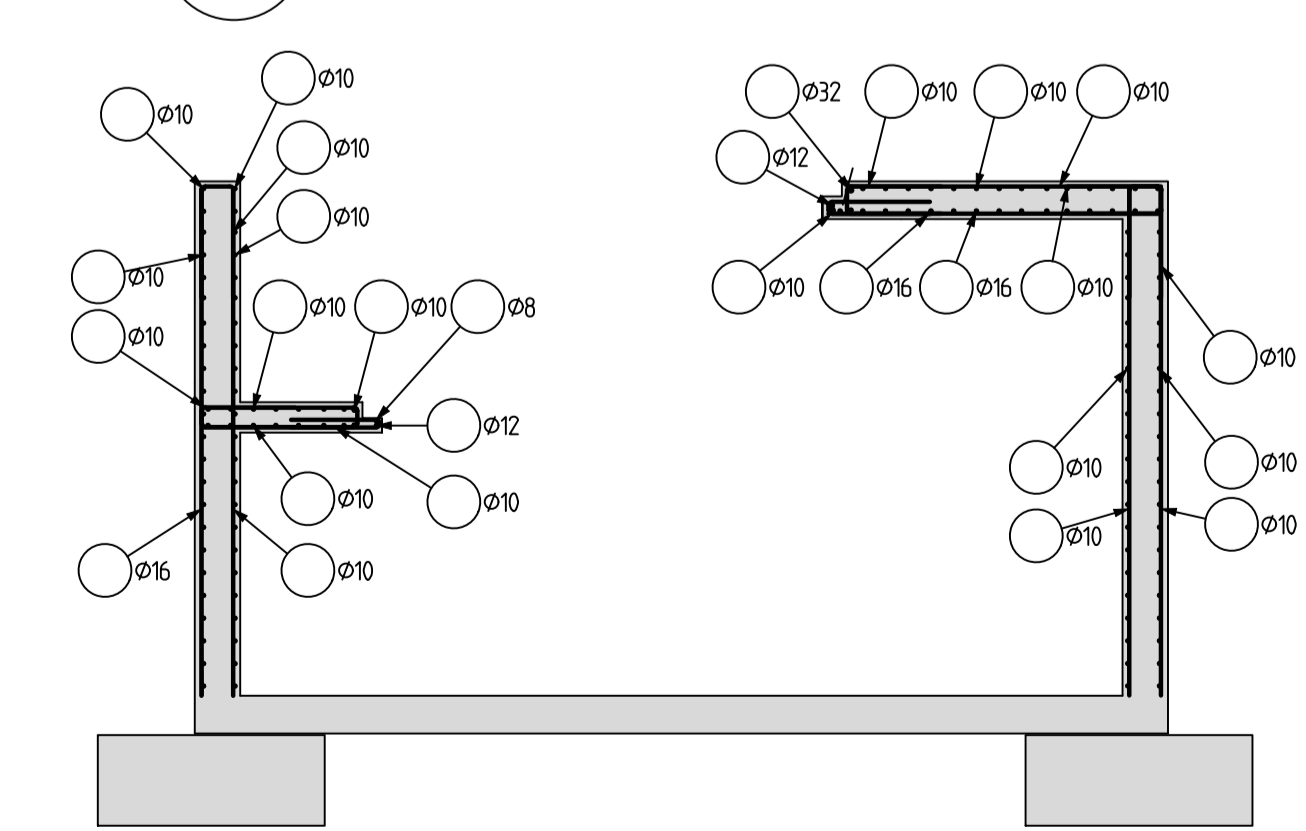
Výztuž desky na úrovni -0,490 - Dolní výztuž



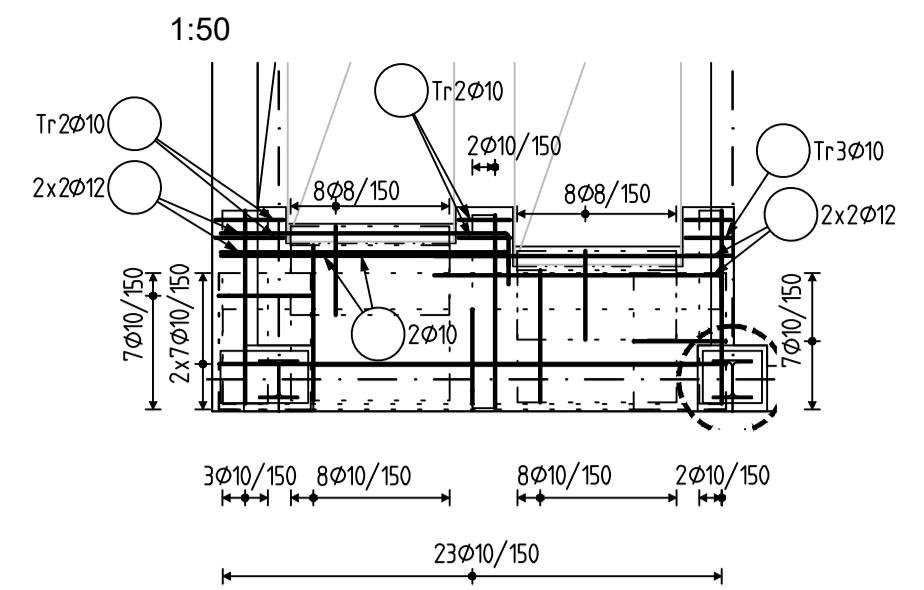
Výztuž desky na úrovni -0,490 - Horní výztuž



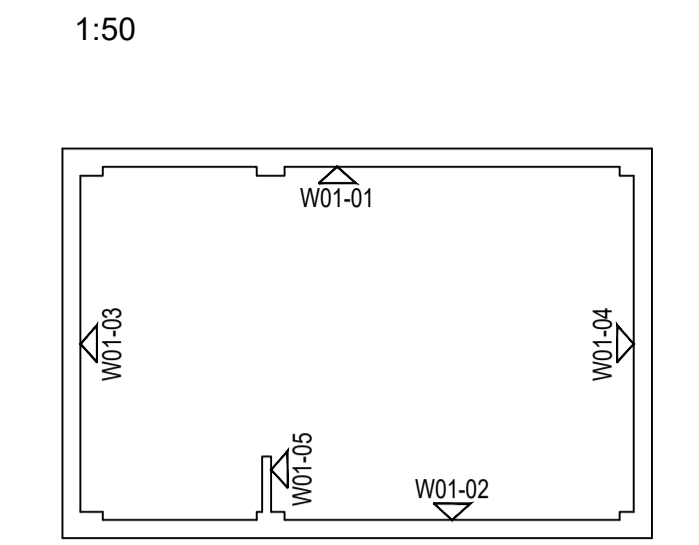
Řez 1



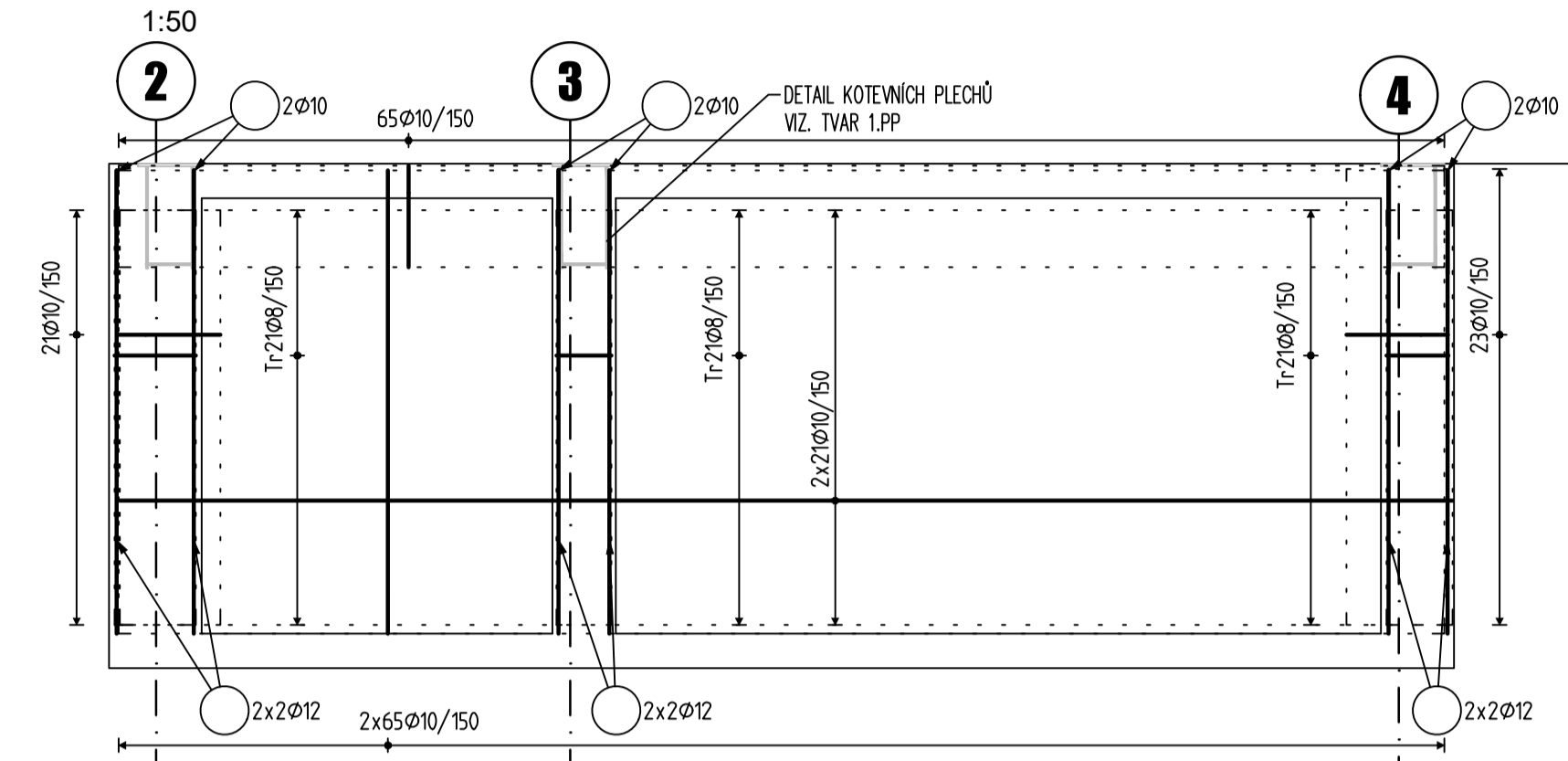
Výztuž mezipodesty



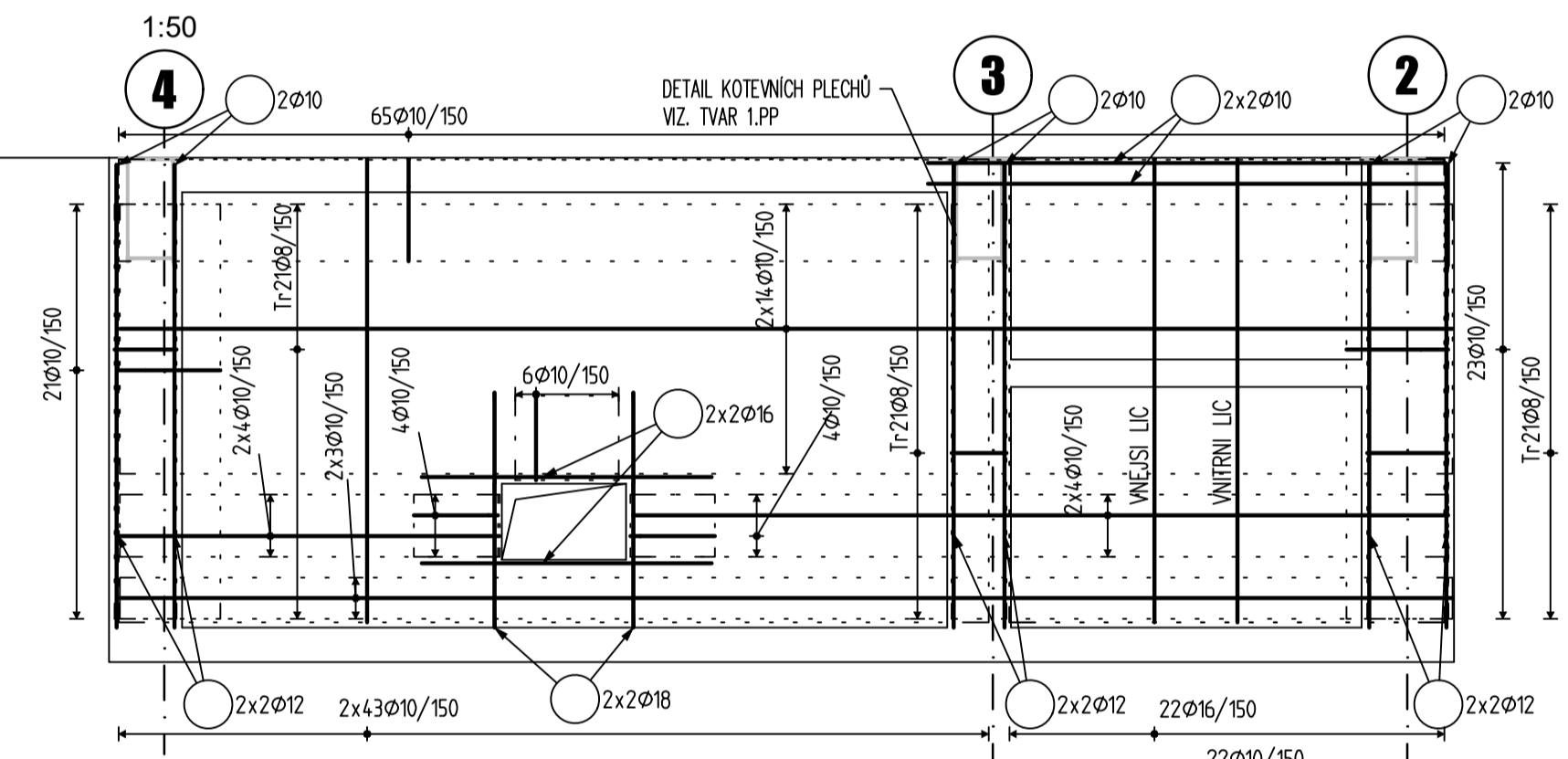
Šématické označení stěn



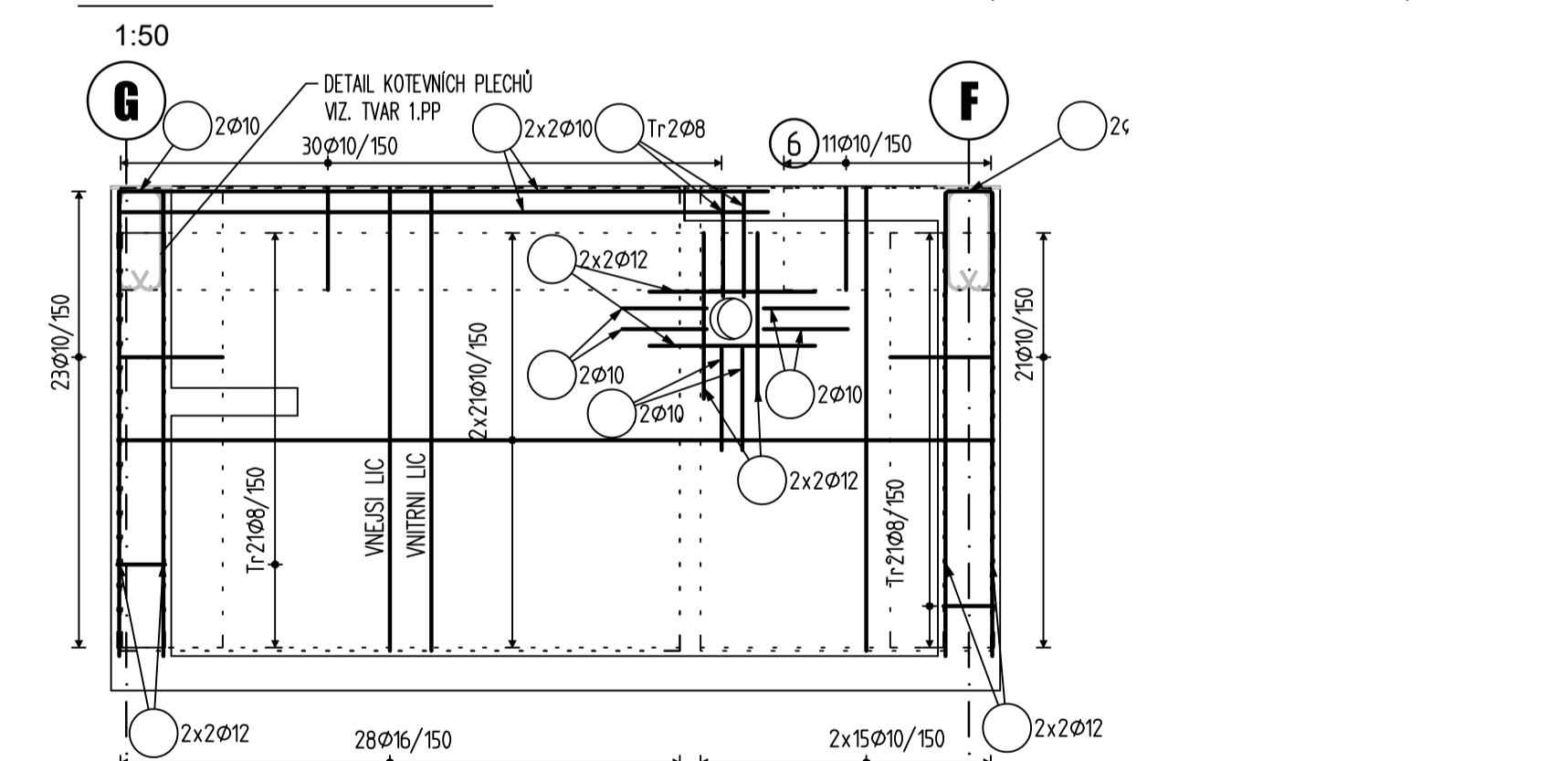
W01-01-tl. 300 mm



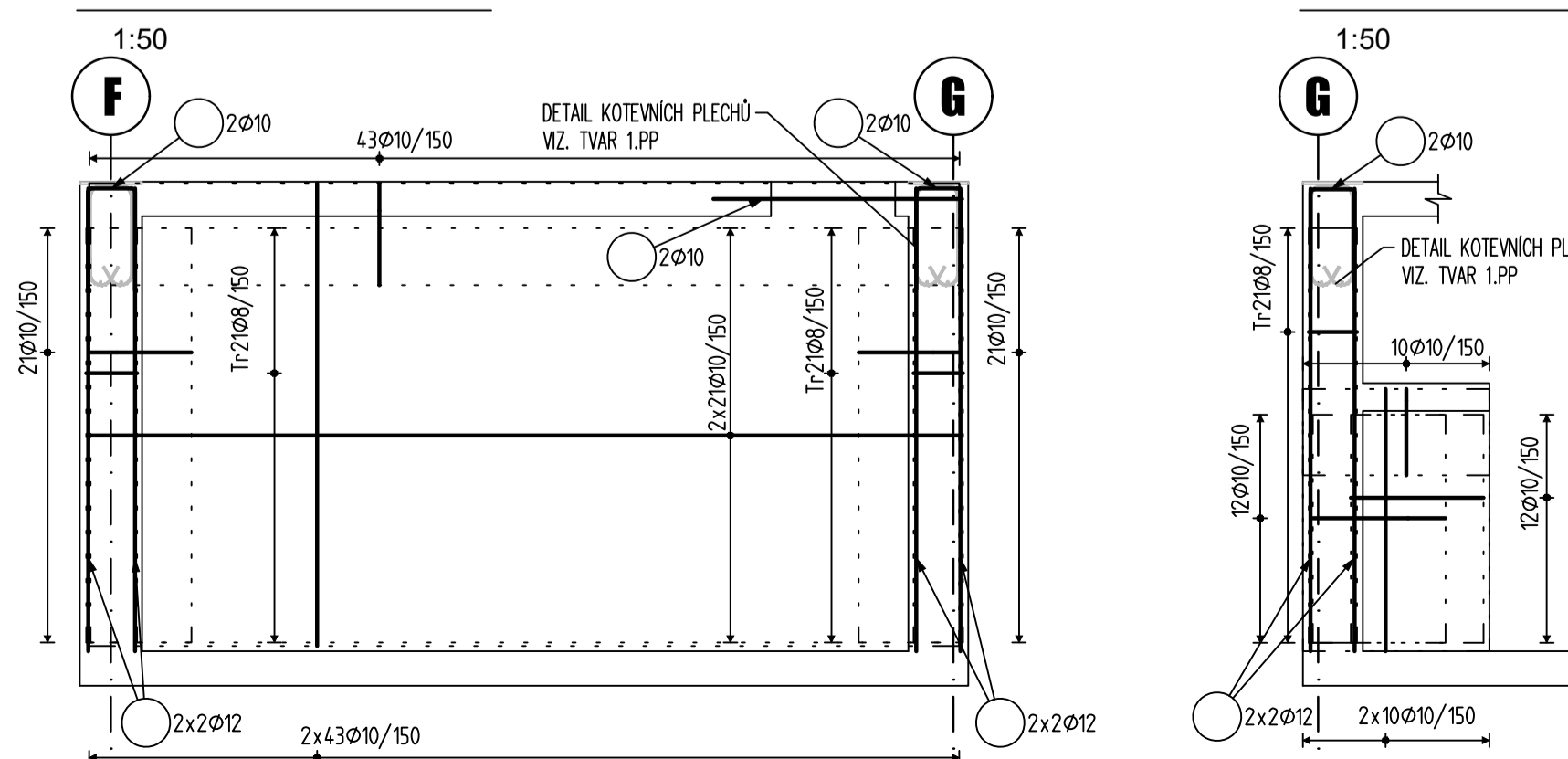
W01-02-tl. 300 mm



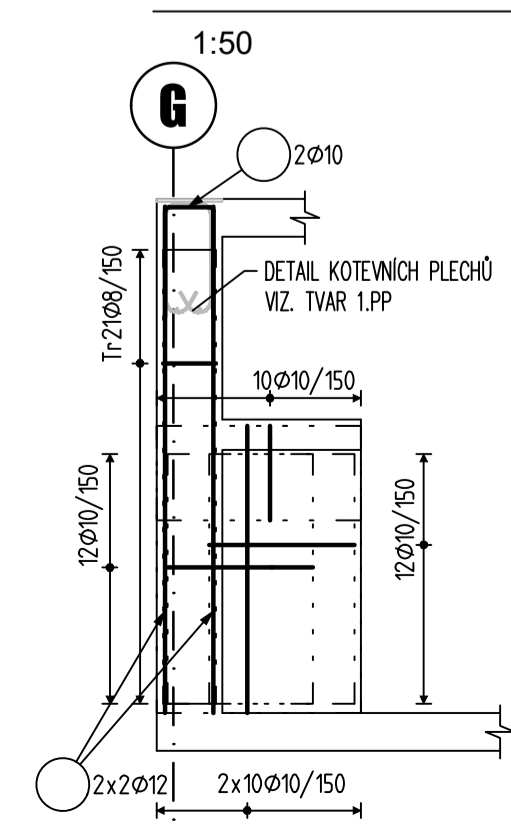
W01-03-tl. 300 mm



W01-04-tl. 300 mm



W01-05-tl. 150 mm



Výkaz výztuže

Ø výztuže (mm)	8	10	12	16	18	28	32
hmotnost (kg)	111,76	3136,32	180,51	1433,85	14,96	57,53	183,37
celková hmotnost (kg)							5118,3

Tato dokumentace slouží jako podklad k zadávací dokumentaci pro výběr zhotovitele

OBJEDNATEL: Pižeňské městské dopravní podniky		Pižeňské městské dopravní podniky, a.s. Denisovo nádraží 920/12 301 00 Pižeň - Východní Předměstí	
společnost "MP + MMD - Vozovna Slovany", společník 1: METROPROJEKT Praha a.s. nám. I. P. Pavlova 2/1786 120 00 Praha 2 tel.: +420 296 154 105 www.metroprojekt.cz		společník 2: Mott MacDonald CZ, spol. s r.o. Národní 984/15 110 00 Praha 1 tel.: +420 221 412 800 www.mottmac.com	
HIP: Ing. Jan Kočí tel.: 296 154 401 Stupeň: DPS		Podpis: REKONSTRUKCE VOZOVNY SLOVANY Pižeň, Slovanská alej 35	
Zpracovatelství úřad: Agile Na Vyhliče 286/64, 190 00 Praha 9 tel: 736 535 478, www.agile-ce.cz		Název části díla: E. Stavební část - stavební soubory SOD IV Objekty oprav a údržby tramvají (OUT) E.1 Objekty pozemních staveb	
Odpovědný projektant: Jan Tomáš, MSc CEng Vypracoval: Tomáš Kaláb		Podpis: Název přílohy: SO OUT 02/3 Stavebně-konstrukční řešení - beton	
Skart číslo: V20/2038 Původní formát: 8xA4		Datum: 11/2019 Měřítko: 1:50 iČD: 19 7246 006 08 03 03	
Výztuž suterénu - 1.NP a stěny			Změna: - Číslo příl.: 020