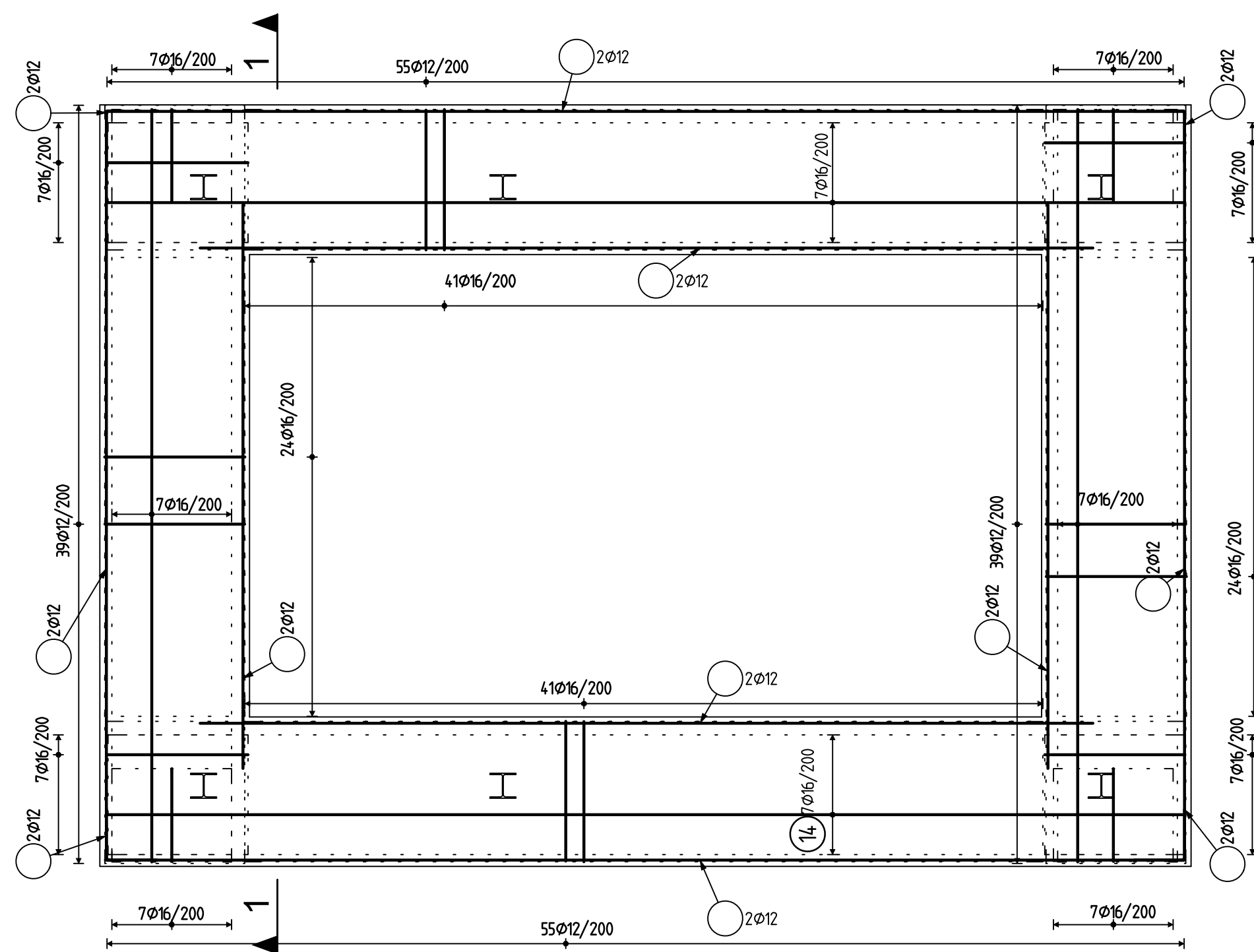


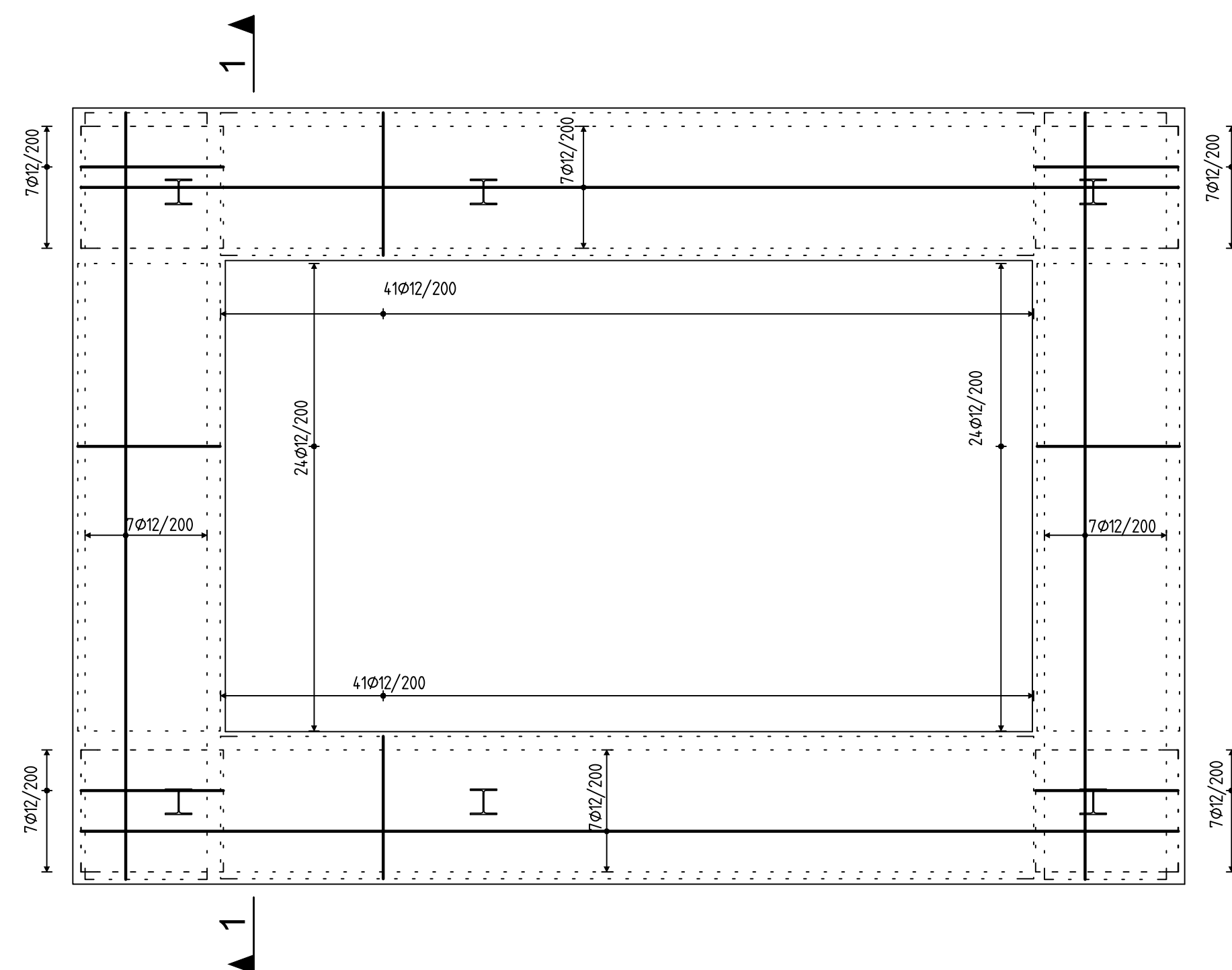
### Výztuž základových pasů - Dolní výztuž

1:50



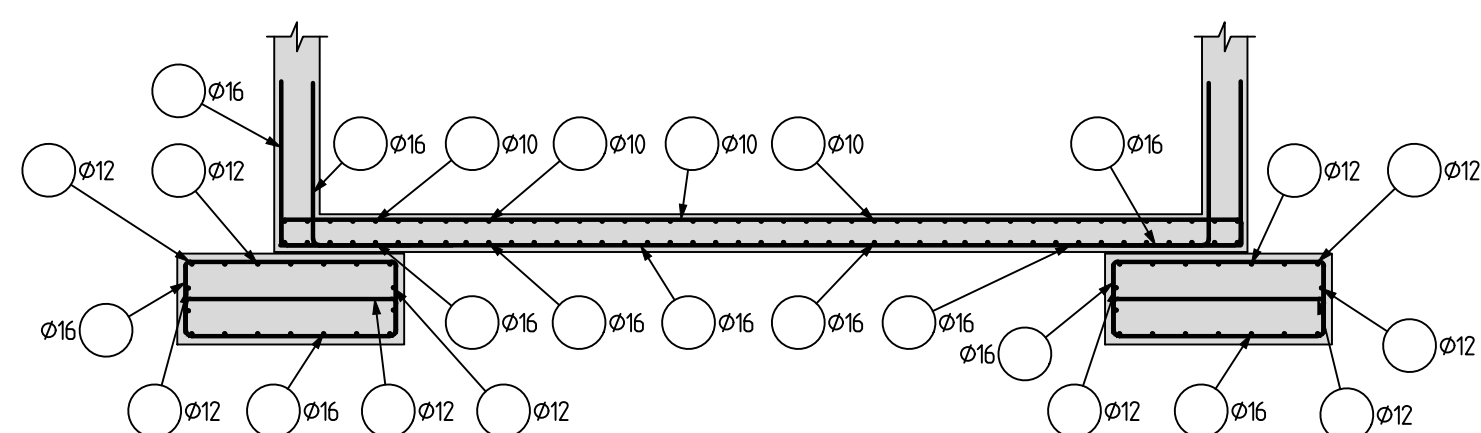
### Výztuž základových pasů - Horní výztuž

1:50



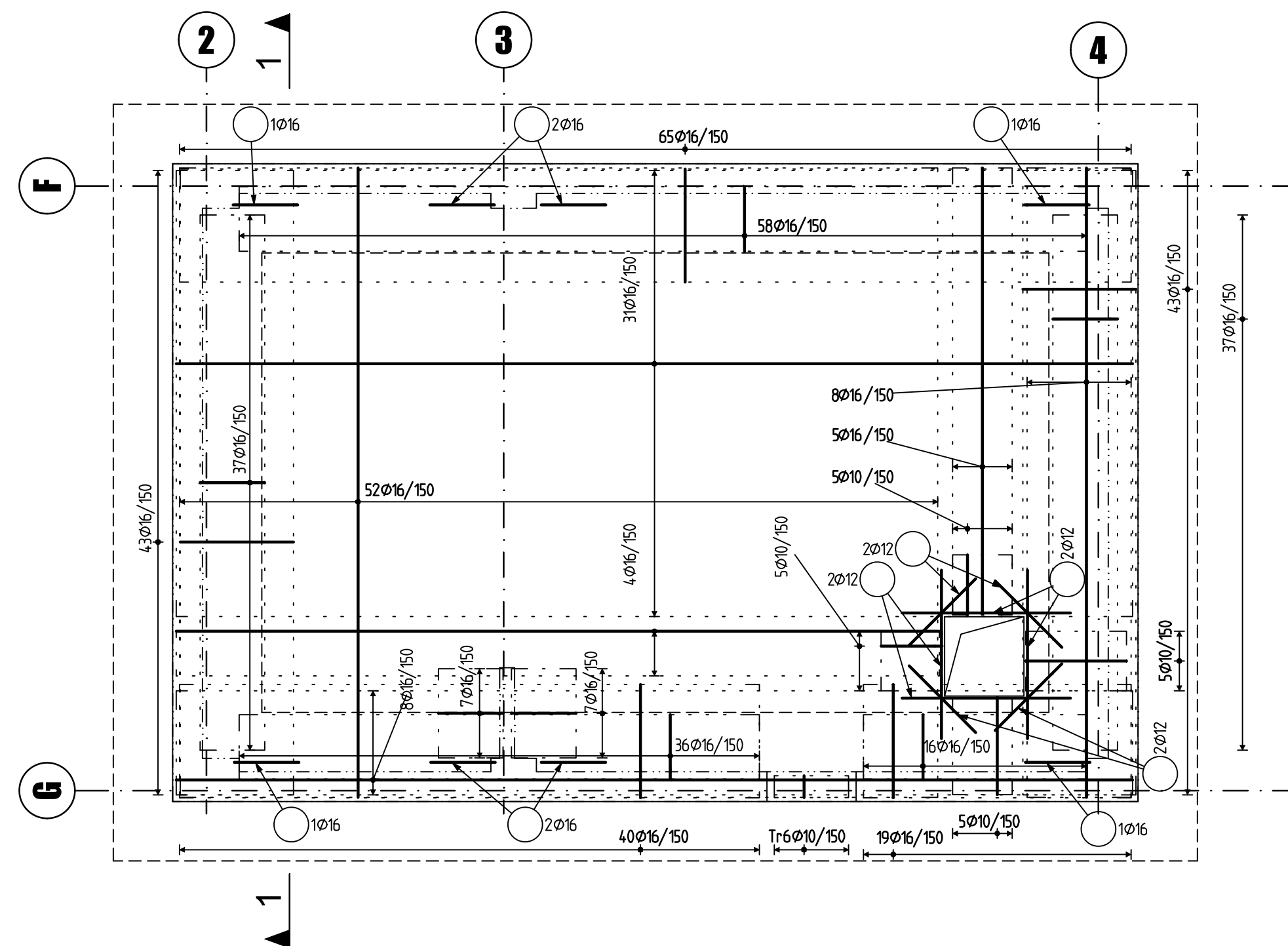
### Řez 1

1:50



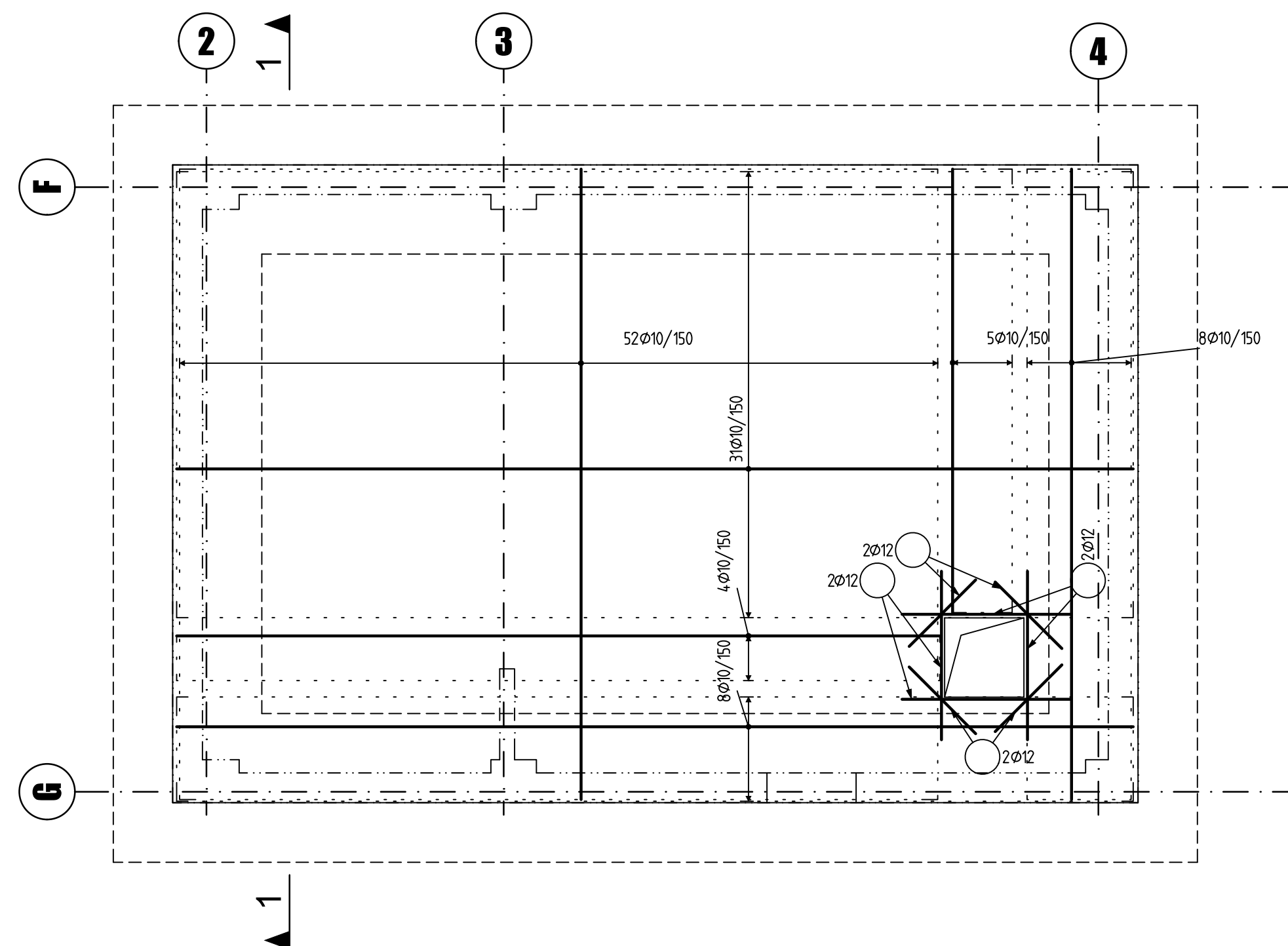
### Výztuž základové desky - Dolní výztuž

1:50



### Výztuž základové desky - Horní výztuž

1:50



#### Výkaz výztuže

Ø výztuže (mm)	10	12	16
hmotnost (kg)	604,56	1107,15	4048,33
celková hmotnost (kg)	5760,04		

Tato dokumentace slouží jako podklad k zadávací dokumentaci pro výběr zhotovitele

OBJEDNATEL: <b>Pižeňské městské dopravní podniky</b>		Pižeňské městské dopravní podniky, a.s. Denisovo nábreží 920/12 301 00 Pižeň - Východní Předměstí	
společnost "MP + MMD - Vozovna Slovany", společník 1: <b>METROPROJEKT Praha a.s.</b> nádm. I. P. Pavlova 2/1786 120 00 Praha 2 tel.: +420 296 154 105 www.metroprojekt.cz		společnost 2: <b>Mott MacDonald CZ, spol. s r.o.</b> Národní 984/15 110 00 Praha 1 tel.: +420 221 412 800 www.mottmac.com	
HIP: <b>Ing. Jan Kočí</b> tel.: 296 154 401 Stupeň: DPS		Podpis: Název a účel díla: <b>REKONSTRUKCE VOZOVNY SLOVANY</b> Pižeň, Slovanská alej 35	
Zpracovatelství úřad: <b>Agile</b> Na Vyhliště 286/64, 190 00 Praha 9 tel: 736 535 478, www.agile-ce.cz		Název části díla: <b>E. Stavební část - stavební soubory</b> <b>SOD IV Objekty oprav a údržby tramvají (OUT)</b> <b>E.1 Objekty pozemních staveb</b>	
Odpovědný projektant: <b>Jan Tomšů, MSc CEng</b> Vypracoval: <b>Tomáš Kaláb</b>		Podpis: Název přílohy: <b>SO OUT 02/3 Stavebně-konstrukční řešení - beton</b>	
Start díla: <b>V20/2038</b>		Datum: <b>11/2019</b>	
Formát: <b>8xA4</b>		Měřítko: <b>1:50</b>	
iČD:		19 7246 006 08 03 03	
Číslo příl.:			<b>019</b>