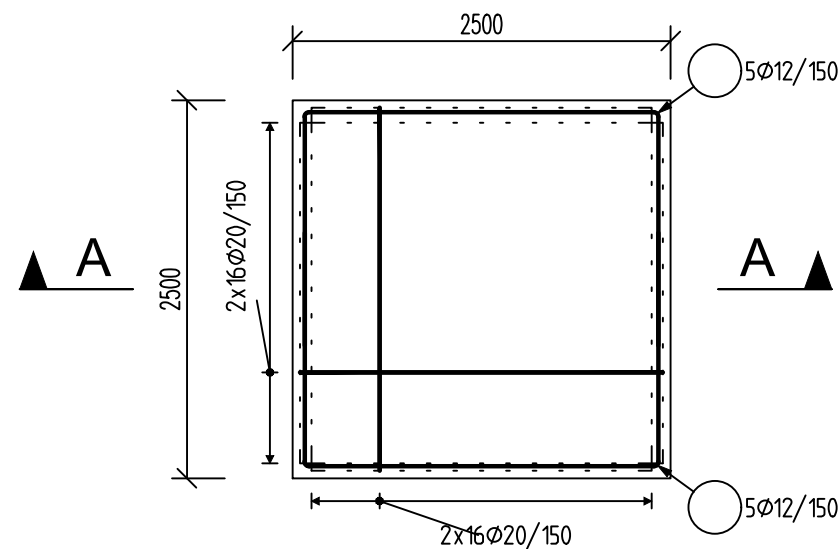


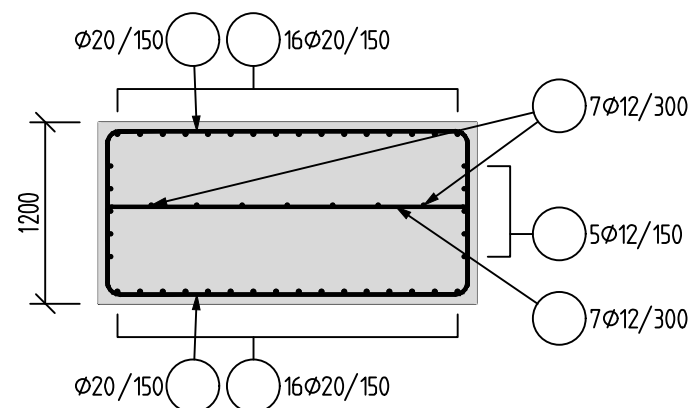
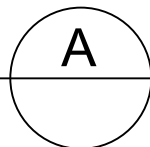
# Půdorys

1:50



# Řez



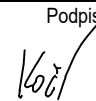



1:50



Výkaz výztuže 15 Ks

Ø výztuže (mm)	12	20
hmotnost (kg)	1369,5	11335,2
celková hmotnost (kg)	12704,7	

Tato dokumentace slouží jako podklad k zadávací dokumentaci pro výběr zhotovitele

OBJEDNATEL:		Plzeňské městské dopravní podniky, a.s. Denisovo nábřeží 920/12 301 00 Plzeň - Východní Předměstí	
společnost "MP + MMD - Vozovna Slovany", společník 1:		společník 2:	
 <b>METROPROJEKT Praha a.s.</b> nám. I. P. Pavlova 2/1786 120 00 Praha 2 tel.: +420 296 154 105 www.metroprojekt.cz		 <b>Mott MacDonald CZ, spol. s r.o.</b> Národní 984/15 110 00 Praha 1 tel.: +420 221 412 800 www.mottmac.com	
Soutěž číslo:			
HIP:	Podpis:	Název a účel díla:	
Ing. Jan Kočí		<b>REKONSTRUKCE VOZOVNY SLOVANY</b> <b>Plzeň, Slovanská alej 35</b>	
tel.: 296 154 401			
Stupeň: DPS			
Zpracovatelský útvar:	Název části díla:	E. Stavební část - stavební soubory	
 Na Vyhliďce 286/64, 190 00 Praha 9 tel: 736 535 478, www.agile-ce.cz	<b>SOD IV Objekty oprav a údržby tramvají (OUT)</b> <b>E.1 Objekty pozemních staveb</b>	E. E.1	
Odpovědný projektant:	Podpis:	Název přílohy:	Změna:
Jan Tomáš, MSc CEng		SO OUT 02/3 Stavebně-konstrukční řešení - beton	-
Vypracoval:	Podpis:	<b>Výztuž patky - TYP 5</b>	Číslo příl.:
Ing. Petr Tomáš			017
Skart. znak: V20/2038	Datum: 11/2019		
Počet formátů: 2xA4	Měřítko: 1:50	IČD: 19 7246 006 08 03 03	