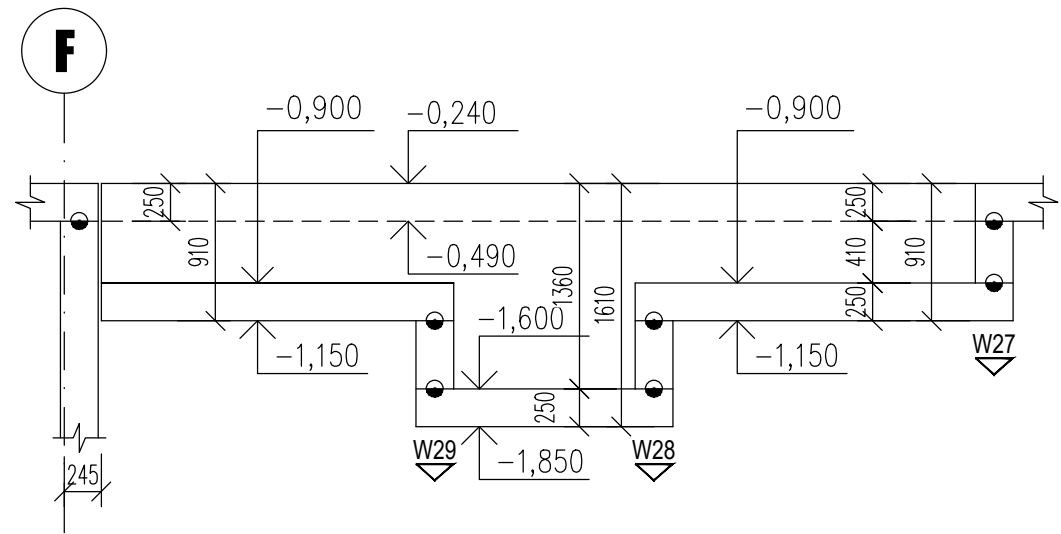
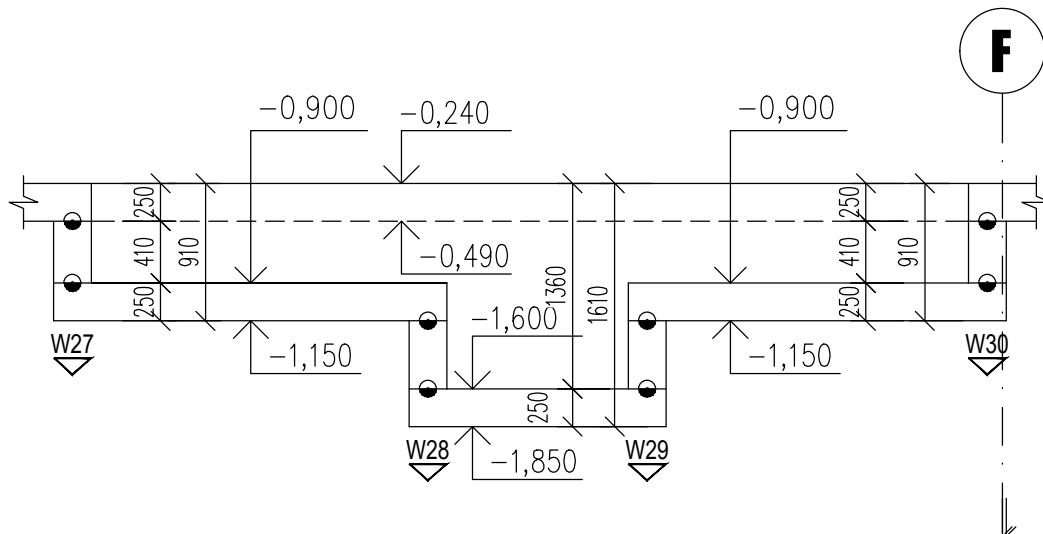


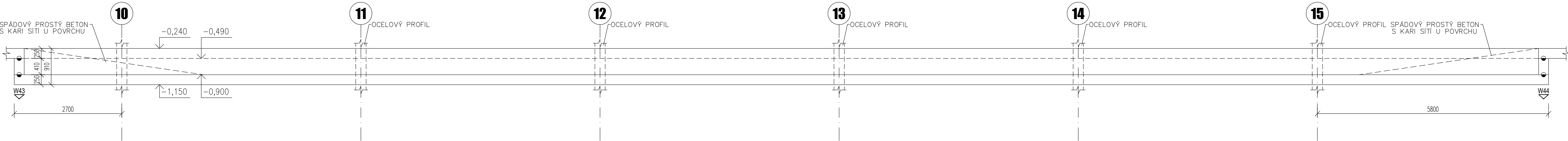
W31 - tl. 250 mm



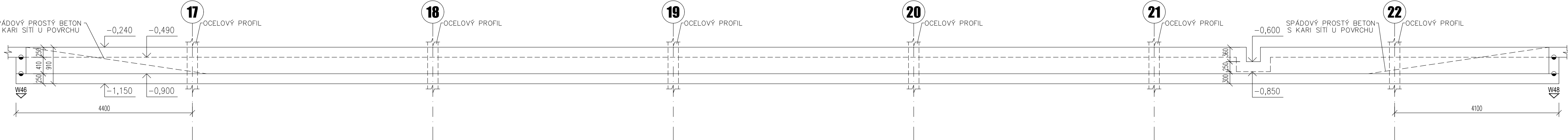
W32 - tl. 250 mm



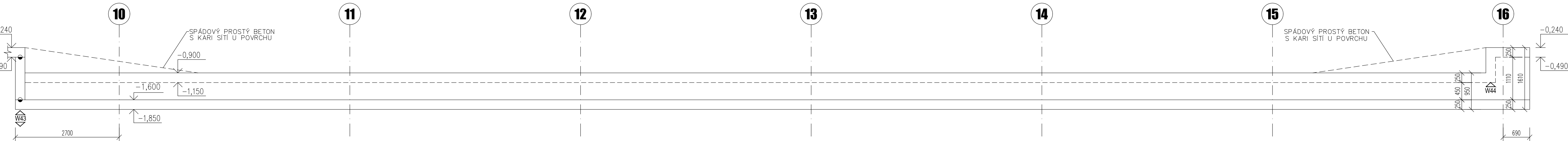
W33 - tl. 250 mm



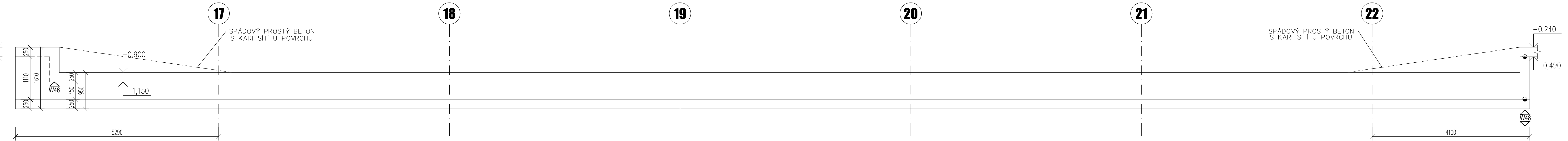
W34 - tl. 250 mm



W35 - tl. 250 mm - 1. část



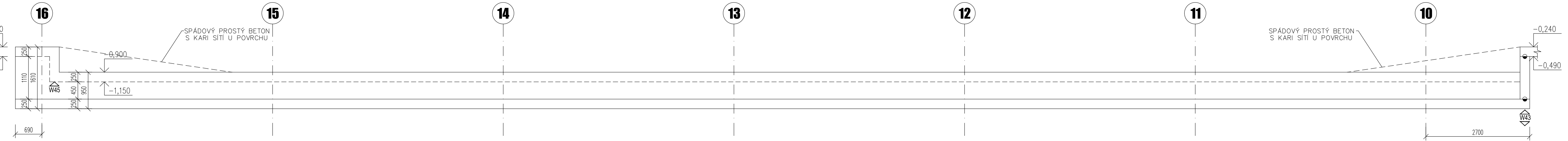
W35 - tl. 250 mm - 2. část



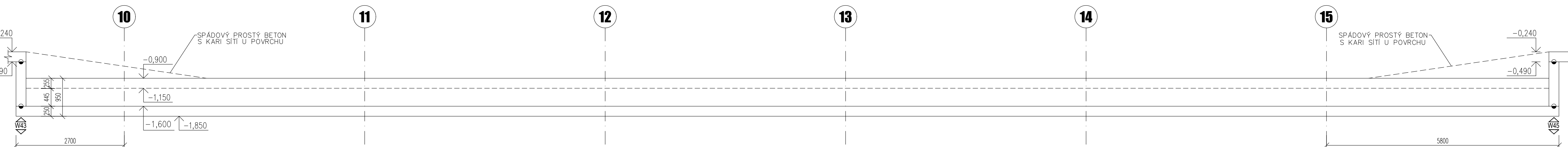
W36 - tl. 250 mm - 1. část



W36 - tl. 250 mm - 2. část



W37 - tl. 250 mm



Tato dokumentace slouží jako podklad k zadávací dokumentaci pro výběr zhotovitele

OBJEDVATEL: Píseňské městské dopravní podniky PMDD Píseňské městské dopravní podniky, a.s. Denisovo náměstí 920/12 301 00 Píseň - Východní Předměstí		SPROVODKÁŘ 2: Mott MacDonald CZ, spol. s r.o. Národní 984/15 110 00 Praha 1 tel: +420 221 412 800 fax: +420 221 412 800 www.mottmac.com	
SPROVODKÁŘ 1: METROPROJEKT Praha a.s. nám. I. P. Pavlova 2/1786 120 00 Praha 2 tel: +420 296 164 105 www.metroprojekt.cz		SPROVODKÁŘ 3: MOTT MACDONALD www.mottmac.com	
ŘÍŠ: Ing. Jan Kočí tel: 296 154 401 E-mail: jkočí@pddp.cz		REKONSTRUKCE VOZOVNY SLOVANY Plzeň, Slovanská alej 35	
Zpracovatelství úřad: Agilē Na Výhledě 286/4, 190 00 Praha 9 tel: 736 535 476, www.agile-cz.cz		Název úseku: E. Stavební část - stavební soubory SOD IV Objektů oprav a údržby tramvaj (OUT) E.1 Objektů pozemních staveb	
Projektant: Jan Tomáš, MSc CEng		Název přílohy: SO OUT 02/3 Stavebně-konstrukční řešení - beton	
Projektant: Tomáš Kaláb		Tvar základových stěn - 3. část	
Číslo: V20/2038		Datum: 11/2019	
Formát: A4		Číslo přílohy: 007	
Stupeň: DPS		Číslo: 19 7246 006 08 03 03	