





OBJEDNATEL:	Plzeňské městské dopravní podniky 	Plzeňské městské dopravní podniky, a.s. Denisovo nábřeží 920/12 301 00 Plzeň - Východní Předměstí
-------------	------------------------------------------------------------------------------------------------------------------------------	----------------------------------------------------------------------------------------------------------------

společnost "MP + MMD - Vozovna Slovany", společník 1:	společník 2:	Souprava číslo:
 METROPROJEKT Praha a.s. nám. I. P. Pavlova 2/1786 120 00 Praha 2 tel.: +420 296 154 105 www.metroprojekt.cz	 MOTT MACDONALD CZ, spol. s r.o. Národní 984/15 110 00 Praha 1 tel.: +420 221 412 800 www.mottmac.com	

HIP:	Podpis:	Název a účel díla:
Ing. Jan Kočí		REKONSTRUKCE VOZOVNY SLOVANY Plzeň, Slovanská alej 35
tel.: 296 154 401		
Stupeň: DPS		

Zpracovatelský útvar:	Název části díla:	
 Mezilesní 1051/16, 142 00 Praha 4 Tel: 602 196 019, info@apsprojekt.cz www.apsprojekt.cz	E. Stavební část - stavební soubory SOD IV Objekty oprav a údržby tramvají (OUT) E.1 Objekty pozemních staveb SO OUT 02 Haly údržby a oprav	E. E.1

Odpovědný projektant:	Podpis:	Název přílohy:	Změna:
Ing. Petr Dražan		SO OUT 02/1 Stavebně-architektonické řešení Tabulka zámečnických výrobků	-
Vypracoval:	Podpis:		Číslo příl.:
Ing. Veronika Klimešová			023
Skart. znak: V20/2039	Datum: 11/2019	IČD:	
Počet formátů: -	Měřítko: -	19	7246 006 08 03 01

TABULKA ZÁMEČNICKÝCH VÝROBKŮ

REKONSTRUKCE VOZOVNY SLOVANY – OUT

LIST: 1

OZNAČENÍ	NÁZEV	PODLAŽÍ	MNOŽSTVÍ	
			POČET	CELKEM
Z 01	OCELOVÝ POKLOP NA JÍMKU	1.PP	1ks	1ks
		1.NP	0ks	
		2.NP	0ks	
		STŘECHA	0ks	
TECHNICKÁ DATA	POPIS:	ocelový poklop na jímku		
	ROZMĚRY:	800 x 800 x 30 mm		
	POVRCH/BARVA:	pozink		
	POZNÁMKA:	k zakrytí jímky, max pochozí, nebude pojízdný		
	KONSTRUKCE:	ocelový pororošt, velikost ok 30x30 mm		
Z 02	ZÁBRADLÍ SCHODIŠTĚ OUT-03.1	1.PP	19,70m	19,70m
		1.NP		
		2.NP	0m	
		STŘECHA	0m	
TECHNICKÁ DATA	POPIS:	ocelové zábradlí z 1.PP/1.NP		
	ROZMĚRY:	délka zábradlí 19,7 m, plocha sítě 18,9 m ²		
	POVRCH/BARVA:	matný nerez		
	POZNÁMKA:	-		
	KONSTRUKCE:	broušená nerez ocel		
	SCHEMA:			
Z 06	OCELOVÝ PODPŮRNÝ L PROFIL	1.PP	0ks	2ks
		1.NP	1ks	
		2.NP	1ks	
		STŘECHA	0ks	
TECHNICKÁ DATA	POPIS:	pro uložení překladu, kotvený do zdi		
	ROZMĚRY:	80x80x6 mm		
	POVRCH/BARVA:	pozink		
	POZNÁMKA:	-		

TABULKA ZÁMEČNICKÝCH VÝROBKŮ

REKONSTRUKCE VOZOVNY SLOVANY – OUT

LIST: 2

OZNAČENÍ	NÁZEV	PODLAŽÍ	MNOŽSTVÍ	
			POČET	CELKEM
Z 03	ZÁBRADLÍ SCHODIŠTĚ OUT-03.1	1.PP	0m	25,40m
		1.NP	25,40m	
		2.NP		
		STŘECHA	0m	

TECHNICKÁ DATA	POPIS:	ocelové zábradlí schodiště z 1.NP/2.NP
	ROZMĚRY:	délka zábradlí 25,4 m, plocha sítě 24,4 m ²
	POVRCH/BARVA:	matný nerez
	POZNÁMKA:	–
	KONSTRUKCE:	broušená nerez ocel
	SCHEMA:	

Z 04	ZÁBRADLÍ SCHODIŠTĚ OUT-03.2, 03.3	1.PP	0m	57,80m
		1.NP	2x 28,90m	
		2.NP		
		STŘECHA	0m	

TECHNICKÁ DATA	POPIS:	ocelové zábradlí schodiště z 1.NP/2.NP
	ROZMĚRY:	délka zábradlí 28,9 m, plocha sítě 27,7 m ²
	POVRCH/BARVA:	matný nerez
	POZNÁMKA:	–
	KONSTRUKCE:	broušená nerez ocel
	SCHEMA:	

TABULKA ZÁMEČNICKÝCH VÝROBKŮ

REKONSTRUKCE VOZOVNY SLOVANY – OUT

LIST: 3

OZNAČENÍ	NÁZEV	PODLAŽÍ	MNOŽSTVÍ		
			POČET	CELKEM	
Z 05	ZÁBRADLÍ SCHODIŠTĚ OUT-03.4	1.PP	0m	21,10m	
		1.NP	21,10m		
		2.NP			
		STŘECHA	0m		
TECHNICKÁ DATA	POPIS:	ocelové zábradlí schodiště z 1.NP/2.NP			
	ROZMĚRY:	délka zábradlí 21,1 m, plocha sítě 20,3 m ²			
	POVRCH/BARVA:	matný nerez			
	POZNÁMKA:	-			
	KONSTRUKCE:	broušená nerez ocel			
	SCHEMA:				
Z 08	OCELOVÉ SCHODIŠTĚ OUT-03.1 PŘÍLOHA č.1 LIST: 5	1.PP	Osestav	1sestava	
TECHNICKÁ DATA	POPIS:	dvouramenné pravotočivé ocelové schodiště z 1.NP/2.NP			
	ROZMĚRY:	22 stupňů – 170,45/280 mm (h/b); průchozí šířka ramene 1,0 m			
		celk. délka UPN200–23,4 m, hmot. 25,3 kg/m, celk. hmotnost nosné kce 592,02 + 59,20 (10%) = 651,2 kg			
		celk. plocha plechu tl. 5 mm–11,43 m ² , hmot. 40,0 kg/m, celk. hmotnost nosné kce 457,28 + 45,73 (10%) = 503,0 kg			
POVRCH/BARVA:	ocelová pozinkovaná konstrukce, nátěr RAL 7043				
POZNÁMKA:	KV 3,75 m; dlažba musí splňovat protiskluznost				
KONSTRUKCE:	schodnice a nosná kce mezipodesty z ocel. nosníku UPN200, stupně a podesta z ocelových vaniček z plechu tl. 5 mm				
	vylitých betonem a opatřených slinutou keramikou, plechové vaničky budou chycené ke schodnicím				
Z 09	OCELOVÉ SCHODIŠTĚ OUT-03.2, 03.3 PŘÍLOHA č.2 LIST: 6 PŘÍLOHA č.3 LIST: 7	1.PP	Osestav	2sestavy	
TECHNICKÁ DATA	POPIS:	dvouramenné ocelové schodiště z 1.NP/2.NP – 1ks pravotočivé + 1ks levotočivé			
	ROZMĚRY:	22 stupňů – 170,45/280 mm (h/b); průchozí šířka ramene 1,0 m			
		celk. délka UPN200–30,02 m, hmot. 25,3 kg/m, celk. hmotnost nosné kce 759,51 + 75,95 (10%) = 835,5 kg/1schodiště			
		celk. plocha plechu tl. 5 mm–11,13 m ² , hmot. 40,0 kg/m, celk. hmotnost nosné kce 445,36 + 44,54 (10%) = 489,9 kg/1schodiště			
POVRCH/BARVA:	ocelová pozinkovaná konstrukce, nátěr RAL 7043				
POZNÁMKA:	KV 3,75 m; dlažba musí splňovat protiskluznost				
KONSTRUKCE:	schodnice a nosná kce mezipodesty z ocel. nosníku UPN200, stupně a podesta z ocelových vaniček z plechu tl. 5 mm				
	vylitých betonem a opatřených slinutou keramikou, plechové vaničky budou chycené ke schodnicím				

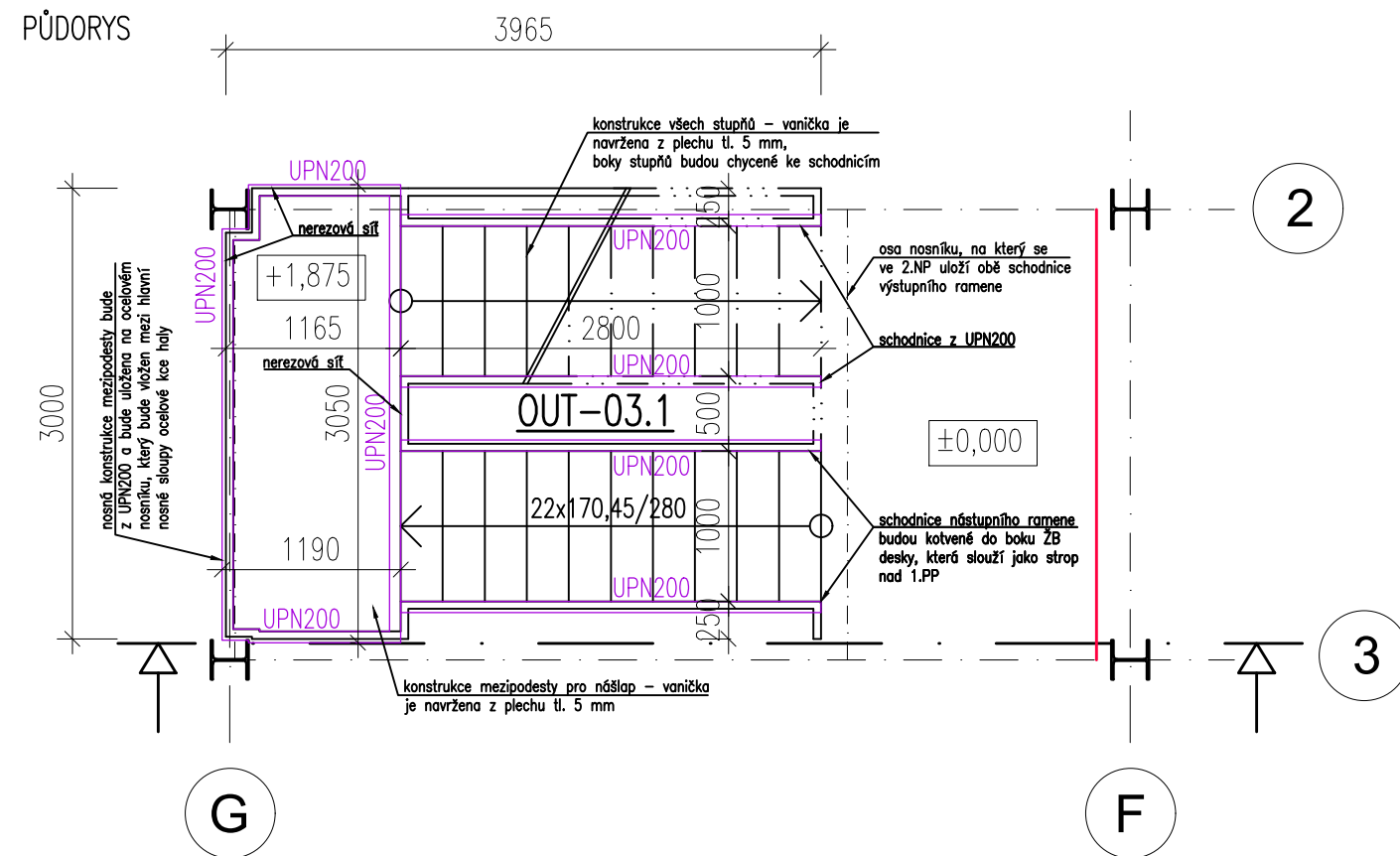
TABULKA ZÁMEČNICKÝCH VÝROBKŮ

REKONSTRUKCE VOZOVNY SLOVANY – OUT

LIST: 4

OZNAČENÍ	NÁZEV	PODLAŽÍ	MNOŽSTVÍ		
			POČET	CELKEM	
Z 10	OCELOVÉ SCHODIŠTĚ OUT-03.4	PŘÍLOHA č.4 LIST: 8	1.PP	0sestav	1sestava
			1.NP	1sestava	
			2.NP		
			STŘECHA	0sestav	
TECHNICKÁ DATA	POPIS:	dvouramenné pravotočivé ocelové schodiště z 1.NP/2.NP			
	ROZMĚRY:	22 stupňů – 170,45/280 mm (h/b); průchozí šířka ramene 1,0 m			
		celk. délka UPN200–30,02 m, hmot. 25,3 kg/m, celk. hmotnost nosné kce 759,51 + 75,95 (10%) = <u>835,5 kg</u>			
		celk. plocha plechu tl. 5 mm–11,13 m ² , hmot. 40,0 kg/m, celk. hmotnost nosné kce 445,36 + 44,54 (10%) = <u>489,9 kg/1schodiště</u>			
	POVRCH/BARVA:	ocelová pozinkovaná konstrukce, nátěr RAL 7043			
	POZNÁMKA:	KV 3,75 m; dlažba musí splňovat protiskluznost			
	KONSTRUKCE:	schodnice a nosná kce mezipodesty z ocel. nosníku UPN200, stupně a podesta z ocelových vaniček z plechu tl. 5 mm			
		vyliťých betonem a opatřených slinutou keramikou, plechové vaničky budou chycené ke schodnicím			
Z 16	FASÁDNÍ OCELOVÝ ŽEBŘÍK SE SUCHOVODEM	PŘÍLOHA č.5 LIST: 9	1.PP	0ks	1ks
			1.NP	1ks	
			2.NP		
			STŘECHA	0ks	
TECHNICKÁ DATA	POPIS:	ocelový žebřík na jižní fasádě objektu OUT se suchovodem			
	ROZMĚRY:	délka žebříku vč. zábradlí 9,005 m, délka koše 6,525 m, šířka žebříku 0,49 m, ø ochranného koše 0,7 m, vzd. stupnic á 0,280 m			
	POVRCH/BARVA:	natřený pozink, RAL 9006			
	POZNÁMKA:	kotvený přes fasádu do nosné ocelové konstrukce (viz. SKŘ–ocel)			
	KONSTRUKCE:	pozinkovaná kce, s ochranným košem, zábradlím, nášlapným roštem a třemi stupni na střechu			

Z 08 OCELOVÉ SCHODIŠTĚ OUT-03.1



LEGENDA MATERIÁLŮ

OCEL

(PODLE ČSN EN 10025-1 A 10210-1)

KONSTRUKČNÍ OCEL S235J2

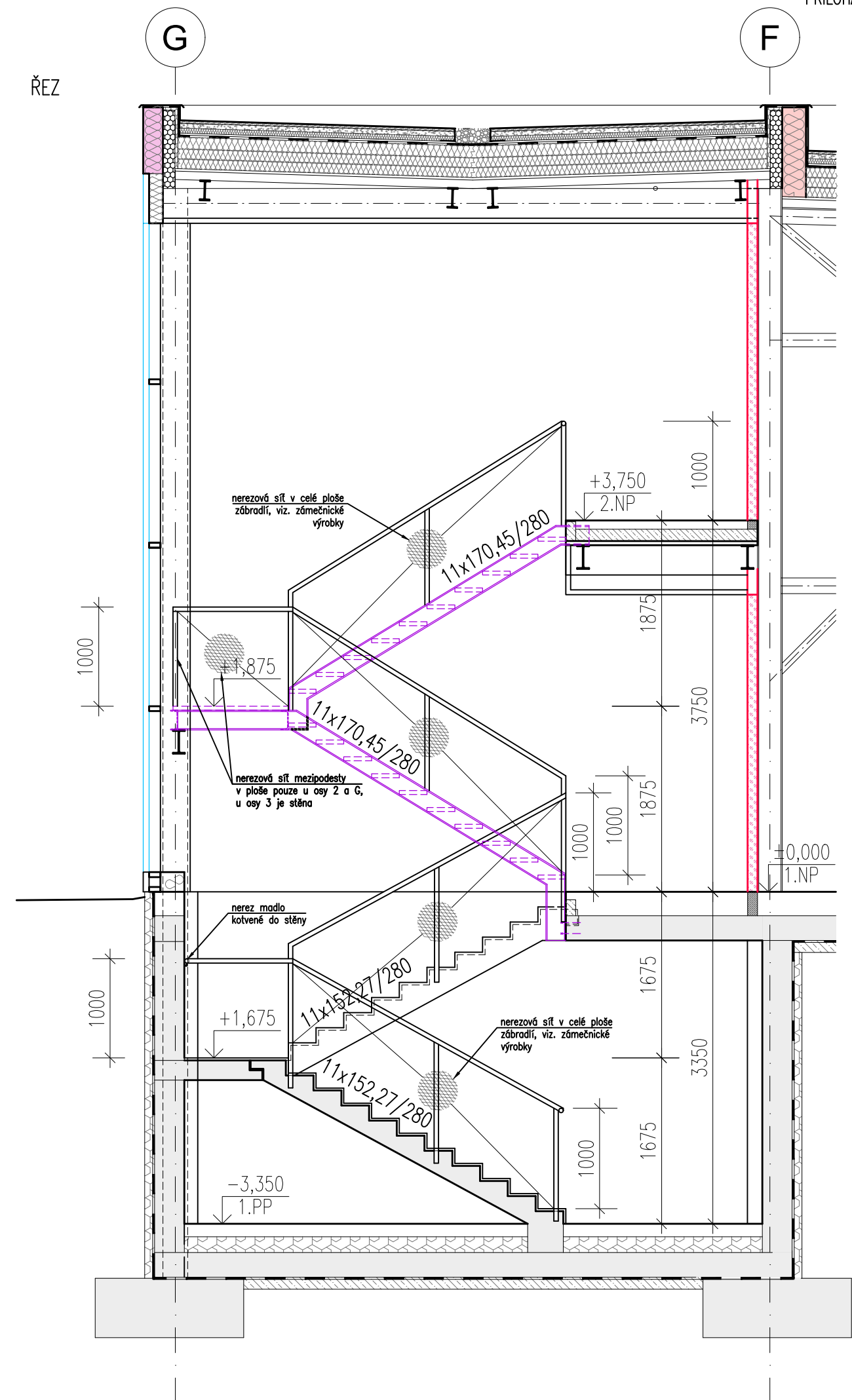
ŠROUBY 8.8

CHEM. KOTVY HIT-V 8.8

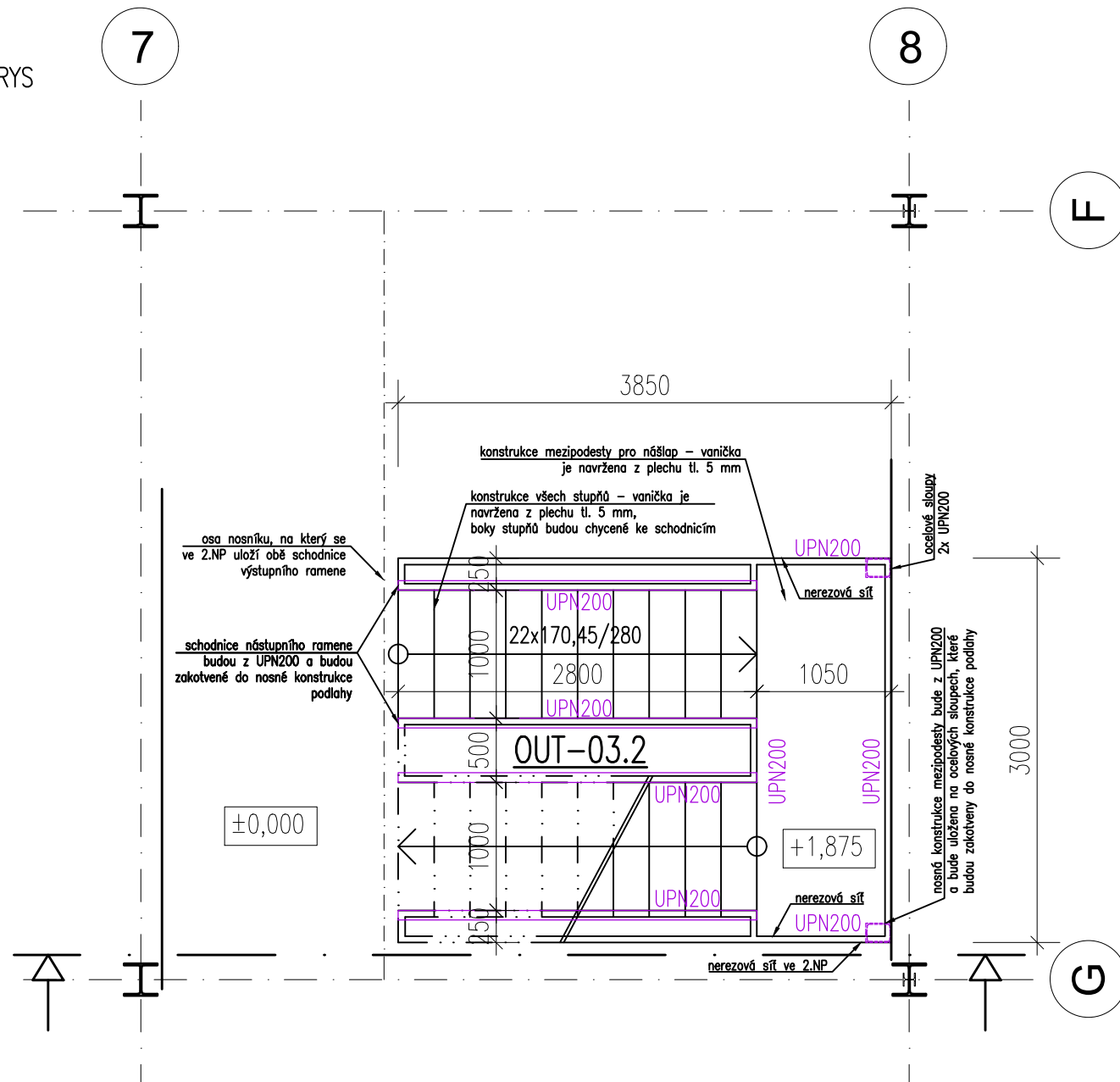
POZNÁMKA

KÓTY JSOU POUZE PŘÍBLIŽNÉ A MUSÍ BÝT PŘEMĚŘENY DODAVATELEM NA STAVBĚ. VÝROBNÍ DOKUMENTACE OD DODAVATELE MUSÍ OBSAHOVAT PŘESNÉ PŘEMĚŘENÉ OKÓTOVÁNÍ VŠECH NOVÝCH KONSTRUKCÍ.

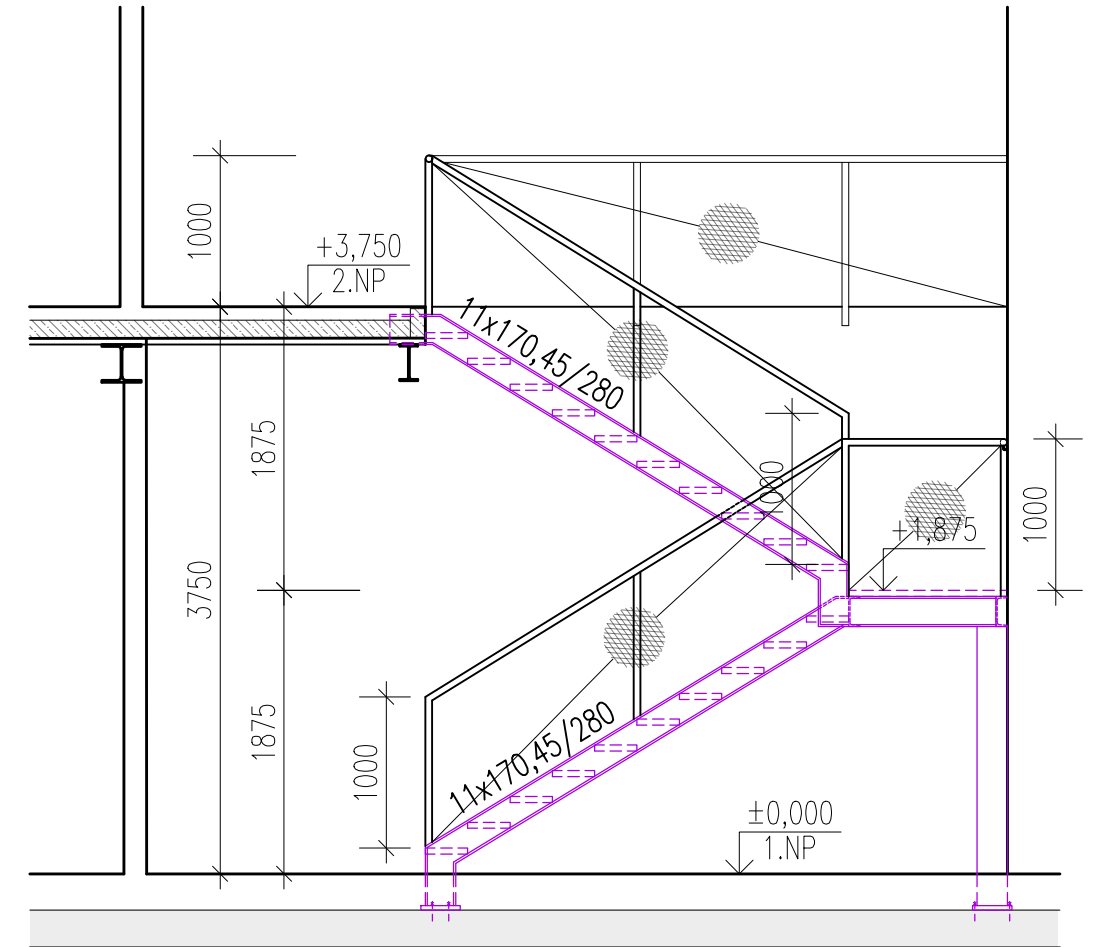
ŘEZ



PŮDORYS



ŘEZ



LEGENDA MATERIÁLŮ

OCEL

(PODLE ČSN EN 10025-1 A 10210-1)

KONSTRUKČNÍ OCEL S235J2

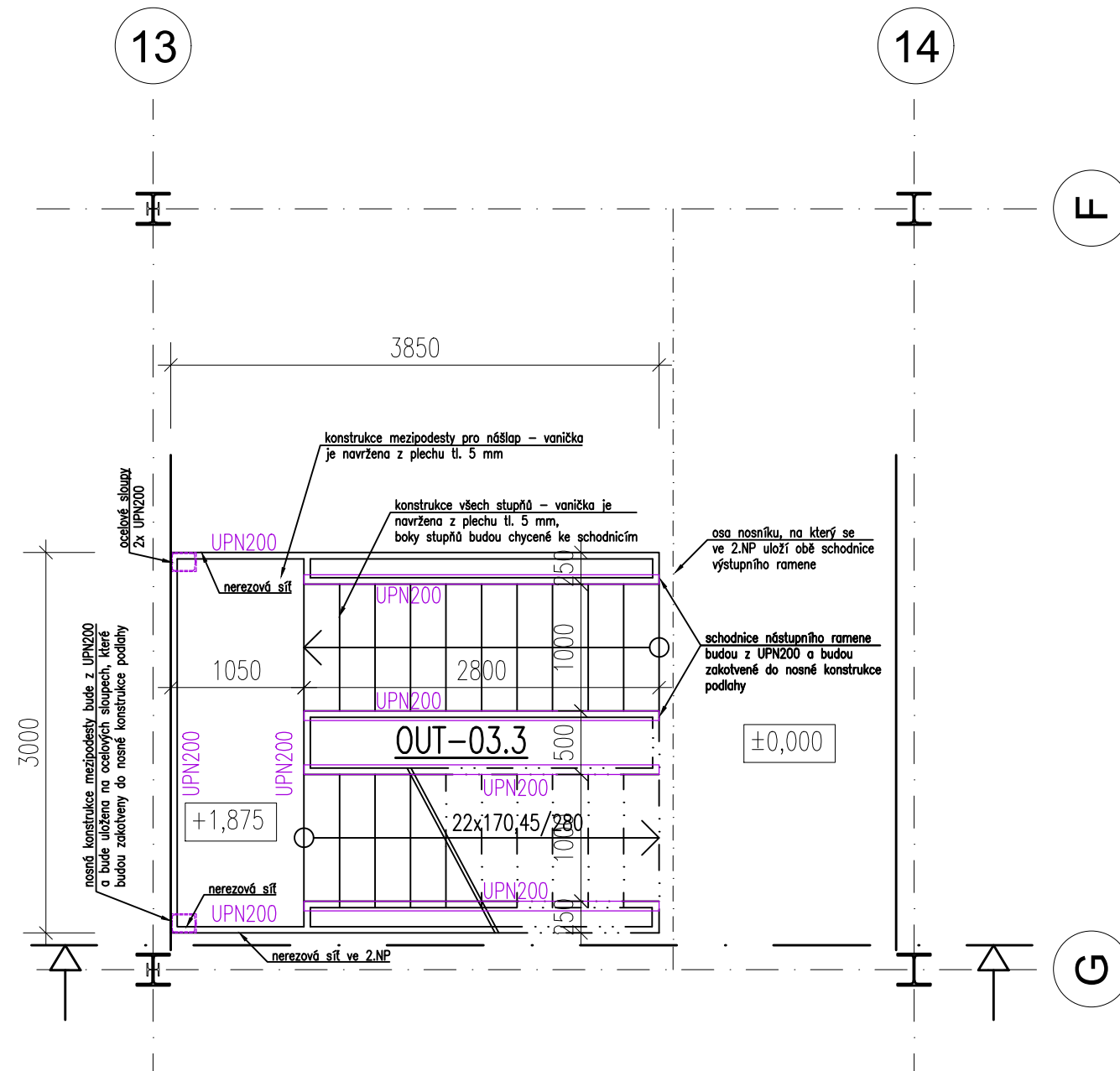
ŠROUBY 8.8

CHEM. KOTVY HIT-V 8.8

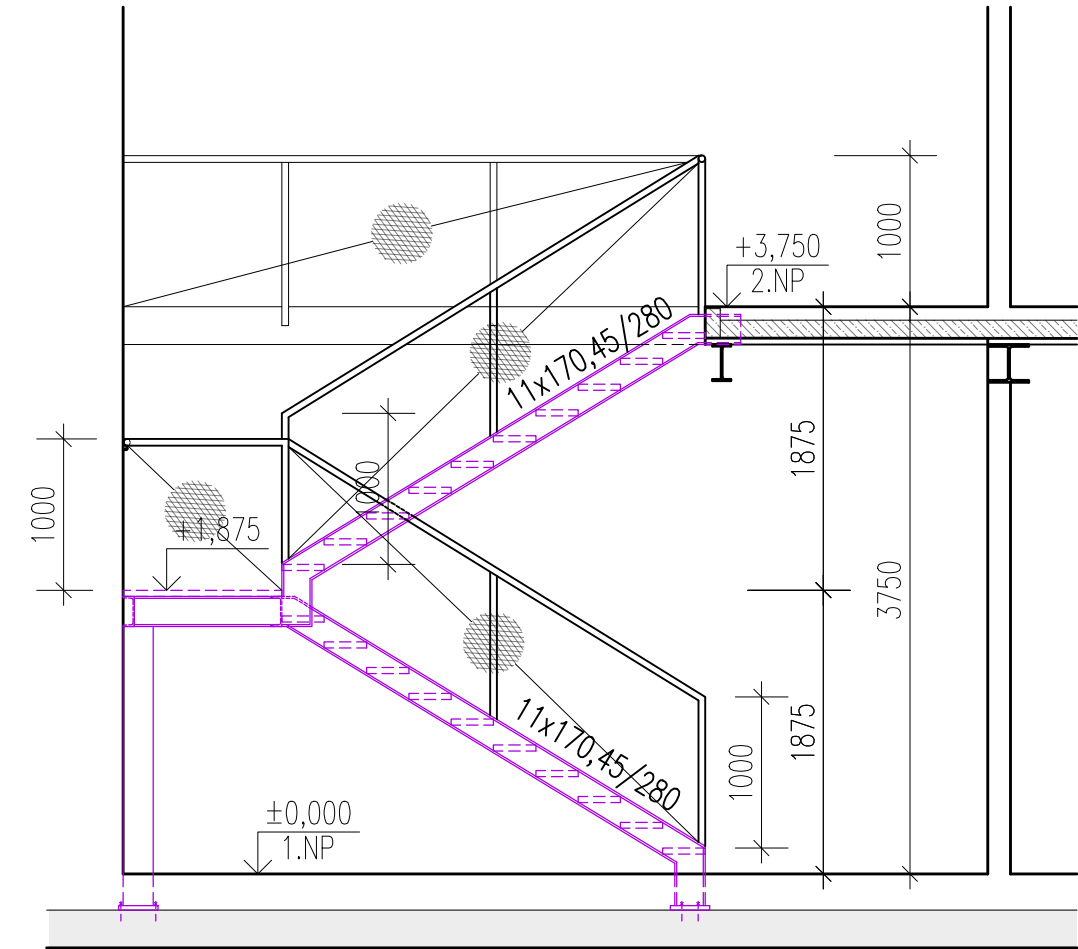
POZNÁMKA

KÓTY JSOU POUZE PŘIBLIŽNÉ A MUSÍ BÝT PŘEMĚŘENY DODAVATELEM NA STAVBĚ. VÝROBNÍ DOKUMENTACE OD DODAVATELE MUSÍ OBSAHOVAT PŘESNÉ PŘEMĚŘENÉ OKÓTOVÁNÍ VŠECH NOVÝCH KONSTRUKCÍ.

PŮDORYS



ŘEZ

**LEGENDA MATERIÁLŮ**

OCEL

(PODLE ČSN EN 10025-1 A 10210-1)

KONSTRUKČNÍ OCEL S235J2

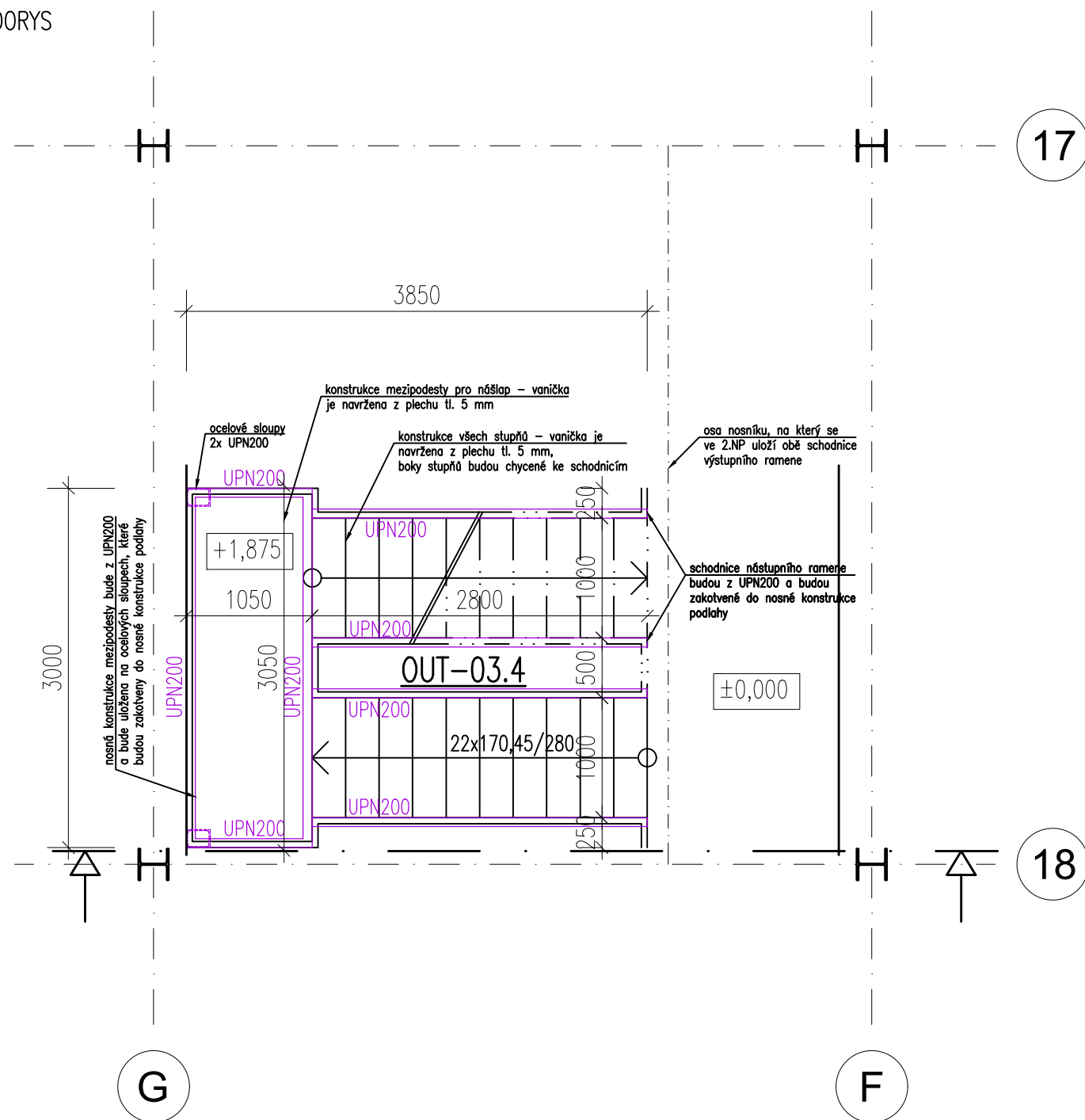
ŠROUBY 8.8

CHEM. KOTVY HIT-V 8.8

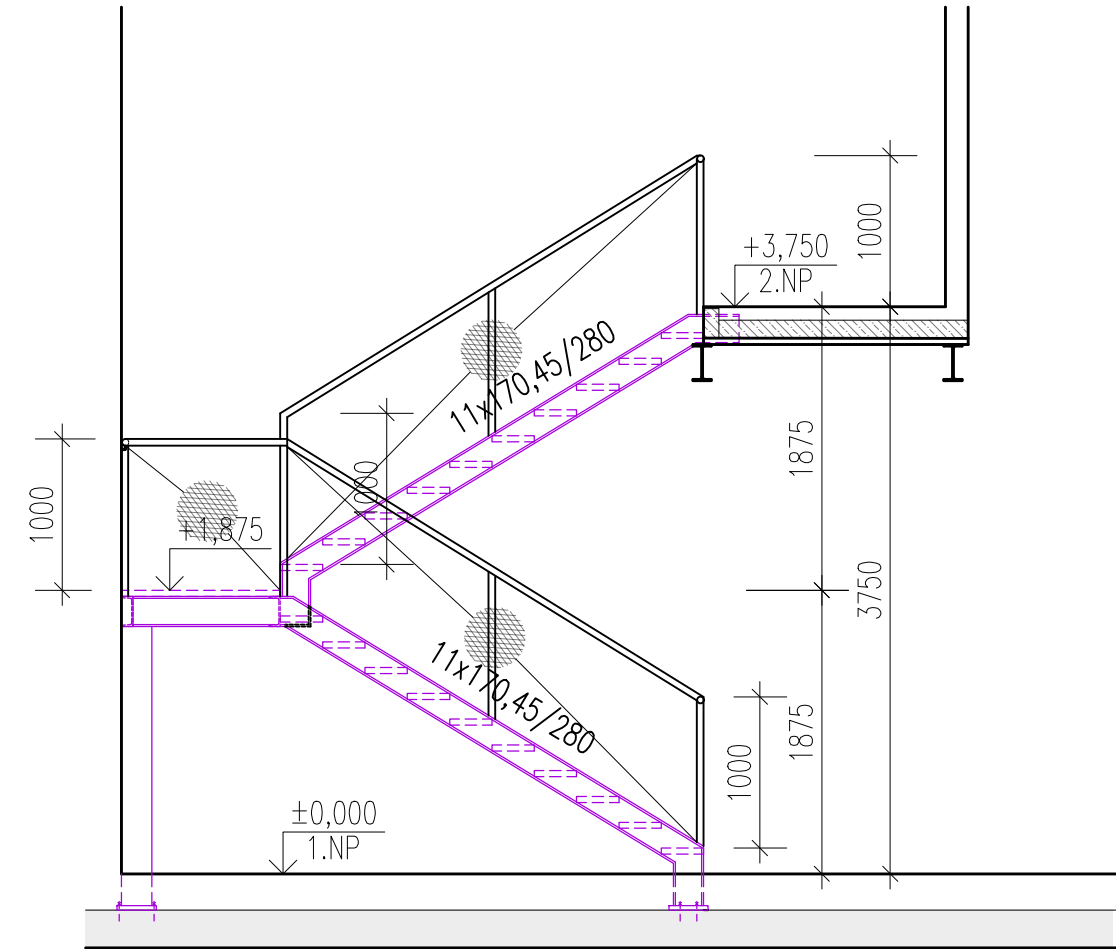
POZNÁMKA

KÓTY JSOU POUZE PŘIBLIŽNÉ A MUSÍ BÝT PŘEMĚŘENY DODAVATELEM NA STAVBĚ. VÝROBNÍ DOKUMENTACE OD DODAVATELE MUSÍ OBSAHOVAT PŘESNÉ PŘEMĚŘENÉ OKÓTOVÁNÍ VŠECH NOVÝCH KONSTRUKCÍ.

PŮDORYS



ŘEZ

**LEGENDA MATERIÁLŮ**

OCEL

(PODLE ČSN EN 10025-1 A 10210-1)

KONSTRUKČNÍ OCEL S235J2

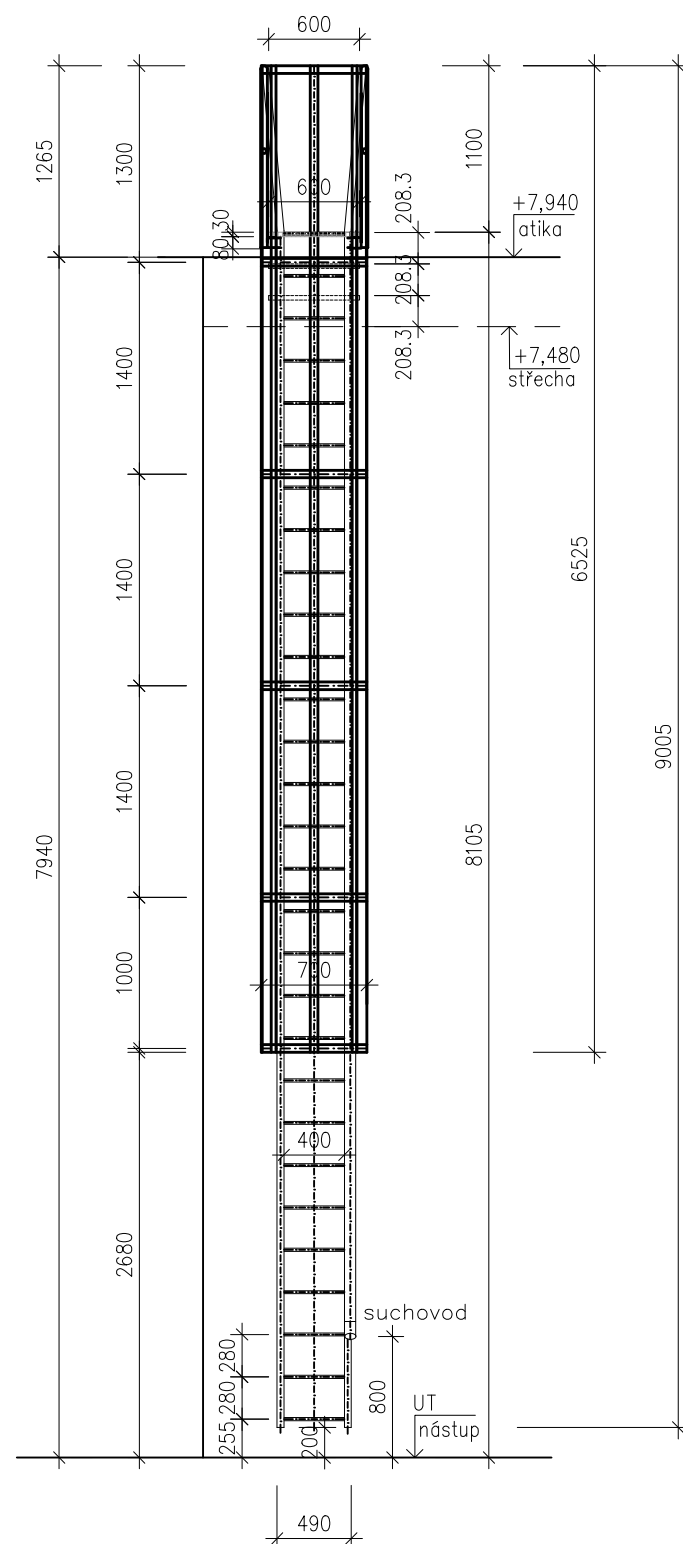
ŠROUBY 8.8

CHEM. KOTVY HIT-V 8.8

POZNÁMKA

KÓTY JSOU POUZE PŘIBLIŽNÉ A MUSÍ BÝT PŘEMĚŘENY DODAVATELEM NA STAVBĚ. VÝROBNÍ DOKUMENTACE OD DODAVATELE MUSÍ OBSAHOVAT PŘESNÉ PŘEMĚŘENÉ OKÓTOVÁNÍ VŠECH NOVÝCH KONSTRUKCÍ.

POHLED

**POZNÁMKY:****MATERIÁL:**

- OCELOVÁ KONSTRUKCE JE NAVRŽENA Z OCELI S235 DLE EN 10025-2, UZAVŘENÉ PRŮŘEZY DLE EN 10210-1
- ŠROUBY KVALITY 8.8, VŠECHNY ŠROUBY, MATICE A PODLOŽKY POZINKOVÁNY
- BARVA KCE: RAL 9006

VÝROBA A MONTÁŽ:

- TENTO VÝKRES SLOUŽÍ JAKO PODKLAD PRO ZPRACOVÁNÍ DÍLENSKÉ DOKUMENTACE (DV)
- VÝROBA A MONTÁŽ OCELOVÉ KONSTRUKCE MUSÍ BÝT PROVEDENA DLE VÝROBNÍ A MONTÁŽNÍ DOKUMENTACE PROVEDENÉ SPECIALIZOVANOU FIRMOU A DLE ČSN EN 1090-2 "PROVÁDĚNÍ OCELOVÝCH KONSTRUKCÍ A HLINÍKOVÝCH KONSTRUKCÍ"
- KONSTRUKCE BUDE ŽÁROVĚ ZINKOVANÁ, PŘI ZPRACOVÁVÁNÍ DV MUSÍ BÝT TOTO ZOHLEDNĚNO
- PŘED ZPRACOVÁNÍM DV MUSÍ BÝT ROZMĚRY SKUTEČNÉ NOSNÉ KONSTRUKCE OVĚŘENY NA STAVBĚ
- VŠECHNY SVARY BUDOU PROVEDENY JAKO UZAVŘENÉ
- NEOZNAČENÉ SVARY JSOU KOUTOVÉ, S ÚČINNOU VÝŠKOU SVARU $a=3mm$
- VŠECHNY DÍLENSKÉ STYKY JSOU SVAŘOVANÉ, MONTÁŽNÍ STYKY ŠROUBOVANÉ