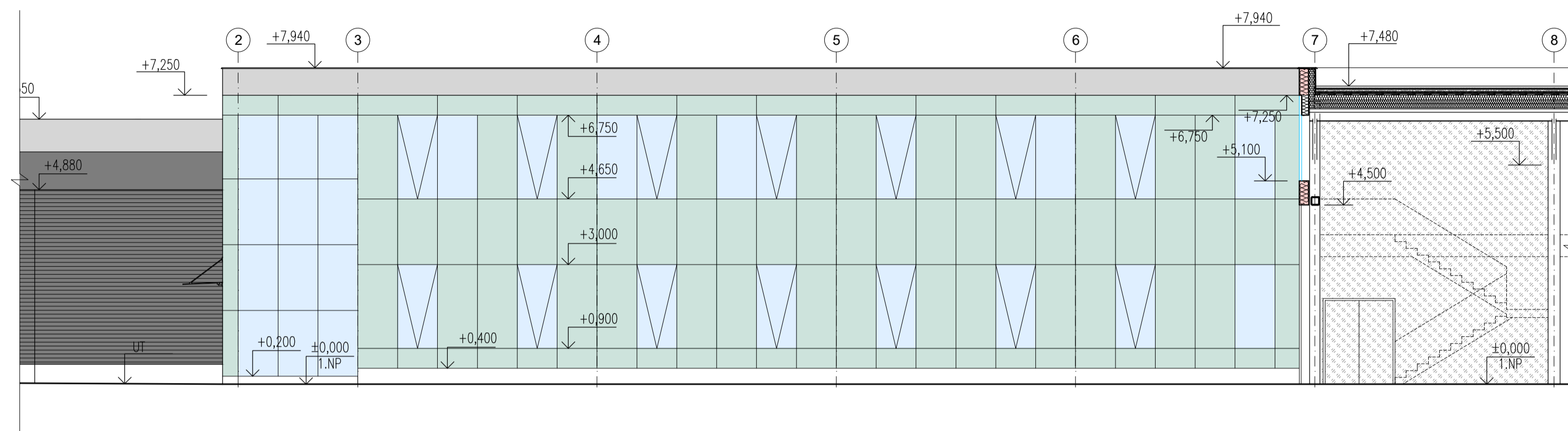
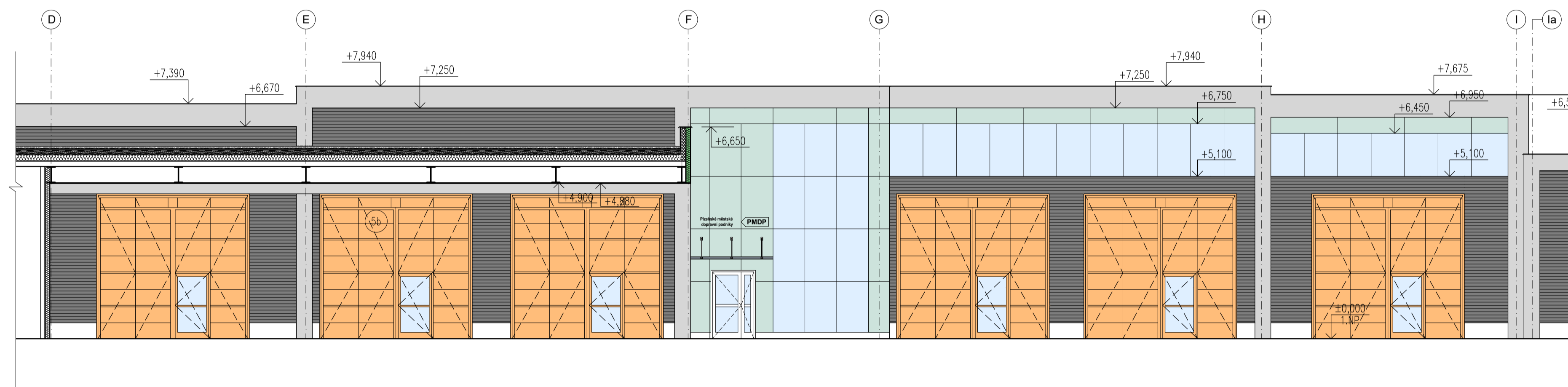


JIŽNÍ POHLED



ZÁPADNÍ POHLED

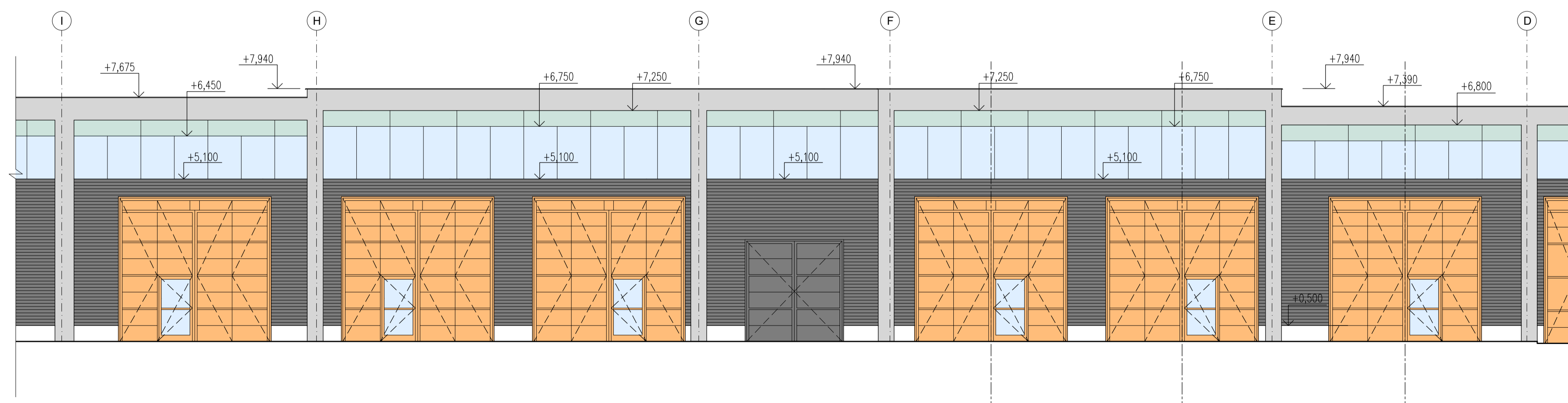


LEGENDA MATERIÁLŮ

ZNAČKA	MATERIÁL
[Blue hatched box]	STRUKTURÁLNÍ ZASKLENÍ - PRŮHLÉDNÉ (OKNA)
[Green hatched box]	STRUKTURÁLNÍ ZASKLENÍ - NEPRŮHLÉDNÉ (SLOUPKY, PARAPETY)
[Grey hatched box]	OPLECHOVÁNÍ - HLINÍKOVÝ PLECH - STŘÍBRNÁ RAL 9006
[Dark grey hatched box]	VRATA, OPLECHOVÁNÍ - HLINÍKOVÝ PLECH - TMAVÉ ŠEDÁ RAL 7043
[Orange hatched box]	VRATA, OPLECHOVÁNÍ - HLINÍKOVÝ PLECH - ORANŽOVÁ RAL 1003
[Dark grey hatched box]	FASÁDNÍ PANEĽ, S-PROFIL (S) - ref. Tímoterm FTV, BARVA TMAVÉ ŠEDÁ RAL 7043
[White box with grid]	POHLEDOVÝ BETON, MATRICE DLE ARCHITECTONICKÉHO ŘEŠENÍ
[White box with grid]	PMDP SVĚTELNÝ NÁPIS, LED OSVĚTLENÍ, ref. Akrylux, Profil 4

- POZNÁMKY:
- Tato dokumentace slouží jako podklad k zadávací dokumentaci pro výběr zhotovitele.
 - Nedílnou součástí stavebně-architektonického řešení je projekt interiéru!
 - Barevnosti a pozice koncových prvků nutno koordinovat s projektem interiéru.
 - Výškové kóty terénu/podlahy v odstavcích vč. kolejí jsou přesněji řešeny v části "E.3 Objekty tramvajové trati a pozemních komunikací". Tato PD rovněž řeší výškový proslavbu.
 - Ocelová konstrukce je přesněji řešena ve "Stavebně konstrukčním řešení-ocel".
 - ZB konstrukce a základové konstrukce jsou přesněji řešeny ve "Stavebně konstrukčním řešení-beton".
 - U prostor s dlažbou uvažovat i sokl ze stejného materiálu.
 - Keramické obklady uvažovat až k podlahě.
 - Dilatční spáry v základových deskách jsou naznačeny na výkrese 1.NP a v řezech. Dilatační spáry podlah budou provedeny dle technologických požadavků výrobce.

VÝCHODNÍ POHLED



±0,000=342,70

OBJEDNATEL: Plzeňské městské dopravní podniky PMDP		Plzeňské městské dopravní podniky, a.s. Denisovo nábreží 920/12 301 00 Plzeň - Východní Předměstí	
společnost "MP + MMD - Vozovna Slovany", společník 1: METROPROJEKT Praha a.s. nám. I. P. Pavlova 2/1786 120 00 Praha 2 tel.: +420 296 154 105 www.metroprojekt.cz		společník 2: Mott MacDonald CZ, spol. s r.o. Národní 984/15 110 00 Praha 1 tel.: +420 221 412 800 www.mottmac.com	
HIP: Ing. Jan Kočí tel.: 296 154 401 Stupeň: DPS		Podpis: <i>Voříš</i> REKONSTRUKCE VOZOVNY SLOVANY Plzeň, Slovanská alej 35	
Zpracovatelství útv.: APS PROJEKT PRAHA Mezilesní 1051/16, 142 00 Praha 4 Tel: 602 196 019, info@apsprojekt.cz, www.apsprojekt.cz		Název části díla: E. Stavební část - stavební soubory SOD IV Objekty oprav a údržby tramvají (OUT) E.1 Objekty pozemních staveb SO OUT 02 Haly údržby a oprav	
Odpovědný projektant: Ing. Petr Dražan		Podpis: <i>Voříš</i> Název přílohy: SO OUT 02/1 Stavebně-architektonické řešení	
Vypracoval: Ing. Veronika Klimešová		Podpis: Pohledy	
Změna: -		Číslo příl.: 007	
Štart: číslo: formát:	V20/2039 8A4	Datum: Měřítko:	11/2019 1:100
ICD: 19		7246 006 08 03 01	