

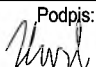
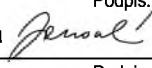
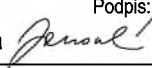


OBJEDNATEL:		Plzeňské městské dopravní podniky, a.s. Denisovo nábřeží 920/12 301 00 Plzeň - Východní Předměstí
-------------	---	--

společnost "MP + MMD - Vozovna Slovany", společník 1:  METROPROJEKT Praha a.s. nám. I. P. Pavlova 2/1786 120 00 Praha 2 tel.: +420 296 154 105 METROPROJEKT www.metroprojekt.cz	společník 2:  Mott MacDonald CZ, spol. s r.o. Národní 984/15 110 00 Praha 1 tel.: +420 221 412 800 MOTT MACDONALD www.mottmac.com	Souprava číslo:
--	--	-----------------

HIP:	Podpis:	Název a účel díla:
Ing. Jan Kočí		REKONSTRUKCE VOZOVNY SLOVANY Plzeň, Slovanská alej 35
tel.: 296 154 401		
Stupeň: DPS		

Zpracovatelský útvar:	Název části díla:	E. E.4
tel.: +420 296 154 400	E. Stavební část - stavební soubory SOD III Provozně-administrativní budova (PAB) E.4 Trubní síť SO PAB 17 Kanalizace	
Vedoucí útvaru: Ing. Jakub Huml	Podpis: 	

Odpovědný projektant: Ing. Lenka Janoutová	Podpis: 	Název přílohy:	Změna:							
Vypracoval: Ing. Lenka Janoutová	Podpis: 	Tabulky šachet	-							
Skart. znak: V20/2039	Datum: 11/2019		Číslo příl.:							
Počet formátů: xA4	Měřítko: -		<table border="1"> <tr> <td>IČD:</td> <td>19</td> <td>7246</td> <td>006</td> <td>07</td> <td>06</td> <td>02</td> <td>004</td> </tr> </table>	IČD:	19	7246	006	07	06	02
IČD:	19	7246	006	07	06	02	004			

TABULKA ŠACHTOVÝCH DEN

Prefa Brno a. s.

Poř.	Označení šachty	Schémat. značka	Označení dna	Vývod		Hlavní přívod		1.vedlejší přívod		2.vedlejší přívod		3.vedlejší přívod		4.vedlejší přívod	
				DN (mm)	355/300 C tř.160	DN (mm)	376/300 C tř.240	DN (mm)		DN (mm)		DN (mm)		DN (mm)	
1	st.Š1		TBZ-Q.1 100/60 stupadla: ocel. s PE žlab: beton s nát. kyneta: 1/2 DN nástupnice: beton s nát. dno kynety: od vložky k vložce	Materiál Keramo-Steinzug dh[mm] 0 sklon [‰] 0.0	Úhel β 147 dh[mm] 0 sklon [‰] 0.0	DN (mm) 376/300 C tř.240 Úhel β 147 dh[mm] 0 sklon [‰] 0.0	DN (mm) 376/300 C tř.240 Úhel β 147 dh[mm] 0 sklon [‰] 0.0	DN (mm) 270 Úhel β 270 dh[mm] 0 sklon [‰] 0.0	DN (mm) 270 Úhel β 270 dh[mm] 0 sklon [‰] 0.0	DN (mm) 270 Úhel β 270 dh[mm] 0 sklon [‰] 0.0	DN (mm) 270 Úhel β 270 dh[mm] 0 sklon [‰] 0.0	DN (mm) 270 Úhel β 270 dh[mm] 0 sklon [‰] 0.0	DN (mm) 270 Úhel β 270 dh[mm] 0 sklon [‰] 0.0	DN (mm) 270 Úhel β 270 dh[mm] 0 sklon [‰] 0.0	DN (mm) 270 Úhel β 270 dh[mm] 0 sklon [‰] 0.0
2	RŠ1		TBZ-Q.1 100/60 stupadla: ocel. s PE žlab: beton s nát. kyneta: 1/2 DN nástupnice: beton s nát. dno kynety: od vložky k vložce	Materiál Keramo-Steinzug dh[mm] 0 sklon [‰] 0.0	Úhel β 214 dh[mm] 0 sklon [‰] 0.0	DN (mm) 376/300 C tř.240 Úhel β 214 dh[mm] 0 sklon [‰] 0.0	DN (mm) 376/300 C tř.240 Úhel β 214 dh[mm] 0 sklon [‰] 0.0	DN (mm) 270 Úhel β 270 dh[mm] 0 sklon [‰] 0.0	DN (mm) 270 Úhel β 270 dh[mm] 0 sklon [‰] 0.0	DN (mm) 270 Úhel β 270 dh[mm] 0 sklon [‰] 0.0	DN (mm) 270 Úhel β 270 dh[mm] 0 sklon [‰] 0.0	DN (mm) 270 Úhel β 270 dh[mm] 0 sklon [‰] 0.0	DN (mm) 270 Úhel β 270 dh[mm] 0 sklon [‰] 0.0	DN (mm) 270 Úhel β 270 dh[mm] 0 sklon [‰] 0.0	DN (mm) 270 Úhel β 270 dh[mm] 0 sklon [‰] 0.0
3*	Š11		TBZ-Q.1 100/60 stupadla: ocel. s PE žlab: beton s nát. kyneta: 1/2 DN nástupnice: beton s nát. dno kynety: od vložky k vložce	Materiál Keramo-Steinzug dh[mm] 0 sklon [‰] 0.0	Úhel β 180 dh[mm] 0 sklon [‰] 0.0	DN (mm) 242/200 F tř.160 Úhel β 180 dh[mm] 0 sklon [‰] 0.0	DN (mm) 242/200 F tř.160 Úhel β 180 dh[mm] 0 sklon [‰] 0.0	DN (mm) 270 Úhel β 270 dh[mm] 0 sklon [‰] 0.0	DN (mm) 270 Úhel β 270 dh[mm] 0 sklon [‰] 0.0	DN (mm) 270 Úhel β 270 dh[mm] 0 sklon [‰] 0.0	DN (mm) 270 Úhel β 270 dh[mm] 0 sklon [‰] 0.0	DN (mm) 270 Úhel β 270 dh[mm] 0 sklon [‰] 0.0	DN (mm) 270 Úhel β 270 dh[mm] 0 sklon [‰] 0.0	DN (mm) 270 Úhel β 270 dh[mm] 0 sklon [‰] 0.0	DN (mm) 270 Úhel β 270 dh[mm] 0 sklon [‰] 0.0



PREFA BRNO

...jsme tam, kde vy stavíte

Pref. kanalizační šachty



(C) 1996-2017

Název stavby-objektu

Rekonstrukce Vozovny Slovany SOD III PAB

Projektant Janoutová

Jméno dat 17_PAB_004_šachty

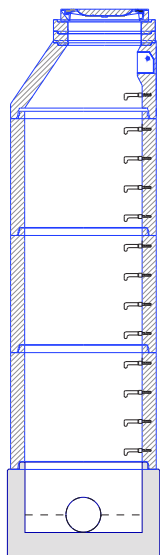
STRANA

2

TABULKA SESTAV ŠACHET

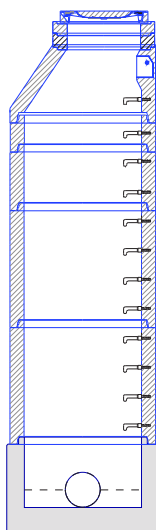
Prefa Brno a. s.

Šachta č.1 st.Š1



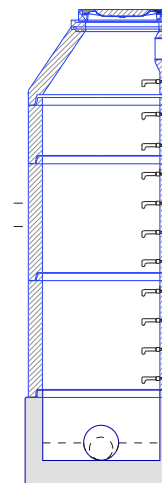
dno TBZ-Q.1 100/60	1
skruž TBS-Q.1 100/100	3
kónus TBR-Q.1 100-63/58	1
vyr.prst. TBW-Q.1 63/10	2
poklop D 400 Viatop AG	1
těsnění pro DN 1000	4
kóta dna	337.92 m
kóta terénu	342.40 m
rozdíl kót	4.48 m
převýšení nad terénem	0.00 m
výška šachty	4.48 m
stavební výška	4.68 m

Šachta č.2 RŠ1



dno TBZ-Q.1 100/60	1
skruž TBS-Q.1 100/100	2
skruž TBS-Q.1 100/50	1
skruž TBS-Q.1 100/25	1
kónus TBR-Q.1 100-63/58	1
vyr.prst. TBW-Q.1 63/12	1
vyr.prst. TBW-Q.1 63/10	1
poklop D 400 Viatop AG	1
těsnění pro DN 1000	5
kóta dna	338.15 m
kóta terénu	342.40 m
rozdíl kót	4.25 m
převýšení nad terénem	0.00 m
výška šachty	4.25 m
stavební výška	4.45 m

Šachta č.3 Š11



dno TBZ-Q.1 100/60	1
skruž TBS-Q.1 100/100	2
skruž TBS-Q.1 100/50	1
kónus TBR-Q.1 100-63/58	1
vyr.prst. TBW-Q.1 63/8	1
poklop D 400 Viatop AG	1
těsnění pro DN 1000	4
kóta dna	338.53 m
kóta terénu	342.40 m
rozdíl kót	3.87 m
převýšení nad terénem	0.00 m
výška šachty	3.86 m
stavební výška	4.06 m
spadišťová šachta	
vzd. od okr.skruže	400 mm



PREFA BRNO

...jsme tam, kde vy stavíte

Pref. kanalizační šachty



Sustainable engineering and design
(C) 1996-2017

Název stavby-objektu

Rekonstrukce Vozovny Slovany SOD III PAB

Projektant Janoutová

Jméno dat 17_PAB_004_šachty

STRANA

3

TABULKA ŠACHTOVÝCH POKLOPŮ

Prefa Brno a. s.

Poř.	Označení šachty	Třída zatížení	Označení poklopu	Popis poklopu	Úprava kolem poklopu	Výška poklopu [mm]	Počet
1	st.Š1	D	D 400 Viatop AG	CD VT 60 AG bez odvětrání, poklop Viatop bez odvětrání	skladba komunikace	100	1
2	RS1	D	D 400 Viatop AG	CD VT 60 AG bez odvětrání, poklop Viatop bez odvětrání	skladba komunikace	100	1
3	Š11	D	D 400 Viatop AG	CD VT 60 AG bez odvětrání, poklop Viatop bez odvětrání	skladba komunikace	100	1
	Celkem	D	D 400 Viatop AG	CD VT 60 AG bez odvětrání, poklop Viatop bez odvětrání		100	3