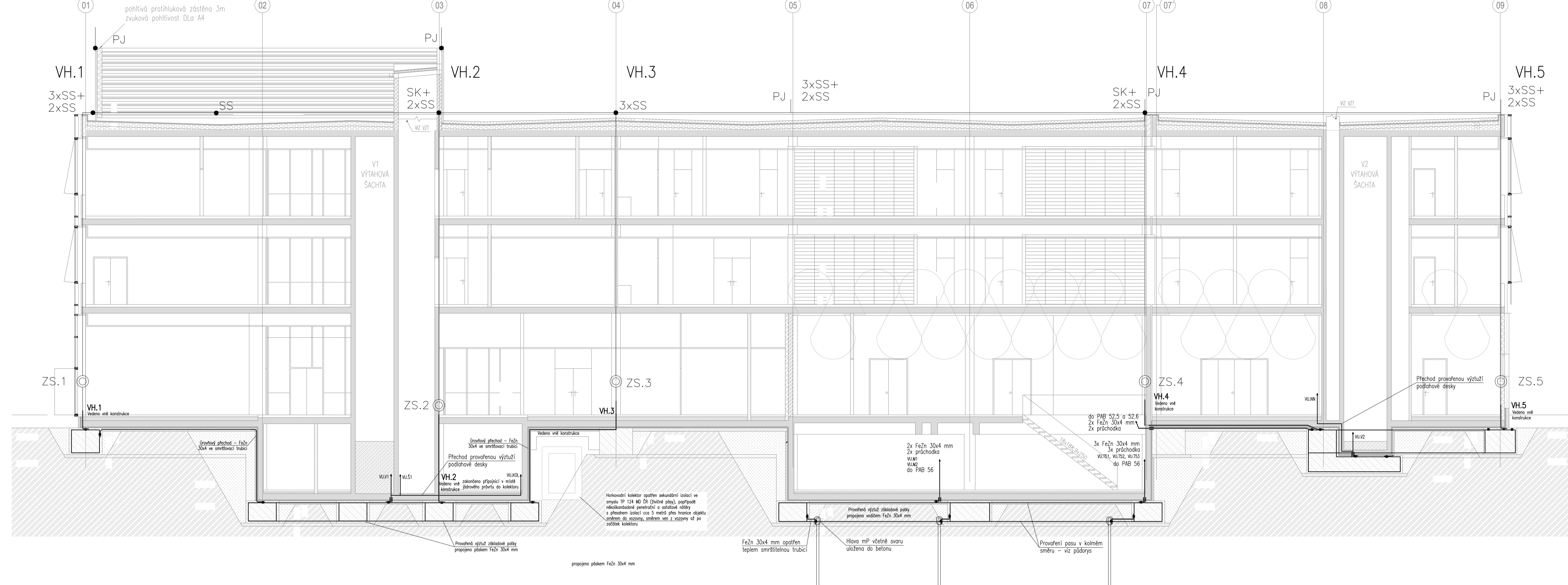
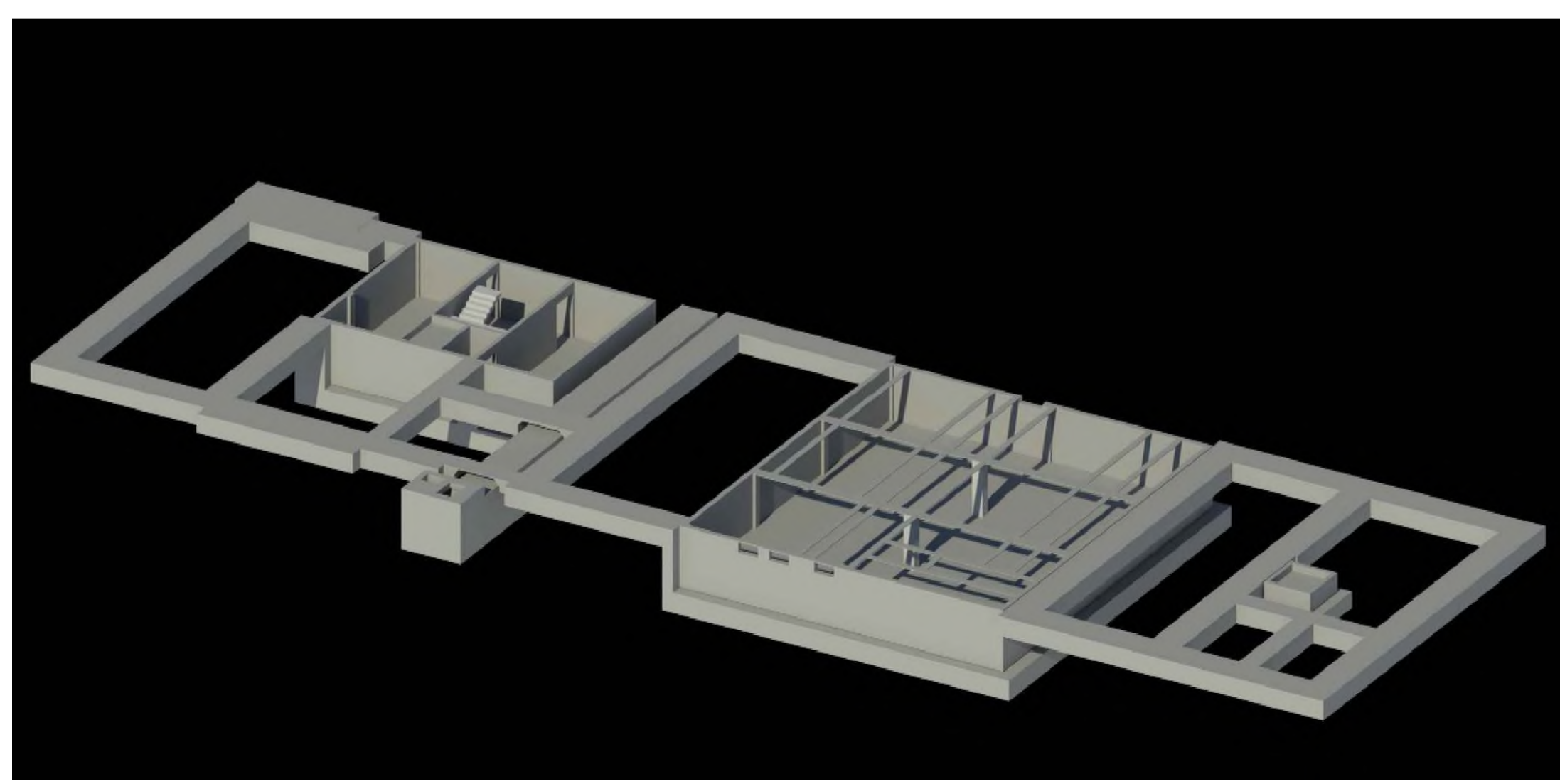
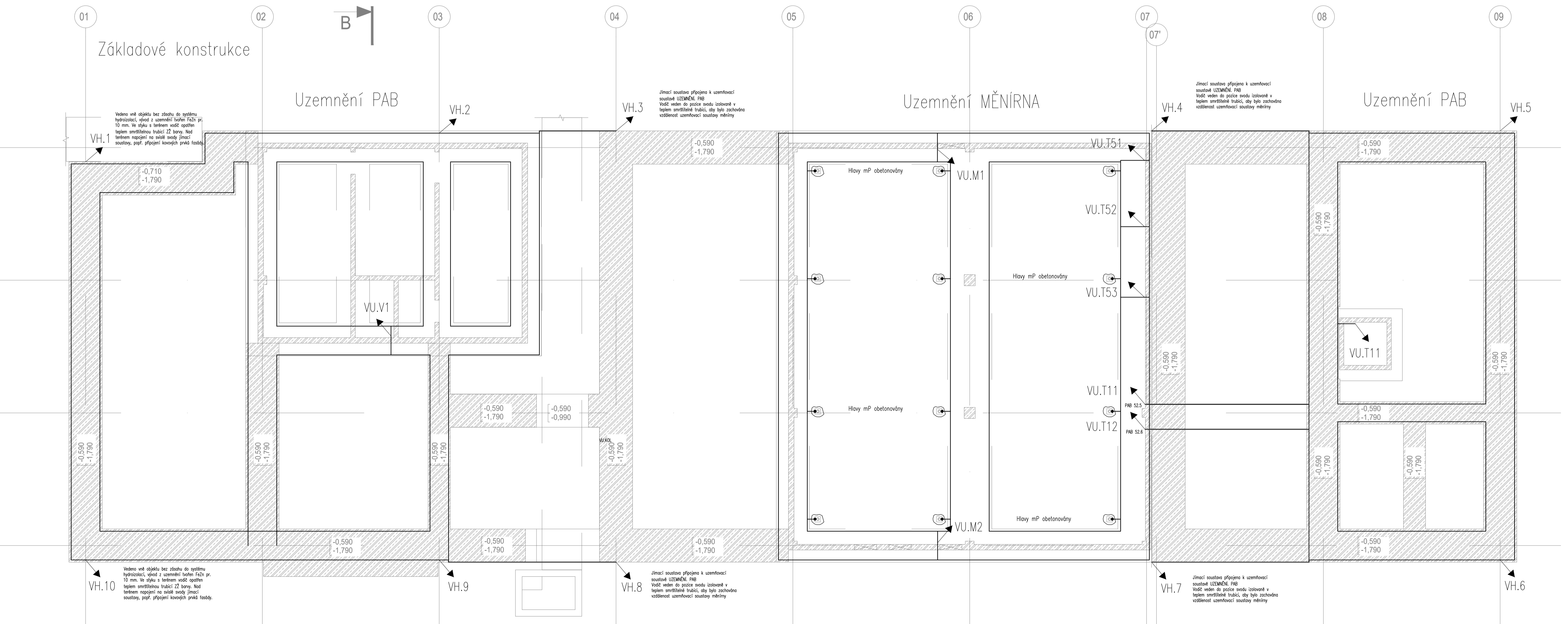
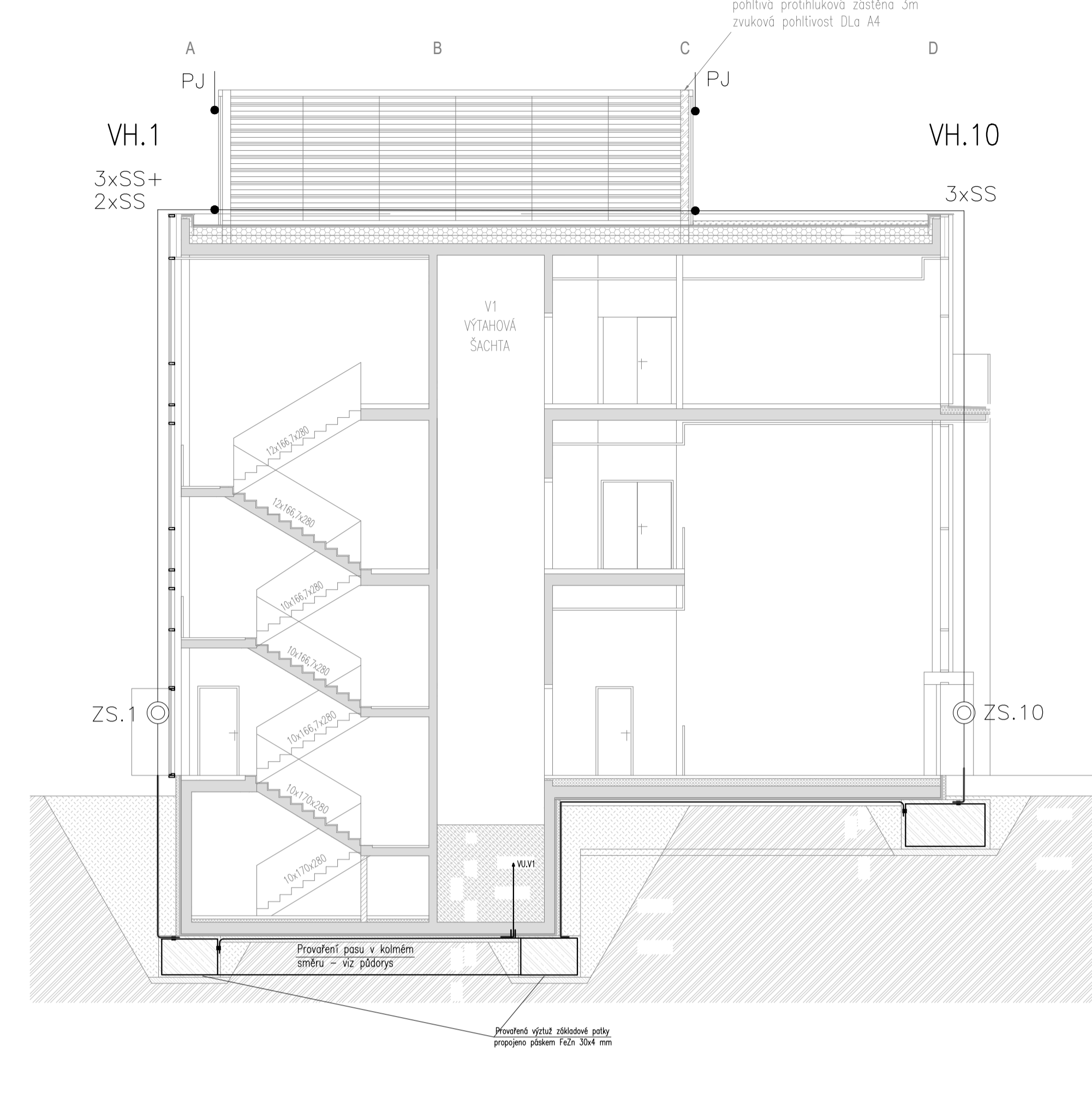


PODÉLNÝ ŘEZ
ŘEZ A-A



PŘÍČNÝ ŘEZ
ŘEZ B-B



OBDĚNATEL: Pízeňské městské dopravní podniky, a.s. Denisovo nábrží 920/12 301 00 Pízeň - Východní Předměstí	
společnost "MP + MMD - VOZOVNA SLOVANY", spol. s r.o. Národní 984/15 110 00 Praha 1 tel.: +420 221 412 800 www.motmac.com	
společnost "METROPROJEKT Praha a.s." náml. I. P. Pavlova 2/1786 120 00 Praha 2 tel.: +420 296 154 105 www.metroprojekt.cz	
společnost 2: Mott MacDonald CZ, spol. s r.o. Národní 984/15 110 00 Praha 1 tel.: +420 221 412 800 www.motmac.com	
MIP: Ing. Jan Kočí tel.: 296 154 401 Štípač: DPS	Název a účel díla: REKONSTRUKCE VOZOVNY SLOVANY Pízeň, Slovanská alej 35
Zpracovatelství úlohy: tel.: +420 296 154 400 Vedoucí úlohy: Ing. Jakub Huml	Název části díla: E. Stavební část - stavební soubory SOD III Provozně-administrativní budova (PAB) E.2 TZB
Odpovědný projektant: Ing. Bohumil Kučera	Název přílohy: Uzemňovací soustava
Vypracoval: Ing. Lukáš Žák	Datum: 112019
Start čísel: V202039	Datum: 112019
Formát: xA4	Měřítko: - Číslo přílohy: 004