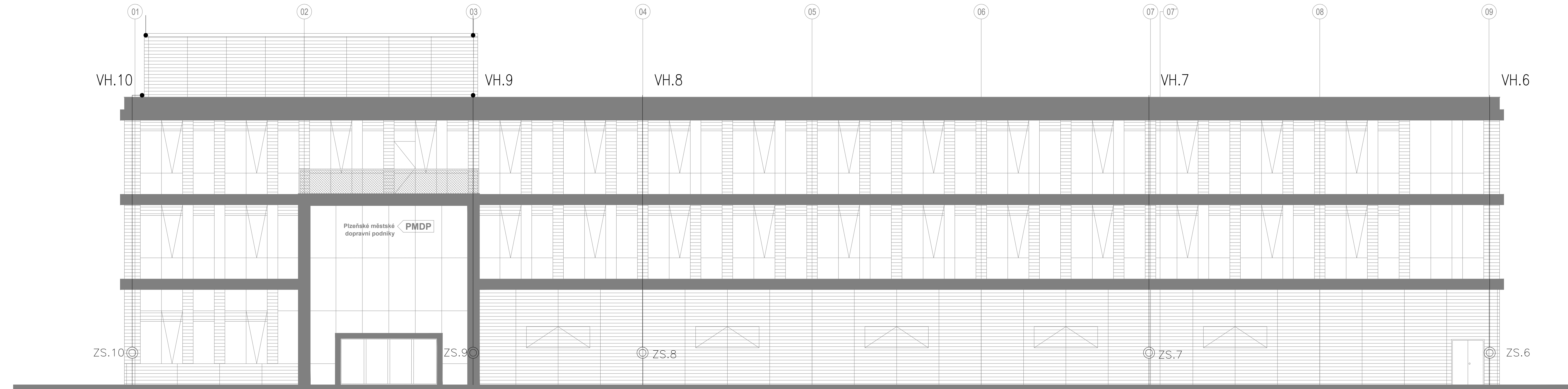
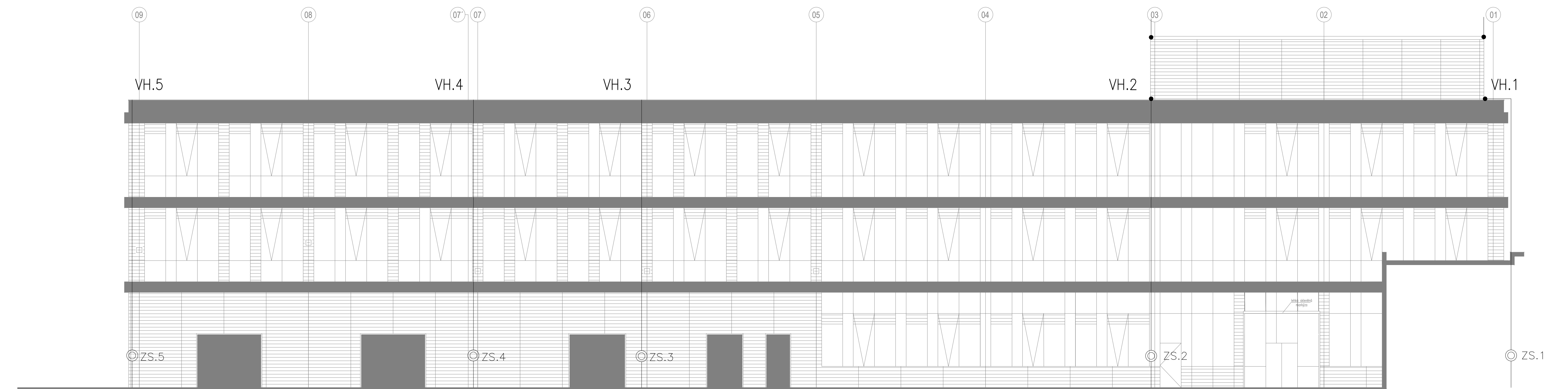


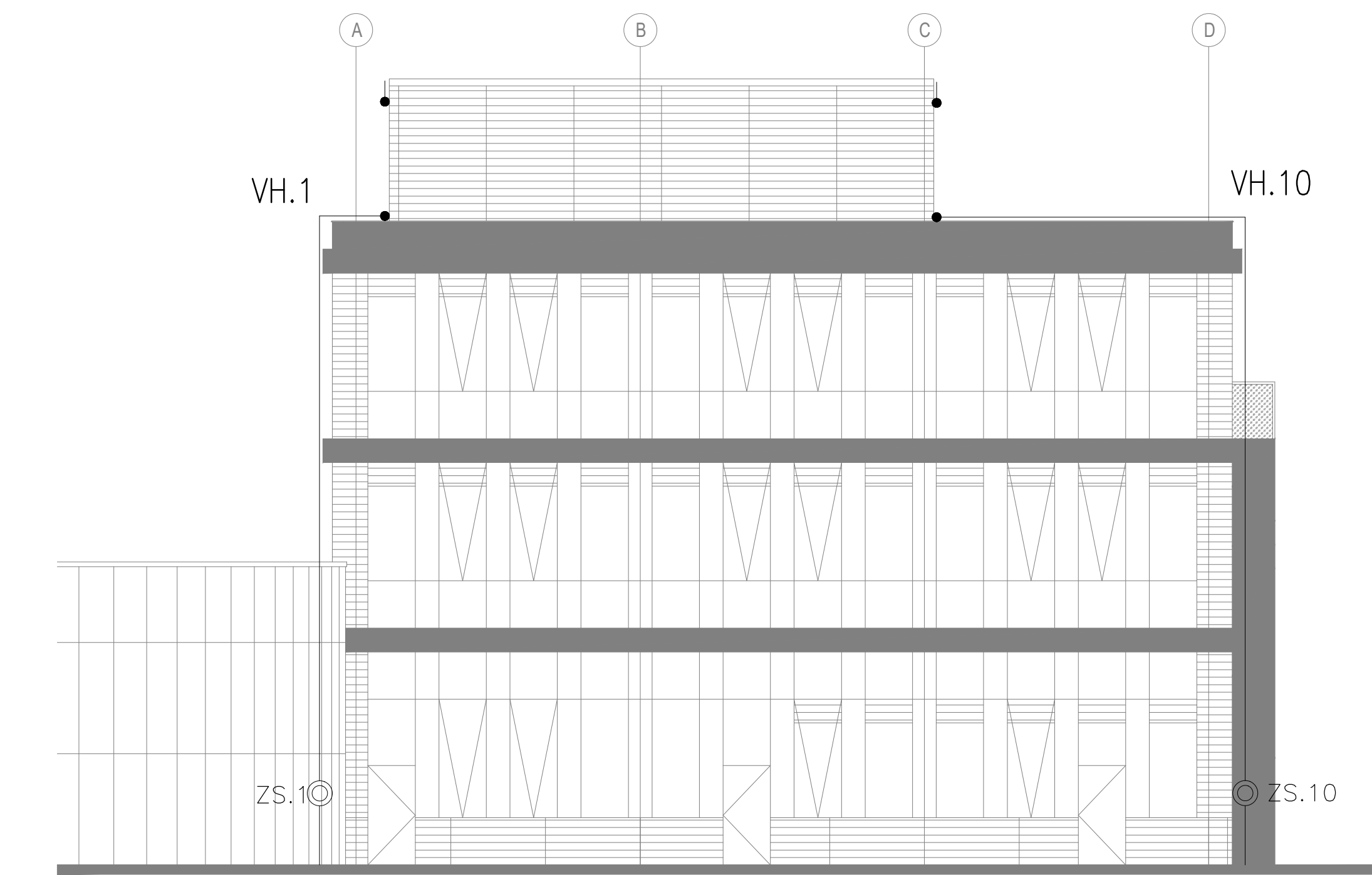
POHLED ZÁPADNÍ



POHLED VÝCHODNÍ



POHLED SEVERNÍ



- LEGENDA:
- ⊙ ZS Zkušební svorka
  - | Vodič AlMgSi pr. 8 mm

OBJEDNATEL: Plzeňské městské dopravní podniky, a.s. Denisovo nábřeží 920/12 301 00 Plzeň - Východní Předměstí	
společnost "MP + MMD - Vozovna Slovany", společník 1: <b>METROPROJEKT Praha a.s.</b> nám. I. P. Pavlova 2/1786 120 00 Praha 2 tel.: +420 296 154 105 www.metroprojekt.cz	společník 2: <b>Mott MacDonald CZ, spol. s r.o.</b> Národní 984/15 110 00 Praha 1 tel.: +420 221 412 800 www.mottmac.com
HIP: <b>Ing. Jan Kočí</b> tel.: 296 154 401 Stupeň: DPS	Název a účel díla: <b>REKONSTRUKCE VOZOVNY SLOVANY Plzeň, Slovanská alej 35</b>
Zpracovatelský úřar: tel.: +420 296 154 400 Vedoucí úřaru: <b>Ing. Jakub Huml</b>	Název části díla: <b>S 80</b> <b>E. Stavební část - stavební soubory SOD III Provozně-administrativní budova (PAB) E.2 TZB</b> SO PAB 10-07 Hromosvod, uzemnění, ochrana před účinky bludných proudů
Dopovědný projektant: <b>Ing. Bohumil Kučera</b>	Název přílohy: <b>Hromosvod - pohledy</b>
Skart. znak: V20/2039 Podpis: <b>Ing. Lukáš Žák</b>	Číslo příl.: -
Formát: 12x44 Měřítko: - iČO: 19 7246 006 07 07 05	003