

← SODII SODIII →
zateplení multipor s oplechovním

HALA ZAKRYTÍ HARFY

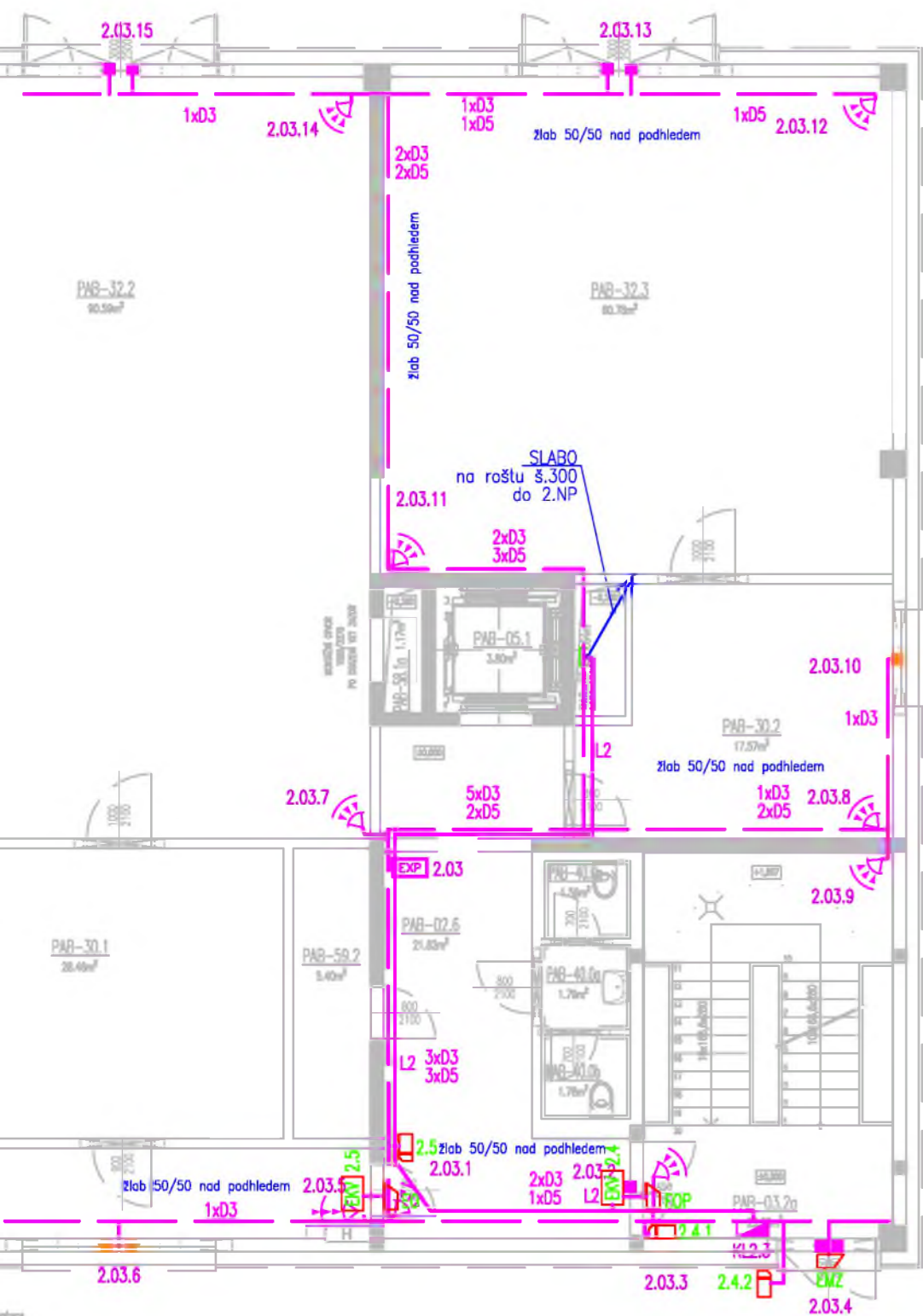
SLABO
na roštu s.300
z 1.PP

SLABO
na roštu s.400
do 2.NP

CYKLOSTOJANY

HORIZONTÁLNÍ KANAL
s/ú nastavením tlaku 20.

tržba z nerezových tenáků
pro požární rošty



TABULKA MÍSTNOSTÍ PAB - Provozně-administrativní budova

ČÍSLO	NÁZEV	PLOCHA [m²]	SV [m]	SK. ADRA PODLAH.	NÁKLAPNÁ VĚŠTĚ	SK. ADRA PODLAH. ED.	POVRCH STROPU	POVRCH STĚN	POZNÁMKA
VEŘEJNÉ PROSTORY A KOMUNIKACE									
01.1*	VSTUPNÍ VESTIBUL	43,03	0,50	P2	alumin. keramika	FD1	průsvět. podhled	alumin. keramika	čestř. zóna, zón. stěna
01.2	CHODBA	70,08	4,00	P2/P12	alumin. keramika	FD2	keram. podhled	keram. + mozaika	
01.2a	CHODBA	6,28	4,00	P2/P12	alumin. keramika	FD2	keram. podhled	keram. + mozaika	zateplená vnější prosklená
02.2	CHODBA WC	5,25	3,00	P3	alumin. keramika	FD3	keram. podhled	keram. + mozaika	
02.3	PŘÍZEMÍ	3,88	3,00	P3	alumin. keramika	FD2	keram. podhled	keram. + mozaika	
02.4	CHODBA	35,87	3,00	P2	alumin. keramika	FD2	keram. podhled	keram. + mozaika	
02.5	CHODBA	33,17	3,00	P2/P10	alumin. keramika	FD3	keram. podhled	keram. + mozaika	
02.8	CHODBA	21,82	3,00	P2	alumin. keramika	FD3	keram. podhled	keram. + mozaika	podhledni vpravo
03.1a	SCHODIŠTĚ	16,18	x	P2/P18	alumin. keramika	x	alumin. keramika	alumin. keramika	podhledni stěna na vstupu
03.2a	SCHODIŠTĚ	23,25	x	P2	alumin. keramika	x	alumin. keramika	alumin. keramika	podhledni stěna na vstupu
03.3a	SCHODIŠTĚ	7,38	x	x	porcelan	x	alumin. keramika	alumin. keramika	podhledni stěna
04.2	OSĚDÍ VÝVH I.	4,55	x	x	alumin. keramika	x	x	x	dištní v lokální vývhu
05.1	OSĚDÍ VÝVH II.	3,80	x	x	alumin. keramika	x	x	x	dištní v lokální vývhu
ADMINISTRATIVNÍ PROSTORY									
20.1	KANCELÁŘ	20,22	3,00	ZDVAJ. P20	podhledni krytina	FD3	keram. podhled	keram. + mozaika	
20.2	KANCELÁŘ	18,48	3,00	ZDVAJ. P20	podhledni krytina	FD3	keram. podhled	keram. + mozaika	
27	RECEPCE	4,81	0,50	P2	alumin. keramika	FD1	průsvět. podhled	keram. + mozaika	poř. ve vestibulu
28.1	ZÁZEMÍ RECEPCE - ŠATNA	2,88	3,00	P3	alumin. keramika	FD3	keram. podhled	keram. + mozaika	
28.2	ZÁZEMÍ RECEPCE - WC	1,78	3,00	P6	alumin. keramika	FD3	keram. podhled	keram. + mozaika	
28	SKLAD VEHKOVÝCH NÁBYTKŮ	3,45	4,50	P7a	podhledni krytina	FD3	keram. podhled	keram. + mozaika	
PROVOZNÍ PROSTORY									
30.1	DŮLNA	26,48	4,50	P1	P1 stěna	FD5	keram. + mozaika	keram. + mozaika	
30.2	DŮLNA	17,57	4,50	P1	P1 stěna	FD5	keram. + mozaika	keram. + mozaika	
32.1	SKLAD	5,88	4,50	P7a	podhledni krytina	FD5	keram. + mozaika	keram. + mozaika	
32.2	SKLAD	80,59	4,50	P6	P1 stěna	FD5	keram. + mozaika	keram. + mozaika	
32.3	SKLAD	80,78	4,50	P6	P1 stěna	FD5	keram. + mozaika	keram. + mozaika	
33	VÝPRANA	16,72	3,00	ZDVAJ. P20	průsvět. krytina	FD3	keram. podhled	keram. + mozaika	
34	ČIŠŤOVNA	53,07	3,00	P3/P12	keram. keramika	FD2	keram. podhled	keram. + mozaika	
38	ČIŠŤOVNA	5,81	3,00	P7	podhledni krytina	FD3	keram. podhled	keram. + mozaika	vnitřní výhled
HYDROTECHNICKÉ ZÁZEMÍ									
40.0a	WC PŘÍZEMÍ	1,78	3,00	P6	alumin. keramika	FD3	keram. podhled	alumin. keramika	obklad k podhledu
40.0b	WC MUŽ - KABINA	1,78	3,00	P6	alumin. keramika	FD3	keram. podhled	alumin. keramika	obklad k podhledu
40.0c	WC ŽENY - KABINA	1,58	3,00	P6	alumin. keramika	FD3	keram. podhled	alumin. keramika	obklad k podhledu
40.1a	WC MUŽ - UMÝVACÍ	10,88	3,00	P6	alumin. keramika	FD3	keram. podhled	alumin. keramika	obklad k podhledu
40.1b	WC MUŽ - KABINA	1,88	3,00	P6	keram. keramika	FD3	keram. podhled	alumin. keramika	obklad k podhledu
40.1c	WC MUŽ - KABINA	1,81	3,00	P6	keram. keramika	FD3	keram. podhled	alumin. keramika	obklad k podhledu
40.2	WC BEZBARVĚKOVÉ	3,98	3,00	P6	alumin. keramika	FD3	keram. podhled	alumin. keramika	obklad k podhledu
40.3a	WC ŽENY - UMÝVACÍ	8,75	3,00	P6	alumin. keramika	FD3	keram. podhled	alumin. keramika	obklad k podhledu
40.3b	WC ŽENY - KABINA	1,54	3,00	P6	alumin. keramika	FD3	keram. podhled	alumin. keramika	obklad k podhledu
40.3c	WC ŽENY - KABINA	1,54	3,00	P6	alumin. keramika	FD3	keram. podhled	alumin. keramika	obklad k podhledu
41.1a	ŠATNA MUŽ - UMÝVACÍ	17,58	3,00	P6	alumin. keramika	FD4	keram. podhled	alumin. keramika	obklad k podhledu
41.1b	ŠATNA MUŽ - KABINA WC	1,20	3,00	P6	alumin. keramika	FD3	keram. podhled	alumin. keramika	obklad k podhledu
42	ŠATNA MUŽ	38,87	3,00	P7	podhledni krytina	FD3	keram. podhled	keram. + mozaika	
44.1	OKLID - JEDLNA	2,08	3,00	P6	alumin. keramika	FD3	keram. podhled	alumin. keramika	obklad k podhledu
44.2	OKLID	1,35	3,00	P6	alumin. keramika	FD3	keram. podhled	alumin. keramika	obklad k podhledu
46*	JEDLNA	62,11	3,0/4,0	P2	alumin. keramika	FD2/FD3	keram. podhled / keram. podhled	keram. + mozaika	
48.1	ZÁZEMÍ JEDLNY - PŘÍZEMÍ	4,41	3,00	P3	alumin. keramika	FD3	keram. podhled	alumin. keramika	obklad k podhledu
48.2	ZÁZEMÍ JEDLNY - ŠATNA	4,03	3,00	P6	alumin. keramika	FD3	keram. podhled	alumin. keramika	obklad k podhledu
48.3	ZÁZEMÍ JEDLNY - HYDROTECHNICKÉ ZÁZEMÍ	3,11	3,00	P6	alumin. keramika	FD4	keram. podhled	alumin. keramika	obklad k podhledu
48.4	ZÁZEMÍ JEDLNY - UMÝVACÍ	0,80	3,00	P6	alumin. keramika	FD4	keram. podhled	alumin. keramika	obklad k podhledu
48.5	ZÁZEMÍ JEDLNY	7,48	3,00	P6	keram. keramika	FD4	keram. podhled	alumin. keramika	obklad k podhledu
47	SKLAD JEDLNY	6,43	3,00	P6	alumin. keramika	FD3	keram. podhled	alumin. keramika	obklad k podhledu
48.1	KUCHYŇKA	5,48	3,00	P6	keram. keramika	FD2	keram. podhled	keram. + mozaika	obklad na lž. kulce v rámci výhledu interieru
TECHNOLOGICKÁ ZÁZEMÍ									
50	MĚŘENÁ	145,42	4,50	P8	P1 stěna	FD5a	keram. + mozaika	keram. + mozaika	obkladni podhled, zatepl. strop, keram. + mozaika
51.1	ROZVODNA VN. ČEZ. DISTRIB.	6,48	4,50	P8	P1 stěna	FD5a	keram. + mozaika	keram. + mozaika	obkladni podhled, zatepl. strop, keram. + mozaika
51.2	ROZVODNA VN. DP	17,21	4,50	P8	P1 stěna	FD5a	keram. + mozaika	keram. + mozaika	obkladni podhled, zatepl. strop, keram. + mozaika
52.1	TRANSFORMÁTORY	6,71	4,50	P8	P1 stěna	FD5a	keram. + mozaika	keram. + mozaika	obkladni podhled, zatepl. strop, keram. + mozaika
52.2	TRANSFORMÁTORY	13,88	4,50	P8	P1 stěna	FD5a	keram. + mozaika	keram. + mozaika	obkladni podhled, zatepl. strop, keram. + mozaika
52.3	TRANSFORMÁTORY	13,47	4,50	P8	P1 stěna	FD5a	keram. + mozaika	keram. + mozaika	obkladni podhled, zatepl. strop, keram. + mozaika
52.4	TRANSFORMÁTORY	13,88	4,50	P8	P1 stěna	FD5a	keram. + mozaika	keram. + mozaika	obkladni podhled, zatepl. strop, keram. + mozaika
52.5	TRANSFORMÁTORY	10,84	4,50	P8	P1 stěna	FD5a	keram. + mozaika	keram. + mozaika	obkladni podhled, zatepl. strop, keram. + mozaika
52.6	TRANSFORMÁTORY	10,82	4,50	P8	P1 stěna	FD5a	keram. + mozaika	keram. + mozaika	obkladni podhled, zatepl. strop, keram. + mozaika
53	ROZVODNA VN.	11,05	4,50	P8	P1 stěna	FD5a	keram. + mozaika	keram. + mozaika	obkladni podhled, zatepl. strop, keram. + mozaika
58.1a	INSTALAČNÍ JÁDRO I.	1,17	x	x	x	x	x	x	x
58.2a	INSTALAČNÍ JÁDRO II.	1,84	x	x	x	x	x	x	x
58.2	ROZVODNICE	5,40	4,50	P1	P1 stěna	FD5	keram. + mozaika	keram. + mozaika	
62.2	INSTALAČNÍ JÁDRO L.	4,28	x	x	x	x	x	x	porozpravna sivo keram.

LEGENDA:

PZTS (EZS)

- klávesnice PZTS
- PIR/D detektor
- magnetický kontakt dveře/okna
- detektor tříštění skla
- tísňové tlačítko

- koncentrátor - linkový modul 8/16
- ovládací pracoviště - nadstavba systému

EKV(ACS)

- řídicí jednotka EKV
- el. otvírač v zárubni standardní
- el. mechanický zámeček v dveřním křídle
- čtečka karet
- el. otvírač v zárubni požární
- magnetický kontakt (připojený do EKV) dle ČSN EN 1634-1

KABELÁŽ:

- kabel typu Cu 2x2x0,8 ve žlabu, v trubce - linka
- kabel typu Cu 2x2,5 v trubce - napájení linka
- kabel typu Cu 3x2x0,5 v trubce - připojení detektorů - D3, resp.
- kabel typu Cu 5x2x0,5 v trubce - připojení detektorů - D5
- kabelová trasa - žlab slabo

Provedení rozvodů

Rozvody slaboproudu vedeny v hlavních kabelových trasách ve žlabech slaboproudu. Rozvody z hlavní trasy vedeny v trubkách, ve skupinových držácích a na přičytkách dle doporučení výrobce. V dutých příčkách, v plně stěně, pod omítkou a v podlaze v elektroinstalačních trubkách/lištách. Kabely vedené volně procházející CHÚC musí být v provedení B2ca s1 d1 a1! Vzdálenost kabelů MN a NN je min. 200mm. Ochrana před nebezpečným dotykovým napětím je řešena dle ČSN 33 2000-4-41 ed.3 napětím SELV a samočinným odpojením vadné části od zdroje.

OBJEDNATEL: **Plzeňské městské dopravní podniky** **Pizeňské městské dopravní podniky, a.s.**
Denisovo nábřeží 920/12
301 00 Pizeň - Východní Předměstí

společnost "MP + MMD - Vozovna Slovány", společník 1: **METROPROJEKT Praha a.s.**
nám. I. P. Pavlova 2/1786
120 00 Praha 2
tel.: +420 296 154 105
www.metroprojekt.cz

společník 2: **Mott MacDonald CZ, spol. s r.o.**
Národní 984/15
110 00 Praha 1
tel.: +420 221 412 800
www.mottmac.com

Souprava číslo: **M M**

HIP: **Ing. Jan Kočí** Podpis: Název a účel díla: **REKONSTRUKCE VOZOVNY SLOVANY**
Plzeň, Slovanská alej 35
tel.: 296 154 401
Stupeň: **DPS**

Zpracovatelský útvar: **S 71** Název části díla: **E. Stavební část - stavební soubory SOD III Provozně-administrativní budova (PAB) E.2 TZB SO PAB10-10 EZS**
tel.: +420 296 154 158
Vedoucí útvaru: **Ing. Jan Kahuda** Podpis:

odpovědný projektant: **Jiří Koutník, Zdeněk Zvědělík** Podpis: Název přílohy: **DISPOZICE 1.NP**
Vypracoval: **Jiří Koutník, Zdeněk Zvědělík** Podpis:
Skart. znak: **V20/2039** Datum: **11/2019**
Počet fótií: **6x A4** Měřítko: **1:100**

Změna: **-**
Číslo příl.: **011**

iČD: **19 7246 006 07 04 10**