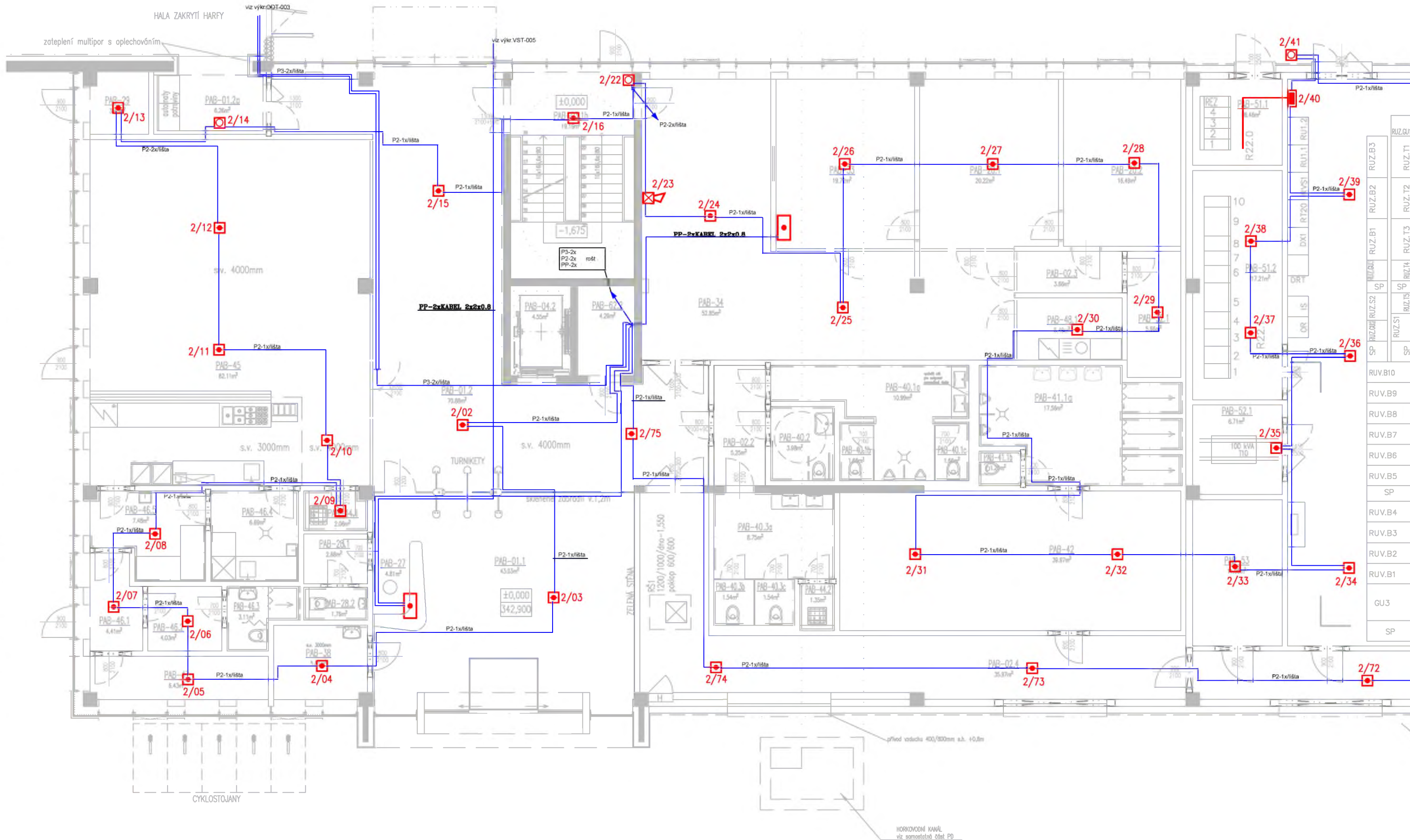
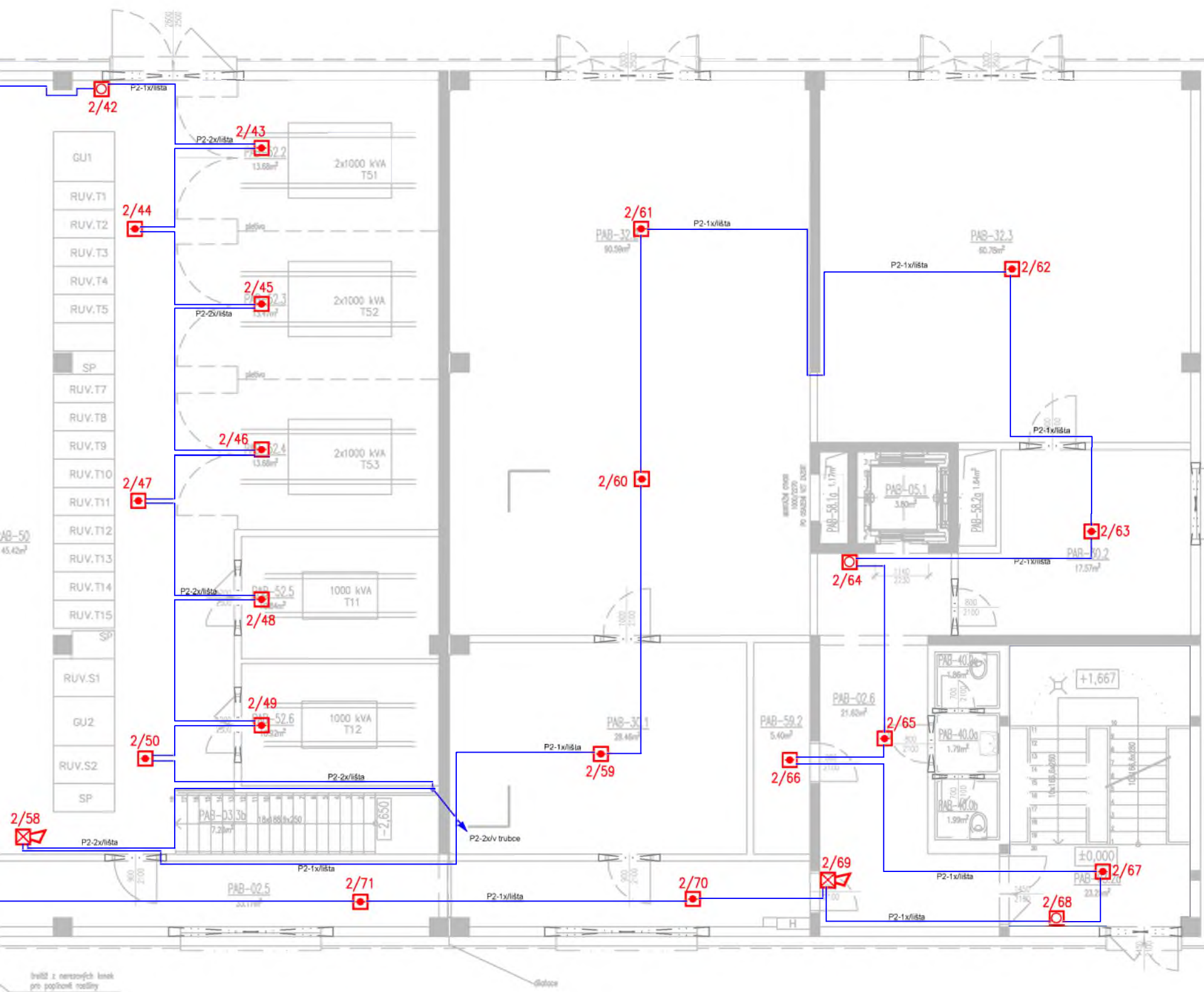


TABULKA MÍSTNOSTÍ PAB - Provozně-administrativní budova

KÓD	NAZEV	PLACHA	POVRCH	PROSTOR	VÝŠKA	POVLASTNOSTI	STATUS	REZERVACE	POVLASTNOSTI	REZERVACE	POVLASTNOSTI	REZERVACE
2/1	obč. místn.	100	100	70	3000	obč. místn.	100	100	70	3000	obč. místn.	100
2/2	obč. místn.	100	100	70	3000	obč. místn.	100	100	70	3000	obč. místn.	100
2/3	obč. místn.	100	100	70	3000	obč. místn.	100	100	70	3000	obč. místn.	100
2/4	obč. místn.	100	100	70	3000	obč. místn.	100	100	70	3000	obč. místn.	100
2/5	obč. místn.	100	100	70	3000	obč. místn.	100	100	70	3000	obč. místn.	100
2/6	obč. místn.	100	100	70	3000	obč. místn.	100	100	70	3000	obč. místn.	100
2/7	obč. místn.	100	100	70	3000	obč. místn.	100	100	70	3000	obč. místn.	100
2/8	obč. místn.	100	100	70	3000	obč. místn.	100	100	70	3000	obč. místn.	100
2/9	obč. místn.	100	100	70	3000	obč. místn.	100	100	70	3000	obč. místn.	100
2/10	obč. místn.	100	100	70	3000	obč. místn.	100	100	70	3000	obč. místn.	100
2/11	obč. místn.	100	100	70	3000	obč. místn.	100	100	70	3000	obč. místn.	100
2/12	obč. místn.	100	100	70	3000	obč. místn.	100	100	70	3000	obč. místn.	100
2/13	obč. místn.	100	100	70	3000	obč. místn.	100	100	70	3000	obč. místn.	100
2/14	obč. místn.	100	100	70	3000	obč. místn.	100	100	70	3000	obč. místn.	100
2/15	obč. místn.	100	100	70	3000	obč. místn.	100	100	70	3000	obč. místn.	100
2/16	obč. místn.	100	100	70	3000	obč. místn.	100	100	70	3000	obč. místn.	100
2/17	obč. místn.	100	100	70	3000	obč. místn.	100	100	70	3000	obč. místn.	100
2/18	obč. místn.	100	100	70	3000	obč. místn.	100	100	70	3000	obč. místn.	100
2/19	obč. místn.	100	100	70	3000	obč. místn.	100	100	70	3000	obč. místn.	100
2/20	obč. místn.	100	100	70	3000	obč. místn.	100	100	70	3000	obč. místn.	100
2/21	obč. místn.	100	100	70	3000	obč. místn.	100	100	70	3000	obč. místn.	100
2/22	obč. místn.	100	100	70	3000	obč. místn.	100	100	70	3000	obč. místn.	100
2/23	obč. místn.	100	100	70	3000	obč. místn.	100	100	70	3000	obč. místn.	100
2/24	obč. místn.	100	100	70	3000	obč. místn.	100	100	70	3000	obč. místn.	100
2/25	obč. místn.	100	100	70	3000	obč. místn.	100	100	70	3000	obč. místn.	100
2/26	obč. místn.	100	100	70	3000	obč. místn.	100	100	70	3000	obč. místn.	100
2/27	obč. místn.	100	100	70	3000	obč. místn.	100	100	70	3000	obč. místn.	100
2/28	obč. místn.	100	100	70	3000	obč. místn.	100	100	70	3000	obč. místn.	100
2/29	obč. místn.	100	100	70	3000	obč. místn.	100	100	70	3000	obč. místn.	100
2/30	obč. místn.	100	100	70	3000	obč. místn.	100	100	70	3000	obč. místn.	100
2/31	obč. místn.	100	100	70	3000	obč. místn.	100	100	70	3000	obč. místn.	100
2/32	obč. místn.	100	100	70	3000	obč. místn.	100	100	70	3000	obč. místn.	100
2/33	obč. místn.	100	100	70	3000	obč. místn.	100	100	70	3000	obč. místn.	100
2/34	obč. místn.	100	100	70	3000	obč. místn.	100	100	70	3000	obč. místn.	100
2/35	obč. místn.	100	100	70	3000	obč. místn.	100	100	70	3000	obč. místn.	100
2/36	obč. místn.	100	100	70	3000	obč. místn.	100	100	70	3000	obč. místn.	100
2/37	obč. místn.	100	100	70	3000	obč. místn.	100	100	70	3000	obč. místn.	100
2/38	obč. místn.	100	100	70	3000	obč. místn.	100	100	70	3000	obč. místn.	100
2/39	obč. místn.	100	100	70	3000	obč. místn.	100	100	70	3000	obč. místn.	100
2/40	obč. místn.	100	100	70	3000	obč. místn.	100	100	70	3000	obč. místn.	100
2/41	obč. místn.	100	100	70	3000	obč. místn.	100	100	70	3000	obč. místn.	100



HORKOVODNÍ KAVL
viz samostatná část PD



LEGENDA:

- USTŘEDNA EPS NEBO SIGNALNÍ TABLO
- AUTOMATICKY POZARNÍ HLASIC
- TLACITKOVY POZARNÍ HLASIC
- HOUKAČKA
- NASÁVACÍ KOMORA - ŘÍDÍCÍ JEDNOTKA TEPLOTNÍHO KABELU
- POTRUBÍ NASÁVACÍHO SYSTÉMU
- TEPLOTNÍ KABEL
- KABEL EPS (2x0,8) dle IEC 331

OBJEDNATEL:	Pizeňské městské dopravní podniky, a.s. Denisovo nábřeží 920/12 301 00 Pizeň - Východní Předměstí
Pizeňské městské dopravní podniky	

společnost "MP + MMD - Vozovna Slovany", společník 1: METROPROJEKT Praha a.s. nám. I. P. Pavlova 2/1786 120 00 Praha 2 tel.: +420 296 154 105 www.metroprojekt.cz	společník 2: Mott MacDonald CZ, spol. s r.o. Národní 984/15 110 00 Praha 1 tel.: +420 221 412 800 www.mottmac.com	Souprava číslo:
---	---	-----------------

HIP: Ing. Jan Kočí tel.: 296 154 401 Stupeň: DPS	Podpis:	Název a účel díla: <h2 style="text-align: center;">REKONSTRUKCE VOZOVNY SLOVANY</h2> <h3 style="text-align: center;">Pizeň, Slovanská alej 35</h3>
--	---------	---

Zpracovatelský útvar: S 71 tel.: +420 296 154 158 Vedoucí útvaru: Ing. Jan Kahuda	Podpis:	Název části díla: <h3 style="text-align: center;">E. Stavební část - stavební soubory</h3> <h4 style="text-align: center;">SOD III Provozně-administrativní budova (PAB) E. E.2</h4> <h4 style="text-align: center;">E.2 TZB</h4>
---	---------	--

Odpovědný projektant: Ota Tesař Vypracoval: Ota Tesař	Podpis: Podpis:	Název přílohy: <h2 style="text-align: center;">SO PAB10-09 EPS</h2> <h3 style="text-align: center;">1. NP</h3>
Skart. znak: V20/2039 Počet formátů: xA4	Datum: 11/2019 Měřítko: 1/100	Změna: - Číslo příl.: 004
IČD: 19 7246 006 07 04 09		