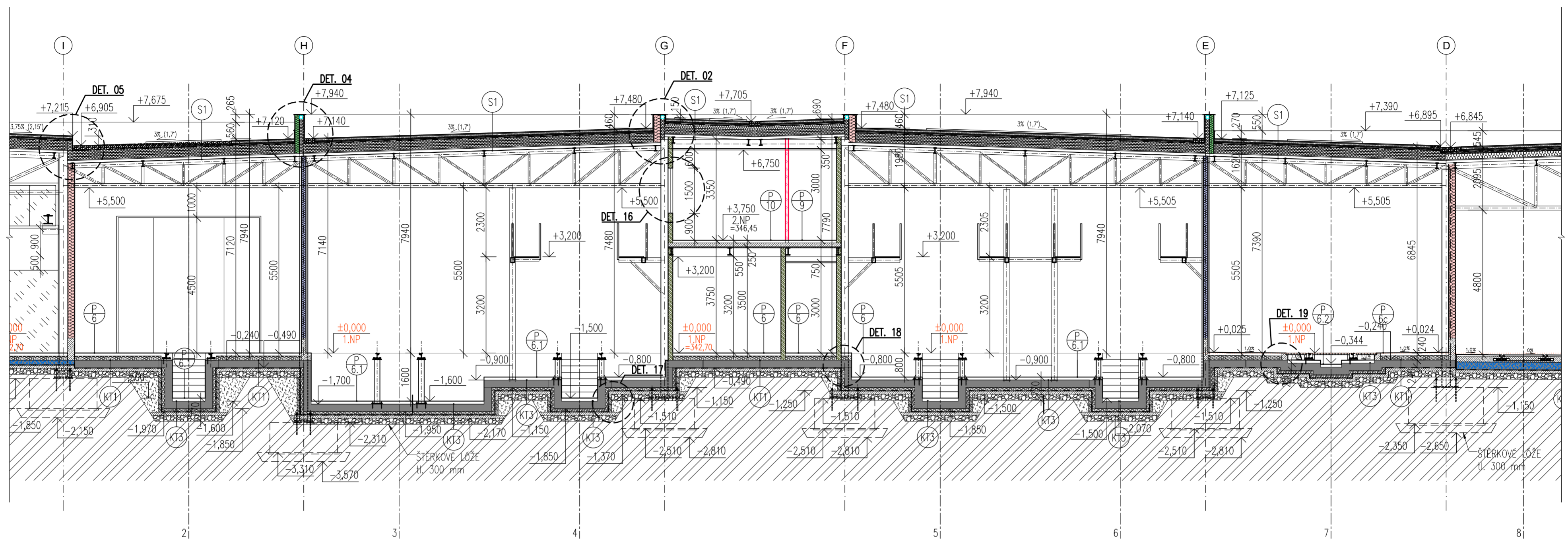
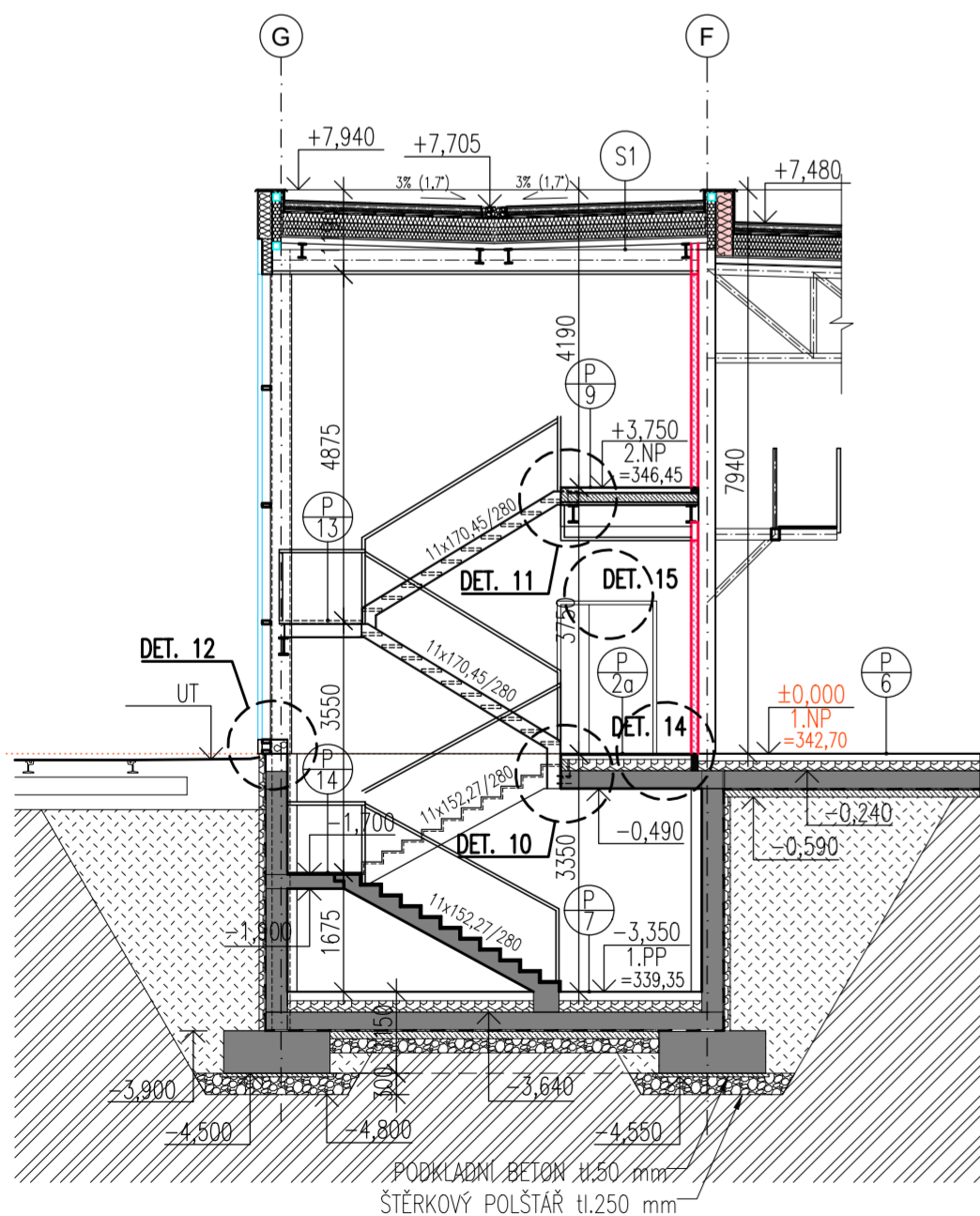


ŘEZ A-A



ŘEZ D-D



- POZNÁMKA:**
1. Tato dokumentace slouží jako podklad k zadávací dokumentaci pro výběr zhotovitele.
 2. **Nedílnou součástí stavebně-architektonického řešení je projekt interiéru!**
 3. Barevnosti a pozice koncových prvků nutno koordinovat s projektem interiéru.
 4. Výškové kóty terénu/podlahy v odstavcích vč. kolejí jsou přesněji řešeny v části "E.3 Objekty tramvajové trati a pozemních komunikací". Tato PD rovněž řeší výkopy pro stavbu.
 5. Ocelové konstrukce je přesněji řešena ve "Stavebně konstrukčním řešení-ocel".
 6. ŽB konstrukce a základové konstrukce jsou přesněji řešeny ve "Stavebně konstrukčním řešení-beton".
 7. U prostor s dlažbou uvažovat i sokl ze stejného materiálu.
 8. Keramické obklady uvažovat až k podhledu.
 9. Dilatační spáry v základových deskách jsou naznačeny na výkrese 1.NP a v řezech. Dilatační spáry podlah budou provedeny dle technologických požadavků výrobce.

±0,000=342,70

LEGENDA MATERIÁLŮ

ZNAČKA	MATERIÁL
	ŽELEZOBETONOVÁ KONSTRUKCE
	VLÁKNOBETONOVÁ KONSTRUKCE
	ZDIVO Z PÓROBETONOVÝCH TVRANIC (ref. YTONG) tl. 200 mm (ref. YTONG - P6-650)
	ZDIVO Z PÓROBETONOVÝCH TVRANIC tl. 50-150 mm (ref. YTONG - P2-500)
	SDK KONSTRUKCE tl. 100 mm (ref. KNAUF)
	SDK KONSTRUKCE - PROTIPOŽÁRNÍ OPLÁŠTĚNÍ (ref. KNAUF)
	SKLENĚNÁ STĚNA
	TEPELNĚ IZOLAČNÍ DESKY tl. 150 mm (ref. YTONG MULTIPOR)
	IZOLAČNÍ PANEĽ tl. 240 mm (ref. Trimotherm FTV)
	IZOLAČNÍ PANEĽ tl. 150 mm (ref. Trimotherm FTV)

LEGENDA MATERIÁLŮ

ZNAČKA	MATERIÁL
	SENDVIČOVÁ KCE (PLECH+MINERÁLNÍ VATA+PLECH) tl. 150 mm
	MINERÁLNÍ VATA+PLECH tl. 180 mm
	POLYSTYREN EPS
	DŘEVO, OSB DESKY
	POLYSTYREN XPS
	ZELENÁ STŘECHA - ROZCHODNIKOVÉ ŘÍZKY + SEMENA
	KAČÍREK, ŠTĚRK
	NÁSYP, ZÁSYP
	MINERÁLNÍ VATA
	HYDROIZOLACE

OBJEDNATEL:		Plzeňské městské dopravní podniky, a.s. Denisovo nábřeží 920/12 301 00 Plzeň - Východní Předměstí	
společnost "MP + MMD - Vozovna Slovany", společník 1:		společník 2:	
 METROPROJEKT Praha a.s. nám. I. P. Pavlova 2/1786 120 00 Praha 2 tel.: +420 296 154 105 www.metroprojekt.cz		 Mott MacDonald CZ, spol. s r.o. Národní 984/15 110 00 Praha 1 tel.: +420 221 412 800 www.mottmac.com	
HIP: Ing. Jan Kočí tel.: 296 154 401 Stupeň: DPS		Podpis: Název a účel díla: REKONSTRUKCE VOZOVNY SLOVANY Plzeň, Slovanská alej 35	
Zpracovatelský útvar: APS PROJEKT PRAHA Mezilešská 1051/16, 142 00 Praha 4 Tel: 602 196 019, info@apsprojekt.cz www.apsprojekt.cz		Název části díla: E. Stavební část - stavební soubory SOD IV Objekty oprav a údržby tramvají (OUT) E.1 Objekty pozemních staveb SO OUT 02 Halý údržby a oprav	
Odpovědný projektant: Ing. Petr Dražan		Podpis: Název přílohy: SO OUT 02/1 Stavebně-architektonické řešení	
Vypracoval: Ing. Veronika Klimešová		Podpis: Změna: -	
Skart. znak: V20/2039 Datum: 11/2019		Číslo příl.: 006	
Projekt formátu: 6A4 Měřítko: 1:100		IČD: 19 7246 006 08 03 01	