



Č.j. KRPS-199943-22/ČJ-2020-0100MN-VZ

Identifikátor VZ: N006/20/V00022125/002 – pro část II.
N006/20/V00022125/004 – pro část IV.

Počet listů: 7
Přílohy: 3/4

KUPNÍ SMLOUVA

uzavřená v souladu s § 2079 a násl. zákona č. 89/2012 Sb., občanský zákoník,
v platném znění (dále jen „občanský zákoník“ a „smlouva“)

Níže uvedeného dne, měsíce a roku byla uzavřena mezi smluvními stranami smlouva tohoto znění:

ČI. I

Smluvní strany

EXPOL TRADE, s.r.o.

zastoupená: , na základě plné moci ze dne 27. srpna 2020
sídlo: Mlýnská 122, 742 42 Šenov u Nového Jičína
IČ: 25390554
DIČ: CZ25390554
Bankovní spojení: Komerční banka, a.s.
Číslo účtu: 
Telefon: 
e-mail: 

Zapsána v obchodním rejstříku vedeném Krajským soudem v Ostravě oddíl C, Vložka 17647,

(dále jen „prodávající“)

a

Česká republika – Krajské ředitelství policie Středočeského kraje

zastoupená: Miladou Benešovou, vedoucí odboru správy majetku
sídlo: Na Baních 1535, 156 00 Praha 5 - Zbraslav
IČ: 751 51 481
DIČ: CZ75151481
Bankovní spojení: ČNB Praha
Číslo účtu: 507432881/0710
Telefon: 
Fax: 
e-mail: 
Datová schránka: 2dtai5u

(dále jen „kupující“)



Čl. II Předmět smlouvy

1. Prodávající se zavazuje dodat kupujícímu pevná paliva (dále jen „zboží“), níže podrobně specifikované. Předmětem smlouvy je rovněž dodání zboží včetně dopravy a skládání pásovým dopravníkem v místě plnění.
2. Kupující se zavazuje, v případě naplnění podmínek smlouvy, zboží a dokumentaci převzít a uhradit kupní cenu prodávajícímu.

3. Specifikace předmětu:

a) Kvalitativní určení:

Zboží – a) hnědé uhlí „ořech 2“,

b) koks „ořech 2“,

je specifikováno v příloze č. 1, která je nedílnou součástí této smlouvy. Příloha č. 1 se sestává z jedné strany. Zboží bude dodáváno v obvyklé jakosti odpovídající příslušným normám a nabídkovým vzorům.

b) Kvantitativní určení:

Množství zboží je uvedeno v příloze č. 1, která je nedílnou součástí této smlouvy, představuje maximální množství, jež je kupující oprávněn odebrat na základě této smlouvy. Kupující není povinen odebrat zboží v celém rozsahu přílohy, ale jen v rozsahu, který mu umožní jeho rozpočtové zdroje.

Čl. III Kupní cena

Část II. - OOP Hradištko:

1. Cena hnědé uhlí – „ořech 2“ bez DPH ve výši	2.442,- Kč / t
Cena celkem bez DPH za 42 t činí	102.564,- Kč
2. DPH 21% ve výši	21.538,44 Kč
3. CELKEM za část II.	124.102,44 Kč

Slovy: stodvacetčtyřítisícetodvakorunčeskýchčtyřicetčtyřihaléře



Část IV. – RaSZ Dlouhé Rzy:

1. Cena hnědého uhlí – „ořech 2“ bez DPH ve výši	2.582,- - Kč / t
Cena celkem bez DPH za 60 t činí	154.920,- - Kč
2. Cena koksu – „ořech 2“ bez DPH ve výši	5.191,20 Kč/t
Cena celkem bez DPH za 30 t činí	155.736,- - Kč
3. DPH 21% ve výši	65.237,76 Kč
4. CELKEM za část IV.	375.893,76 Kč

Slovy: třístasedmdesátpěttisicosmsetdevadesáttřikorunčeskýchsedmdesátšesthaléřů

CELKEM za části II. A IV.

499.996,20 Kč

Slovy: čtyřístadevadesátdevěttisícdevětsetdevadesátšestkorunčeskýchdvacethaléřů

5. Cena zahrnuje veškeré náklady spojené s koupí zboží, jeho skladováním, dopravou, složením pomocí pásového dopravníku, pojištěním, předáním a převzetím zboží. Stanovená cena je cenou nejvýše přípustnou.

Čl. IV

Doba a místo plnění

1. Prodávající je povinen dodat smluvené zboží na své náklady. Dodávky budou uskutečněny v dílčím plnění podle potřeb kupujícího na základě objednávky a dohody s oprávněnou osobou odběratele do místa plnění, a to **do 5 pracovních dnů od objednání.**






2. Místem plnění je:

Krajské ředitelství policie Středočeského kraje, kotelny dle přílohy č.1:

2) **Krajské ředitelství policie Středočeského kraje, Obvodní oddělení Hradištko, Četnická 75, Hradištko pod Medníkem, PSČ 252 09**

4) **Krajské ředitelství policie Středočeského kraje, Rekreační a školící zařízení Dlouhé - Rzy č.p.18, Nové Město nad Metují, PSČ 549 01**



3. Dodávka zboží je splněna jeho převzetím oprávněným zaměstnancem kupujícího, kterým je:
 - a) npor. Bc. Vladimíra Rajšnerová - Obvodní oddělení Hradištko KŘP Stčk, která je oprávněna k převzetí zboží pověřit pracovníka obsluhy kotelny, tel.: 

 - b) o.z. Jarmila Drašnarová - pověřená osoba RaSZ Dlouhé-Rzy KŘP Stčk, která je oprávněna k převzetí zboží, tel.:  
4. Za prodávajícího je ve věcech technických i sjednání termínů dodávek zboží oprávněn jednat: 
5. Za datum dodání smlouveného zboží se považuje den, ve kterém převezme kupující zboží od prodávajícího. Převzetí bude prokázáno datovaným podpisem na kterémkoliv průvodním dokladu.
6. V případě, že bude dodán jiný druh zboží, než které bylo požadováno nebo dodané zboží nebude mít vlastnosti a jakost požadovanou pro dodaný druh zboží, je kupující oprávněn odmítnout převzetí takové dodávky zboží.
7. Kupující se stává vlastníkem zboží v okamžiku jeho předání prodávajícím. Smluvní strany si mohou písemně dojednat, že kupující se stává vlastníkem zboží před jeho předáním nebo později po předání.
8. Tato smlouva se uzavírá na dobu určitou a končí splněním předmětu smlouvy, nejdéle však dnem 31. května 2021.

Čl. V

Platební podmínky

1. Prodávající je oprávněn fakturovat kupní cenu až po dodání a potvrzení převzetí zboží oprávněnou osobou kupujícího a fakturu vystaví **do 5 dnů** po dodání zboží.
2. Faktura je splatná **do 21 dnů** od jejího doručení kupujícímu.
3. Faktura musí obsahovat náležitosti podle § 435 zákona č. 89/2012 Sb., občanský zákoník a náležitosti podle § 28 a § 29 zákona č. 235/2004 Sb., o dani z přidané hodnoty, ve znění pozdějších předpisů.
4. Faktura se považuje za proplacenou okamžikem odepsání fakturované částky z účtu kupujícího ve prospěch účtu prodávajícího.
5. Kupující není v prodlení s placením fakturované částky, jestliže vrátí fakturu prodávajícímu do 5 dnů od jejího doručení proto, že faktura obsahuje nesprávné údaje nebo je vystavena v rozporu s touto smlouvou. Konkrétní důvody je kupující povinen uvést zároveň s vrácením faktury. Faktura bude zaslána na adresu kupujícího ve dvou vyhotoveních. Nebude-li



faktura označena tak, jak je uvedeno v odstavci 3 a nebude-li ve dvou vyhotoveních, je kupující oprávněn ji vrátit prodávajícímu, aniž by se tímto dostal do prodlení s její splatností. U nové nebo opravené faktury běží nová lhůta splatnosti.

6. Zálohu kupující neposkytuje.
7. V případě, že bude prodávající ke dni zdanitelného plnění zveřejněn podle § 106a zákona č. 235/2004 Sb., o dani z přidané hodnoty jako nespolehlivý plátcce, nebo uvede jiný účet, než je uveden v „Registru plátců DPH“ podle § 109a zákona č. 235/2004 Sb., o dani z přidané hodnoty, kupující uhradí prodávajícímu, který je plátcem DPH, pouze základ daně a úhradu daně provede dle § 109a zákona č. 235/2004 Sb., o dani z přidané hodnoty.

Čl. VI

Podstatné porušení smlouvy

Smluvní strany pokládají za podstatné porušení smlouvy:

1. Dodání takového zboží, které neodpovídá požadované specifikaci dle Čl. II této smlouvy.
2. Nedodání zboží ani do 10 dnů po uplynutí dodací lhůty,
3. Nedodání náhradního zboží do 7 dnů po uplynutí lhůty pro náhradní dodání zboží.

Čl. VII

Záruka

1. Prodávající prohlašuje, že zaručuje dohodnuté vlastnosti zboží podle záručních podmínek, a to po dobu 24 měsíců.
2. Reklamace v záruční době bude zajištěna prodávajícím na provozovně kupujícího. Prodávající je povinen započít reklamační úkony do 2 pracovních dnů od výzvy kupujícího.
3. Nebude-li započata reklamace podle odstavce 2 nebo nedojde-li k odstranění požadované záruční vady v dohodnuté době, má kupující právo na dodání nového zboží za zboží reklamované, stejné kvality a stejného výrobce.

Čl. VIII

Smluvní pokuta a úroky z prodlení

1. Nedodá-li prodávající zboží do uplynutí dodací lhůty, zaplatí kupujícímu smluvní pokutu ve výši 0,2 % z ceny nedodaného zboží za každý, byť i započatý, den prodlení. Zaplacením smluvní pokuty není dotčen nárok kupujícího na náhradu škody v částce převyšující zaplacenou smluvní pokutu.
2. Nezaplatí-li kupující kupní cenu včas, je povinen zaplatit prodávajícímu úrok z prodlení ve výši 0,05 % z dlužné částky bez DPH za každý, byť i započatý, den prodlení.



Čl. IX

Odstoupení od smlouvy

1. Odstoupení od smlouvy se řídí ustanovením § 2001 a násl. občanského zákoníku.
2. Kupující je též oprávněn odstoupit od smlouvy z důvodu probíhajícího insolvenčního řízení vůči prodávajícímu.
3. Účinky odstoupení od smlouvy nastávají okamžikem doručení písemného projevu vůle odstoupit od této smlouvy druhé smluvní straně. Odstoupení od smlouvy se nedotýká zejména nároku na náhradu škody a smluvní pokuty.

Čl. X

Závěrečná ustanovení

1. Smlouva nabývá platnosti dnem jejího uzavření, tj. dnem jejího podpisu zástupci smluvních stran a účinnosti dnem jejího zveřejnění v registru smluv dle zákona č. 340/2015 Sb., o registru smluv.
2. Obě smluvní strany prohlašují, že smlouva nebyla uzavřena v tísní, ani za jednostranně nevýhodných podmínek a na důkaz toho připojují své vlastnoruční podpisy.
3. Tato smlouva může být měněna nebo doplňována jen písemnými, očíslovanými dodatky odsouhlasenými zástupci obou smluvních stran, které se stanou nedílnou součástí této smlouvy.
4. Smluvní strany se dohodly, že případné postoupení práv a povinností ze smlouvy nebo její části ve smyslu § 1895 občanského zákoníku třetí osobě, je možné jen na základě dodatku ke smlouvě, uzavřeném ve smyslu odst. 3 Čl. X. smlouvy.
5. Postoupení pohledávky vzniklé z této smlouvy je možné pouze na základě písemného souhlasu kupujícího.
6. Z důvodů právní jistoty smluvní strany prohlašují, že jejich závazkový vztah založený touto smlouvou se řídí českým právním řádem, zejména občanským zákoníkem.
7. Smluvní strany se zavazují, že veškeré spory vzniklé v souvislosti s realizací této smlouvy budou řešeny smírnou cestou. Nedojde-li k dohodě, budou spory řešeny před příslušnými obecnými soudy.
8. Smluvní strany souhlasí se zveřejněním této smlouvy na veřejně přístupném elektronickém portálu.
9. Tato smlouva je vyhotovena ve 3 stejnopisech, z nichž 1 obdrží prodávající a 2 kupující.



10. Nedílnou součástí této smlouvy jsou níže uvedené přílohy:

Příloha č. 1 - Specifikace zboží, která se sestává z jedné strany textu.

Příloha č. 2 - Krycí list nabídky, která se sestává ze dvou stran textu.

Příloha č. 3 – Plná moc pro zástupce společnosti k jednání, která se sestává z jedné strany textu.

Za prodávajícího:

V Hradci Králové dne 21. 9. 2020

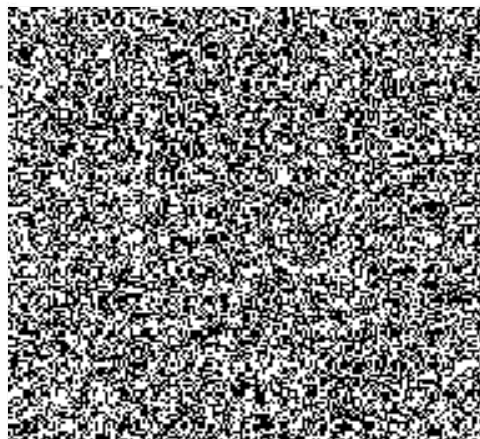


na základě plné moci ze dne 27. srpna 2020

Za kupujícího:

14-09-2020

V Praze dne



Příloha č.1 kupní smlouvy - č.j.: KRPS-199943/ČJ-2020-0100MN-VZ
Počet listů: 1

SPECIFIKACE

ČÁST	Místo plnění	Druh	Zrnitost	Výhřevnost prům.	Obsah popela	Obsah síry	Obsah vody	Množství	Skládání pasem
			mm	(Q_d^d) MJ/kg	(A^d) %	(S_d^d) %	(W_d^d) %		
1.	KŘP Středočeského kraje Obvodní oddělení Zbraslavice 285 21 Zbraslavice 189	Hnědé uhlí Ofech 2	10 - 25	17,6	9,8	0,77	30,2	20	Ano
2.	KŘP Středočeského kraje Obvodní oddělení Hradčitzko p. Medníkem Četnická 75, 252 09 Hradčitzko	Hnědé uhlí Ofech 2	10 - 25	17,6	9,8	0,77	30,2	42	Ano
3.	KŘP Středočeského kraje Obvodní oddělení Jesenice Mírové náměstí 98 270 33 Jesenice u Rakovníka	Hnědé uhlí Ofech 2	10 - 25	17,6	9,8	0,77	30,2	32	Ano
		Koks ofech 2	20 - 40	24,9	11	0,7	15	7	Ano
4.	Rekreační a školící zařízení Dlouhé - Rzy 2,p.18 549 01 Nové Město nad Metují	Hnědé uhlí Ofech 2	10 - 25	17,6	9,8	0,77	30,2	60	Ano
		Koks ofech 2	20 - 40	24,9	11	0,7	15	30	Ano



KRYCÍ LIST NABÍDKY

k veřejné zakázce malého rozsahu na dodávky dle zákona č. 134/2016 Sb., o zadávání veřejných zakázek, v platném znění

Nákup pevných paliv

Údaje o uchazeči	
Obchodní firma nebo název (jedná-li se o právnickou osobu) Obchodní firma nebo jméno a příjmení (jedná-li se o fyzickou osobu)	EXPOL TRADE, s.r.o.
Sídlo (jedná-li se o právnickou osobu) Místo podnikání, popř. místo trvalého pobytu (jedná-li se o fyzickou osobu)	Mlýnská 122, 742 42 Šenov u Nového Jičína
IČO	25390554
Telefon	
FAX	
E-mail	
Datová schránka	zkz5hjg
Kontaktní osoba pro jednání ve věci nabídky	

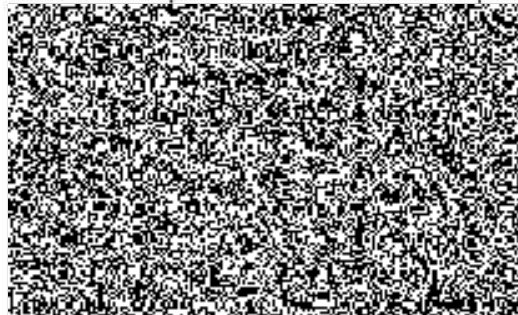
CENOVÁ NABÍDKA		
Nabídková cena bez DPH	310.656,00	Kč
Celkem DPH	65.237,76	Kč
Celková nabídková cena včetně DPH	375.893,76	Kč



Název části	Cena za tunu v Kč bez DPH	DPH	Cena za tunu v Kč včetně DPH	Množství tun	Cena celkem za požadované množství tun bez DPH	DPH	Cena celkem za požadované množství tun s DPH
OOP Zbraslavice - hnědé uhlí				20			
OOP Hradištko - hnědé uhlí	2.442	512,82	2.954,82	42	102.564	21.538,44	124.102,44
OOP Jesenice u Rakovníka - hnědé uhlí				32			
OOP Jesenice u Rakovníka - koks				7			
celkem za část III.							
RaŠZ Dlouhé Rzy - hnědé uhlí	2.582	542,22	3.124,22	60	154.920,00	32.533,20	187.453,20
RaŠZ Dlouhé Rzy - koks	5.191,20	1.090,15	6.281,35	30	155.736,00	32.704,56	188.440,56
celkem za část IV.					310.656,00	65.237,76	375.893,76

Hradci Králové dne 2. září 2020

Na základě plné moci ze dne 27. srpna 2020



číslo účtu: 3 kúpna smlouva - obj. KRIS-199943/8; 20-010042-2/2

EXPOL TRADE, s.r.o.

Podat. číslo: 1
EXPOL TRADE s.r.o.
Mlýnská 122, 742 42 Šenov u Nového Jičína

V Ostravě dne 27. srpna 2020

Plná moc

Zmocnitel:

EXPOL TRADE, s.r.o.
Mlýnská 122, 742 42 Šenov u Nového Jičína
zastoupená panem
zastoupená panem

Zmocněnec:

Zmocnitel tímto zmocňuje zmocněnce pro zastupování společnosti EXPOL TRADE, s.r.o. v rámci zpracování dokumentace a podání nabídky na veřejnou zakázku malého rozsahu „Nákup pevných paliv“ dle N006/20/V00021125.

Dále pak k zastupování společnosti EXPOL TRADE, s.r.o. ve věcech smluvních a ke všem obchodním jednáním s Krajským ředitelstvím policie Středočeského kraje a jeho podřízenými složkami v oblasti dodávek pevného paliva pro objekty OOP Zbraslavice, OOP Hradištko, OOP Jesenice u Rakovníka a RaSZ Dlouhé Rzy pro topnou sezonu 2020/2021.

Zmocnění bez výhrad přijímá:

