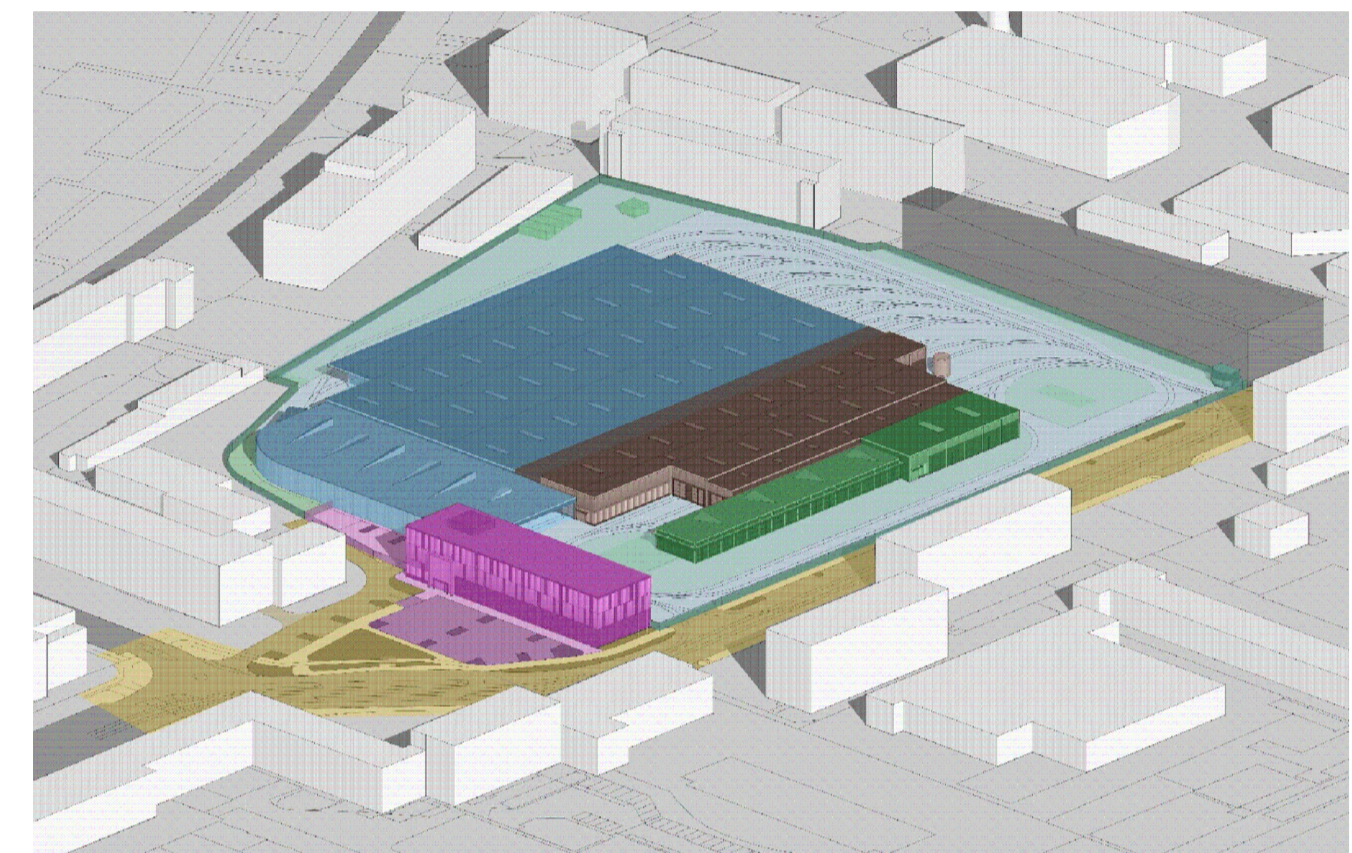


Věcné uspořádání

SOD I	Objekty vlnní stavy (VST)
SOD II	Objekty odstavné tramvají (ODT)
SOD III	Provozně-administrativní budova (PAB)
SOD IV	Objekty oprav a údržby tramvají (OUT)
SOD V	Objekty rekonstrukce Slovanské aleje (SLA)



LEGENDA:

- Strukturovaná kabeláž, datová a technologická síť
- RD-xx □ - datový rozvodně
- PZTS (EZS), CCTV
- IP kamera CCTV MDPD (víceúhlová), venkovní provedení
 - otočná IP kamera CCTV SMP, venkovní provedení
 - detekce perimetru oplocení (EZS)
 - slaboproudé vedení
- Provedení rozvodů
- Vnější rozvody slaboproudou vedeny v chráničcích HDPE a v multikanálech. Vzdálenost kabelů MN a NN je min. 200mm. Ochrana před nebezpečným dotykovým napětím je řešena dle ČSN 33 2000-4-41 ed.3 napětím SELV a samočinným odpojením vadné části od zdroje. Napájení rozváděčů řeší projekt silnoproudou.

OBJEDNATEL: Pižeňské městské dopravní podniky PMDP		Pižeňské městské dopravní podniky, a.s. Denisovo nábreží 920/12 301 00 Pižeň - Východní Předměstí	
společnost "MP + MMD - Vozovna Slovany", spol. s r.o. METROPROJEKT Praha a.s. nám. I. P. Pavlova 2/1786 120 00 Praha 2 tel.: +420 296 154 105 www.metroprojekt.cz	společnost 2: Mott MacDonald CZ, spol. s r.o. Národní 984/15 110 00 Praha 1 tel.: +420 221 412 800 www.mottmac.com	Souprava číslo:	
HPP: Ing. Jan Kočí tel.: 296 154 401 Stupeň: DPS		REKONSTRUKCE VOZOVNY SLOVANY Pižeň, Slovanská alej 35	
Zpracovatelský úřad: tel.: +420 296 154 158 Vedoucí úřadu: Ing. Jan Kahuda		Název části díla: E. Stavební část - stavební soubory SOD III Provozně-administrativní budova (PAB) E. E.2	
Odpovědný projektant: Zdeněk Zvězdělik Vypracoval: Zdeněk Zvězdělik Štátní znak: V20/2039 Podpis: 11/2019 Měřítko: 1:500		Název přílohy: SO PAB 10-06 Slaboproudé rozvody SITUACE	
10xA4		18 7246 005 07 04 06	