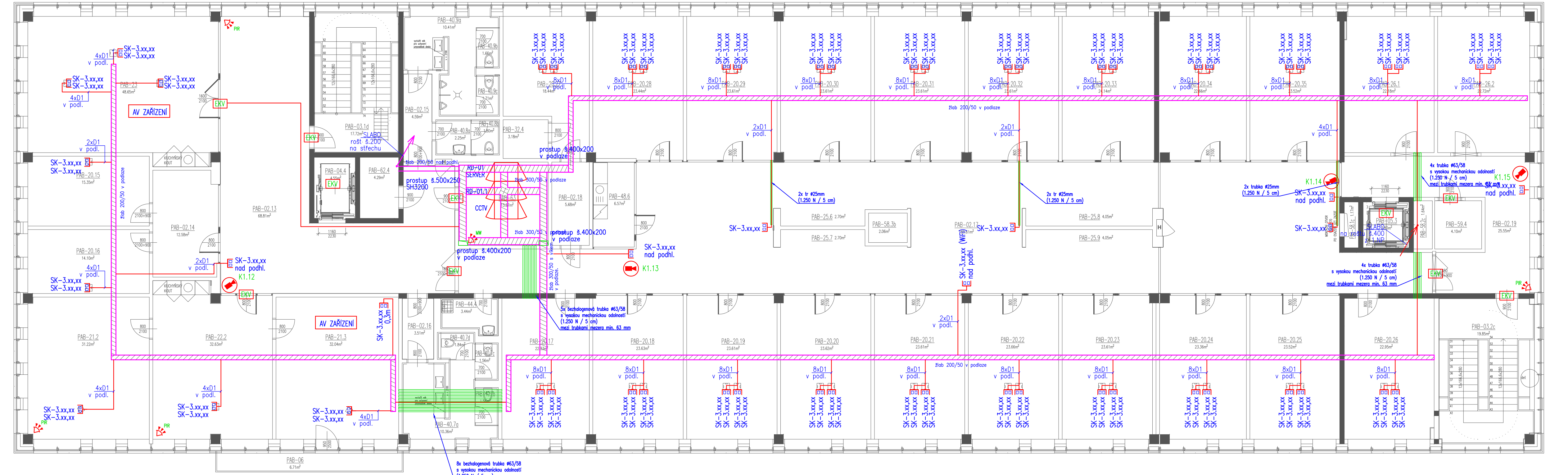


ZAM ULOŽENÍ 1x



DISPOZICE3.NP

ČÍSLO	NÁZEV	PLOŠKA P11	SV	SKLADBA PODLAH	NÁSLAPNÁ VĚŠTVA	SKLADBA STROPŮ	POUŠTĚ STROPŮ	POVĚRĚ STĚN	POZNAKA
3	02.13	CHODBA	48,81	3.00	P12	slánka keramika	P02	ramenový podhled	slánka pokleslá
3	02.14	CHODBA - SPISOVNA	12,58	3.00	P12	slánka keramika	P02	ramenový podhled	slánka + maba
3	02.15	CHODBA - WC	4,29	3.00	P12	slánka keramika	P03	ramenový podhled	slánka pokleslá
3	02.16	CHODBA - WC	3,51	3.00	P12	slánka keramika	P03	ramenový podhled	slánka pokleslá
3	02.17	CHODBA	19,61	3.00	P12	slánka keramika	P02	ramenový podhled	slánka pokleslá
3	02.18	CHODBA	5,68	3.00	ZAVU	pokávková krytina	P03	ramenový podhled	omítka + maba
3	02.19	CHODBA	25,55	3.00	P12	slánka keramika	P02	ramenový podhled	omítka + maba
3	03.14	SCHODIŠTĚ	17,72	x	P12/P18	slánka keramika	P03	ramenový podhled	slánka pokleslá
5	03.2c	SCHODIŠTĚ	19,85	x	P12/P18	slánka keramika	P03	ramenový podhled	slánka pokleslá
3	04.4	OSOBNÍ VÝTAH L	4,55	x	x	x	x	x	x
3	04.3	OSOBNÍ VÝTAH H	3,80	x	x	x	x	x	x
3	06	TERASA	6,71	x	P19	trápkové dlahy	x	x	x
ADMINISTRATIVNÍ PROVOZY									
3	20.15	KANCELÁŘ	15,35	3.00	ZAVU	pokávková krytina	P03	ramenový podhled	omítka + maba
3	20.16	KANCELÁŘ	14,10	3.00	ZAVU	pokávková krytina	P03	ramenový podhled	omítka + maba
3	20.17	KANCELÁŘ	22,33	3.00	ZAVU	pokávková krytina	P03	ramenový podhled	omítka + maba
3	20.18	KANCELÁŘ	23,63	3.00	ZAVU	pokávková krytina	P03	ramenový podhled	omítka + maba
3	20.19	KANCELÁŘ	23,61	3.00	ZAVU	pokávková krytina	P03	ramenový podhled	omítka + maba
3	20.20	KANCELÁŘ	23,62	3.00	ZAVU	pokávková krytina	P03	ramenový podhled	omítka + maba
3	20.21	KANCELÁŘ	23,61	3.00	ZAVU	pokávková krytina	P03	ramenový podhled	omítka + maba
3	20.22	KANCELÁŘ	23,66	3.00	ZAVU	pokávková krytina	P03	ramenový podhled	omítka + maba
3	20.23	KANCELÁŘ	23,61	3.00	ZAVU	pokávková krytina	P03	ramenový podhled	omítka + maba
3	20.24	KANCELÁŘ	23,36	3.00	ZAVU	pokávková krytina	P03	ramenový podhled	omítka + maba
3	20.25	KANCELÁŘ	23,52	3.00	ZAVU	pokávková krytina	P03	ramenový podhled	omítka + maba
3	20.26	KANCELÁŘ	22,85	3.00	ZAVU	pokávková krytina	P03	ramenový podhled	omítka + maba
3	20.27	VELK.	18,44	3.00	ZAVU	pokávková krytina	P03	ramenový podhled	omítka + maba
3	20.28	KANCELÁŘ	23,44	3.00	ZAVU	pokávková krytina	P03	ramenový podhled	omítka + maba
3	20.29	KANCELÁŘ	23,61	3.00	ZAVU	pokávková krytina	P03	ramenový podhled	omítka + maba
3	20.30	KANCELÁŘ	23,61	3.00	ZAVU	pokávková krytina	P03	ramenový podhled	omítka + maba
3	20.31	KANCELÁŘ	23,61	3.00	ZAVU	pokávková krytina	P03	ramenový podhled	omítka + maba
3	20.32	KANCELÁŘ	23,61	3.00	ZAVU	pokávková krytina	P03	ramenový podhled	omítka + maba
3	20.33	KANCELÁŘ	24,14	3.00	ZAVU	pokávková krytina	P03	ramenový podhled	omítka + maba
3	20.34	KANCELÁŘ	22,46	3.00	ZAVU	pokávková krytina	P03	ramenový podhled	omítka + maba
3	20.35	KANCELÁŘ	23,52	3.00	ZAVU	pokávková krytina	P03	ramenový podhled	omítka + maba
3	21.2	KANCELÁŘ RECEPCE	31,22	3.00	ZAVU	pokávková krytina	P01	průj. podhled	omítka + maba
3	21.3	KANCELÁŘ RECEPCE	32,04	3.00	ZAVU	pokávková krytina	P01	průj. podhled	omítka + maba
3	22.2	SEKRETARIÁT	32,63	3.00	ZAVU	pokávková krytina	P01	průj. podhled	omítka + maba
3	23	ZÁSDACÍ MĚSITČNÍ RECEPCE	48,65	3.00	ZAVU	pokávková krytina	P02	ramenový podhled	omítka + maba
3	25.5	NEOBSAŽENO	-	-	-	-	-	-	-
5	25.6	BE	2,70	3.00	P12	slánka keramika	x	x	omítka + maba
5	25.7	SPISOVNA	2,70	3.00	P12	slánka keramika	x	x	omítka + maba
5	25.8	SPISOVNA	4,05	3.00	P12	slánka keramika	x	x	omítka + maba
5	25.9	SPISOVNA	4,05	3.00	P12	slánka keramika	x	x	omítka + maba
5	26.1	ARCHIV	22,18	3.00	P17	PU stěska	P03	ramenový podhled	omítka + maba
5	26.2	ARCHIV	22,72	3.00	P17	PU stěska	P04	ramenový podhled	omítka + maba
PROVOZNÍ PROSTORY									
5	32.4	SKLAD	3,18	3.00	ZAVU	pokávková krytina	P03	ramenový podhled	omítka + maba
HYGIENICKÁ ZAŘÍZENÍ									
3	40.7a	WC ŽENY - ZUVÁRNÁ	10,36	3.00	P16	slánka keramika	P03	ramenový podhled	slánka keramika
3	40.7b	WC ŽENY - KABINA	1,56	3.00	P16	slánka keramika	P03	ramenový podhled	slánka keramika
3	40.7c	WC ŽENY - KABINA	1,56	3.00	P16	slánka keramika	P03	ramenový podhled	slánka keramika
3	40.7d	WC ŽENY - KABINA	1,24	3.00	P16	slánka keramika	P03	ramenový podhled	slánka keramika
3	40.8a	WC RECEPCE - UMÝVÁRNA	2,25	3.00	P16	slánka keramika	P03	ramenový podhled	slánka keramika
3	40.8b	WC RECEPCE - KABINA	1,80	3.00	P16	slánka keramika	P03	ramenový podhled	slánka keramika
3	40.8c	WC MUŽ - UMÝV. + PISOVNY	10,41	3.00	P16	slánka keramika	P03	ramenový podhled	slánka keramika
3	40.9a	WC MUŽ - KABINA	1,66	3.00	P16	slánka keramika	P03	ramenový podhled	slánka keramika
3	40.9b	WC MUŽ - KABINA	1,71	3.00	P16	slánka keramika	P03	ramenový podhled	slánka keramika
3	44.4	OKLAD	3,64	3.00	P16	slánka keramika	P03	ramenový podhled	slánka keramika
3	48.5	NEOBSAŽENO	-	-	-	-	-	-	-
3	48.6	KUCHYŇKA - CHODBA	6,57	3.00	P12	slánka keramika	P02	ramenový podhled	slánka pokleslá
TECHNICKÁ ZAŘÍZENÍ									
3	56.3	NEOBSAŽENO	###	-	-	-	-	-	-
3	58.1c	INSTALAČNÍ JÁDRO W.	1,17	x	x	x	x	x	x
3	58.2c	INSTALAČNÍ JÁDRO L.	1,84	x	x	x	x	x	x
6	58.3b	INSTALAČNÍ JÁDRO H.	2,06	x	x	x	x	x	x
3	58.4	ROZVADĚČE	4,10	3.00	P14	PU stěska	x	omítka + maba	omítka + maba
6	62.4	INSTALAČNÍ JÁDRO L.	4,29	x	x	x	x	x	porozní dířky

LEGENDA:
 Strukturovaná kabeláž, datová a technologická síť

- SK [Symbol] - dat. zásuvka struktur. kabel. datová/technologická síť (2xRJ45) cat.6 UTP
- SK [Symbol] - dat. zásuvka struktur. kabel. datová/technologická síť (1xRJ45) cat.6 UTP
- APx [Symbol] - access point sektorová (směrová) anténa včetně přepětové ochrany instal. na anténách
- APx [Symbol] - access point všesměrová anténa včetně přepětové ochrany instal. na anténách
- ZT [Symbol] - zvonkové tablo

PZTS (EZS), EKV(ACS), CCTV

- [Symbol] - klávesnice PZTS
- [Symbol] - PIR detektor
- [Symbol] - magnetický kontakt
- [Symbol] - detektor tříštění skla
- [Symbol] - řídicí jednotka EKV
- [Symbol] - IP kamera CCTV provedení DOME, vnitřní
- [Symbol] - IP kamera CCTV provedení DOME, venkovní, vyhřívána

Provedení rozvodů
 Rozvody slaboproudu vedeny v chodbách v hlavních kabel trasách ve žlebach slaboproudu nad podhledem. Rozvody z hlavní trasy vedeny ve skupinových držácích a na přichytkách dle doporučení výrobce. Vzdálenost kabelů MN a NN je min. 200mm. Ochrana před nebezpečným dotykovým napětím je řešena dle ČSN 33 2000-4-41 ed.3 napětím SELV a samočinným odpojením vadné části od zdroje. Napájení rozváděčů řeší projekt silnoproudu.

OBJEDNATEL:
 Plzeňské městské dopravní podniky, a.s.
 Denisovo náměstí 920/12
 301 00 Plzeň - Východní Předměstí

společnost "MP + MMD - Vozovna Slovany", společník 1:
METROPROJEKT Praha.s.
 nám. I. P. Pavlova 2/1786
 11000Praha2
 tel.:+420296154105
 www.metroprojekt.cz

společnost 2:
MottMacDonaldCZ.spol.sr.o.
 Národní 984/15
 11000Praha1
 tel.:+420221412800
 www.mottmac.com

Souprava číslo:
E.2

HIP: Ing. Jan Kočí
 tel: 296154401
 Stupeň: DPS

Zpracovatelství úřar: Ing. Jan Kahuda
 tel: +420296154158

Název a účel díla:
REKONSTRUKCEVOZOVNYSLOVANY
 Plzeň, Slovanská alej 35

Název části díla:
E. Stavební část - stavební soubory SOD III Provozně-administrativní budova (PAB) E.2.2ZB

Odpovědný projektant: Zdeněk Zvědělík
 Vypracoval: Zdeněk Zvědělík

Název přílohy:
SO PAB 10-06 Slaboproudé rozvody DISPOZICE3.NP

Šnart. znám. V202040 Datum: 112019
 Počet formátů: 6xA4 Měřítka: 1:100 IČD: 18 7246 006 07 04 06 013