

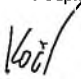
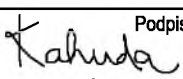
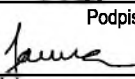
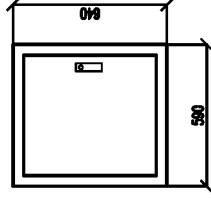


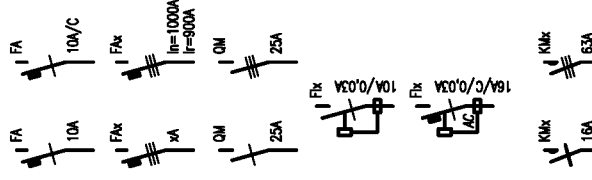
OBJEDNATEL:		<b>Plzeňské městské dopravní podniky</b> 		<b>Plzeňské městské dopravní podniky, a.s.</b> <b>Denisovo nábřeží 920/12</b> <b>301 00 Plzeň - Východní Předměstí</b>		
společnost "MP + MMD - Vozovna Slovany", společník 1:  <b>METROPROJEKT Praha a.s.</b> nám. I. P. Pavlova 2/1786 120 00 Praha 2 tel.: +420 296 154 105 www.metroprojekt.cz		společník 2: <b>M</b> <b>MOTT</b> <b>MACDONALD</b>		<b>Mott MacDonald CZ, spol. s r.o.</b> Národní 984/15 110 00 Praha 1 tel.: +420 221 412 800 www.mottmac.com		Souprava číslo:
HIP: <b>Ing. Jan Kočí</b> tel.: <b>296 154 401</b> Stupeň: <b>DPS</b>		Podpis:  Název a účel díla: <b>REKONSTRUKCE VOZOVNY SLOVANY</b> <b>Plzeň, Slovanská alej 35</b>				
Zpracovatelský útvar: tel.: <b>+420 296 154 158</b> <b>S 71</b>		Název částí díla: <b>E. Stavební část - stavební soubory</b> <b>SOD III Provozně-administrativní budova (PAB)</b> <b>E.2 TZB</b>		<b>E.</b> <b>E.2</b>		
Vedoucí útvaru: <b>Ing. Jan Kahuda</b>		Podpis: 		Odpovědný projektant: <b>Ing. Radek Procházka</b>		Změna:
Vyracoval: <b>David Janura</b>		Podpis: 		Název přílohy: <b>SO PAB 10-04 Silnoproudé rozvody</b> <b>SO PAB 10-05 Osvětlení</b> <b>PODRUŽNÝ ROZVADĚČ 1RAos</b>		-
Skart. znak: <b>V20/2039</b>	Datum: <b>11/2019</b>					Číslo příl.: <b>110</b>
Počet formátů: <b>3x A4</b>	Měřítko: <b>-</b>	ČD:	<b>19</b>	<b>7246</b>	<b>006</b>	<b>07</b>
				<b>04</b>	<b>04-05</b>	

Toto schéma zobrazuje návrh řešení: detailně bude řešeno výrobně-technickou dokumentací, již (v souladu s platnou legislativou) zajišťuje výrobce rozvaděče!

## Rozvaděč 1RAos čelní pohled



### LEGENDA:



**Jistič jednofázový**  
10A – s charakteristikou typu B  
10A/C – s charakteristikou typu C

**Jistič trojfázový**  
I<sub>n</sub> – jmenovitý proud  
I<sub>r</sub> – redukovaný proud

**Vypínač (jednofázový/trojfázový)**

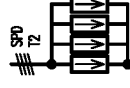
**Proudový chránič 10A s rozdílovým  
vybavovacím proudem 30mA**

**Proudový chránič 16A s vestavěnou  
nadproudovou ochranou (char. C)  
a rozdílovým vybavovacím proudem 30mA  
(typ AC nebo A)**

**Stykač (silový kontakt) jednofázový/trojfázový**

**Práchoška (dimenze dle kabelu)**

TI



**Přepětová ochrana 2.stupně**



**Svorkovnice ovládacích obvodů**

MIN



**Impulsní / časové relé (obecně)**

KMx



**Cívka stykače / relé**

0-1



**Časové relé se zpožděným (nastavitelným)  
přítahem a odpadem**

KMx (KMx)



**Kontakt přepínače / relé (stykače)**

**PROVEDENÍ:** SCHRACK M2000, typ 2A-12

nástěnný, 84 modulů DIN

rám a dveře z ocelového plechu

**KRYTÍ:** IP30/20

**ROZMĚRY (š/v/h):** 590x640x180

**POŽÁR.ODOLNOST:** -

**ZKRAT.ODOLNOST:** 10kA

### POZNÁMKY:

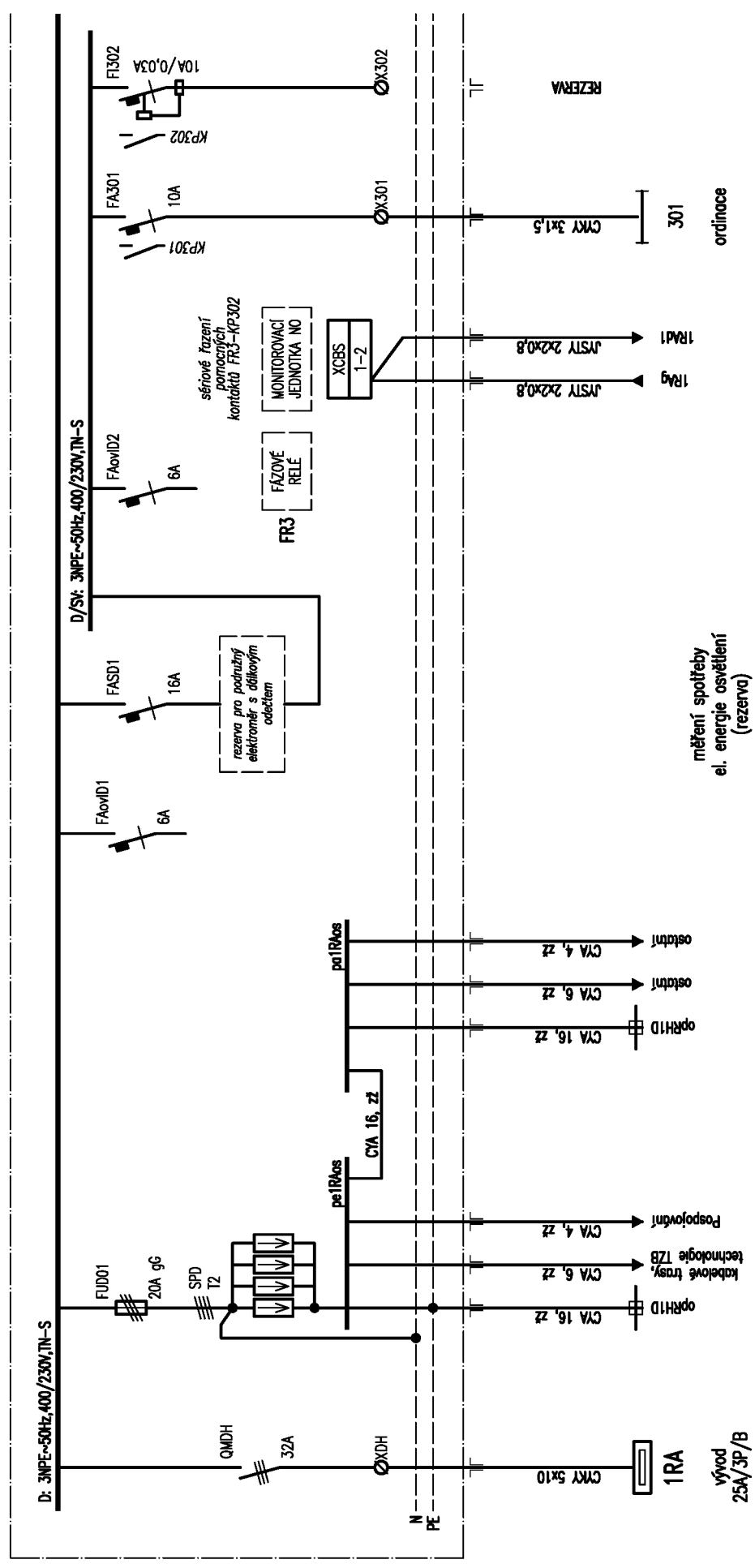
Vývody z příslušných svorkovnic (jednotlivé vodiče) budou označeny návláčkami s nesmazatelným popisem: každý kabel bude označen příslušným štítkem, který bude obsahovat označení rozváděče, typ a dimenzi kabelu a určení napojeného zařízení. Před realizací prováděcí firma ověří, zda skutečně dodávaná zařízení včetně všech el. parametrů odpovídají této projektové dokumentaci a v případě nutnosti upraví zapojení !!!

← pokračování

pokračování →

Toto schéma zobrazuje návrh řešení: detailně bude řešeno výrobně-technickou dokumentací, již (v souladu s platnou legislativou) zajišťuje výrobce rozvaděče!

# Rozvaděč 1RAOs



AKCE: Rekonstrukce vozovny Slovany, Plzeň  
 SO PAB 03 Provozně-administrativní budova

SCHEMA: Podružný rozvaděč 1RAOs (ošetřovna)

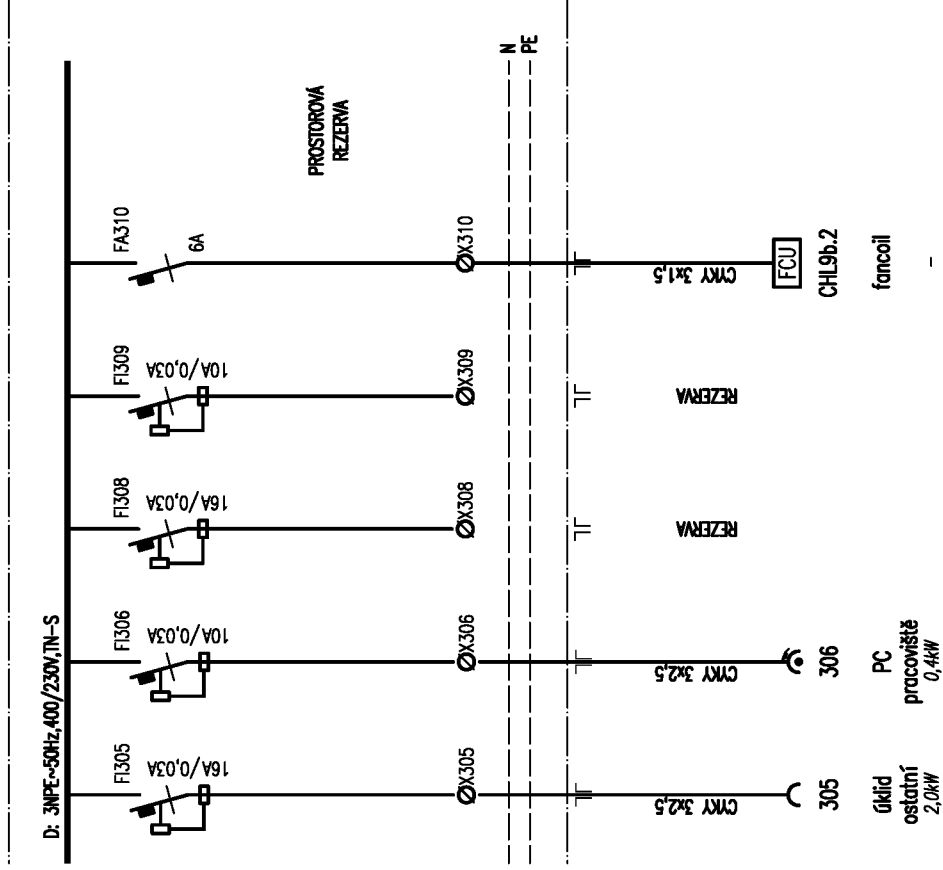
LIST: 2/3

DATUM: 29. listopadu 2019  
 VYPRACOVAL: Radek Procházka

← pokračování

pokračování →

Toto schéma zobrazuje návrh řešení: detailně bude řešeno výrobně-technickou dokumentací, již (v souladu s platnou legislativou) zajišťuje výrobce rozvaděče!



AKCE: Rekonstrukce vozovny Slovany, Plzeň SO PAB 03 Provozně-administrativní budova	SCHÉMA: Podružný rozvaděč 1RAos (ošetřovna)	LIST: 3/3	DATUM: 29. listopadu 2019 VYPRACOVAL: Radek Procházka
--	---	-----------	--