

OBJEDNATEL:

Plzeňské městské  
dopravní podniky



Plzeňské městské dopravní podniky, a.s.  
Denisovo nábřeží 920/12  
301 00 Plzeň - Východní Předměstí

společnost "MP + MMD - Vozovna Slovany", společník 1:



**METROPROJEKT Praha a.s.**  
nám. I. P. Pavlova 2/1786  
120 00 Praha 2  
tel.: +420 296 154 105  
www.metroprojekt.cz

společník 2:

**M**

**MOTT**

**MACDONALD**

**Mott MacDonald CZ, spol. s r.o.**  
Národní 984/15  
110 00 Praha 1  
tel.: +420 221 412 800  
www.mottmac.com

Souprava číslo:

HIP:

Ing. Jan Kočí

tel.: 296 154 401

Stupeň:

DPS

Podpis:

Název a účel díla:

**REKONSTRUKCE VOZOVNY SLOVANY**  
**Plzeň, Slovanská alej 35**

Zpracovatelský útvar:

tel.: +420 296 154 158

**S 71**

Vedoucí útvaru:

Ing. Jan Kahuda

Podpis:

Název částí díla:

**E. Stavební část - stavební soubory**  
**SOD III Provozně-administrativní budova (PAB)**  
**E.2 TZB**

**E.**  
**E.2**

Odpovědný projektant:

Ing. Radek Procházka

Vypracoval:

David Janura

Podpis:

Podpis:

Název přílohy:

**SO PAB 10-04 Silnoproudé rozvody**  
**SO PAB 10-05 Osvětlení**  
**PODRUŽNÝ ROZVADĚČ 1RAg**

Změna:

-

Číslo příl.:

**107**

Skart.  
znak:

V20/2039

Datum:

11/2019

Počet  
formátů:

4x A4

Měřítko:

-

IČD:

19

7246

006

07

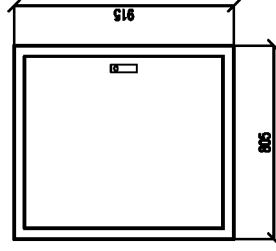
04

04-05

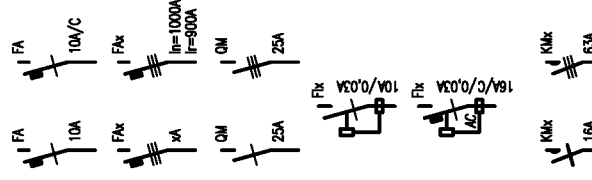
pokračování →

Toto schéma zobrazuje návrh řešení: detailně bude řešeno výrobně-technickou dokumentací, již (v souladu s platnou legislativou) zajišťuje výrobce rozvaděče!

## Rozvaděč 1Rag čelní pohled



### LEGENDA:



**Jistič jednofázový**  
10A – s charakteristikou typu B  
10A/C – s charakteristikou typu C

**Jistič trojfázový**  
In – jmenovitý proud  
Ir – redukovaný proud

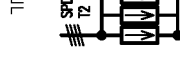
**Vypínač (jednofázový/trojfázový)**

**Proudový chránič 10A s rozdílovým  
vybavovacím proudem 30mA**

**Proudový chránič 16A s vestavěnou  
nadproudovou ochranou (char. C)  
a rozdílovým vybavovacím proudem 30mA  
(typ AC nebo A)**

**Stykač (silový kontakt) jednofázový/trojfázový**

**Práchoška (dimenze dle kabelu)**



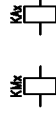
**Přepětová ochrana 2.stupně**



**Svorkovnice ovládacích obvodů**

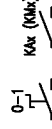


**Impulsní / časové relé (obecně)**



**Cívka stykače / relé**

**Časové relé se zpožděným (nastavitelným)  
přítahem a odpadem**



**Kontakt přepínače / relé (stykače)**

**PROVEDENÍ:** SCHRACK M2000, typ 3A-18  
nástěnný, 198 modulů DIN

**KRYTÍ:** rám a dveře z ocelového plechu  
IP30/20

**ROZMĚRY (š/v/h):** 805x915x250

**POŽÁR.ODOLNOST:** -

**ZKRAT.ODOLNOST:** 10kA

### POZNÁMKY:

Vývody z příslušných svorkovnic (jednotlivé vodiče) budou označeny návlačkami s nesmazatelným popisem: každý kabel bude označen příslušným štítkem, který bude obsahovat označení rozváděče, typ a dimenzi kabelu a určení napojeného zařízení. Před realizací prováděcí firma ověří, zda skutečně dodávaná zařízení včetně všech el. parametrů odpovídají této projektové dokumentaci a v případě nutnosti upraví zapojení !!!

**AKCE:** Rekonstrukce vozovny Slovany, Plzeň  
**SO PAB 03 Provozně-administrativní budova**

**SCHEMA:** Podružný rozvaděč 1Rag – LEGENDA

**LIST:** 1/4

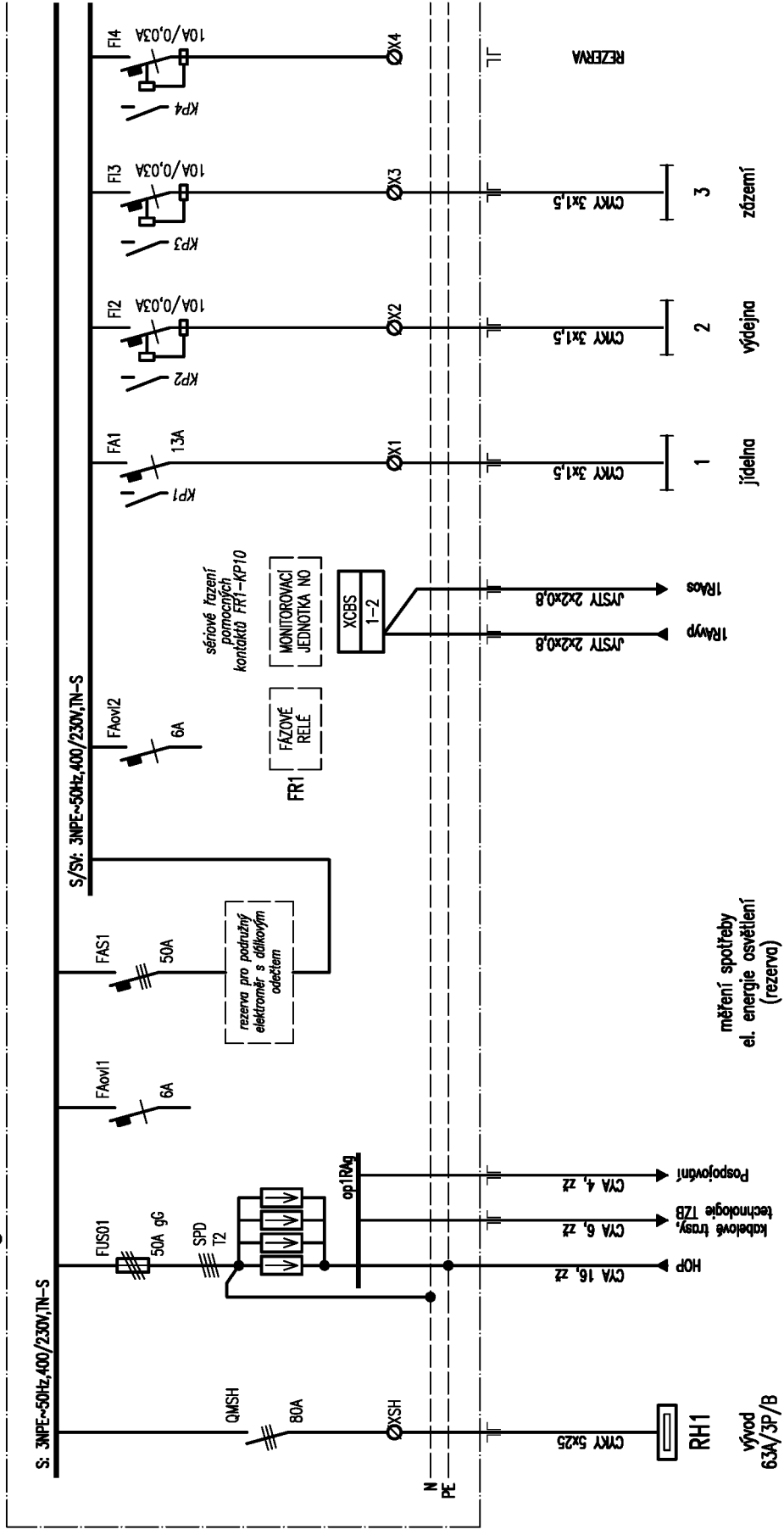
**DATUM:** 29. listopadu 2019  
**VYPRACOVAL:** Radek Procházka

← pokračování

pokračování →

Toto schéma zobrazuje návrh řešení: detailně bude řešeno výrobně-technickou dokumentací, již (v souladu s platnou legislativou) zajišťuje výrobce rozvaděče!

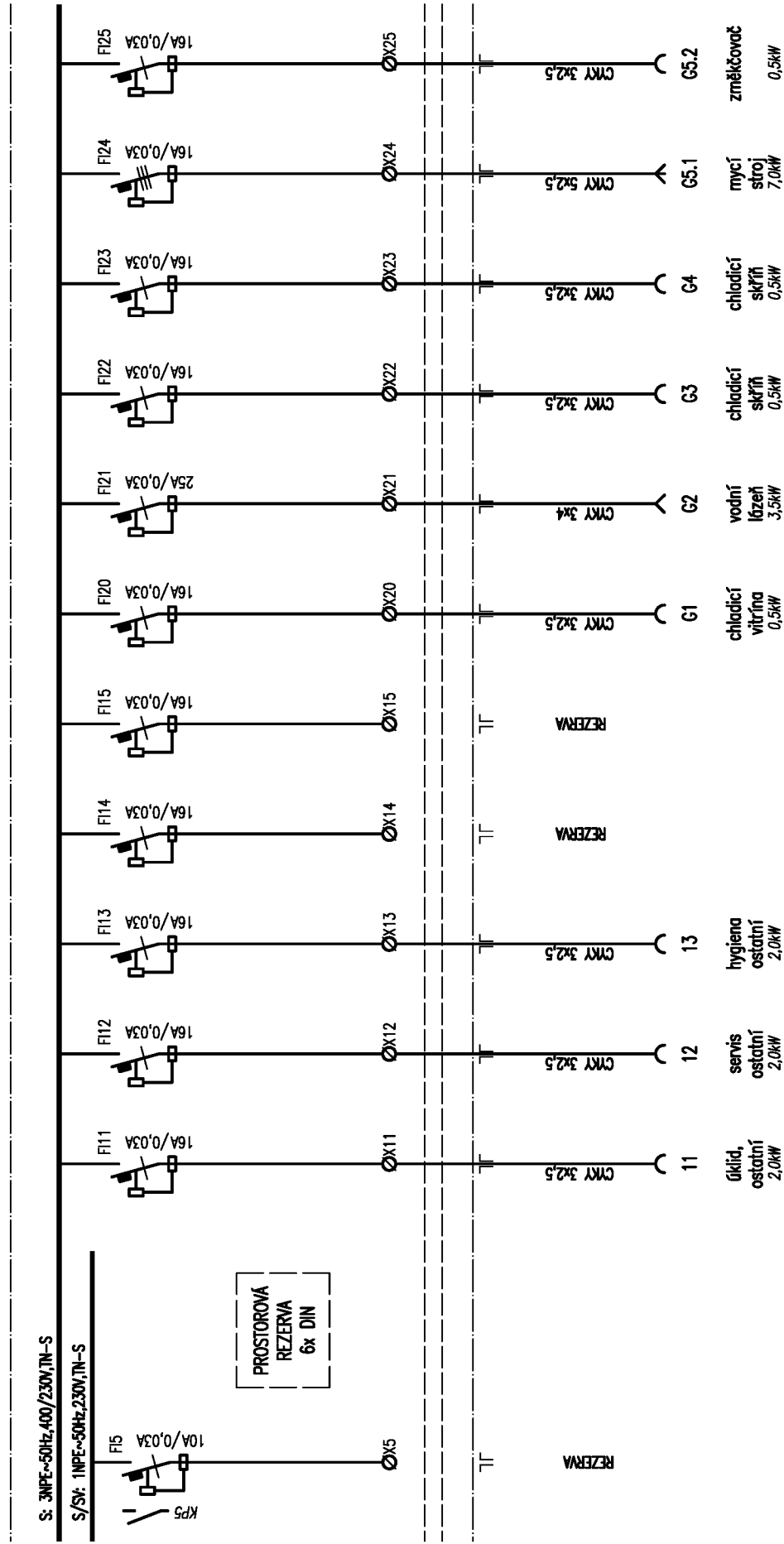
## Rozvaděč 1RAg



← pokračování

pokračování →

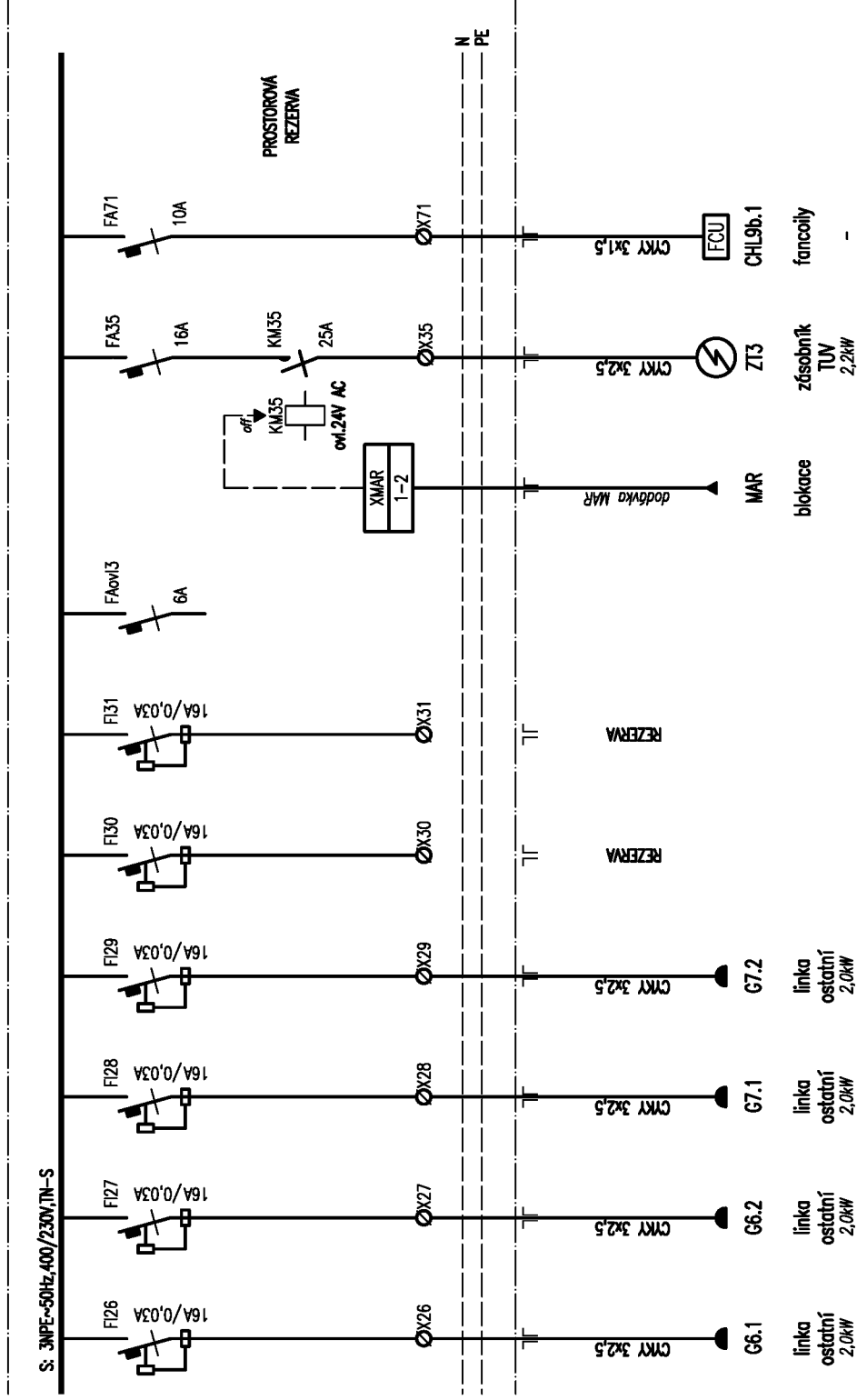
Toto schéma zobrazuje návrh řešení: detailně bude řešeno výrobně-technickou dokumentací, již (v souladu s platnou legislativou) zajišťuje výrobce rozvaděče!



|   |                                |           |                             |
|---|--------------------------------|-----------|-----------------------------|
| AKCE: Rekonstrukce vozovny Slovany, Plzeň | SCHEMA: Podružný rozvaděč 1RAG | LIST: 3/4 | DATUM: 29. listopadu 2019   |
| SO PAB 03 Provozně-administrativní budova |                                |           | VYPRACOVAL: Radek Procházka |

← pokračování

Toto schéma zobrazuje návrh řešení: detailně bude řešeno výrobně-technickou dokumentací, již (v souladu s platnou legislativou) zajišťuje výrobce rozvaděče!



AKCE: Rekonstrukce vozovny Slovany, Pízeň  
**S0 PAB 03 Provozně-administrativní budova**

SCHÉMA: **Podružný rozvaděč 1R Ag**

LIST: 4/4

DATUM: 29. listopadu 2019  
 VYPRACOVAL: Radek Procházka