

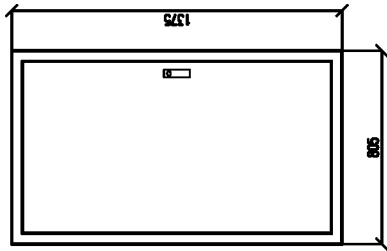


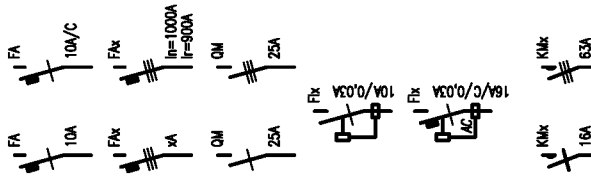
OBJEDNATEL:		Plzeňské městské dopravní podniky, a.s. Denisovo nábřeží 920/12 301 00 Plzeň - Východní Předměstí	
Plzeňské městské dopravní podniky 			
společnost "MP + MMD - Vozovna Slovany", společník 1:  METROPROJEKT Praha a.s. nám. I. P. Pavlova 2/1786 120 00 Praha 2 tel.: +420 296 154 105 www.metroprojekt.cz		společník 2: M Mott MacDonald CZ, spol. s r.o. Národní 984/15 110 00 Praha 1 tel.: +420 221 412 800 www.mottmac.com	
		Souprava číslo:	
HIP: Ing. Jan Kočí tel.: 296 154 401 Stupeň: DPS		Podpis: <i>Kočí</i> Název a účel díla: REKONSTRUKCE VOZOVNY SLOVANY Plzeň, Slovanská alej 35	
Zpracovatelský útvar: S 71 tel.: +420 296 154 158		Název částí díla: E. Stavební část - stavební soubory SOD III Provozně-administrativní budova (PAB) E.2 TZB	
Vedoucí útvaru: Ing. Jan Kahuda		Podpis: <i>Kahuda</i>	
Odpovědný projektant: Ing. Radek Procházka		Název přílohy: SO PAB 10-04 Silnoproudé rozvody SO PAB 10-05 Osvětlení POŽÁRNÍ ROZVADĚČ 1RPOa	
Vypracoval: David Janura		Podpis: <i>Janura</i>	
Skart. znak: V20/2039 Datum: 11/2019		Změna: -	
Počet formátů: 4x A4 Měřítka: -		Číslo příl.: 103	
		IČD: 19 7246 006 07 04 04-05	

Toto schéma zobrazuje návrh řešení: detailně bude řešeno výrobně-technickou dokumentací, již (v souladu s platnou legislativou) zajišťuje výrobce rozvaděče!

Rozvaděč 1RPOa čelní pohled



LEGENDA:



Jistič jednofázový
10A – s charakteristikou typu B
10A/C – s charakteristikou typu C

Jistič trojfázový
I_n – jmenovitý proud
I_r – redukovaný proud

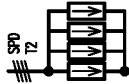
Vypínač (jednofázový/trojfázový)

**Proudový chránič 10A s rozdílovým
výbovovacím proudem 30mA**

**Proudový chránič 16A s vestavěnou
nadproudovou ochranou (char. C)
a rozdílovým výbovovacím proudem 30mA
(typ AC nebo A)**

Stykač (silový kontakt) jednofázový/trojfázový

Práchoška (dimenze dle kabelu)



Přepětová ochrana 2.stupně



Svorkovnice ovládacích obvodů



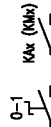
Impulsní / časové relé (obecně)



Cívka stykače / relé



**Časové relé se zpožděným (nastavitelným)
přítahem a odpadem**



Kontakt přepínače / relé (stykače)

PROVEDENÍ: SCHRACK M2000, typ 3A-28

nástěnný, 297 modulů DIN

rám a dveře z ocelového plechu

KRYTÍ: IP30/20

ROZMĚRY (š/v/h): 805x1375x250

POŽÁR.ODOLNOST: EI30

ZKRAT.ODOLNOST: 10KA

POZNÁMKY:

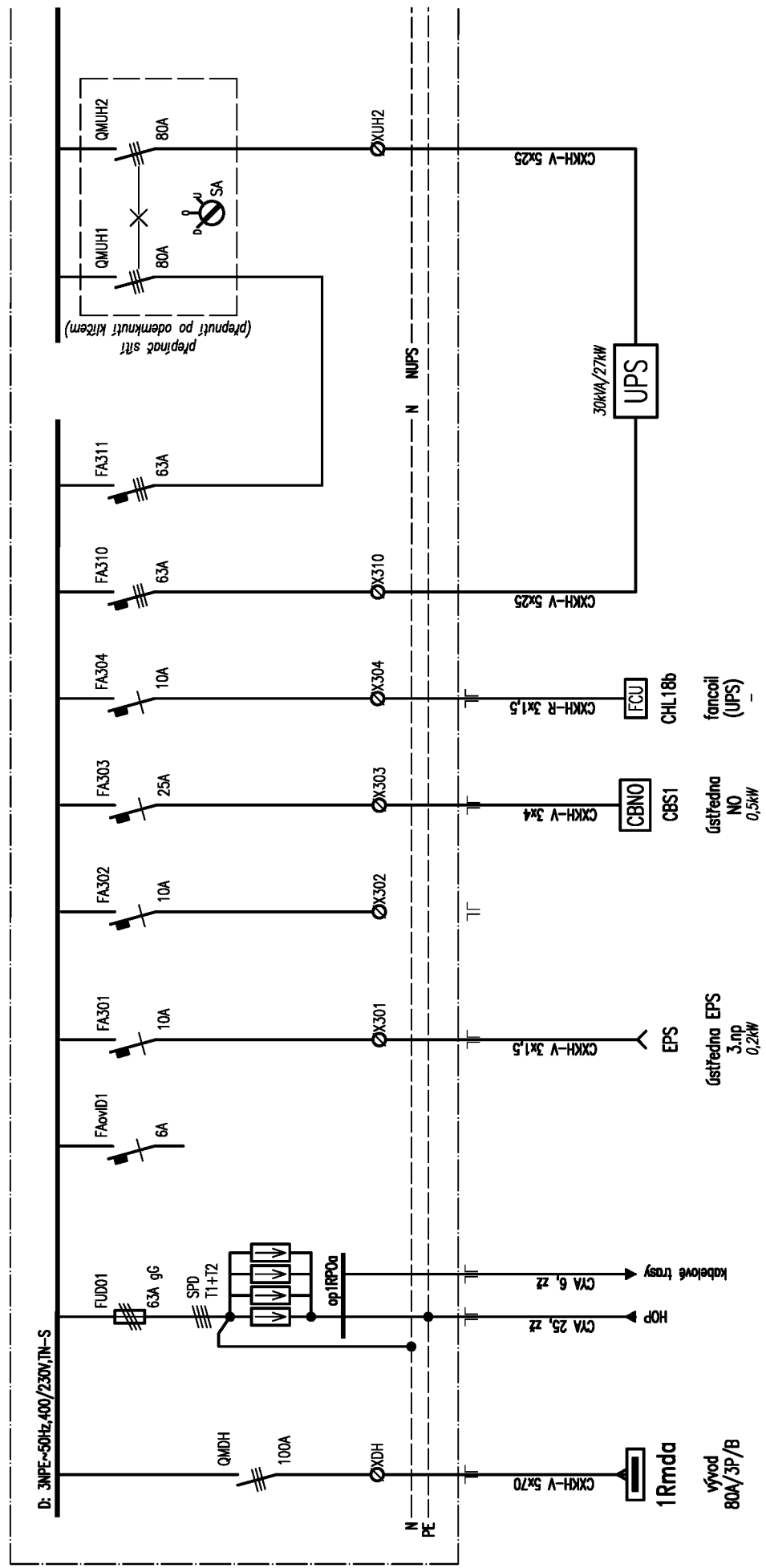
Vývozy z příslušných svorkovnic (jednotlivé vodiče) budou označeny návlačkami s nesmazatelným popisem: každý kabel bude označen příslušným štítkem, který bude obsahovat označení rozváděče, typ a dimenzi kabelu a určení napájeného zařízení. Před realizací prováděcí firma ověří, zda skutečně dodávaná zařízení včetně všech el. parametrů odpovídají této projektové dokumentaci a v případě nutnosti upraví zapojení !!

← pokračování

pokračování →

Toto schéma zobrazuje návrh řešení: detailně bude řešeno výrobně-technickou dokumentací, již (v souladu s platnou legislativou) zajišťuje výrobce rozvaděče!

Rozvaděč 1RPOa

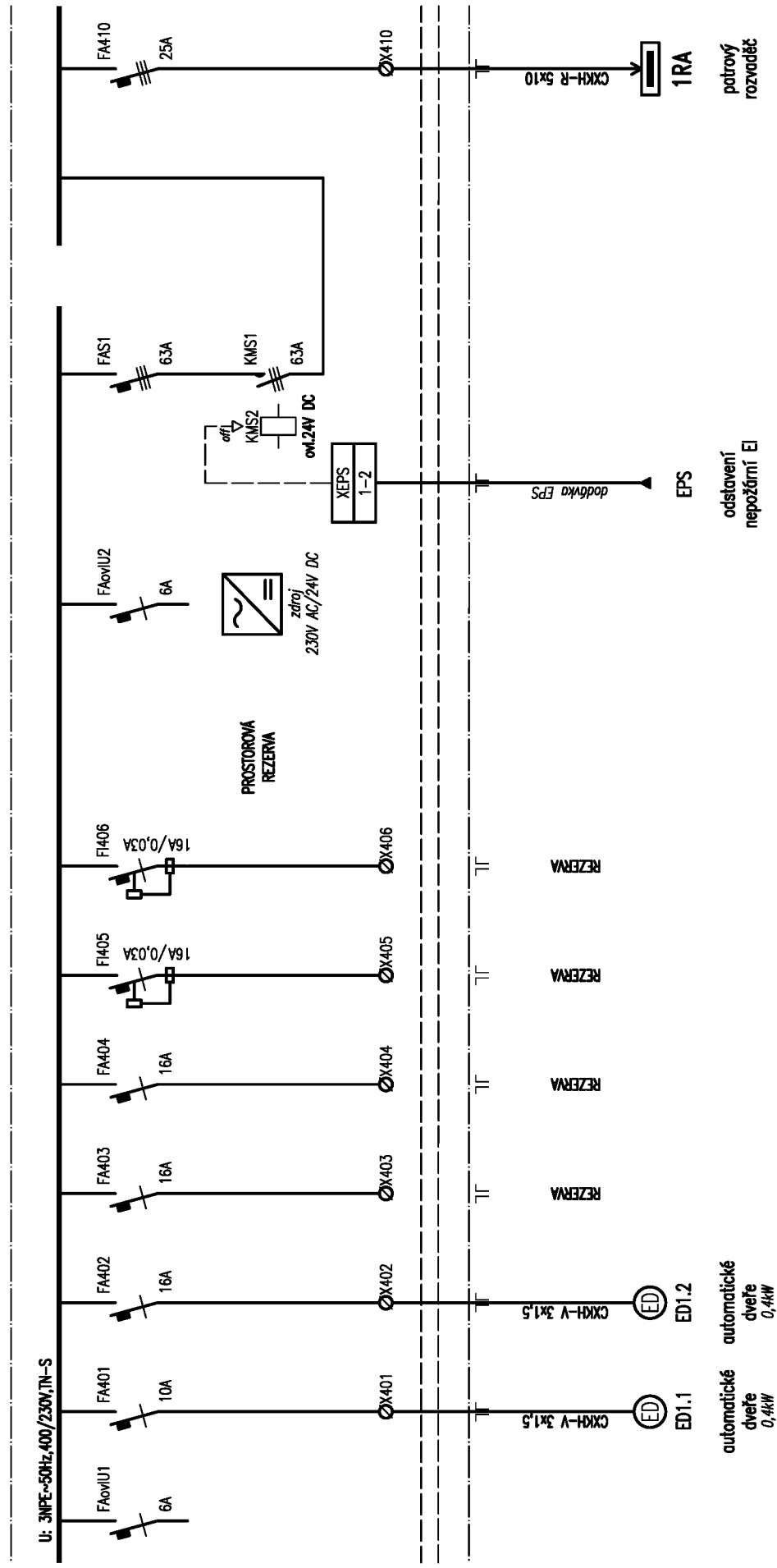


AKCE: Rekonstrukce vozovny Slovany, Plzeň	SCHÉMA: Požární rozvaděč 1RPOa	LIST: 2/4	DATUM: 29. listopadu 2019
SO PAB 03 Provozně-administrativní budova			VYPRACOVAL: Radek Procházka

← pokračování

pokračování →

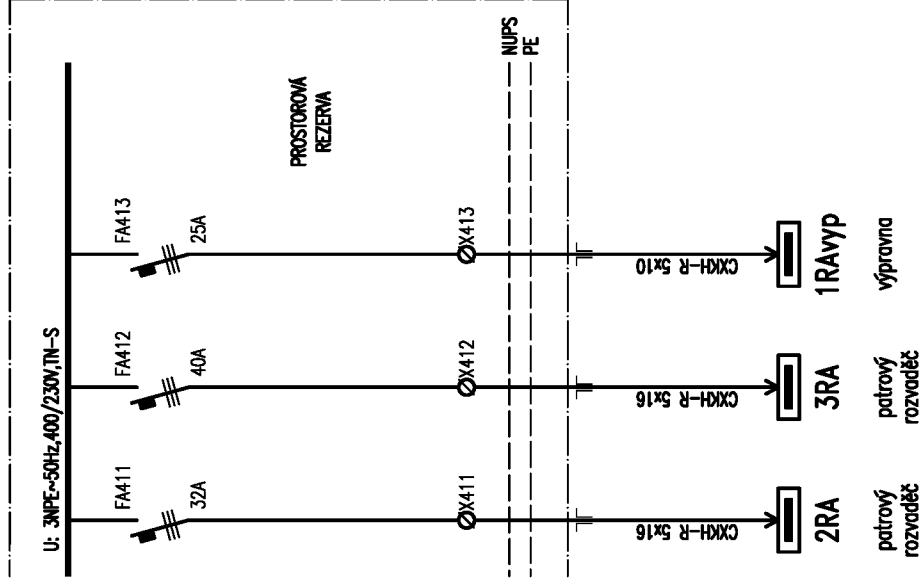
Toto schéma zobrazuje návrh řešení: detailně bude řešeno výrobně-technickou dokumentací, jíž (v souladu s platnou legislativou) zajišťuje výrobce rozvaděče!



AKCE: Rekonstrukce vozovny Slovany, Plzeň SO PAB 03 Provozně-administrativní budova	SCHEMA: Požární rozvaděč 1RPOa	LIST: 3/4	DATUM: 29. listopadu 2019 VYPRACOVAL: Radek Procházka
--	--------------------------------	-----------	--

← pokračování

Toto schéma zobrazuje návrh řešení: detailně bude řešeno výrobně-technickou dokumentací, již (v souladu s platnou legislativou) zajišťuje výrobce rozvaděče!



AKCE: Rekonstrukce vozovny Slovany, Pízeň
SO PAB 03 Provozně-administrativní budova

SCHEMA: Požární rozvaděč 1RPOa

LIST: 3/4

DATUM: 29. listopadu 2019

VYPRACOVAL: Radek Procházka