

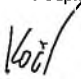
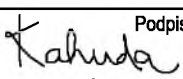
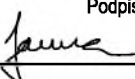


OBJEDNATEL:		Plzeňské městské dopravní podniky, a.s. Denisovo nábřeží 920/12 301 00 Plzeň - Východní Předměstí	
Plzeňské městské dopravní podniky 			
společnost "MP + MMD - Vozovna Slovany", společník 1:  METROPROJEKT Praha a.s. nám. I. P. Pavlova 2/1786 120 00 Praha 2 tel.: +420 296 154 105 www.metroprojekt.cz		společník 2: M Mott MacDonald CZ, spol. s r.o. Národní 984/15 110 00 Praha 1 tel.: +420 221 412 800 www.mottmac.com	
		Souprava číslo:	
HIP: Ing. Jan Kočí tel.: 296 154 401 Stupeň: DPS		Podpis:  Název a účel díla: REKONSTRUKCE VOZOVNY SLOVANY Plzeň, Slovanská alej 35	
Zpracovatelský útvar: S 71 tel.: +420 296 154 158		Název částí díla: E. Stavební část - stavební soubory SOD III Provozně-administrativní budova (PAB) E.2 TZB	
Vedoucí útvaru: Ing. Jan Kahuda		Podpis: 	
Odpovědný projektant: Ing. Radek Procházka		Název přílohy: SO PAB 10-04 Silnoproudé rozvody SO PAB 10-05 Osvětlení SVĚTELNĚ-TECHNICKÝ VÝPOČET	
Vyracoval: David Janura		Podpis: 	
Skart. znak: V20/2039	Datum: 11/2019	Změna: -	
Počet formátů: 19x A4	Měřítko: -	Číslo příl.: 003	
	IČD:	19	7246
		006	07
		04	04-05

SO PAB 04 Provozně-administrativní budova

SO PAB 10-05 Osvětlení

Kontaktní osoba:
Čís. zakázky:
Firma:
Číslo zákazníka:

Datum: 28.03.2019
Zpracovatel: Ing. Jiří Nedbálek

Trilux Česká republika s.r.o.

Zpracovatel Ing. Jiří Nedbálek

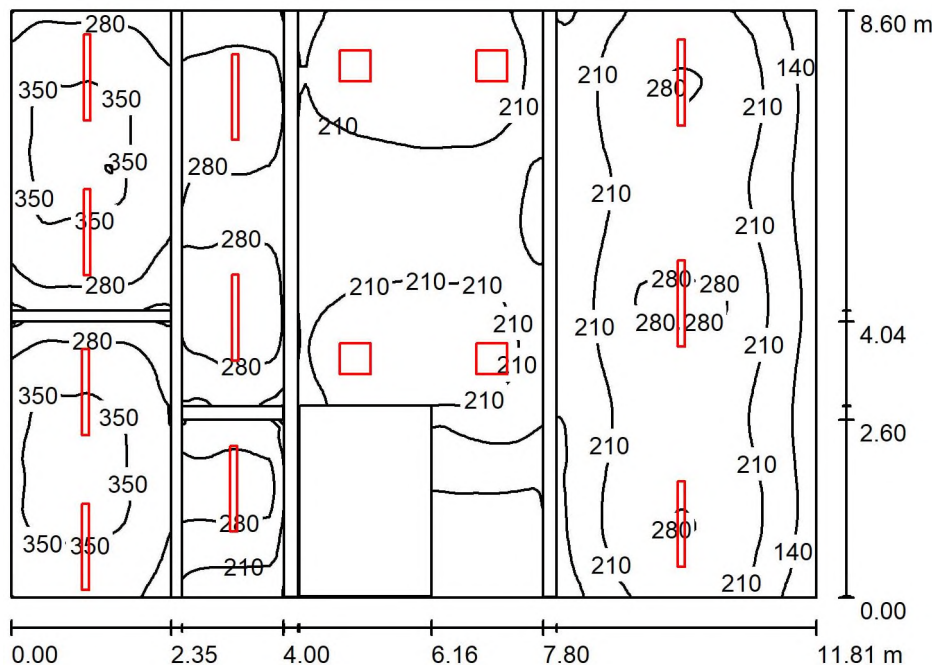
Telefon

Fax

e-mail jiri.nedbalek@trilux.cz

Walterovo náměstí 329/3
158 00 - Praha 5 Jinonice

1.PP / Shrnutí



Výška místnosti: 3.000 m, Montážní výška: 3.000 m, Činitel údržby: 0.75

Hodnoty v Lux, Měřítko 1:111

Plocha	ρ [%]	E_m [lx]	E_{min} [lx]	E_{max} [lx]	E_{min} / E_m
Uživatelská úroveň	/	238	27	372	0.115
Podlaha	20	180	32	269	0.176
Strop	50	100	17	2198	0.168
Stěny (4)	50	129	4.15	1579	/

Uživatelská úroveň:

Výška: 0.850 m
 Rastr: 128 x 128 Body
 Okrajová zóna: 0.000 m

Kusovník svítidel

Č.	ks	Označení (Opravný faktor)	Φ (Svítilno) [lm]	Φ (Zdroje:) [lm]	P [W]
1	4	TRILUX Deca WD3 G2 LED3300-840 (1.000)	3399	3400	32.0
2	10	TRILUX OleveonF B 1200 4000-840 (1.000)	4000	4000	28.0
Celkem:			53595	53600	408.0

Specifický příkon: $4.02 \text{ W/m}^2 = 1.69 \text{ W/m}^2/100 \text{ lx}$ (Základní plocha: 101.52 m^2)

Trilux Česká republika s.r.o.

Zpracovatel Ing. Jiří Nedbálek

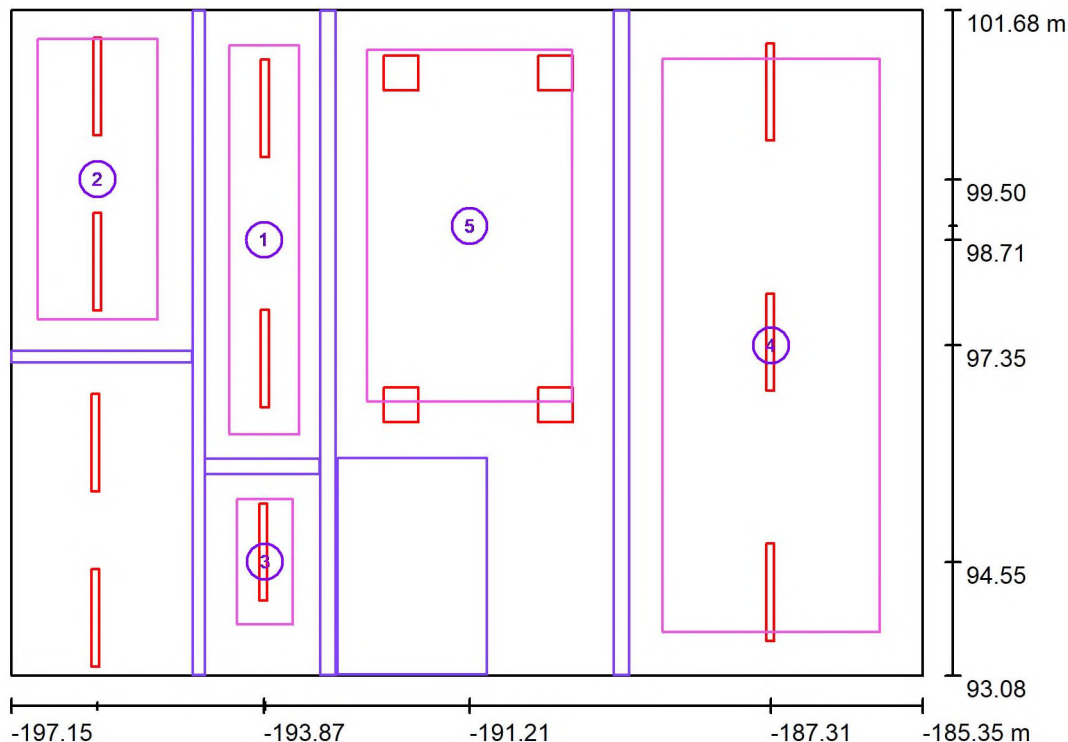
Telefon

Fax

e-mail jiri.nedbalek@trilux.cz

Walterovo náměstí 329/3
158 00 - Praha 5 Jinonice

1.PP / Výpočtové plochy (přehled výsledků)



Měřítko 1 : 98

Seznam výpočtových ploch

Č.	Označení	Typ	Rastr	E_m [lx]	E_{min} [lx]	E_{max} [lx]	E_{min} / E_m	E_{min} / E_{max}
1	2.1 chodba (100lx)	svisle	8 x 32	207	179	220	0.865	0.816
2	55.1 sdělovací místnost (200lx)	svisle	8 x 16	345	293	367	0.848	0.798
3	595.1 podružný rozvaděč (200lx)	svisle	4 x 8	293	253	319	0.863	0.793
4	60 - výměňiková stanice (200lx)	svisle	16 x 32	240	174	292	0.728	0.598
5	Výpočtová plocha 2	svisle	16 x 16	178	156	197	0.876	0.792

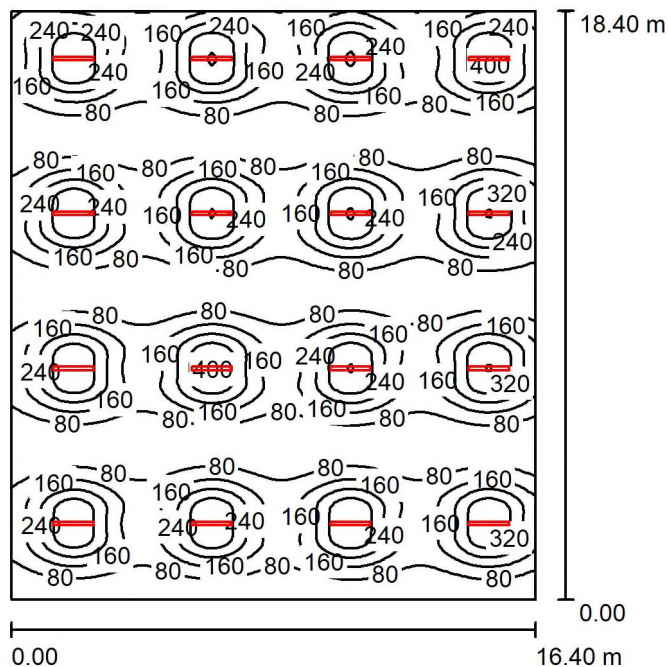
Shrnutí výsledků

Typ	Pocet	Průměr [lx]	Min [lx]	Max [lx]	E_{min} / E_m	E_{min} / E_{max}
svisle	5	234	156	367	0.67	0.43

Trilux Česká republika s.r.o.

Walterovo náměstí 329/3
158 00 - Praha 5 JinoniceZpracovatel Ing. Jiří Nedbálek
Telefon
Fax
e-mail jiri.nedbalek@trilux.cz

56 - kabelový kanál / Shrnutí



Výška místnosti: 2.500 m, Montážní výška: 2.500 m, Činitel údržby: 0.75

Hodnoty v Lux, Měřítko 1:237

Plocha	ρ [%]	E_m [lx]	E_{min} [lx]	E_{max} [lx]	E_{min} / E_m
Uživatelská úroveň	/	155	31	413	0.202
Podlaha	20	146	55	217	0.375
Strop	50	40	23	225	0.571
Stěny (4)	50	73	30	216	/

Uživatelská úroveň:

Výška: 0.850 m
 Rastr: 128 x 128 Body
 Okrajová zóna: 0.000 m

Kusovník svítidel

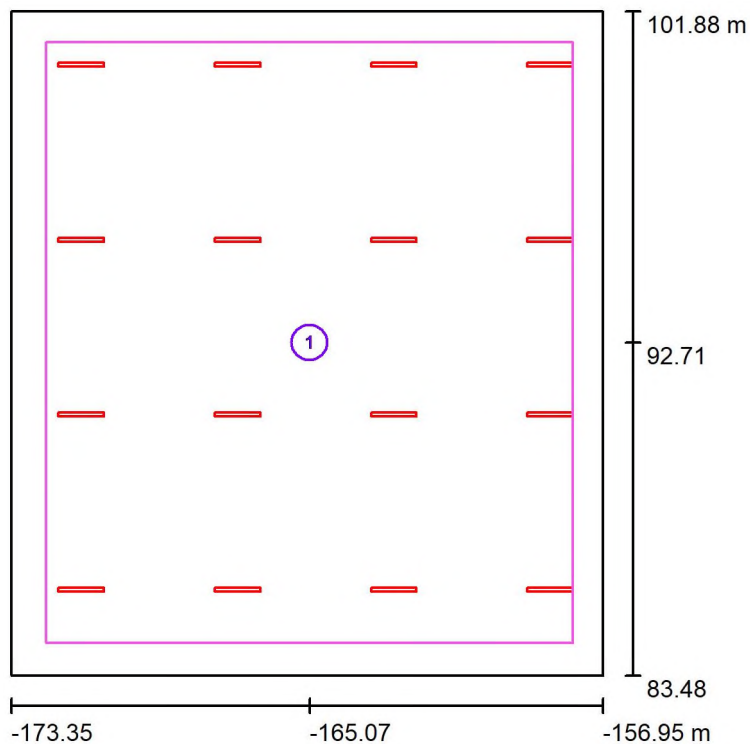
Č.	ks	Označení (Opravný faktor)	Φ (Svítilo) [lm]	Φ (Zdroje:) [lm]	P [W]
1	16	TRILUX OleveonF B 1200 4000-840 (1.000)	4000	4000	28.0
			Celkem: 63999	Celkem: 64000	448.0

Specifický příkon: $1.48 \text{ W/m}^2 = 0.96 \text{ W/m}^2/100 \text{ lx}$ (Základní plocha: 301.76 m^2)

Trilux Česká republika s.r.o.

Walterovo náměstí 329/3
158 00 - Praha 5 JinoniceZpracovatel Ing. Jiří Nedbálek
Telefon
Fax
e-mail jiri.nedbalek@trilux.cz

56 - kabelový kanál / Výpočtové plochy (přehled výsledků)



Měřítko 1 : 210

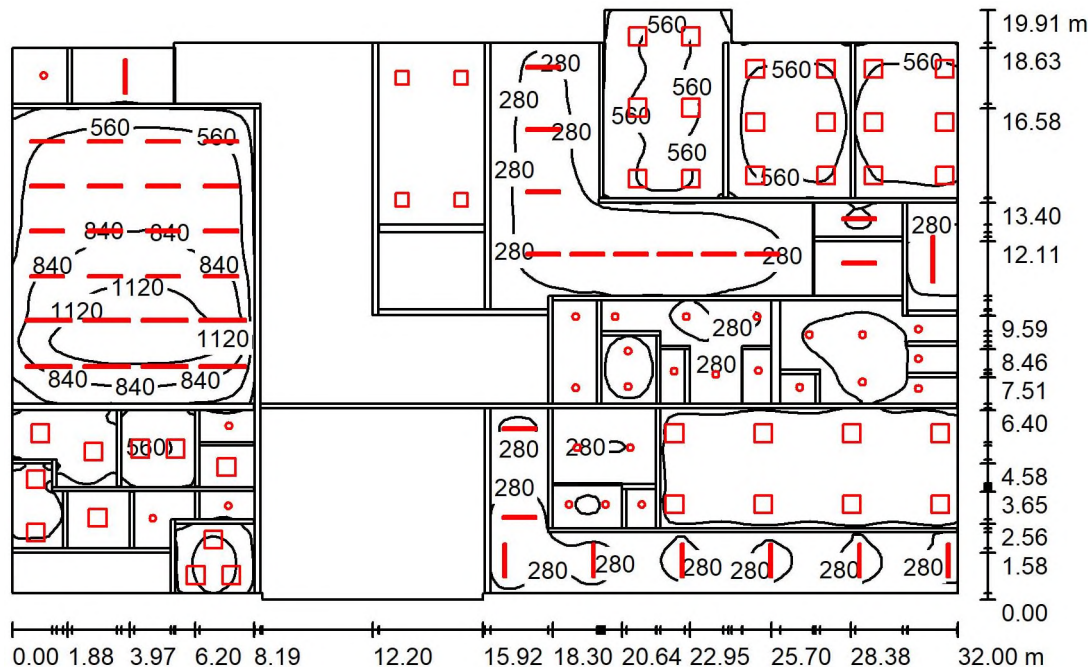
Seznam výpočtových ploch

Č.	Označení	Typ	Rastr	E_m [lx]	E_{min} [lx]	E_{max} [lx]	E_{min} / E_m	E_{min} / E_{max}
1	Výpočtová plocha 1	svisle	128 x 128	150	85	220	0.569	0.387

Trilux Česká republika s.r.o.

Walterovo náměstí 329/3
158 00 - Praha 5 JinoniceZpracovatel Ing. Jiří Nedbálek
Telefon
Fax
e-mail jiri.nedbalek@trilux.cz

1NP / Shrnutí



Výška místnosti: 3.000 m, Montážní výška: 3.000 m, Činitel údržby: 0.75

Hodnoty v Lux, Měřítko 1:256

Plocha	ρ [%]	E_m [lx]	E_{min} [lx]	E_{max} [lx]	E_{min} / E_m
Uživatelská úroveň	/	327	0.74	1362	0.002
Podlaha	20	273	1.08	1089	0.004
Strop	70	77	0.83	2146	0.011
Stěny (14)	50	173	1.08	1407	/

Uživatelská úroveň:

Výška: 0.850 m
 Rastr: 128 x 128 Body
 Okrajová zóna: 0.000 m

Kusovník svítidel

Č.	ks	Označení (Opravný faktor)	Φ (Svítilno) [lm]	Φ (Zdroje:) [lm]	P [W]
1	3	TLX ArimoS M73 CDP LED3200-940 (1.000)	3196	3200	40.0
2	9	TRILUX Amatrix G2 C07 WR LED1400-840 01 (1.000)	1499	1500	17.0
3	17	TRILUX Amatrix G2 C07 WR LED2000-840 01 (1.000)	1999	2000	24.0
4	4	TRILUX ArimoS M73 CDP-IP LED4000-840 (1.000)	3898	3900	32.0
5	4	TRILUX Deca WD3 G2 LED3300-840 (1.000)	3399	3400	32.0
6	9	TRILUX OlevonF B 1500 6000-840 (1.000)	6200	6200	44.0



Trilux Česká republika s.r.o.

Walterovo náměstí 329/3
158 00 - Praha 5 Jinonice

Zpracovatel Ing. Jiří Nedbálek

Telefon

Fax

e-mail jiri.nedbalek@trilux.cz

1NP / Shrnutí**Kusovník svítidel**

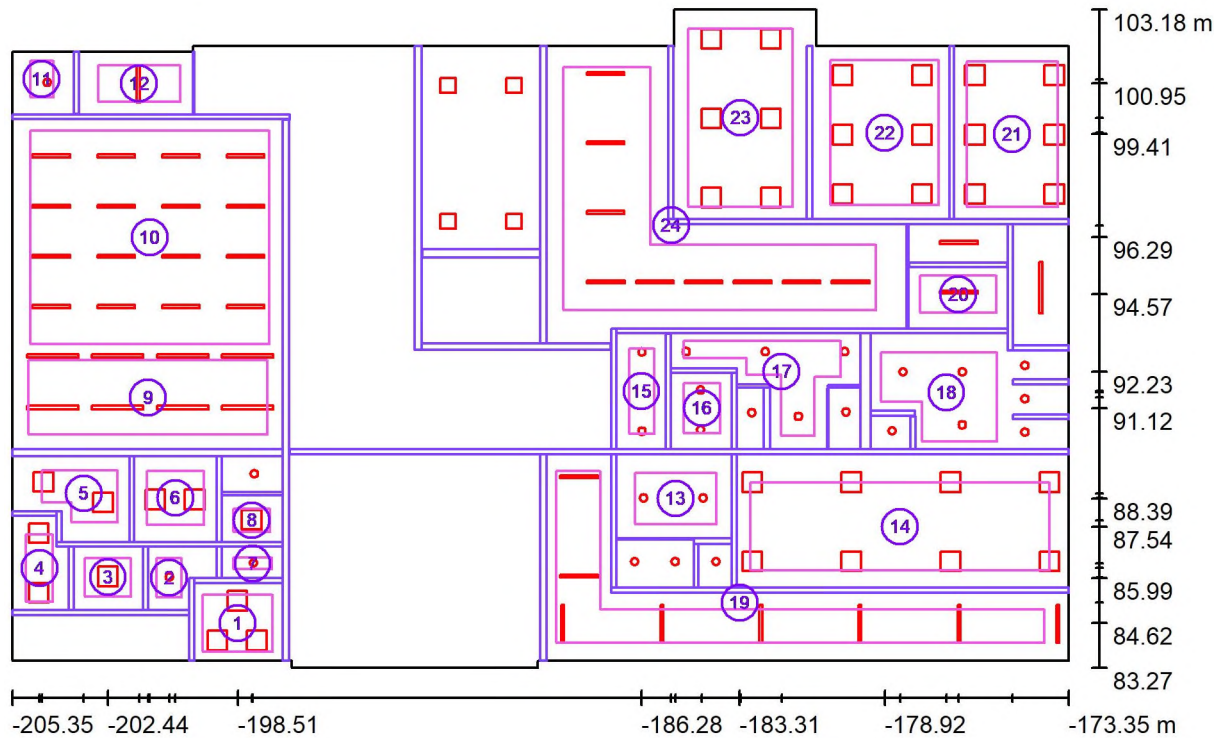
Č.	ks	Označení (Opravný faktor)	Φ (Svítidlo) [lm]	Φ (Zdroje:) [lm]	P [W]
7	36	TRILUX SFlow D1-L MRWD LED3200-840 01 (1.000)	3200	3200	25.0
8	12	TRILUX Siella G5 M73 OTA22 LED3600-840 (1.000)	3600	3600	33.0
9	18	TRILUX Valineo M73 OTA19 4000-840 (1.000)	3999	4000	36.0
Celkem:			372416	Celkem: 372500	3277.0

Specifický příkon: $5.46 \text{ W/m}^2 = 1.67 \text{ W/m}^2/100 \text{ lx}$ (Základní plocha: 600.51 m^2)

Trilux Česká republika s.r.o.

Walterovo náměstí 329/3
158 00 - Praha 5 JinoniceZpracovatel Ing. Jiří Nedbálek
Telefon
Fax
e-mail jiri.nedbalek@trilux.cz

1NP / Výpočtové plochy (přehled výsledků)



Měřítko 1 : 229

Seznam výpočtových ploch

Č.	Označení	Typ	Rastr	E_m [lx]	E_{min} [lx]	E_{max} [lx]	E_{min} / E_m	E_{min} / E_{max}
1	38 ošetřovna	svisle	8 x 8	585	468	666	0.800	0.702
2	46.3 umývárna personál	svisle	8 x 8	226	198	242	0.877	0.818
3	46.2 šatna pers.	svisle	4 x 4	242	225	259	0.929	0.868
4	46.1 příjem	svisle	4 x 8	386	362	400	0.937	0.904
5	46.5 zázemí	svisle	8 x 8	438	341	488	0.778	0.699
6	46.4 umývárna nádobí	svisle	8 x 8	530	452	591	0.853	0.765
7	28.2 WC	svisle	8 x 4	240	218	252	0.909	0.867
8	28.1 šatna	svisle	4 x 4	280	271	287	0.967	0.942
9	45 výdej jídel	svisle	32 x 16	1069	629	1365	0.589	0.461

Trilux Česká republika s.r.o.

Walterovo náměstí 329/3
158 00 - Praha 5 JinoniceZpracovatel Ing. Jiří Nedbálek
Telefon
Fax
e-mail jiri.nedbalek@trilux.cz**1NP / Výpočtové plochy (přehled výsledků)****Seznam výpočtových ploch**

Č.	Označení	Typ	Rastr	E_m [lx]	E_{min} [lx]	E_{max} [lx]	E_{min} / E_m	E_{min} / E_{max}
10	45 jídelna	svisle	32 x 32	800	383	1184	0.479	0.323
11	29 sklad	svisle	8 x 8	217	179	236	0.823	0.756
12	potr.automaty	svisle	8 x 4	228	164	284	0.722	0.578
13	40.3a WC Ž	svisle	16 x 16	261	199	297	0.760	0.669
14	42 - šatna Ž	svisle	32 x 16	361	320	402	0.886	0.795
15	2.2 chodba	svisle	4 x 8	177	170	180	0.965	0.945
16	40.2 WC inv.	svisle	8 x 8	235	217	251	0.922	0.865
17	40.1a WC M	svisle	16 x 16	216	165	240	0.764	0.688
18	41.1a umývárna M	svisle	16 x 16	269	178	339	0.661	0.525
19	2.4 chodba	svisle	32 x 64	239	205	329	0.861	0.625
20	48.1 kuchyňka	svisle	8 x 4	238	181	288	0.759	0.628
21	20.2 kancelář	svisle	16 x 16	656	555	724	0.846	0.767
22	20.1 kancelář	svisle	16 x 16	617	504	683	0.817	0.738
23	33 výpravna	svisle	16 x 16	564	440	657	0.780	0.670
24	34 čekárna řidiči	svisle	32 x 32	384	201	545	0.522	0.369

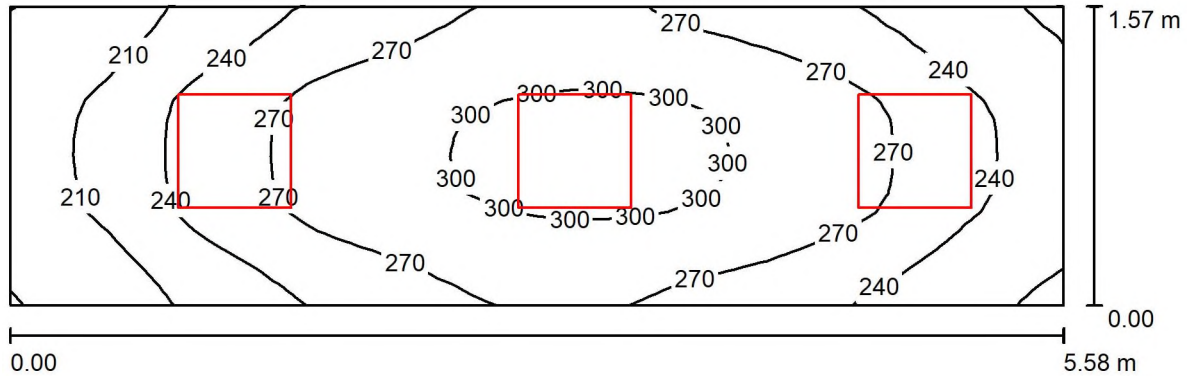
Shrnutí výsledků

Typ	Pocet	Průměr [lx]	Min [lx]	Max [lx]	E_{min} / E_m	E_{min} / E_{max}
svisle	24	532	164	1365	0.31	0.12

Trilux Česká republika s.r.o.

Walterovo náměstí 329/3
158 00 - Praha 5 JinoniceZpracovatel Ing. Jiří Nedbálek
Telefon
Fax
e-mail jiri.nedbalek@trilux.cz

47 Sklad / Shrnutí



Výška místnosti: 4.000 m, Montážní výška: 4.000 m, Činitel údržby: 0.75

Hodnoty v Lux, Měřítko 1:40

Plocha	ρ [%]	E_m [lx]	E_{min} [lx]	E_{max} [lx]	E_{min} / E_m
Uživatelská úroveň	/	259	180	308	0.694
Podlaha	20	193	149	221	0.771
Strop	70	135	85	207	0.627
Stěny (4)	50	222	66	635	/

Uživatelská úroveň:

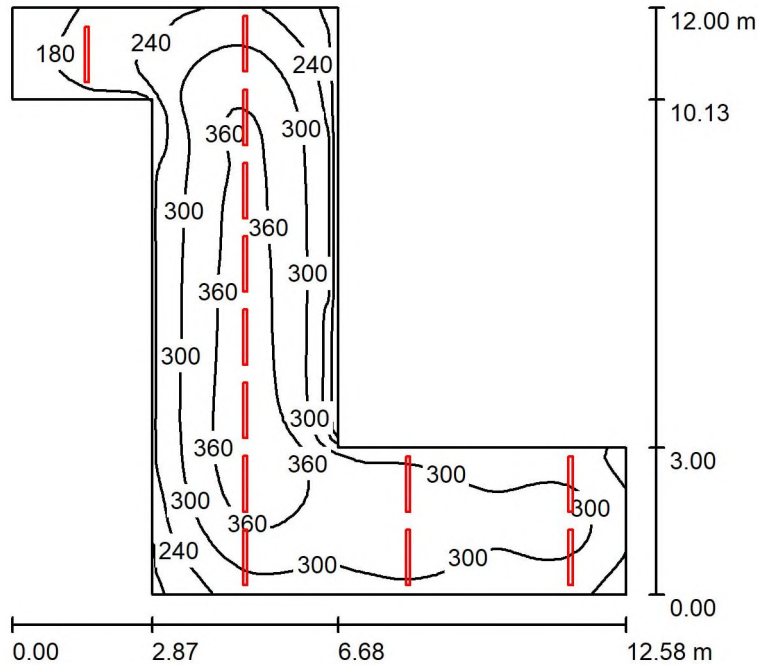
Výška: 0.850 m
 Rastr: 32 x 16 Body
 Okrajová zóna: 0.000 m

Kusovník svítidel

Č.	ks	Označení (Opravný faktor)	Φ (Svítilno) [lm]	Φ (Zdroje:) [lm]	P [W]
1	3	TRILUX Siella G5 M73 OTA22 LED3600-840 (1.000)	3600	3600	33.0
Celkem:			10799	10800	99.0

Specifický příkon: $11.28 \text{ W/m}^2 = 4.36 \text{ W/m}^2/100 \text{ lx}$ (Základní plocha: 8.77 m^2)

Trilux Česká republika s.r.o.

Walterovo náměstí 329/3
158 00 - Praha 5 JinoniceZpracovatel Ing. Jiří Nedbálek
Telefon
Fax
e-mail jiri.nedbalek@trilux.cz**01.2 chodba / Shrnutí**

Výška místnosti: 4.000 m, Montážní výška: 4.000 m, Činitel údržby: 0.75

Hodnoty v Lux, Měřítko 1:155

Plocha	ρ [%]	E_m [lx]	E_{min} [lx]	E_{max} [lx]	E_{min} / E_m
Uživatelská úroveň	/	299	120	399	0.401
Podlaha	20	258	110	335	0.428
Strop	70	72	48	151	0.662
Stěny (8)	50	159	55	772	/

Uživatelská úroveň:

Výška: 0.850 m
 Rastr: 64 x 64 Body
 Okrajová zóna: 0.000 m

Kusovník svítidel

Č.	ks	Označení (Opravný faktor)	Φ (Svítilno) [lm]	Φ (Zdroje:) [lm]	P [W]
1	13	TRILUX SFlow D1-L MRWD LED3200-840 01 (1.000)	3200	3200	25.0
Celkem:			41594	41600	325.0

Specifický příkon: $4.73 \text{ W/m}^2 = 1.58 \text{ W/m}^2/100 \text{ lx}$ (Základní plocha: 68.69 m^2)

Trilux Česká republika s.r.o.

Walterovo náměstí 329/3
158 00 - Praha 5 Jinonice

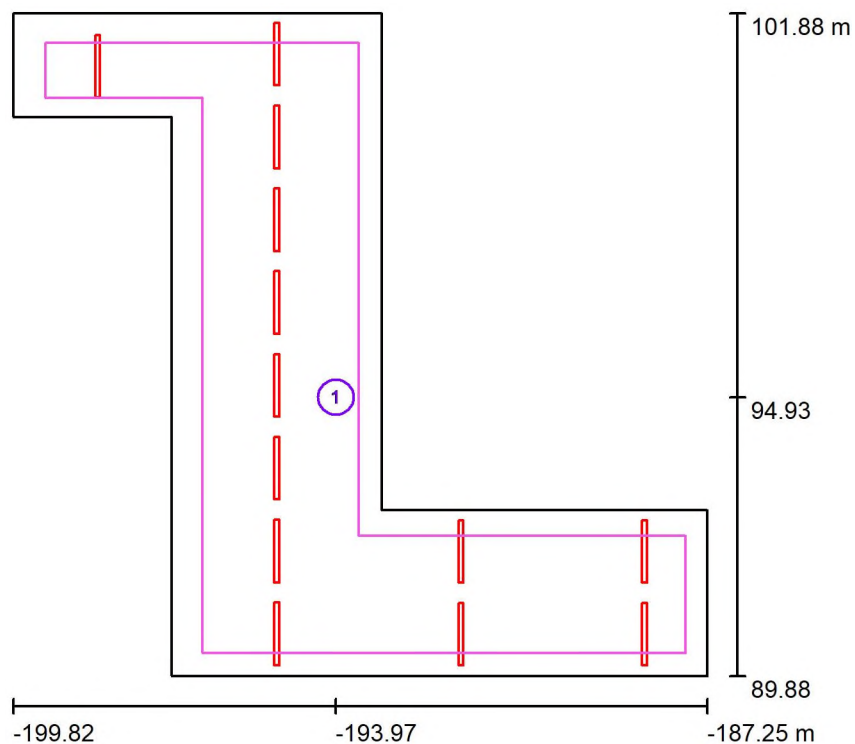
Zpracovatel Ing. Jiří Nedbálek

Telefon

Fax

e-mail jiri.nedbalek@trilux.cz

01.2 chodba / Výpočtové plochy (přehled výsledků)



Měřítko 1 : 137

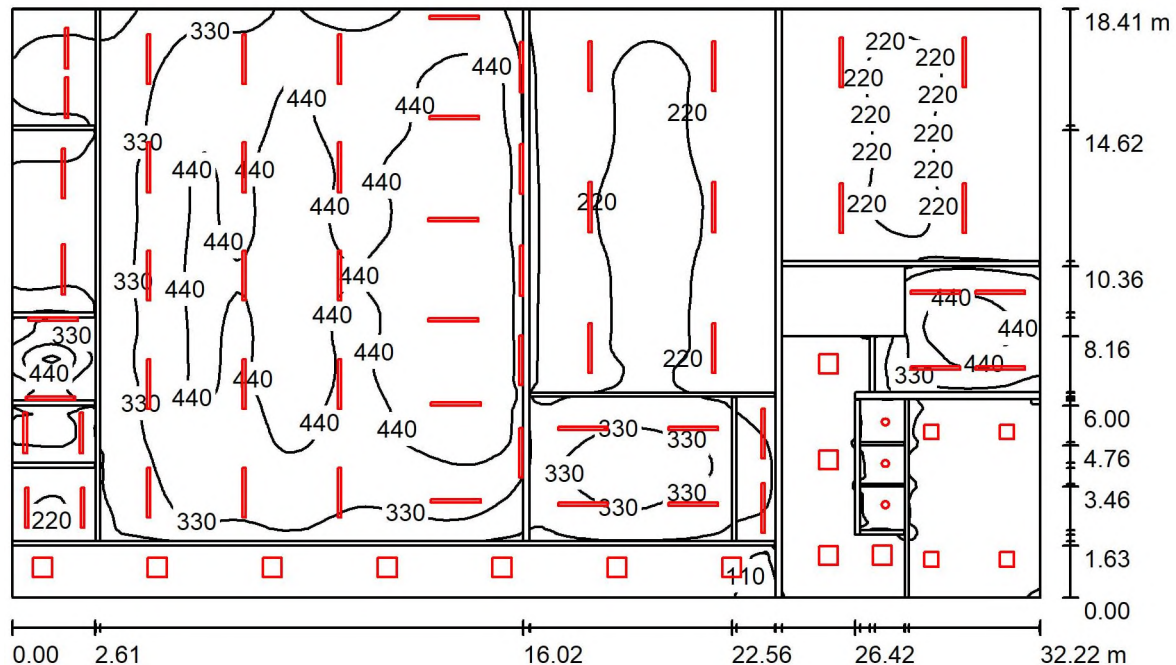
Seznam výpočtových ploch

Č.	Označení	Typ	Rastr	E_m [lx]	E_{min} [lx]	E_{max} [lx]	E_{min} / E_m	E_{min} / E_{max}
1	Výpočtová plocha 1	svisle	64 x 64	277	134	333	0.484	0.403

Trilux Česká republika s.r.o.

Walterovo náměstí 329/3
158 00 - Praha 5 JinoniceZpracovatel Ing. Jiří Nedbálek
Telefon
Fax
e-mail jiri.nedbalek@trilux.cz

1NP / Shrnutí



Výška místnosti: 4.600 m, Činitel údržby: 0.75

Hodnoty v Lux, Měřítko 1:237

Plocha	ρ [%]	E_m [lx]	E_{min} [lx]	E_{max} [lx]	E_{min} / E_m
Uživatelská úroveň	/	287	79	582	0.277
Podlaha	20	257	64	495	0.249
Strop	50	106	33	2191	0.309
Stěny (4)	50	145	38	1820	/

Uživatelská úroveň:

Výška: 0.850 m
 Rastr: 128 x 128 Body
 Okrajová zóna: 0.000 m

Kusovník svítidel

Č.	ks	Označení (Opravný faktor)	Φ (Svítilno) [lm]	Φ (Zdroje:) [lm]	P [W]
1	3	TRILUX Amatrix G2 C07 WR LED2000-840 01 (1.000)	1999	2000	24.0
2	4	TRILUX Deca WD3 G2 LED3300-840 (1.000)	3399	3400	32.0
3	6	TRILUX OleveonF B 1200 4000-840 (1.000)	4000	4000	28.0
4	50	TRILUX OleveonF B 1500 6000-840 (1.000)	6200	6200	44.0
5	11	TRILUX Siella G5 M73 OTA22 LED3600-840 (1.000)	3600	3600	33.0

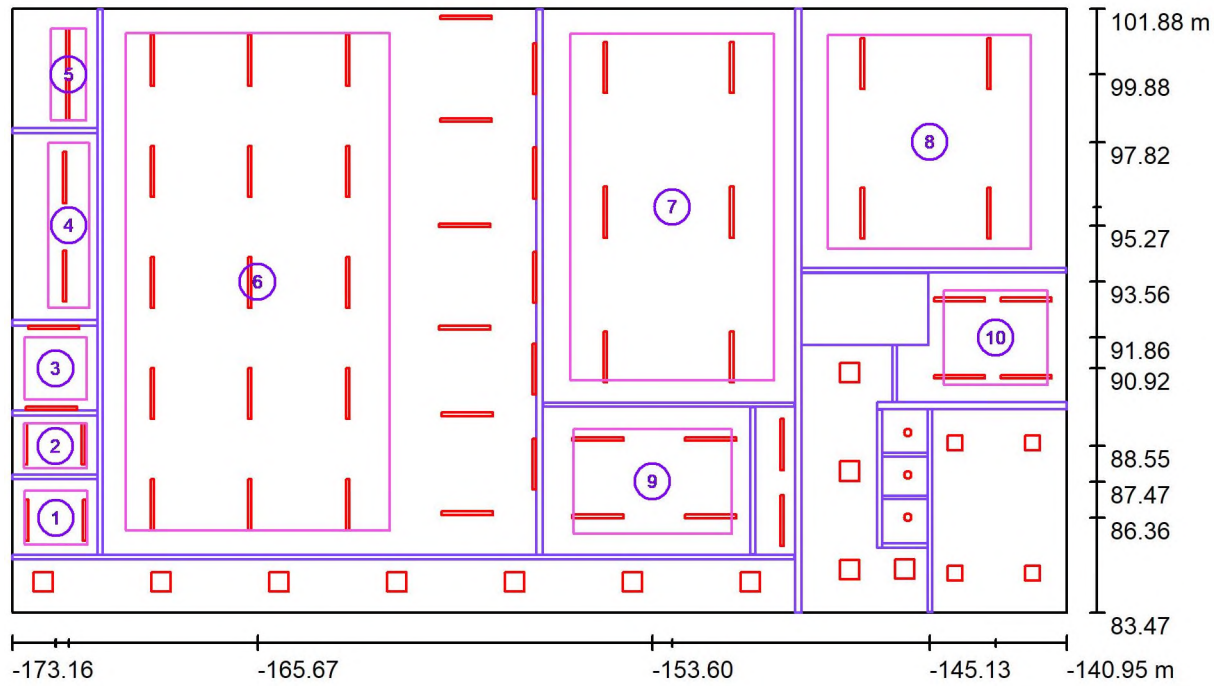
Celkem: 393185 Celkem: 393200 2931.0

Specifický příkon: 4.94 W/m² = 1.72 W/m²/100 lx (Základní plocha: 592.96 m²)

Trilux Česká republika s.r.o.

Walterovo náměstí 329/3
158 00 - Praha 5 JinoniceZpracovatel Ing. Jiří Nedbálek
Telefon
Fax
e-mail jiri.nedbalek@trilux.cz

1NP / Výpočtové plochy (přehled výsledků)



Měřítko 1 : 231

Seznam výpočtových ploch

Č.	Označení	Typ	Rastr	E_m [lx]	E_{min} [lx]	E_{max} [lx]	E_{min} / E_m	E_{min} / E_{max}
1	53 rozvodna NN	svisle	4 x 4	217	205	227	0.945	0.902
2	54 velín	svisle	4 x 4	223	215	230	0.966	0.936
3	52.1 trafo	svisle	16 x 16	421	307	587	0.730	0.523
4	51. rozvodna VN DP	svisle	4 x 16	231	198	252	0.859	0.787
5	51.1 rozvodna VN ČEZ	svisle	4 x 8	239	218	256	0.912	0.851
6	50 měnírna	svisle	32 x 64	414	273	494	0.660	0.553
7	32.2 sklad	svisle	16 x 16	221	172	276	0.780	0.624
8	32.3 sklad	svisle	16 x 16	208	166	253	0.796	0.656
9	30.1 dílna	svisle	8 x 8	351	292	394	0.833	0.742



Trilux Česká republika s.r.o.

Walterovo náměstí 329/3
158 00 - Praha 5 Jinonice

Zpracovatel Ing. Jiří Nedbálek

Telefon

Fax

e-mail jiri.nedbalek@trilux.cz

1NP / Výpočtové plochy (přehled výsledků)**Seznam výpočtových ploch**

Č.	Označení	Typ	Rastr	E_m [lx]	E_{min} [lx]	E_{max} [lx]	E_{min} / E_m	E_{min} / E_{max}
10	30.2 dílna	svisle	8 x 8	456	398	509	0.872	0.782

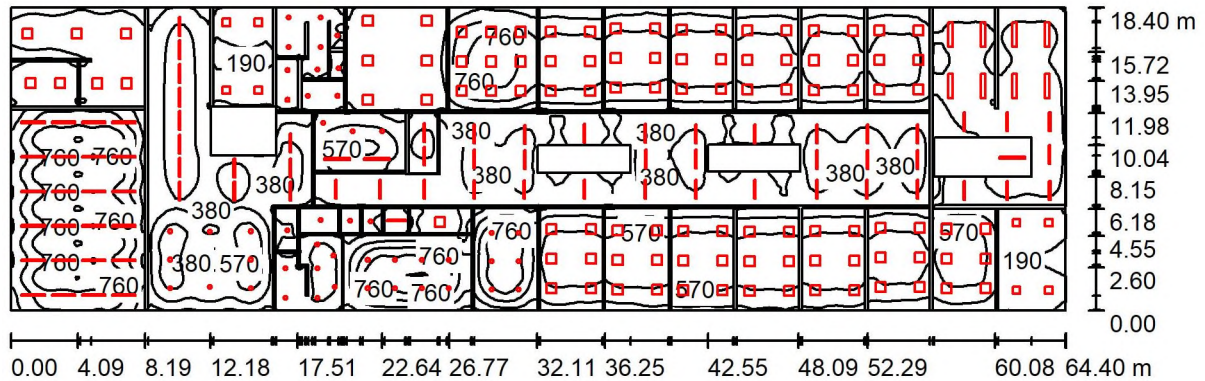
Shrnutí výsledků

Typ	Pocet	Průměr [lx]	Min [lx]	Max [lx]	E_{min} / E_m	E_{min} / E_{max}
svisle	10	324	166	587	0.51	0.28

Trilux Česká republika s.r.o.

Walterovo náměstí 329/3
158 00 - Praha 5 JinoniceZpracovatel Ing. Jiří Nedbálek
Telefon
Fax
e-mail jiri.nedbalek@trilux.cz

2NP / Shrnutí



Výška místnosti: 3.000 m, Činitel údržby: 0.75

Hodnoty v Lux, Měřítko 1:461

Plocha	ρ [%]	E_m [lx]	E_{min} [lx]	E_{max} [lx]	E_{min} / E_m
Uživatelská úroveň	/	445	66	992	0.149
Podlaha	20	382	64	874	0.168
Strop	70	84	24	1506	0.280
Stěny (10)	50	177	39	494	/

Uživatelská úroveň:

Výška: 0.850 m
 Rastr: 128 x 128 Body
 Okrajová zóna: 0.000 m

Kusovník svítidel

Č.	ks	Označení (Opravný faktor)	Φ (Svítilno) [lm]	Φ (Zdroje:) [lm]	P [W]
1	11	TRILUX Amatrix G2 C07 WR LED1400-840 01 (1.000)	1499	1500	17.0
2	14	TRILUX Amatrix G2 C07 WR LED2000-840 01 (1.000)	1999	2000	24.0
3	8	TRILUX Deca WD3 G2 LED3300-840 (1.000)	3399	3400	32.0
4	3	TRILUX OleveonF B 1500 6000-840 (1.000)	6200	6200	44.0
5	51	TRILUX SFlow D1-L MRWD LED3200-840 01 (1.000)	3200	3200	25.0
6	24	TRILUX SFlow D2-L MRX LED4000-840 01 (1.000)	4000	4000	28.0

Trilux Česká republika s.r.o.

Walterovo náměstí 329/3
158 00 - Praha 5 JinoniceZpracovatel Ing. Jiří Nedbálek
Telefon
Fax
e-mail jiri.nedbalek@trilux.cz**2NP / Shrnutí****Kusovník svítidel**

Č.	ks	Označení (Opravný faktor)	Φ (Svítidlo) [lm]	Φ (Zdroje:) [lm]	P [W]
7	8	TRILUX Siella D3 OTA19 LED4000-840 (1.000)	3995	4000	40.0
8	13	TRILUX Siella G5 M73 OTA22 LED3600-840 (1.000)	3600	3600	33.0
9	88	TRILUX Valineo M73 OTA19 4000-840 (1.000)	3999	4000	36.0
10	22	TRILUX InperlaL G2 C07 BR22 3800-830 03 ETDD InperlaL (1.000)	3500	3500	39.0
Celkem:			857104	Celkem: 857300	7633.0

Specifický příkon: $6.44 \text{ W/m}^2 = 1.45 \text{ W/m}^2/100 \text{ lx}$ (Základní plocha: 1184.96 m^2)

Trilux Česká republika s.r.o.

Walterovo náměstí 329/3
158 00 - Praha 5 Jinonice

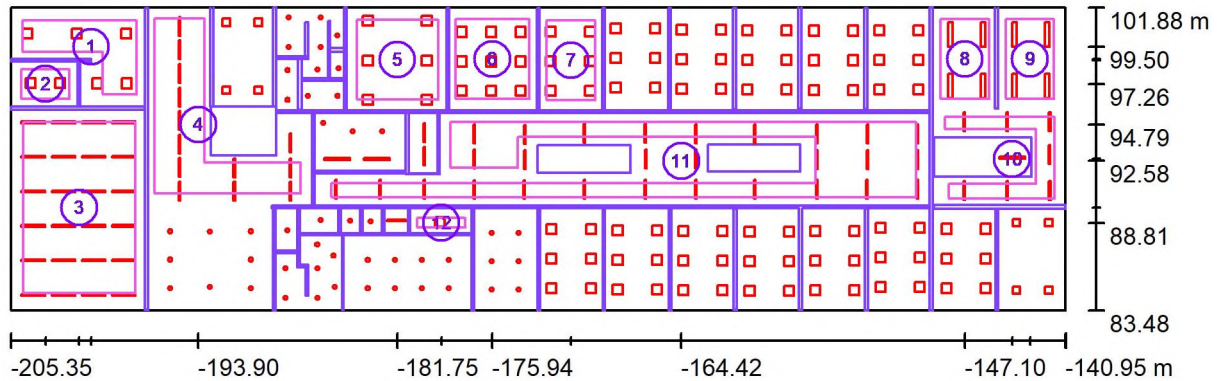
Zpracovatel Ing. Jiří Nedbálek

Telefon

Fax

e-mail jiri.nedbalek@trilux.cz

2NP / Výpočtové plochy (přehled výsledků)



Měřítko 1 : 461

Seznam výpočtových ploch

Č.	Označení	Typ	Rastr	E_m [lx]	E_{min} [lx]	E_{max} [lx]	E_{min} / E_m	E_{min} / E_{max}
1	35 - denní místnost řidičů	svisle	32 x 32	282	197	372	0.698	0.528
2	37 - zázemí	svisle	8 x 8	308	242	352	0.786	0.687
3	36 - školící sál	svisle	32 x 32	790	491	995	0.622	0.494
4	2.7 chodba	svisle	32 x 32	339	199	412	0.586	0.482
5	43.1 - šatna Ž	svisle	16 x 16	310	250	372	0.808	0.673
6	24 zasedací místnost	svisle	16 x 16	735	468	859	0.636	0.544
7	20.9 kancelář	svisle	16 x 16	601	471	692	0.784	0.681
8	31.2 dílna elektro	svisle	16 x 16	443	335	535	0.756	0.625
9	31.2 dílna elektro	svisle	16 x 16	462	354	565	0.767	0.627



Trilux Česká republika s.r.o.

Walterovo náměstí 329/3
158 00 - Praha 5 Jinonice

Zpracovatel Ing. Jiří Nedbálek

Telefon

Fax

e-mail jiri.nedbalek@trilux.cz

2NP / Výpočtové plochy (přehled výsledků)**Seznam výpočtových ploch**

Č.	Označení	Typ	Rastr	E_m [lx]	E_{min} [lx]	E_{max} [lx]	E_{min} / E_m	E_{min} / E_{max}
10	2.12 chodba	svisle	16 x 16	381	220	489	0.577	0.450
11	2.10 chodba	svisle	128 x 16	293	161	415	0.550	0.388
12	48.4 kuchyňka ředitel	svisle	8 x 2	287	186	364	0.647	0.510

Shrnutí výsledků

Typ	Pocet	Průměr [lx]	Min [lx]	Max [lx]	E_{min} / E_m	E_{min} / E_{max}
svisle	12	471	161	995	0.34	0.16