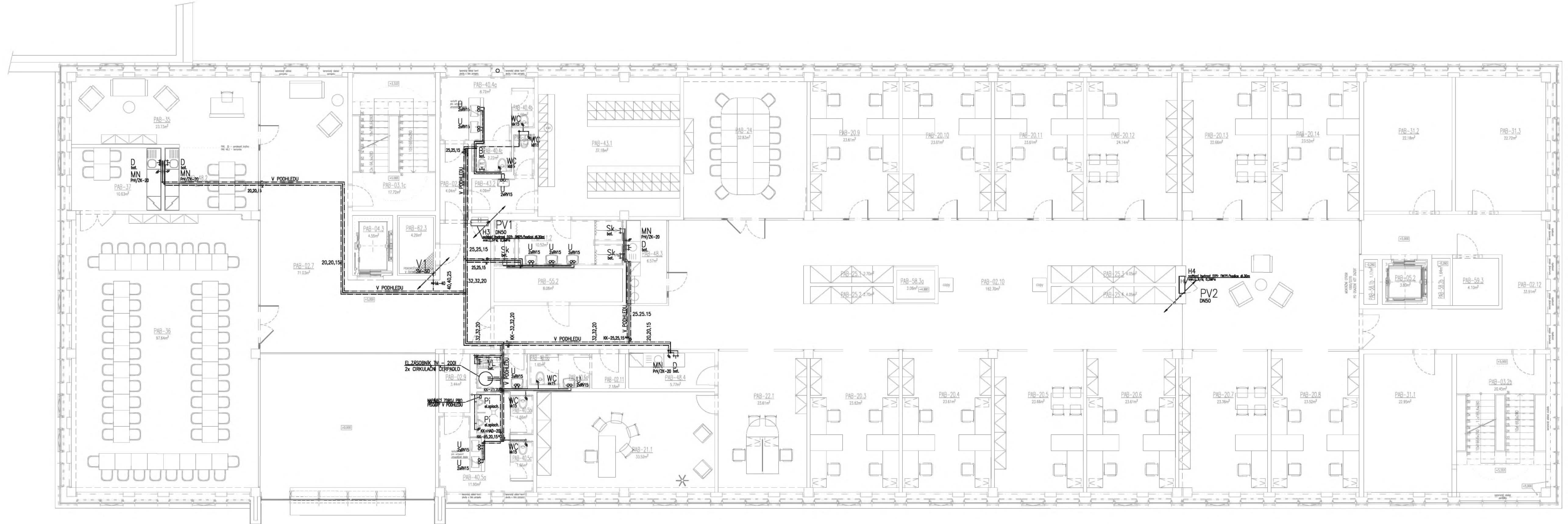


TABULKA MÍSTNOSTÍ PAB - Provozně-administrativní budova

ČÍSLO	NÁZEV	PLOCHA [m <sup>2</sup> ]	BY	BRANĚNÁ PLOCHA	NÁMĚNKA VSTĚNA	BRANĚNÁ PLOCHA	PODLAŽÍ STROPA	PODLAŽÍ STĚNA	PODLAŽKA
027	CHODBA	71,23	3,00	F12	sklápnutá	sklápnutá	F02	betonový potěr	sklápnutá
028	CHODBA - WC	6,54	3,00	F12	sklápnutá	sklápnutá	F03	betonový potěr	sklápnutá
029	CHODBA - WC	3,41	3,00	F12	sklápnutá	sklápnutá	F03	betonový potěr	sklápnutá
030	CHODBA	10,25	3,00	F12	sklápnutá	sklápnutá	F02	betonový potěr	sklápnutá
031	CHODBA - WC BÉŽELÉ	2,24	3,00	F12	sklápnutá	sklápnutá	F03	betonový potěr	sklápnutá
032	CHODBA	22,89	3,00	F12	sklápnutá	sklápnutá	F03	betonový potěr	sklápnutá
033	CHODBA	12,22	x	PS20/B	sklápnutá	sklápnutá	x	sklápnutá	sklápnutá
034	CHODBA	25,48	x	PS20/B	sklápnutá	sklápnutá	x	sklápnutá	sklápnutá
043	CHODBA VSTĚNA	4,55	x	x	sklápnutá	sklápnutá	x	x	sklápnutá
052	CHODBA VSTĚNA	3,81	x	x	sklápnutá	sklápnutá	x	x	sklápnutá

ČÍSLO	NÁZEV	PLOCHA [m <sup>2</sup> ]	BY	BRANĚNÁ PLOCHA	NÁMĚNKA VSTĚNA	BRANĚNÁ PLOCHA	PODLAŽÍ STROPA	PODLAŽÍ STĚNA	PODLAŽKA
253	KANCELÁŘ	23,02	3,00	PS20/B	sklápnutá	sklápnutá	F03	betonový potěr	sklápnutá
254	KANCELÁŘ	23,02	3,00	PS20/B	sklápnutá	sklápnutá	F03	betonový potěr	sklápnutá
255	KANCELÁŘ	23,02	3,00	PS20/B	sklápnutá	sklápnutá	F03	betonový potěr	sklápnutá
256	KANCELÁŘ	23,02	3,00	PS20/B	sklápnutá	sklápnutá	F03	betonový potěr	sklápnutá
257	KANCELÁŘ	23,02	3,00	PS20/B	sklápnutá	sklápnutá	F03	betonový potěr	sklápnutá
258	KANCELÁŘ	23,02	3,00	PS20/B	sklápnutá	sklápnutá	F03	betonový potěr	sklápnutá
259	KANCELÁŘ	23,02	3,00	PS20/B	sklápnutá	sklápnutá	F03	betonový potěr	sklápnutá
260	KANCELÁŘ	23,02	3,00	PS20/B	sklápnutá	sklápnutá	F03	betonový potěr	sklápnutá
261	KANCELÁŘ	23,02	3,00	PS20/B	sklápnutá	sklápnutá	F03	betonový potěr	sklápnutá
262	KANCELÁŘ	23,02	3,00	PS20/B	sklápnutá	sklápnutá	F03	betonový potěr	sklápnutá
263	KANCELÁŘ	23,02	3,00	PS20/B	sklápnutá	sklápnutá	F03	betonový potěr	sklápnutá
264	KANCELÁŘ	23,02	3,00	PS20/B	sklápnutá	sklápnutá	F03	betonový potěr	sklápnutá
265	KANCELÁŘ	23,02	3,00	PS20/B	sklápnutá	sklápnutá	F03	betonový potěr	sklápnutá
266	KANCELÁŘ	23,02	3,00	PS20/B	sklápnutá	sklápnutá	F03	betonový potěr	sklápnutá
267	KANCELÁŘ	23,02	3,00	PS20/B	sklápnutá	sklápnutá	F03	betonový potěr	sklápnutá
268	KANCELÁŘ	23,02	3,00	PS20/B	sklápnutá	sklápnutá	F03	betonový potěr	sklápnutá
269	KANCELÁŘ	23,02	3,00	PS20/B	sklápnutá	sklápnutá	F03	betonový potěr	sklápnutá
270	KANCELÁŘ	23,02	3,00	PS20/B	sklápnutá	sklápnutá	F03	betonový potěr	sklápnutá
271	KANCELÁŘ	23,02	3,00	PS20/B	sklápnutá	sklápnutá	F03	betonový potěr	sklápnutá
272	KANCELÁŘ	23,02	3,00	PS20/B	sklápnutá	sklápnutá	F03	betonový potěr	sklápnutá
273	KANCELÁŘ	23,02	3,00	PS20/B	sklápnutá	sklápnutá	F03	betonový potěr	sklápnutá
274	KANCELÁŘ	23,02	3,00	PS20/B	sklápnutá	sklápnutá	F03	betonový potěr	sklápnutá
275	KANCELÁŘ	23,02	3,00	PS20/B	sklápnutá	sklápnutá	F03	betonový potěr	sklápnutá
276	KANCELÁŘ	23,02	3,00	PS20/B	sklápnutá	sklápnutá	F03	betonový potěr	sklápnutá
277	KANCELÁŘ	23,02	3,00	PS20/B	sklápnutá	sklápnutá	F03	betonový potěr	sklápnutá
278	KANCELÁŘ	23,02	3,00	PS20/B	sklápnutá	sklápnutá	F03	betonový potěr	sklápnutá
279	KANCELÁŘ	23,02	3,00	PS20/B	sklápnutá	sklápnutá	F03	betonový potěr	sklápnutá
280	KANCELÁŘ	23,02	3,00	PS20/B	sklápnutá	sklápnutá	F03	betonový potěr	sklápnutá
281	KANCELÁŘ	23,02	3,00	PS20/B	sklápnutá	sklápnutá	F03	betonový potěr	sklápnutá
282	KANCELÁŘ	23,02	3,00	PS20/B	sklápnutá	sklápnutá	F03	betonový potěr	sklápnutá
283	KANCELÁŘ	23,02	3,00	PS20/B	sklápnutá	sklápnutá	F03	betonový potěr	sklápnutá
284	KANCELÁŘ	23,02	3,00	PS20/B	sklápnutá	sklápnutá	F03	betonový potěr	sklápnutá
285	KANCELÁŘ	23,02	3,00	PS20/B	sklápnutá	sklápnutá	F03	betonový potěr	sklápnutá
286	KANCELÁŘ	23,02	3,00	PS20/B	sklápnutá	sklápnutá	F03	betonový potěr	sklápnutá
287	KANCELÁŘ	23,02	3,00	PS20/B	sklápnutá	sklápnutá	F03	betonový potěr	sklápnutá
288	KANCELÁŘ	23,02	3,00	PS20/B	sklápnutá	sklápnutá	F03	betonový potěr	sklápnutá
289	KANCELÁŘ	23,02	3,00	PS20/B	sklápnutá	sklápnutá	F03	betonový potěr	sklápnutá
290	KANCELÁŘ	23,02	3,00	PS20/B	sklápnutá	sklápnutá	F03	betonový potěr	sklápnutá
291	KANCELÁŘ	23,02	3,00	PS20/B	sklápnutá	sklápnutá	F03	betonový potěr	sklápnutá
292	KANCELÁŘ	23,02	3,00	PS20/B	sklápnutá	sklápnutá	F03	betonový potěr	sklápnutá
293	KANCELÁŘ	23,02	3,00	PS20/B	sklápnutá	sklápnutá	F03	betonový potěr	sklápnutá
294	KANCELÁŘ	23,02	3,00	PS20/B	sklápnutá	sklápnutá	F03	betonový potěr	sklápnutá
295	KANCELÁŘ	23,02	3,00	PS20/B	sklápnutá	sklápnutá	F03	betonový potěr	sklápnutá
296	KANCELÁŘ	23,02	3,00	PS20/B	sklápnutá	sklápnutá	F03	betonový potěr	sklápnutá
297	KANCELÁŘ	23,02	3,00	PS20/B	sklápnutá	sklápnutá	F03	betonový potěr	sklápnutá
298	KANCELÁŘ	23,02	3,00	PS20/B	sklápnutá	sklápnutá	F03	betonový potěr	sklápnutá
299	KANCELÁŘ	23,02	3,00	PS20/B	sklápnutá	sklápnutá	F03	betonový potěr	sklápnutá
300	KANCELÁŘ	23,02	3,00	PS20/B	sklápnutá	sklápnutá	F03	betonový potěr	sklápnutá



LEGENDA ROZVODŮ:  
 - - - - - STUDENÁ VODA  
 - - - - - CÍRULACE  
 - - - - - TEPLÁ VODA  
 - - - - - POŽÁRNÍ VODA  
 - - - - - UŽITKOVÁ VODA

DIMENZE POUŽITÉHO POTRUBÍ:  
 POTRUBÍ PRO DOMOVNÍ ROZVODY  
 MATERIÁL: PLASTOVÉ POTRUBÍ EVO PP-RCT  
 V PODLAŽÍ POTRUBÍ S VZTUŽÍ (NAPŘÍBER)

POTRUBÍ EVO PP-RCT

DN	0 x 1
15	20 x 2,3
20	25 x 2,8
25	32 x 3,5
32	40 x 4,5
40	50 x 5,5
50	60 x 7,1

DN - VNITŘNÍ PRŮMĚR POTRUBÍ  
 D - VNĚJŠÍ PRŮMĚR POTRUBÍ  
 t - TLOUŠTKA STĚNY POTRUBÍ

OZNAČENÍ DIMENZE "DN" V PD JE UVAŽOVÁNO JAKO VNITŘNÍ PRŮMĚR VODOVODNÍHO POTRUBÍ.

TLOUŠTKA NÁVLEKOVÉ IZOLACE NA VODOVODNÍM POTRUBÍ:

VODOVODNÍ POTRUBÍ	BYTOVÉ ROZVODY
SV - STUDENÁ VODA, samostatně	MIRELON 9 mm
SV - STUDENÁ VODA, v součtu	MIRELON 13 mm
TV a CV - TEPLÁ VODA a CÍRULACE	MIRELON 20 mm
do DN 20	MIRELON 20 mm
od DN 22 do DN 40	MIRELON 30 mm
POTRUBÍ PODLAŽÍ MAX.S OHLEDEM NA TLOUŠTKU TI PODLAŽÍ	

↑ ↓ STOUPACÍ POTRUBÍ PROCHÁZÍCÍ (PŘES STROP A PODLAHU)  
 ↗ ↘ STOUPACÍ POTRUBÍ KLESÁJÍCÍ (PŘES PODLAHU)  
 ↖ ↙ STOUPACÍ POTRUBÍ STOUPAJÍCÍ (PŘES STROP)

LEGENDA:

- U UMÝVADLO
- Ui UMÝVADLO INVALIDNÍ
- Um UMÝVADLO
- WC TOILETNÍ MÍSA ZÁVĚSNÁ
- WCi TOILETNÍ MÍSA ZÁVĚSNÁ INVALIDNÍ
- D DŘEVĚNÁ DODÁVKA V RAMCI KUCHYŇNĚ
- SK SPRCHOVÝ KOUT
- PI BÍDET
- VL VÝLEVA
- MN VÝEKA NÁDOBÍ
- VP PODLAHOVÁ VPUSŤ - NEREZOVÁ MŘÍŽKA
- Kond. KONDENZÁT
- PZ POJŠŤOVACÍ VENTIL
- Z ZASOBNÍK

**OBJEDNATEL:**  
 Plzeňské městské dopravní podniky **PMDP** | Plzeňské městské dopravní podniky, a.s.  
 Denisovo nábřeží 920/12  
 301 00 Plzeň - Východní Předměstí

---

společnost "MP + MMD - Vozovna Slovany", společnost 1: **METROPROJEKT Praha a.s.**  
 nám. I. P. Pavlova 2/1786  
 120 00 Praha 2  
 tel.: +420 296 154 105  
 www.metroprojekt.cz

společník 2: **Mott MacDonald CZ, spol. s r.o.**  
 Národní 984/15  
 110 00 Praha 1  
 tel.: +420 221 412 800  
 www.mottmac.com

---

**Suprava čísel:**

**Rekonstrukce vozovny Slovany**  
 Plzeň, Slovanská alej 35

---

**Ing. Jan Kočí**  
 tel.: 296 154 401  
 Služebník: **DPS**

Název a účel díla:  
**E. Stavební část - stavební soubory SOD III Provozně-administrativní budova (PAB) E.2 TZB**

---

Zpracovatelství útvár: **S 80**  
 tel.: +420 296 154 400  
 Vedoucí útvár: **Ing. Jakub Huml**

Název části díla:  
**E. Stavební část - stavební soubory SOD III Provozně-administrativní budova (PAB) E.2 TZB**

---

odpovědný projektant: **Ing. Martina Nýčová**  
 Vypracoval: **Ing. Martina Nýčová**

Název přílohy:  
**SO PAB 10-01 ZTI Půdorys 2.NP - vodovod**

---

Skart. znak: **V20/2039** Datum: **11/2019**  
 Práci formátu: **6x A4** Měřítko: **1:100** IČD: **19 7246 006 07 04 01**

Změna: **-**  
 Číslo příl.: **006**