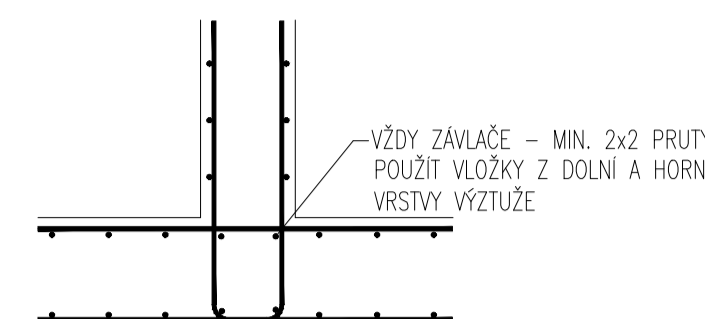
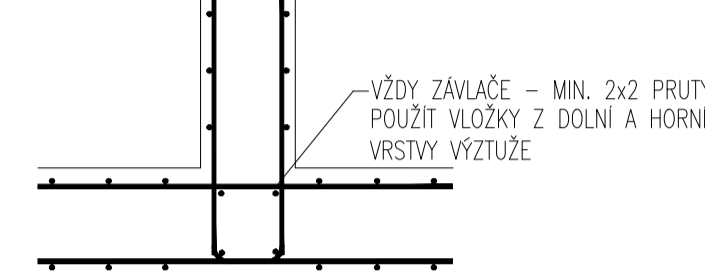


BETON C30/37 - XC2, XA1
 OCEL B500 B

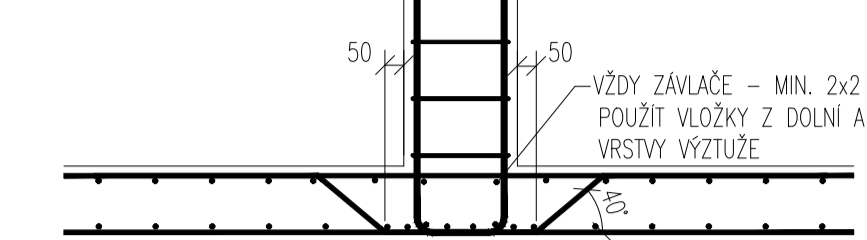
SCHEMA VYVÁZÁNÍ STYRTOVACÍ VÝZTUŽE VE STYKU DESKY A STĚNY
 SWISLÝ ŘEZ 1:20



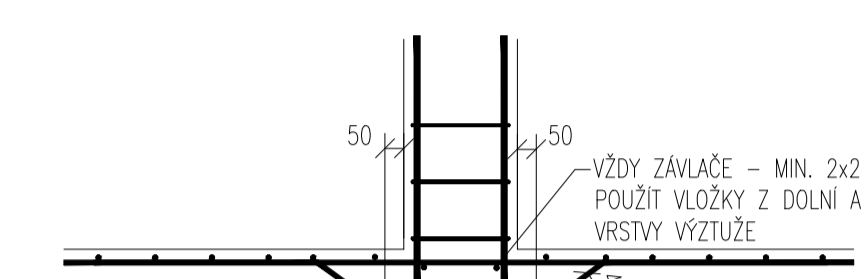
DRUHÝ SMĚR



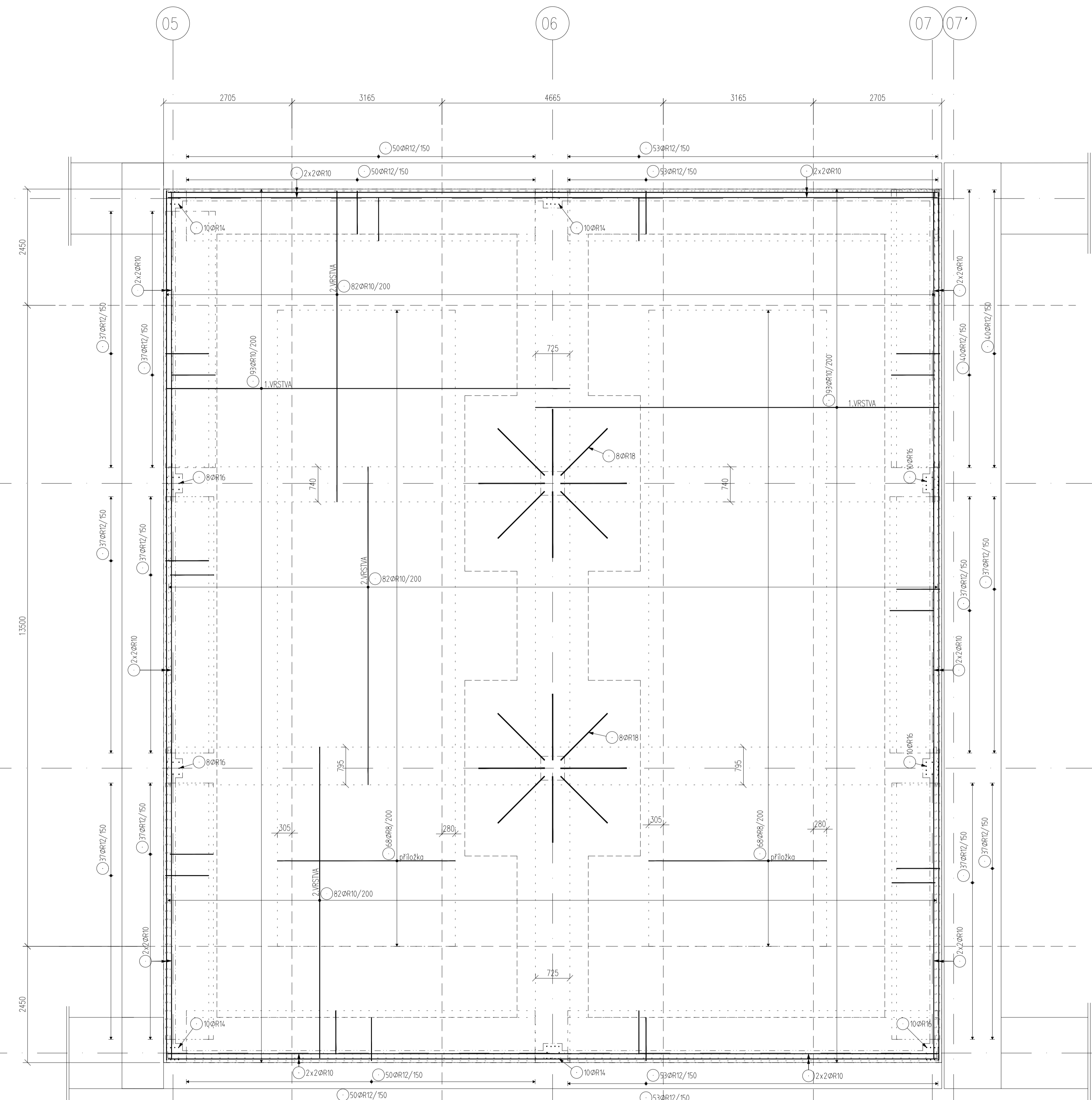
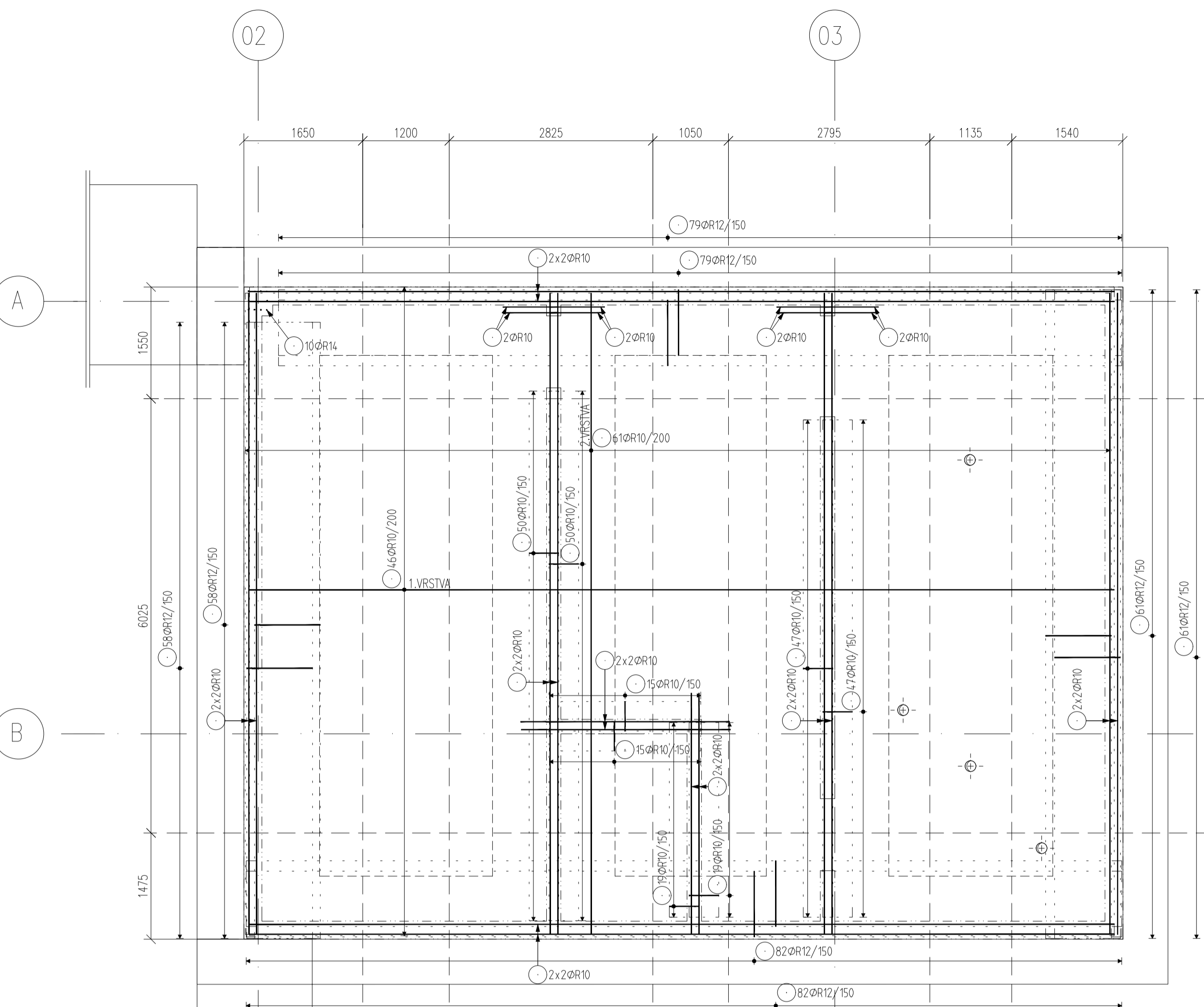
SCHEMA VYVÁZÁNÍ SMYKOVÉ VÝZTUŽE POD SLoupEM
 SWISLÝ ŘEZ 1:20



DRUHÝ SMĚR



Ø výztuže (mm)	8	10	12	14	16	18
hmotnost (kg)	221	3919	2778	150	208	102
celková hmotnost (kg)						7378



Tato dokumentace slouží jako podklad k zadávací dokumentaci pro výběr zhotovitele

OBJEDNATEL: Pizeňské městské dopravní podniky		Příjemce: Pizeňské městské dopravní podniky, a.s. Dělnického nábrží 920/12 301 00 Pízeň - Východní Předměstí	
společnost "MP + MMD - Vozovna Slovany", spol. s r.o. METROPROJEKT Praha a.s. nájm. 1. P. Pavlova 2/1786 120 00 Praha 2 tel.: +420 296 154 105 www.metroprojekt.cz		společník 2: Mott MacDonald CZ, spol. s r.o. Národní 984/15 110 00 Praha 1 tel.: +420 221 412 800 www.mottmac.com	
HIP: Ing. Jan Kočí tel.: 296 154 401 Štípek: DPS		Průjezd: Vočí Název a účel díla: REKONSTRUKCE VOZOVNY SLOVANY Pízeň, Slovanská alej 35	
Zpracovatelství v úhrn: Agile Na Východce 286/64, 190 00 Praha 9 tel: 738 535 478, www.agile-cz.cz		Název části díla: E. Stavební část - stavební soubor SOD III Provozně-administrativní budova (PAB) E.1 Objektu pozemních staveb	
Odpovědný projektant: Jan Tomáš, MSc CEng		Název přílohy: SO PAB 04/2 Stavebně-konstrukční řešení Dolní výztuž základové desky	
Vypracoval: Jiří Šenk		Značka: -	
Štátní znak: V20/2038 Datum: 11/2019		Číslo příl.: -	
Počet listů: 12x4 Měřítko: 1:50		Číslo příl.: 011	
ICD: 19 7246 006 07 03 02			