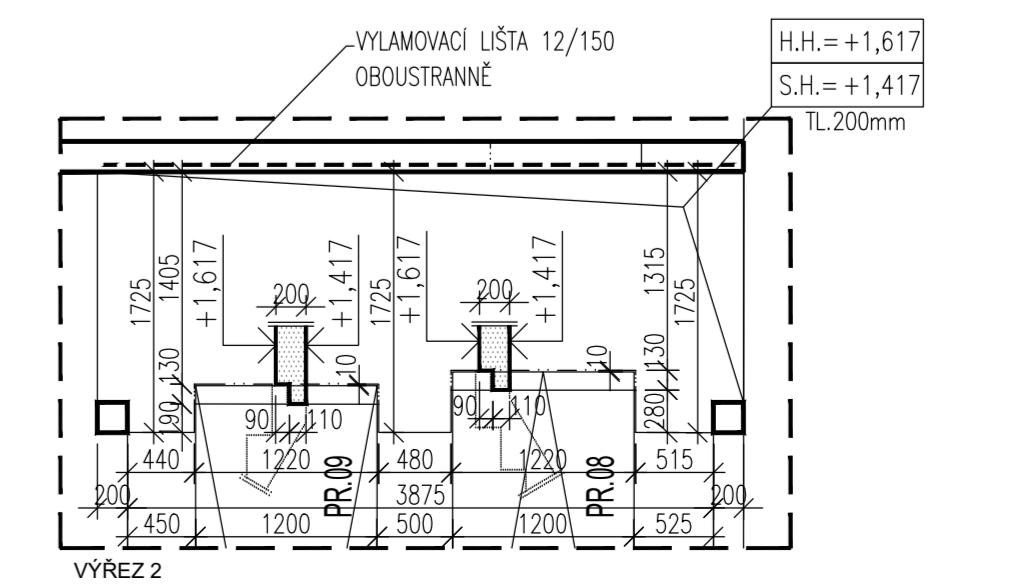
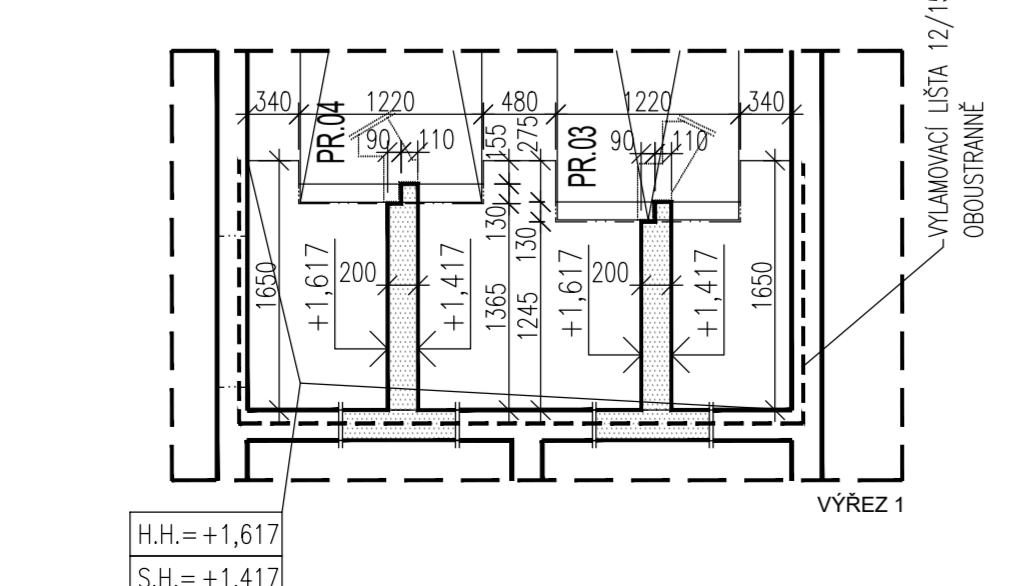


LEGENDA MATERIÁLŮ

BETON C30/37 - XC1
 CHRANĚNÉ KONSTRUKCE (VNITŘNÍ STĚNY, SLOUPY, STŘEP)
BETON C30/37 - XC2, XA1
 KONSTRUKCE VE STYKU SE ZEMÍNOU
BETON C16/20 - X0
 PODKLADNÍ BETON



POZNÁMKY

- H.H. – HORNÍ HRANA, S.H. – SPODNÍ HRANA.
- SLOŽENÍ A VLASTNOSTI BETONOVÉ SMĚSI UPRAVIT DLE STUPNĚ VLIVU PROSTŘEDÍ TECHNOLOGEM
- ROZMĚRY PRACOVNÍCH SPAR DLE NÁRHY DODAVATELE PO DOHODĚNÉM STATIVEM.
- VŠECHY ROZVOZY A TRUBKOVÁNÍ PROVĚST DLE PROJEKTU JEDNOTLIVÝCH PROFESÍ.
- JE ZAKÁZÁNE Z DŮVODŮ ROZVODŮ ŽIT PŘERŠOVAT LIBOVOLNĚ BETONÁRSKOU VÝŽIŽ.
- VŠEKÉRE PROSTUPY BUDOU UPŘESNĚNY VE VYŠŠÍM STUPNI DOKUMENTACE. PROSTUPY MENŠÍ NEŽ 150mm NEJSOU V DOKUMENTACI ZNAČENY.
- VYTAHOVÉ ŠACHTY PROVĚST Z HLEDISKA PŘESNOSTI DLE POŽADÁVKŮ DODAVATELŮ VÝTAHŮ.
- SCHODIŠTĚ BUDOU TVOŘENA PŘEFABRIKOVANÝMI SCHODIŠTĚVÝMI RAMENY A KUSTICKY ULOŽENÝMI NA STROPNÍ DESKY A MEZPRODESTI. A KUSTICKÉ ULOŽENÍ PŘEFABRIKOVANÝCH RAMEN BUDE PROVĚDĚNO POMOČI NAPŘ. SCHÖCK TRONSOLE TYP F OSAZENÝCH DO OZUBŮ MONOLITICKÉ DESKY
- POVRCHOVÉ ÚPRAVY BETONOVÝCH KONSTRUKCÍ BUDOU UPRAVENY DLE ARCHITECTONICKO-STAVEBNÍ ČÁSTI PD, NEBO BUDOU PROVĚDĚNY VE KVALITĚ POTŘEBNĚ PRO PŘÍSLUŠNÉ SKLADBY PĚŠTŮ A PODLAH. TAM, KDE JE POŽÁDÁVANO ZKROŠENÍ RŮŽNĚ BUDE VLOŽEN PŘÍSLUŠNÝ PRÁVEK 20/20 (SOUPY, PRÁKY Z POHLEDYVÉHO BETONU). DOSTAČNĚ PROFILY BUDOU V PŘÍPADE POŽÁDÁVKY POHLEDYVÉHO BETONU, NEBO KVŮLI AGRESIVNĚ PROSTŘEDÍ BETONOVÉ.
- PŘED BETONÁŘI KONSTRUKCÍ MUSÍ BÝT PROVĚDĚNA PŘÍPRAVA PRO TRASY ELEKTROINSTALACÍ, ZEMĚNÍ A DO BEDNĚNÍ BUDOU VLOŽENY ZÁMEČNÍČKÉ VÝROBKY A PROPOJOVACÍ PRVKY (POUŽÍVÁA VYLOMÁČÍ TRNY).
- PŘÍ NEJASNOSTECH KONTAKTOVAT PROJEKTANTA
- Z VÝKRESU NEODMĚROVAT!
- NEJEDNÁ SE O PROVÁDĚCÍ ANI VÝROBNÍ DOKUMENTACI KONSTRUKCE

Tato dokumentace slouží jako podklad k zadávací dokumentaci pro výběr zhotovitele

| | | | |
|--|--|---|--|
| ODELEKATEL: Plzeňské městské dopravní podniky PMDP | | Plzeňské městské dopravní podniky, a.s. Denisova nábrží 920/12 391 00 Plzeň - Východní Předměstí | |
| spol. s r.o. METROPROJEKT Praha a.s. nám. I. P. Pavlova 2/1785 120 00 Praha 2 tel.: +420 296 154 105 www.metroprojekt.cz | | spol. s r.o. MOTT MACDONALD CZ, spol. s r.o. Národní 984/15 110 00 Praha 1 tel.: +420 221 412 800 www.mottmac.com | |
| HP: Ing. Jan Kočí tel.: 296 154 401 Stupeň: DPS | | Název a úkol díla: REKONSTRUKCE VOZOVNY SLOVANY Plzeň, Slovanská alej 35 | |
| Zpracovatelův ústředí: Agile | | Název přílohy: E. Stavební část - stavební soubory SOD III Provozně-administrativní budova (PAB) E.1 Objekty pozemních staveb | |
| No Výtisků: 30ks, 100 ks tel: 738 535 478, www.agile-cz.cz | | SO PAB 04/2 Stavebně-konstrukční řešení TVAR 1.NP | |
| Ověřující projektant: Jan Tomáš, MSc CEng | | Název přílohy: SO PAB 04/2 Stavebně-konstrukční řešení TVAR 1.NP | |
| Vypracoval: Ing. Zdeňka Šulerová | | Datum: 11/2019 | |
| Štátní číslo: V20/2038 | | Datum: 11/2019 | |
| Měřítko: 1:50 | | Číslo: 19 7246 006 07 03 02 | |
| | | 005 | |